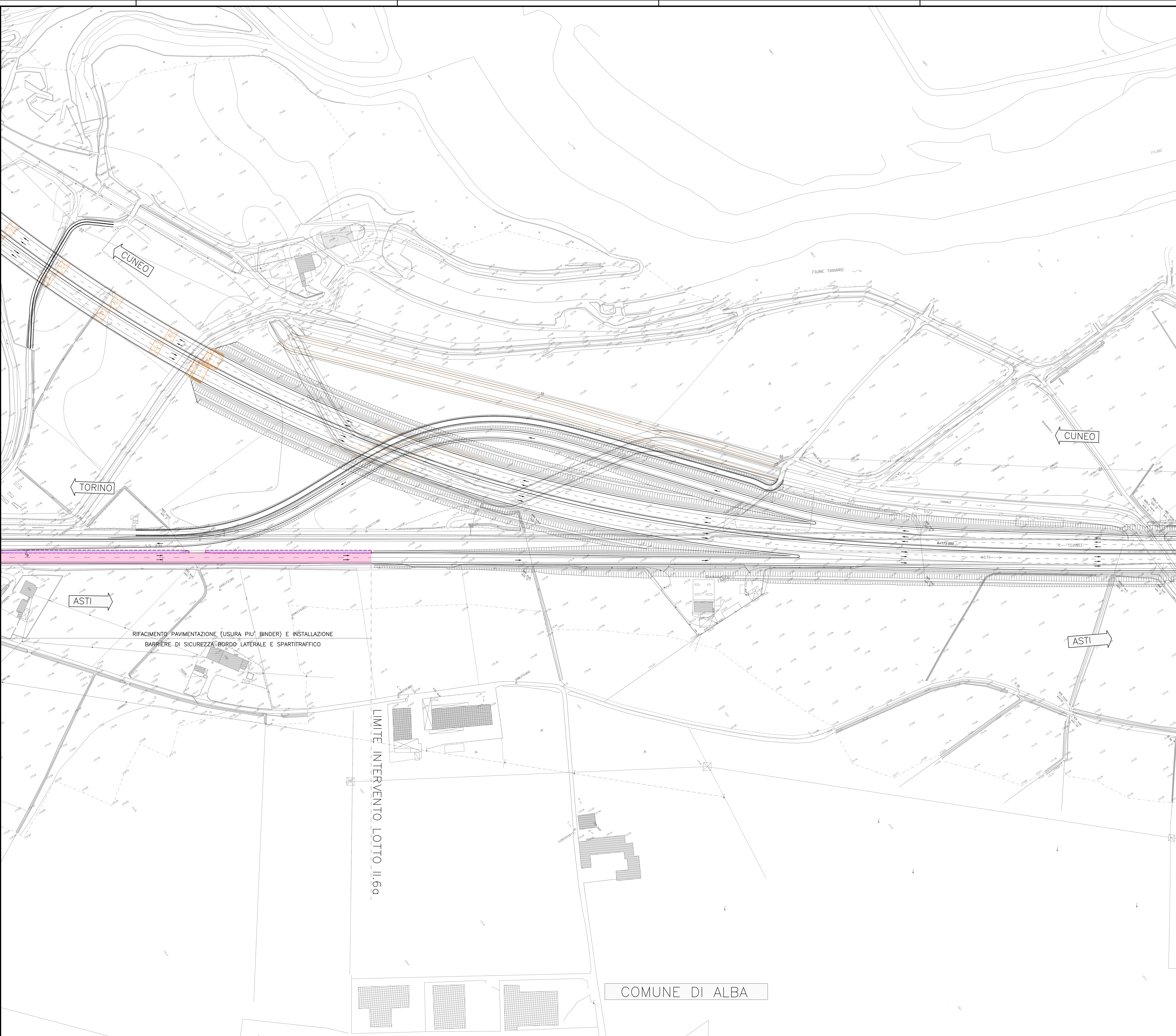
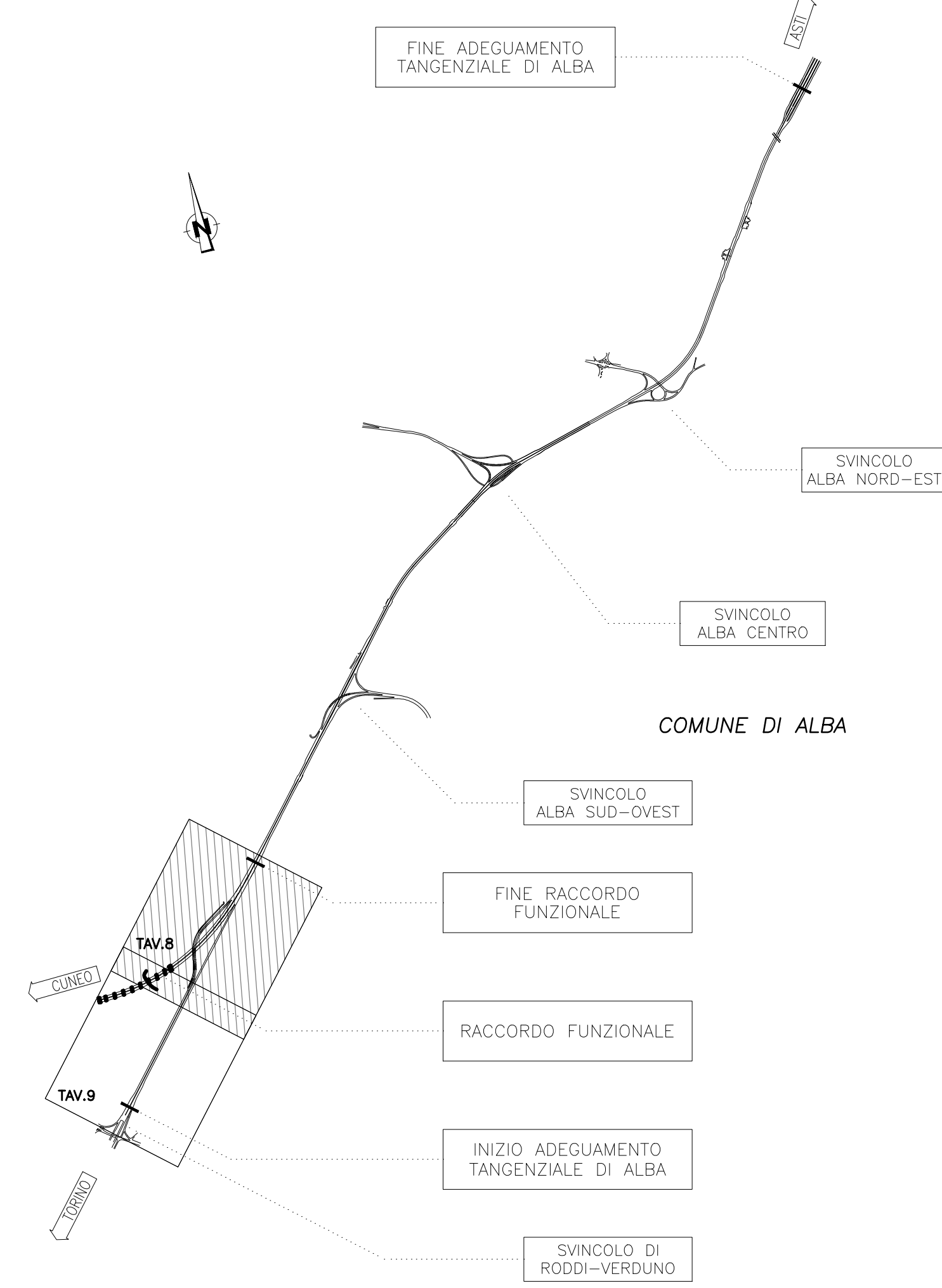


NOTA:
Per le modalità d'intervento sulle pavimentazioni esistenti, di rimando all'elaborato "Particolari costruttivi".

LEGENDA LAVORAZIONI DI PROGETTO

- REALIZZAZIONE ALLARGAMENTO CARREGGIATA
- RISANAMENTO PROFONDO
- NUOVA PAVIMENTAZIONE SPARTITRAFFICO
- SISTEMAZIONE VIABILITA' VICINALI
- RIPRISTINO USURA
- RIPRISTINO BINDER E USURA
- RIPRISTINO BASE, BINDER E USURA
- REALIZZAZIONE NUOVO ARGINELLO PER ALLOGGIAMENTO BARRIERA SICUREZZA
- SISTEMAZIONE SVINCOLO

QUADRO DI UNIONE



RIFACIMENTO PAVIMENTAZIONE (USURA PIU' BINDER) E INSTALLAZIONE BARRIERE DI SICUREZZA BORDO LATERALE E SPARTITRAFFICO

LIMITE INTERVENTO LOTTO II.6c

COMUNE DI ALBA



ADEGUAMENTO DELLA TANGENZIALE DI ALBA

PROGETTO DEFINITIVO
PROGETTO STRADALE
Progetto
Planimetria - Tavola 8

IMPRESA ITINERA	PROGETTISTA PROGER	INTEGRATORE ATTIVITA' SPECIALISTICHE COMMITTENTE PROGER	Autosole Asti-Cuneo S.p.A. Via XX Settembre, 80/E 00187 Roma					
REV.	DATA	DESCRIZIONE	REDATTO	CONTR.	APPROV.	RIESAME	DATA	SCALA
A	05-2021	EMISSIONE	Ing. Grandi	Ing. Ferrari	Ing. Spazzoli	XXXX	MAGGIO 2021	1:10000
							N. PROGR.	03.03.17
CODIFICA								MIS.
PROGETTO	DA	DOCUMENTO	REV.					03/11/2020
P0118	D	CAS	PP	008	A			CUP
RESPONSABILE DEL PROCEDIMENTO								VISTO DELLA COMMITTENTE