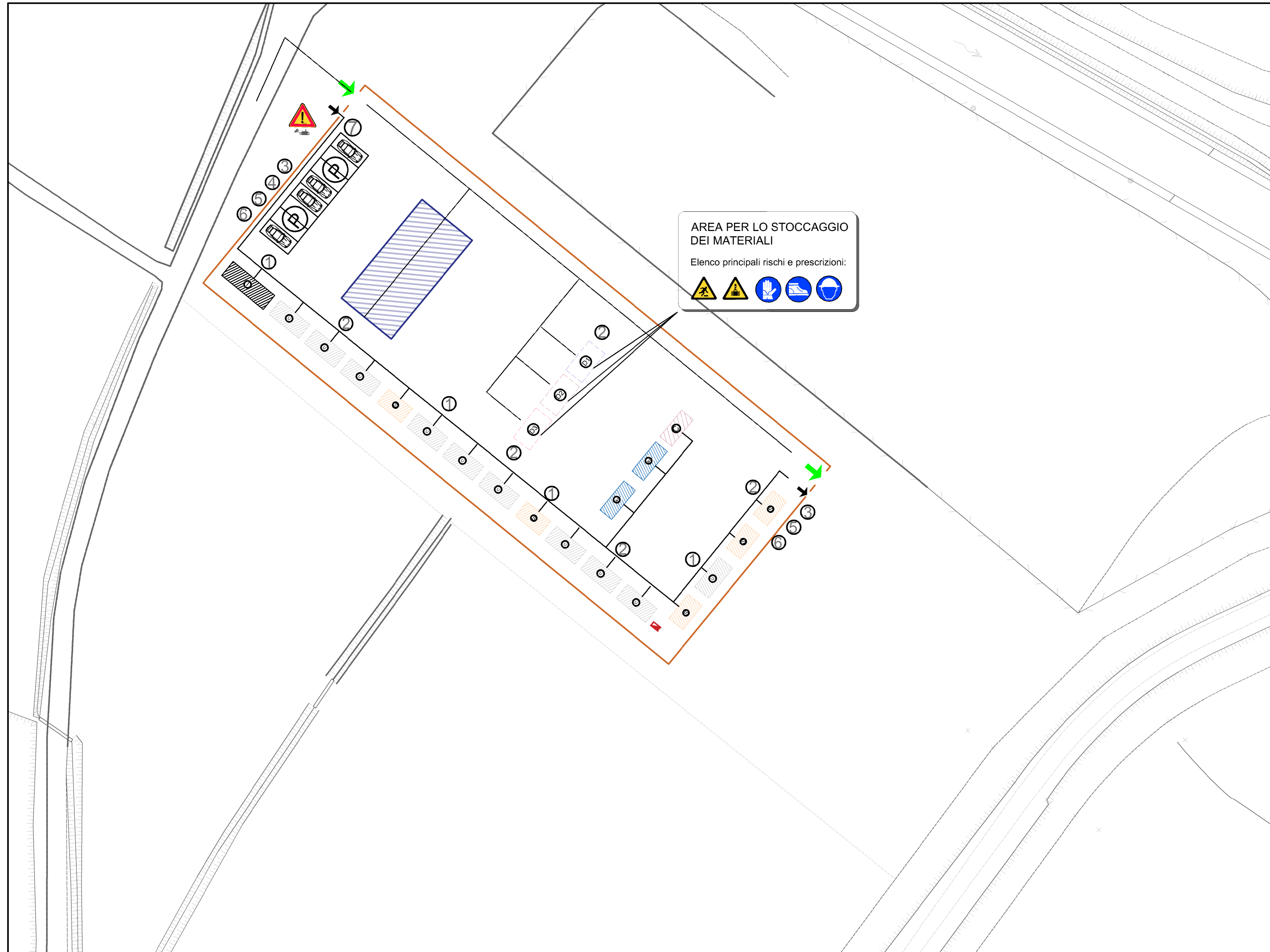


Planimetria accantieramento



Schema flusso veicolare

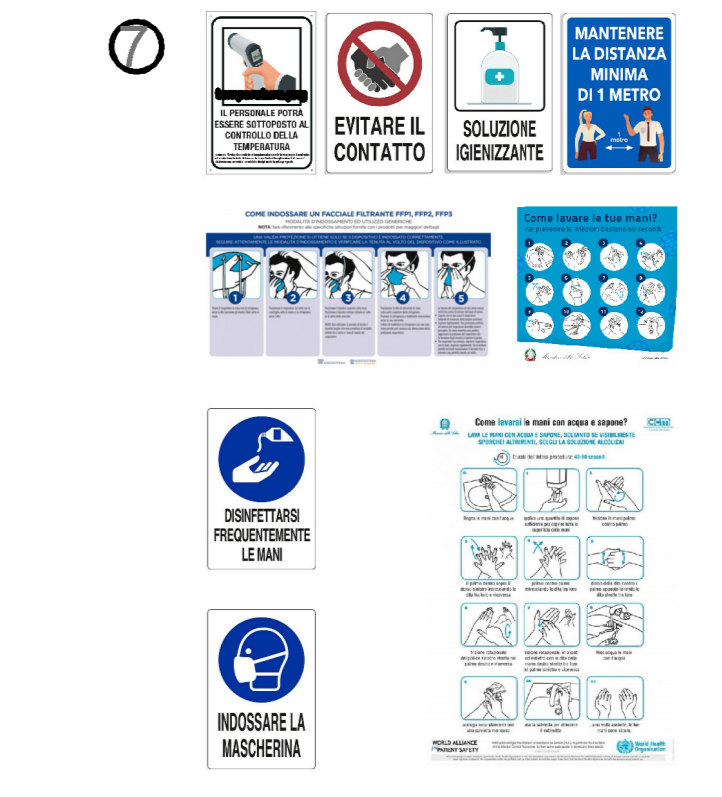


LEGENDA

- D1 Area deposito scarti e rifiuti
- D2 Area deposito mat. pericolosi
- D3 Area deposito mat. sciolti
- ➔ Accesso Carroia
- ➔ Accesso pedonale
- Recinzione area di cantiere
- Quadro elettrico di cantiere
- Parcheggio mezzi di cantiere
- I Baracca Infermeria
- S Baracca Spogliatoi con servizi
- U Baracca Uffici
- C Container Deposito
- WC Servizi igienici
- P Area parcheggi



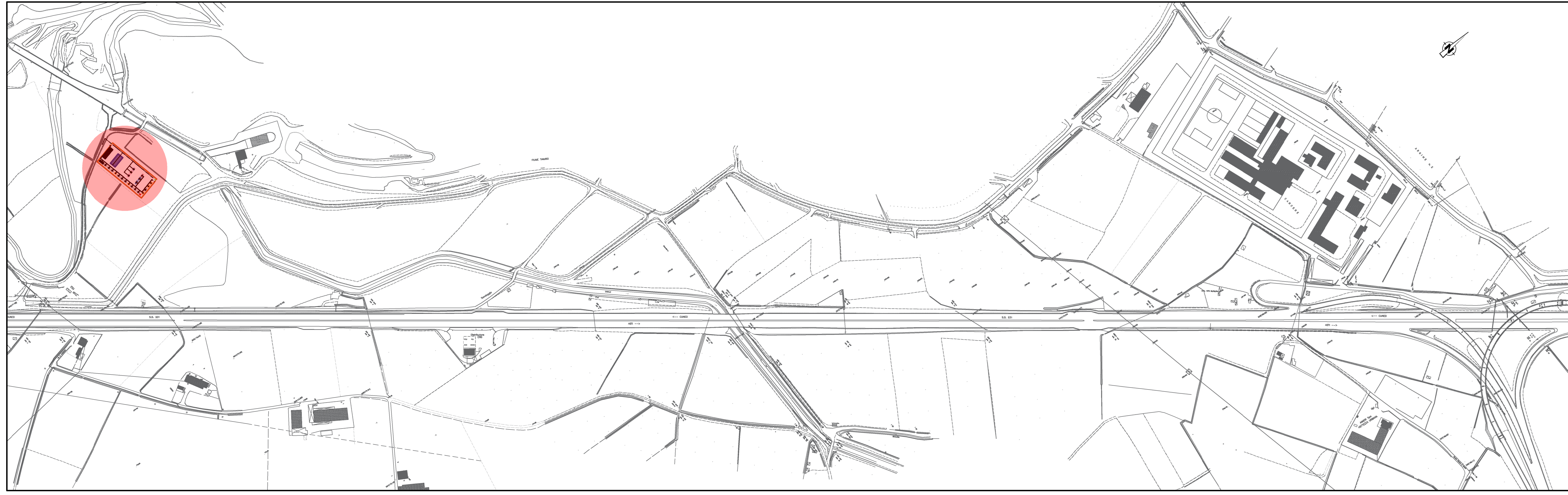
Cartellonistica Covid-19



Schema flusso veicolare

- Flusso veicolare in entrata
- Flusso veicolare in uscita
- Flusso veicolare all'interno del cantiere
- Area di accantieramento

Inquadramento accantieramento (SCALA 1:2500)



ADEGUAMENTO DELLA TANGENZIALE DI ALBA

PROGETTO DEFINITIVO

06 - CANTIERIZZAZIONE

Planimetria di insieme delle aree di cantiere e della viabilità di cantiere

IMPRESA	PROGETTISTA	INTEGRATORE ATIVITA' SPECIALISTICO	COMMITTENTE					
			Autostrada Asti-Cuneo S.p.A. Insieme e Qualità della S.p.A. (Gruppo ANAS) Via SS. Salaria, 1001 00187 Roma					
REV.	DATA	DESCRIZIONE	REDAITTO	CONTR.	APPROV.	RESAME	DATA	SCALA
A	05-2021	EMISSIONE	Ing. Grandi	Ing. Ferrarini	Ing. Spagnoli	XXXX	MAGGIO 2021	VARIE
							N. PROGR.	06.01.02
CODIFICA		PROGETTO	UV	DOCUMENTO	REV.	WBS		
		P01B	D	CAN	PL	001	A	06.01.02.000000
RESPONSABILE DEL PROCEDIMENTO							VISTO DELLA COMMITTENTE	

Il presente progetto è un piano progettuale, non ha valore di autorizzazione. Il presente progetto è stato elaborato in conformità con le norme tecniche di progettazione e con le prescrizioni di legge.