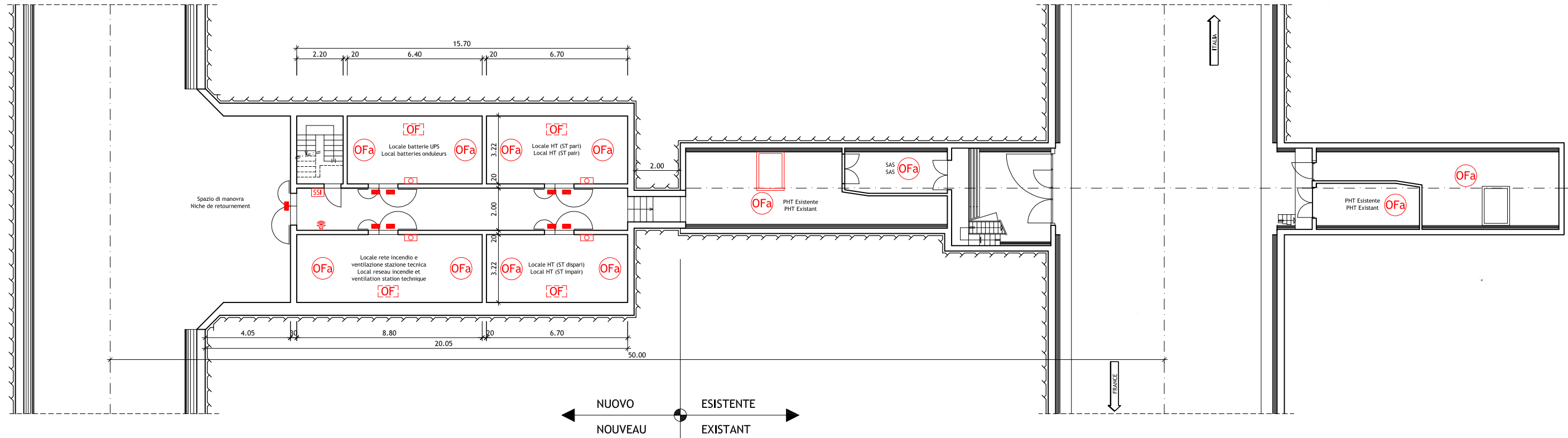


GALLERIA DI SICUREZZA
GALERIE DE SECURITE

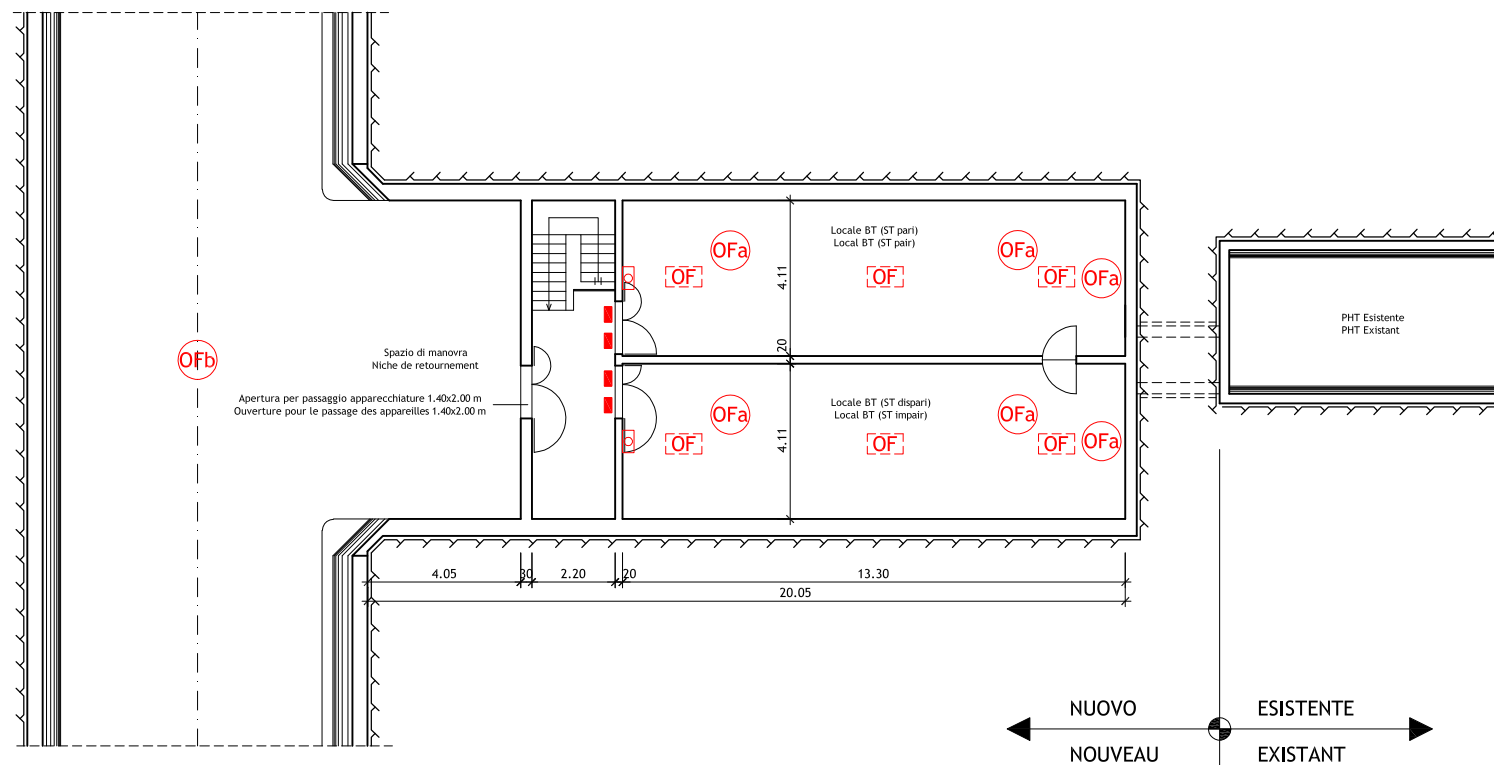
PIANTA PIANO CARREGGIATA 1:100
VUE EN PLAN REZ-DE-CHAUSSEE 1:100

TRAFORO ESISTENTE
TUNNEL EXISTANT



GALLERIA DI SICUREZZA
GALERIE DE SECURITE

PIANTA PRIMO PIANO 1:100
VUE EN PLAN PREMIER ETAGE 1:100



LEGENDA
LEGENDE

- OFa Rilevatore ottico di fumo a soffitto (Specifica S2a)
Décteur optique de fumée au plafond (Spécification S2a)
- OFb Rilevatore ottico di fumo a soffitto (Specifica S2b)
Décteur optique de fumée au plafond (Spécification S2b)
- [OF] Allarme manuale incendio
Déclencheur Manuel incendie
- LED rosso segnalazione incendio
LED rouge détection incendie
- OF Rilevatore ottico di fumo in Cavidotto
Décteur optique de fumée dans Caniveau
- SSA Stazione sicurezza incendio
Station sécurité incendie

ORDINE DEGLI INGEGNERI DELLA PROV. DI TORINO
DOTT. ING. MARCO RUSSO
ISCRITTO AL R. ALBO PROFESSIONALE
COL. N. 7298

Nota: Per genio civile vedere disegni relativi
Note: Pour genio civil voir plans relatifs

LOMBARDI SA
INGEGNERI CONSULENTI

Traforo Autostradale del Fréjus / Tunnel Routier du Fréjus
COSTRUZIONE GALLERIA DI SICUREZZA / CONSTRUCTION GALERIE DE SECURITE

PROGETTO DEFINITIVO 2006 / PROJET 2006

GALLERIA DI SICUREZZA / GALERIE DE SECURITE
DISPOSIZIONE STAZIONI TECNICHE
DISPOSITION DES STATIONS TECHNIQUES
PIANTE / VUES EN PLAN

24.11.2006	Dom	Ru	Mo	Aggiornamento / Mise à jour	B
					A
DATA	DISEGNATO	COSTRUITO	VISTO	Nome file :	
15.09.2006	Dom	Ru	Mo	6145.2-P-258A	No. 6145.2-258 A
Formato :	84x60	Scala :	1:100	No. L. F.	No. Com.
Progettisti: Ing. Andrea Mordasini, Dott. Ing. Marco Russo - Lombardi SA Collaborazione specialistica: Ing. Laudo Glarey, Ing. Urs Grässlin					

SCALA GRAFICA - ECHELLE GRAPHIQUE :
(1:100)

