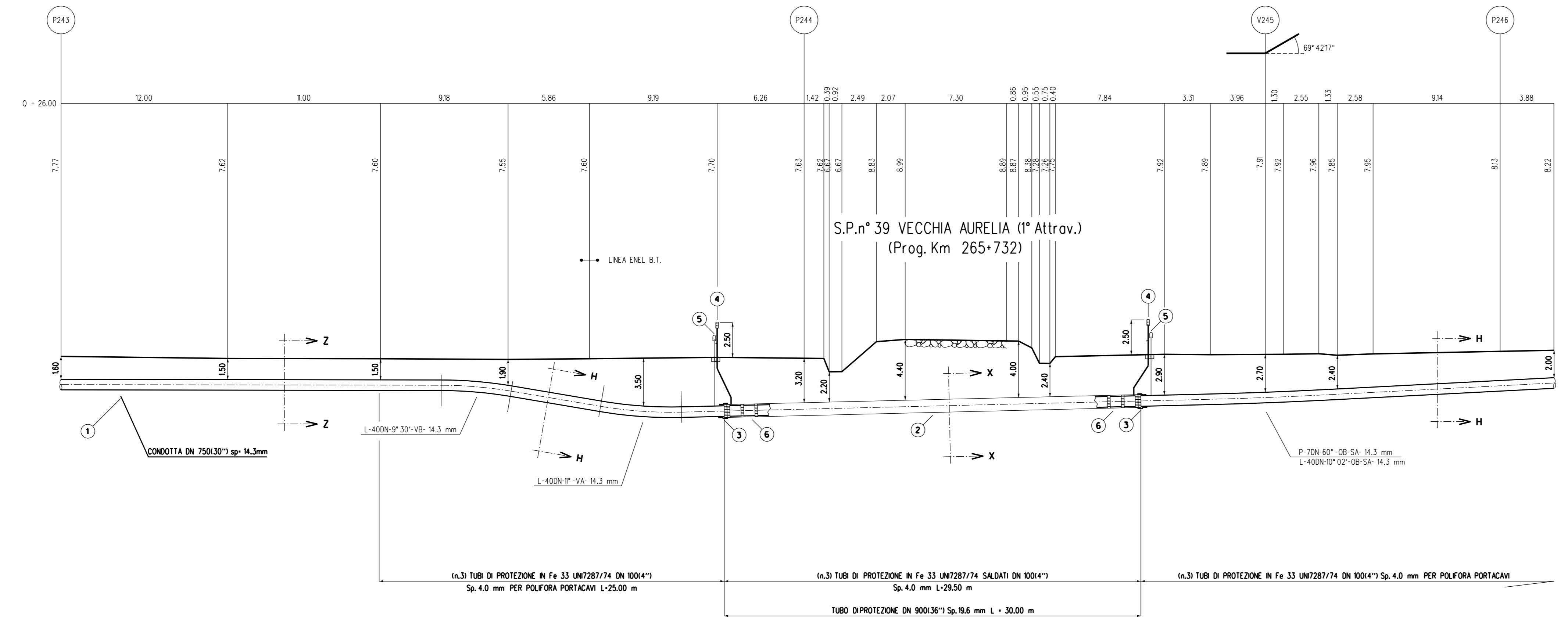
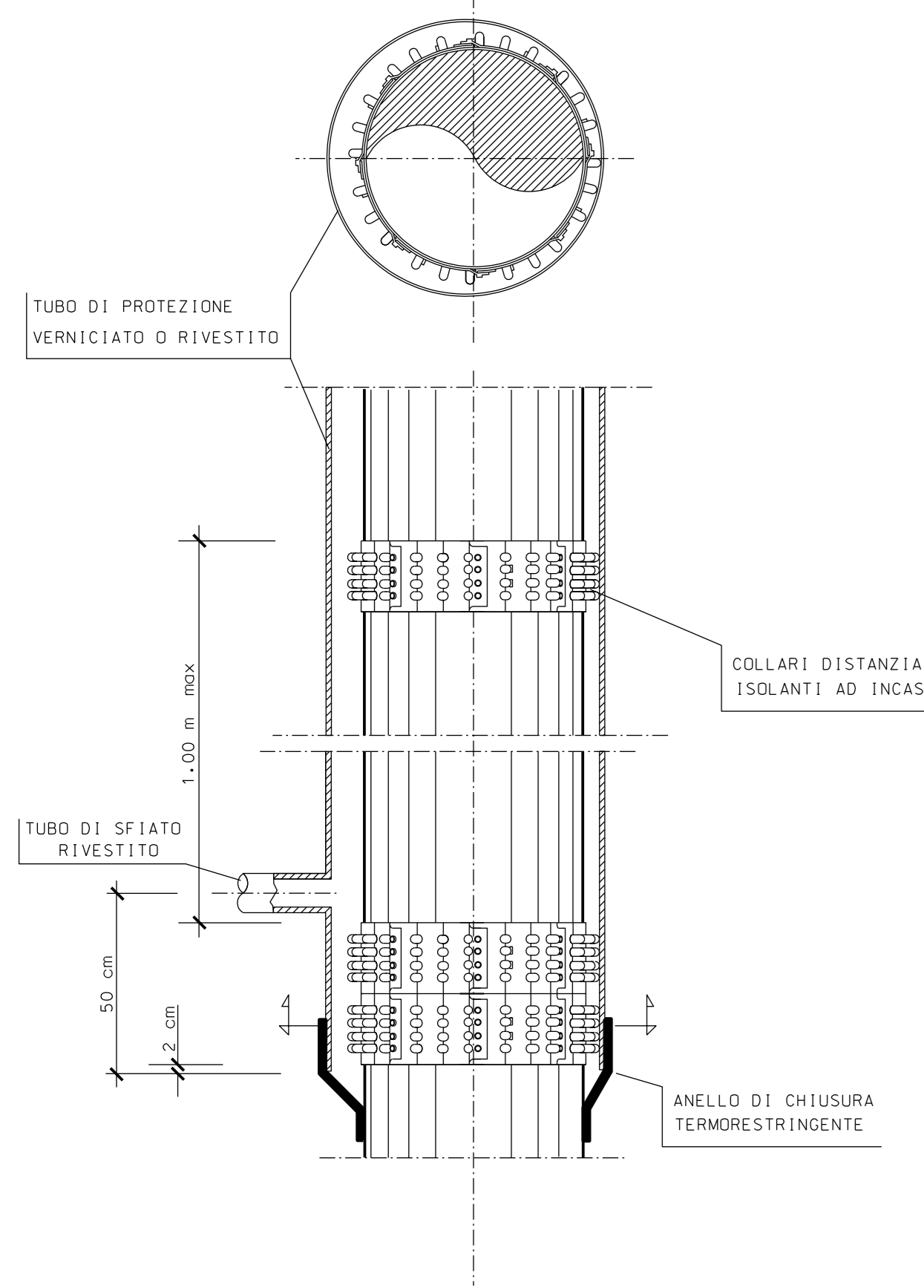
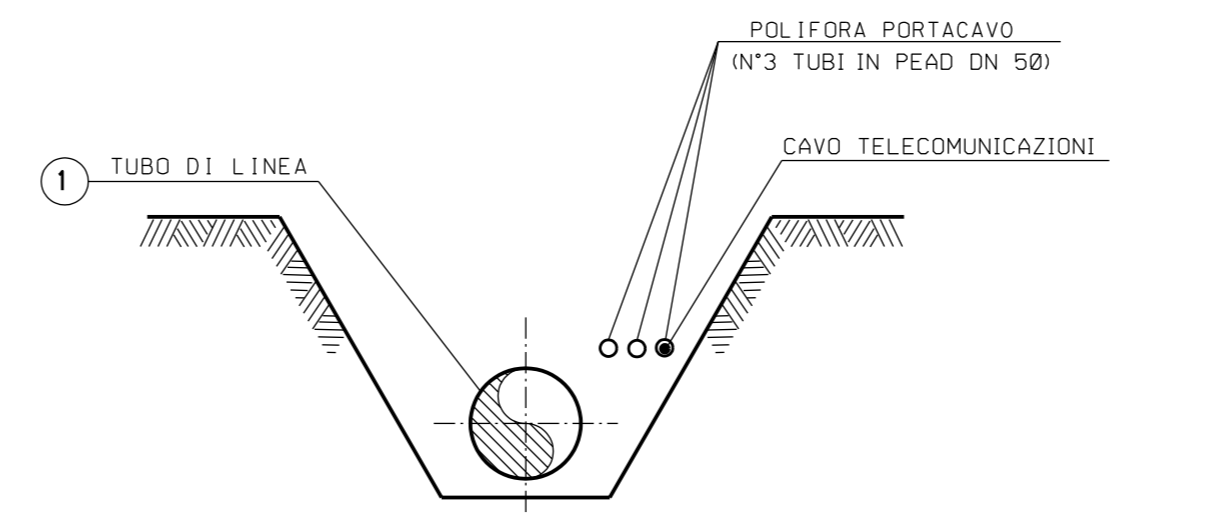


TAPPO DI CHIUSURA TERMORESTRINGENTE
PER TUBO DI PROTEZIONE

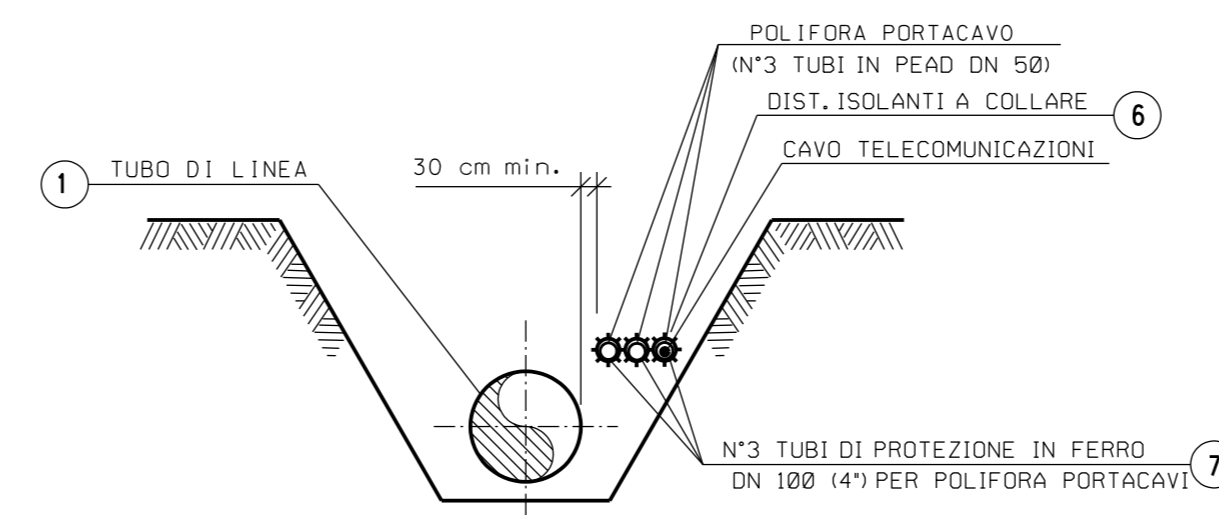


NOTA :
PRIMA DI PROCEDERE CON L'ESECUZIONE DEGLI SCAVI DEL METANODOTTO E' NECESSARIO ACCERTARE L'ESATTA UBICAZIONE PLANO-ALTIMETRICA DI TUTTI I SERVIZI INTERRATI INTERFERENTI
L'INDAGINE ANDRA' SVOLTA MEDIANTE L'ESECUZIONE DI SAGGI A MAND ED ALLA PRESENZA DI RAPPRESENTANTI DELL'ENTE PROPRIETARIO

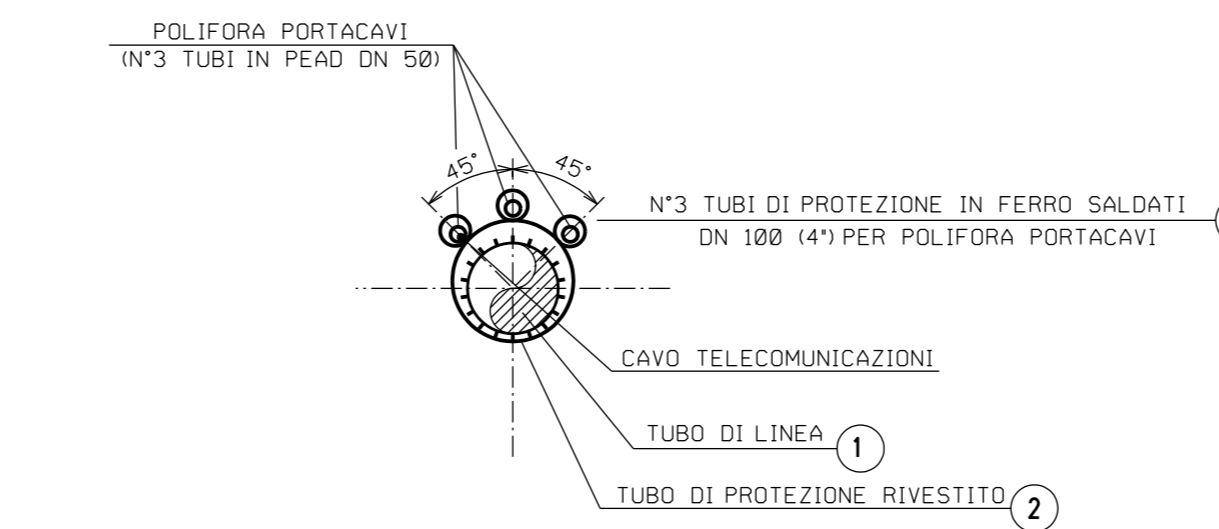
SEZIONE A - B scala 1:200



SEZIONE Z-Z (SCAVO A CIELO APERTO)



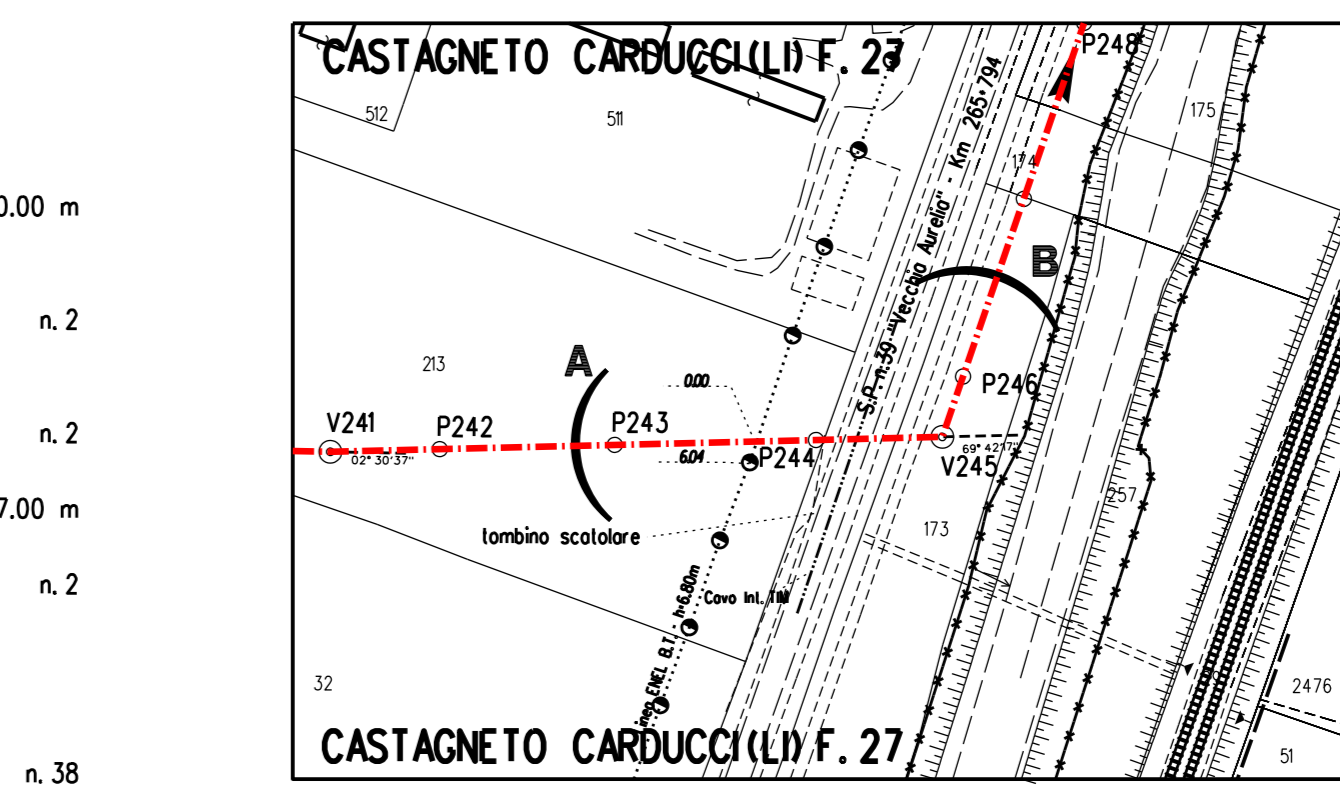
SEZIONE H-H (SCAVO A CIELO APERTO)



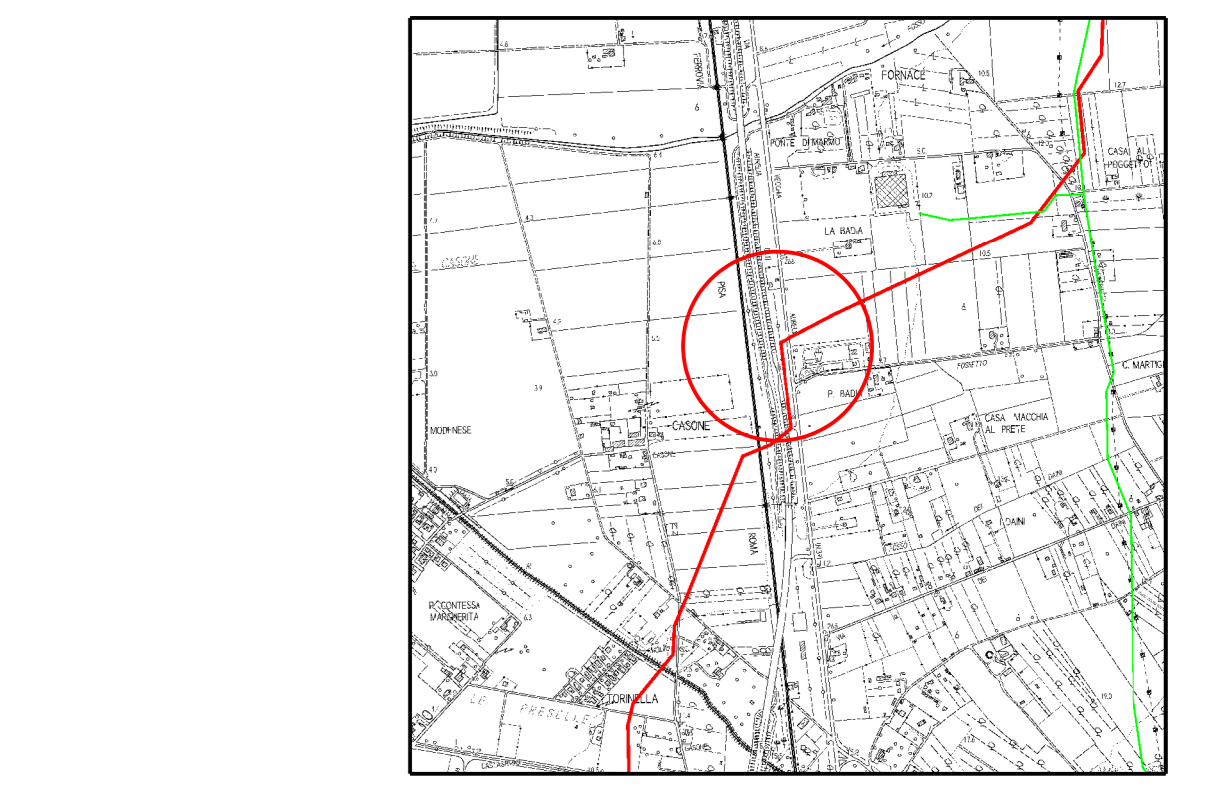
SEZIONE X-X (TRIVELLAZIONE)

TABELLA DELLE ANNOTAZIONI

- Tubo di acciaio Grado EN L415NB/MB DN 750 (30") Sp. 14.3 mm costruito secondo tab. GASD A.01.01.22 rivestimento in Polietilene Sp.2.5 mm
- Tubo di protezione in acciaio Grado L450MB DN 900 (36") Sp.19.6 mm costruito secondo tab. GASD A.01.04.01
- Anello di chiusura termorestringente DN 750 (30") x DN 900 (36") costruito secondo tab. GASD A9.01.0
- Apparecchiatura di sfiato e presa di segnalazione fuga gas Tipo2 costruito secondo tab. GASD A9.06.02
Tubo di sfiato in Fe 33 UNI 7287/74 DN 80 (3") Sp. 3.0 mm costruito secondo tab. GASD A1.03.01
- Punto di misura P.E. a cassetta piana secondo Tab GASD A7.01.05
- Distanziatori isolanti collare costruito secondo tab. GASD A.09.01.06
- Tubo portacavo in Fe 00 DN 100 (4") Sp. 4.0 mm



STRALCIO PLANIMETRICO 1:2000
COMUNE DI CASTAGNETO CARDUCCI (LI) F. 27



COROGRAFIA 1:10000
CTR 305030

Prog. attraversamento: Km 55,915

DOCUMENTI DI RIFERIMENTO		N	
0	2021	Emissione	Tarini Santi Santi
INDICE	DATA	REVISIONI	DISEGN. CONTR. APPROV.
Proprietario	snam	Progettista	SAIPEM
Metanodotto:	RIF. MET. LIVORNO - PIOMBINO DN 750 (30") - DP 75 bar ED OPERE CONNESSE 4° Tronco		COD. SNAM NR/20049 Fg. 1 di 1 Dis. SNAM n.: AT-7E-014.34 Dis. SAIPEM n.: LC-7E-814.34 Comm. Saipem 023113-010 Scala 1:200
Attrav.: S.P.n° 39 VECCHIA AURELIA (1° Attrav.) (Prog. Km 265+732)			INDICE