

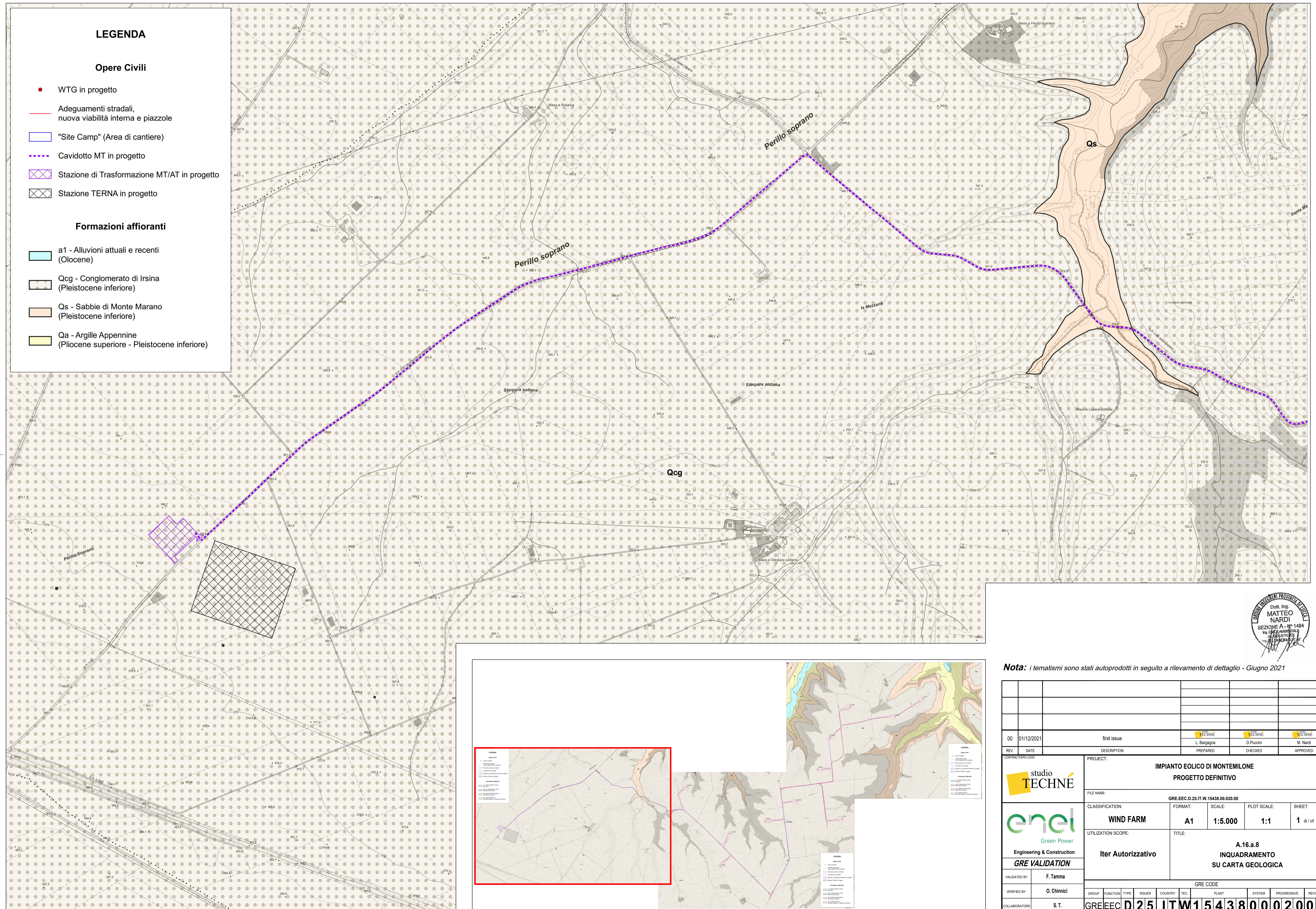
**LEGENDA**

**Opere Civili**

- WTG in progetto
- Adeguamenti stradali, nuova viabilità interna e piazzole
- "Site Camp" (Area di cantiere)
- ⋯ Cavidotto MT in progetto
- ⊠ Stazione di Trasformazione MT/AT in progetto
- ⊠ Stazione TERNA in progetto

**Formazioni affioranti**

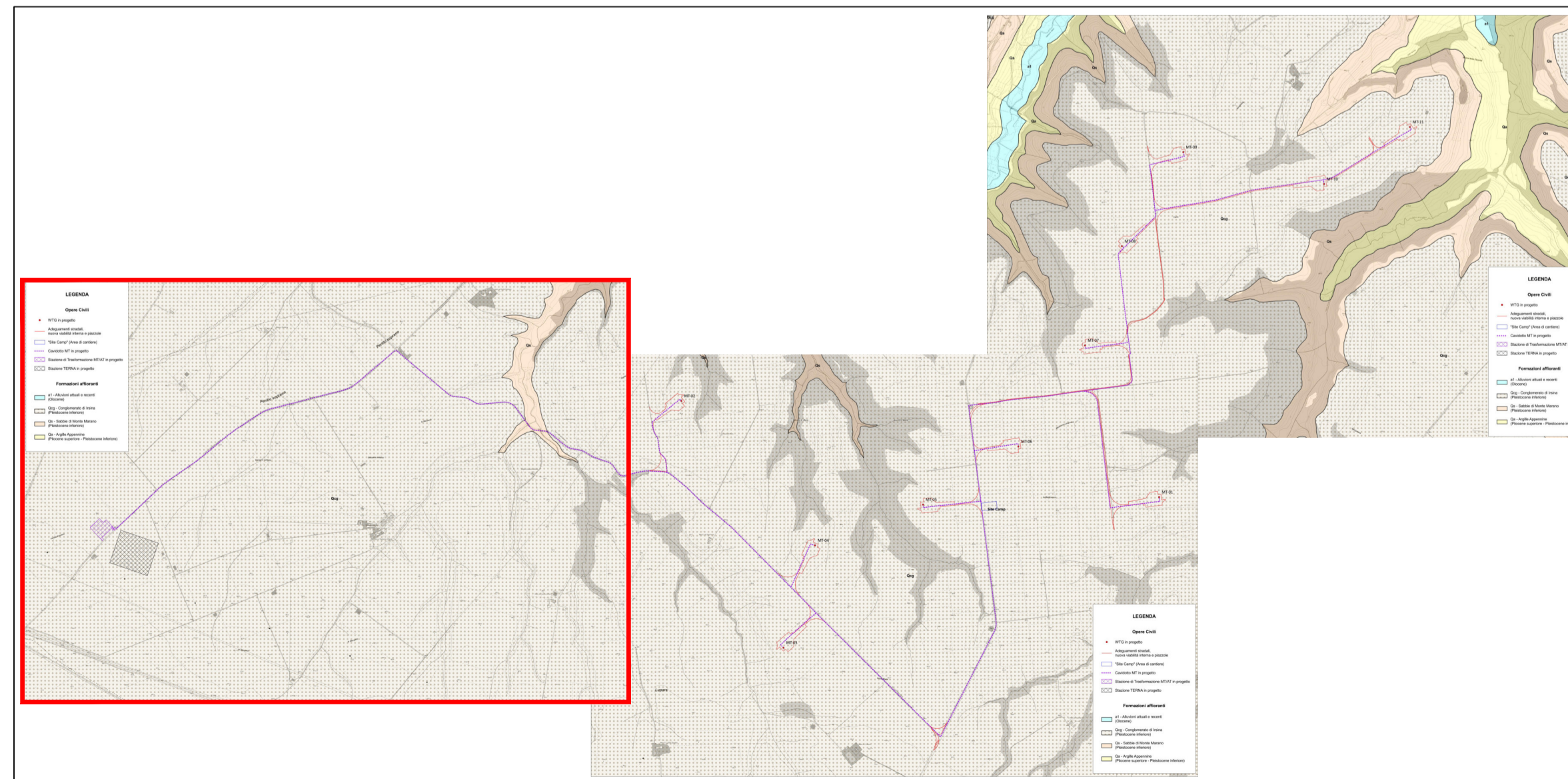
- a1 - Alluvioni attuali e recenti (Olocene)
- Qcg - Conglomerato di Irsina (Pleistocene inferiore)
- Qs - Sabbie di Monte Marano (Pleistocene inferiore)
- Qa - Argille Appennine (Pliocene superiore - Pleistocene inferiore)

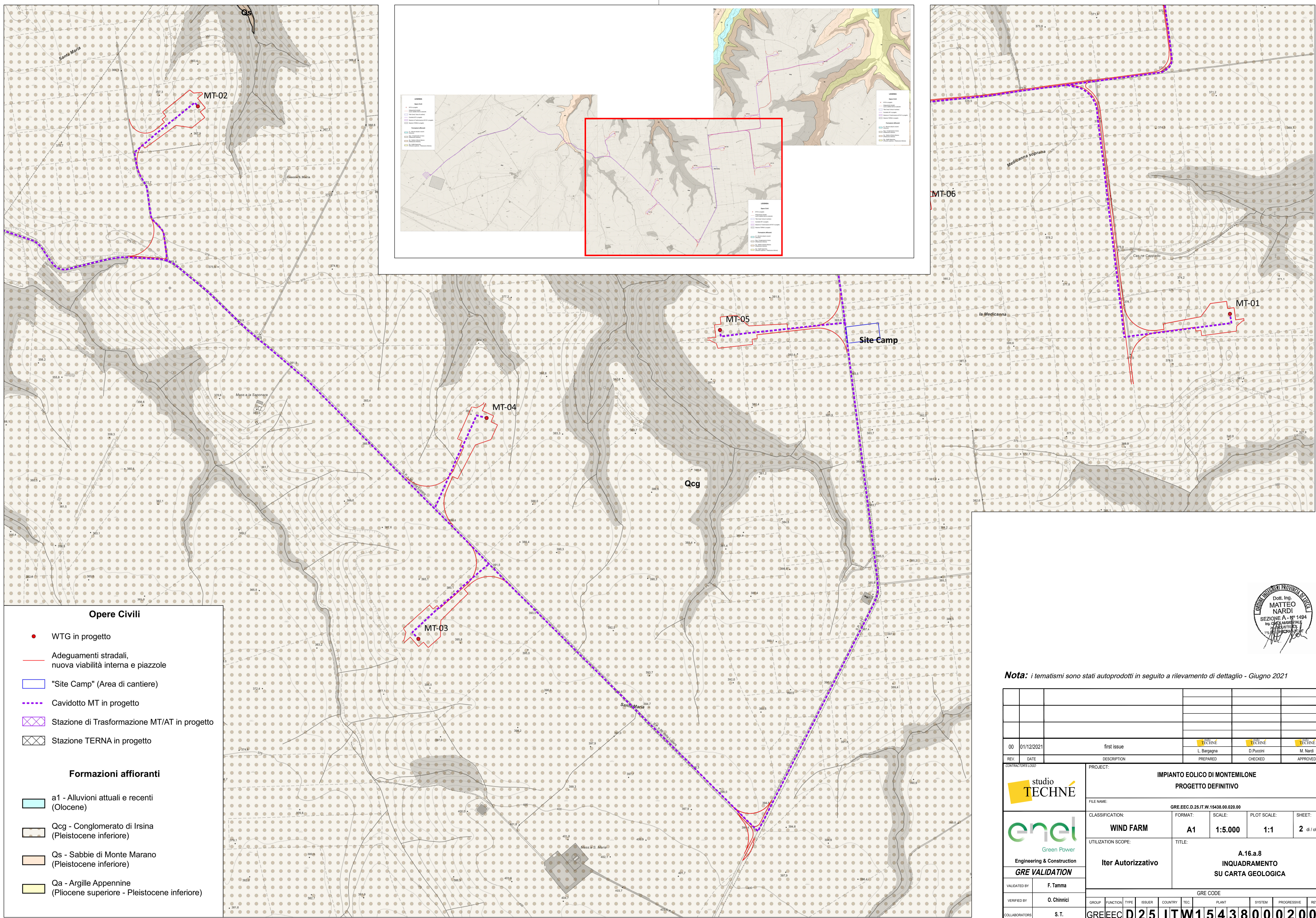


**Nota:** i tematismi sono stati autoprodotti in seguito a rilevamento di dettaglio - Giugno 2021

00	01/12/2021	first issue	TECHNÉ	TECHNÉ	TECHNÉ
REV.	DATE	DESCRIPTION	PREPARED	CHECKED	APPROVED

	PROJECT: <b>IMPIANTO EOLICO DI MONTEMILONE</b>				
	PROGETTO DEFINITIVO				
	FILE NAME: GRE.EEC.D.25.IT.W.15438.00.020.00				
	CLASSIFICATION:	FORMAT:	SCALE:	PLOT SCALE:	SHEET:
	<b>WIND FARM</b>	<b>A1</b>	<b>1:5.000</b>	<b>1:1</b>	<b>1 di 3</b>
UTILIZATION SCOPE:	TITLE:				
	<b>A.16.a.8</b>				
	<b>INQUADRAMENTO</b>				
	<b>SU CARTA GEOLOGICA</b>				
VALIDATED BY:	GRE CODE				
	F. Tamma				
VERIFIED BY:	GROUP FUNCTION TYPE ISSUER COUNTRY TEC. PLANT SYSTEM PROGRESSIVE REVISION				
	O. Chinnici				
COLLABORATORS:	S.T.				
GREEC		D25			ITW154380002000





**Opere Civili**

- WTG in progetto
- Adeguali stradal, nuova viabilità interna e piazzole
- "Site Camp" (Area di cantiere)
- Cavidotto MT in progetto
- ⊠ Stazione di Trasformazione MT/AT in progetto
- ⊠ Stazione TERNA in progetto

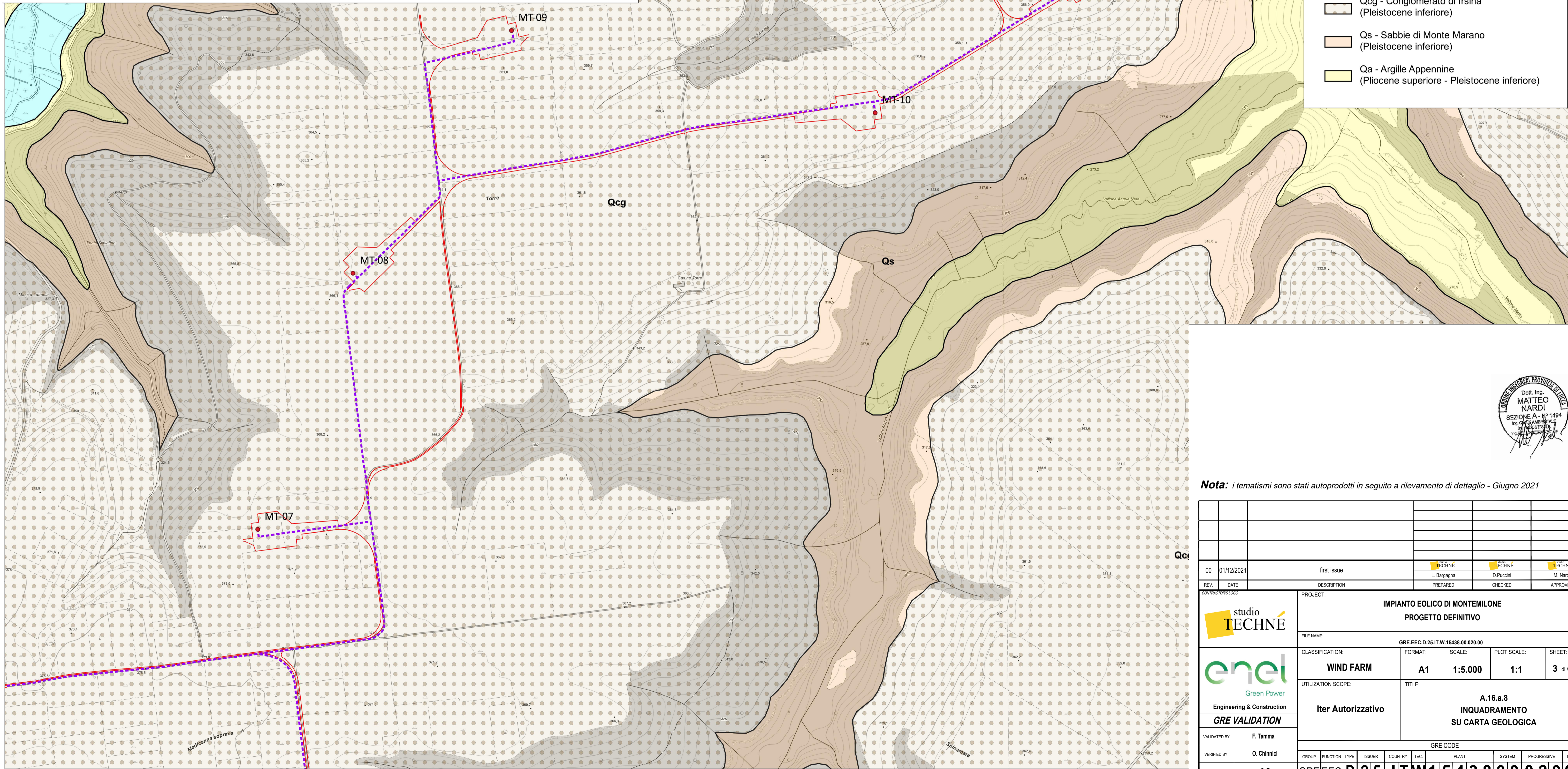
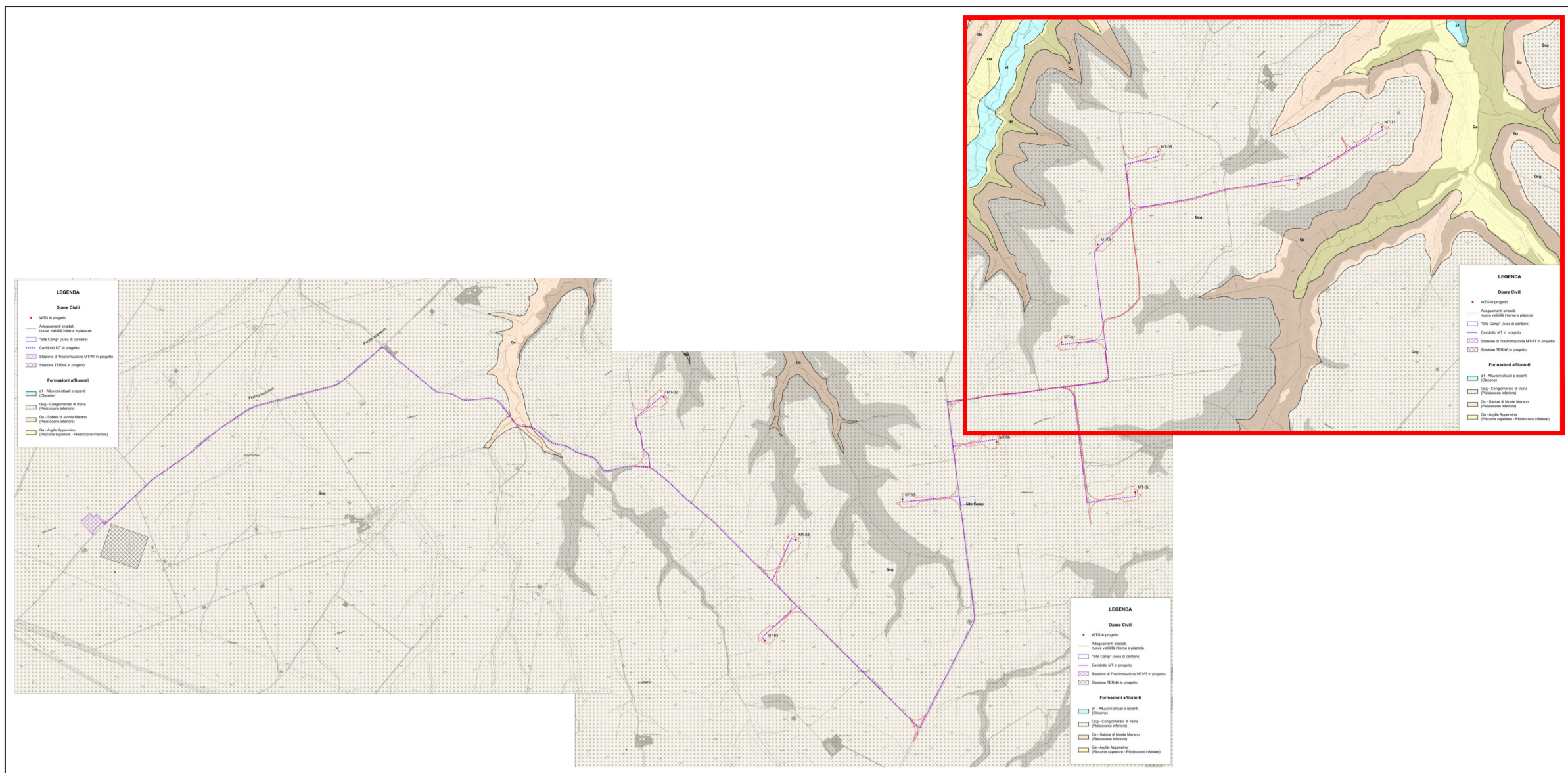
**Formazioni affioranti**

- a1 - Alluvioni attuali e recenti (Olocene)
- Qcg - Conglomerato di Irsina (Pleistocene inferiore)
- Qs - Sabbie di Monte Marano (Pleistocene inferiore)
- Qa - Argille Appennine (Pliocene superiore - Pleistocene inferiore)



**Nota:** i tematismi sono stati autoprodotti in seguito a rilevamento di dettaglio - Giugno 2021

00	01/12/2021	first issue	TECHNÉ	TECHNÉ	TECHNÉ
REV.	DATE	DESCRIPTION	PREPARED	CHECKED	APPROVED
PROJECT: <b>IMPIANTO EOLICO DI MONTEMILONE</b>					
FILE NAME: <b>PROGETTO DEFINITIVO</b>					
CLASSIFICATION: <b>WIND FARM</b>			FORMAT: <b>A1</b>	SCALE: <b>1:5.000</b>	PLOT SCALE: <b>1:1</b>
UTILIZATION SCOPE: <b>Iter Autorizzativo</b>			SHEET: <b>2 di 3</b>		
TITLE: <b>A.16.a.8 INQUADRAMENTO SU CARTA GEOLOGICA</b>					
VALIDATED BY: <b>F. Tamma</b>			GRE CODE		
VERIFIED BY: <b>O. Chinnici</b>			SYSTEM: <b>GRE</b>		
COLLABORATORS: <b>S.T.</b>			PROGRESSIVE: <b>D25 ITW154380002000</b>		



**LEGENDA**

**Opere Civili**

- WTG in progetto
- Adeguamenti stradali, nuova viabilità interna e piazzole
- "Site Camp" (Area di cantiere)
- ⋯ Cavidotto MT in progetto
- ⊠ Stazione di Trasformazione MT/AT in progetto
- ⊠ Stazione TERNA in progetto

**Formazioni affioranti**

- a1 - Alluvioni attuali e recenti (Olocene)
- Qcg - Conglomerato di Irsina (Pleistocene inferiore)
- Qs - Sabbie di Monte Marano (Pleistocene inferiore)
- Qa - Argille Appennine (Pliocene superiore - Pleistocene inferiore)



**Nota:** i tematismi sono stati autoprodotti in seguito a rilevamento di dettaglio - Giugno 2021

00	01/12/2021	first issue	TECHNÉ	TECHNÉ	TECHNÉ
REV.	DATE	DESCRIPTION	PREPARED	CHECKED	APPROVED
PROJECT:			IMPIANTO EOLICO DI MONTEMILONE		
FILE NAME:			PROGETTO DEFINITIVO		
CLASSIFICATION:			FORMAT:	SCALE:	PLOT SCALE:
WIND FARM			A1	1:5.000	1:1
UTILIZATION SCOPE:			TITLE:		
Iter Autorizzativo			A.16.a.8		
GRE VALIDATION			INQUADRAMENTO SU CARTA GEOLOGICA		
VALIDATED BY:			GRE CODE		
F. Tamma			GROUP FUNCTION TYPE ISSUER COUNTRY TEC. PLANT SYSTEM PROGRESSIVE REVISION		
O. Chinnici			GROUP FUNCTION TYPE ISSUER COUNTRY TEC. PLANT SYSTEM PROGRESSIVE REVISION		
S.T.			GREEC D25 ITW154380002000		