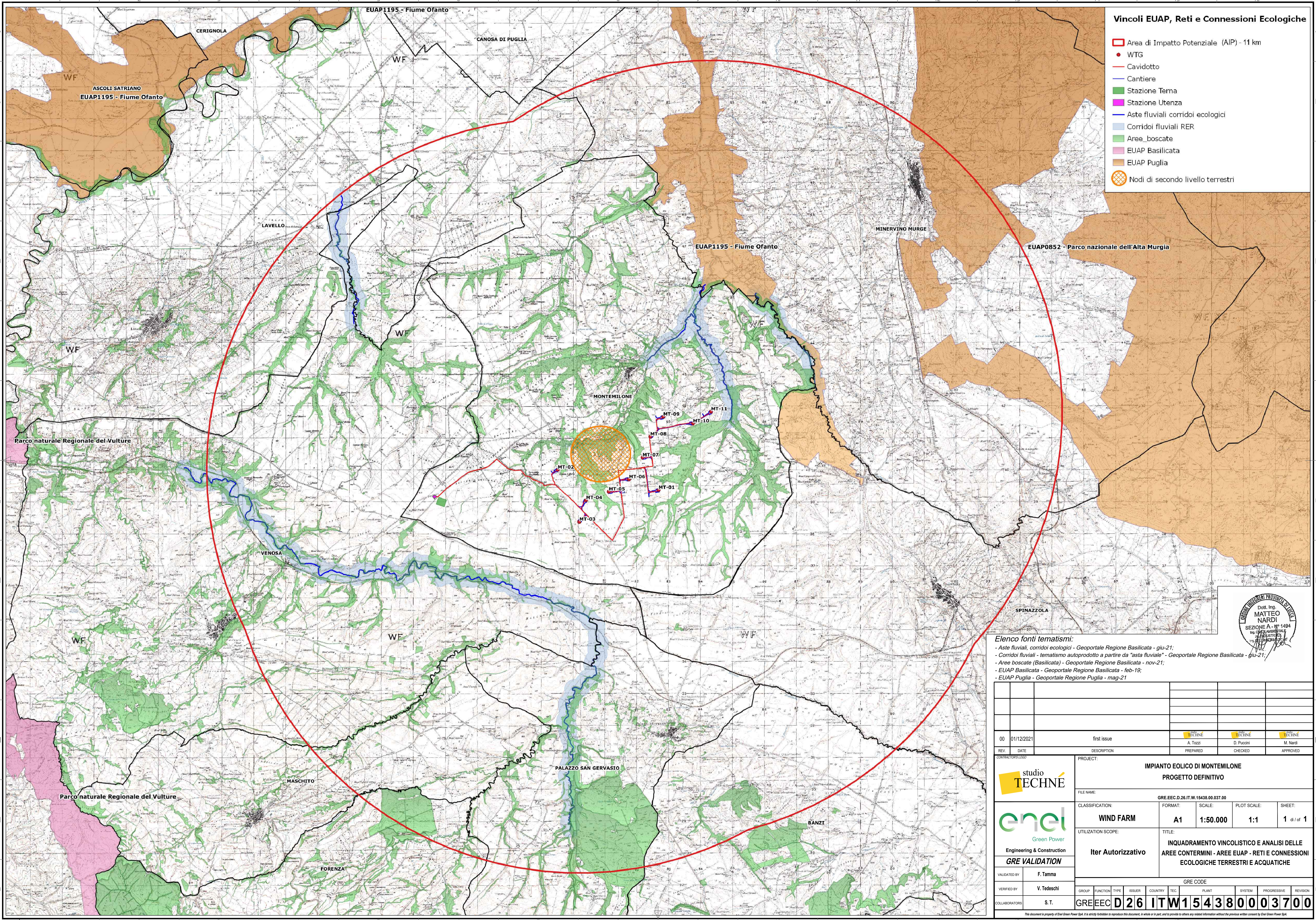


Vincoli EUAP, Reti e Connessioni Ecologiche

- Area di Impatto Potenziale (AIP) - 11 km
- WTG
- Cavidotto
- Cantiere
- Stazione Terna
- Stazione Utenza
- Aste fluviali corridoi ecologici
- Corridoi fluviali RER
- Aree_boscate
- EUAP Basilicata
- EUAP Puglia
- Nodi di secondo livello terrestri



Elenco fonti tematismi:
 - Aste fluviali, corridoi ecologici - Geoportale Regione Basilicata - giu-21;
 - Corridoi fluviali - tematismo autoprodotta a partire da "asta fluviale" - Geoportale Regione Basilicata - giu-21;
 - Aree boscate (Basilicata) - Geoportale Regione Basilicata - nov-21;
 - EUAP Basilicata - Geoportale Regione Basilicata - feb-19;
 - EUAP Puglia - Geoportale Regione Puglia - mag-21

00	01/12/2021	first issue			
REV	DATE	DESCRIPTION	PREPARED	CHECKED	APPROVED
			TECHNÉ	TECHNÉ	TECHNÉ
			A. Tozzi	D. Puccini	M. Nardi

 Green Power Engineering & Construction GRE VALIDATION	IMPIANTO EOLICO DI MONTEMILONE PROGETTO DEFINITIVO			
	FILE NAME: GRE.EEC.D.26.IT.W.15438.00.037.00			
CLASSIFICATION: WIND FARM	FORMAT: A1	SCALE: 1:50.000	PLOT SCALE: 1:1	SHEET: 1 di 1
UTILIZATION SCOPE: Iter Autorizzativo		TITLE: INQUADRAMENTO VINCOLISTICO E ANALISI DELLE AREE CONTERMINI - AREE EUAP - RETI E CONNESSIONI ECOLOGICHE TERRESTRI E ACQUATICHE		
VALIDATED BY: F. Tamma				
VERIFIED BY: V. Tedeschi				
COLLABORATORS: S. T.				
GRE CODE GREEC D26 ITW154380003700				

This document is property of Enel Green Power SpA. It is strictly forbidden to reproduce this document, in whole or in part, and to provide to others any related information without the previous written consent by Enel Green Power SpA.