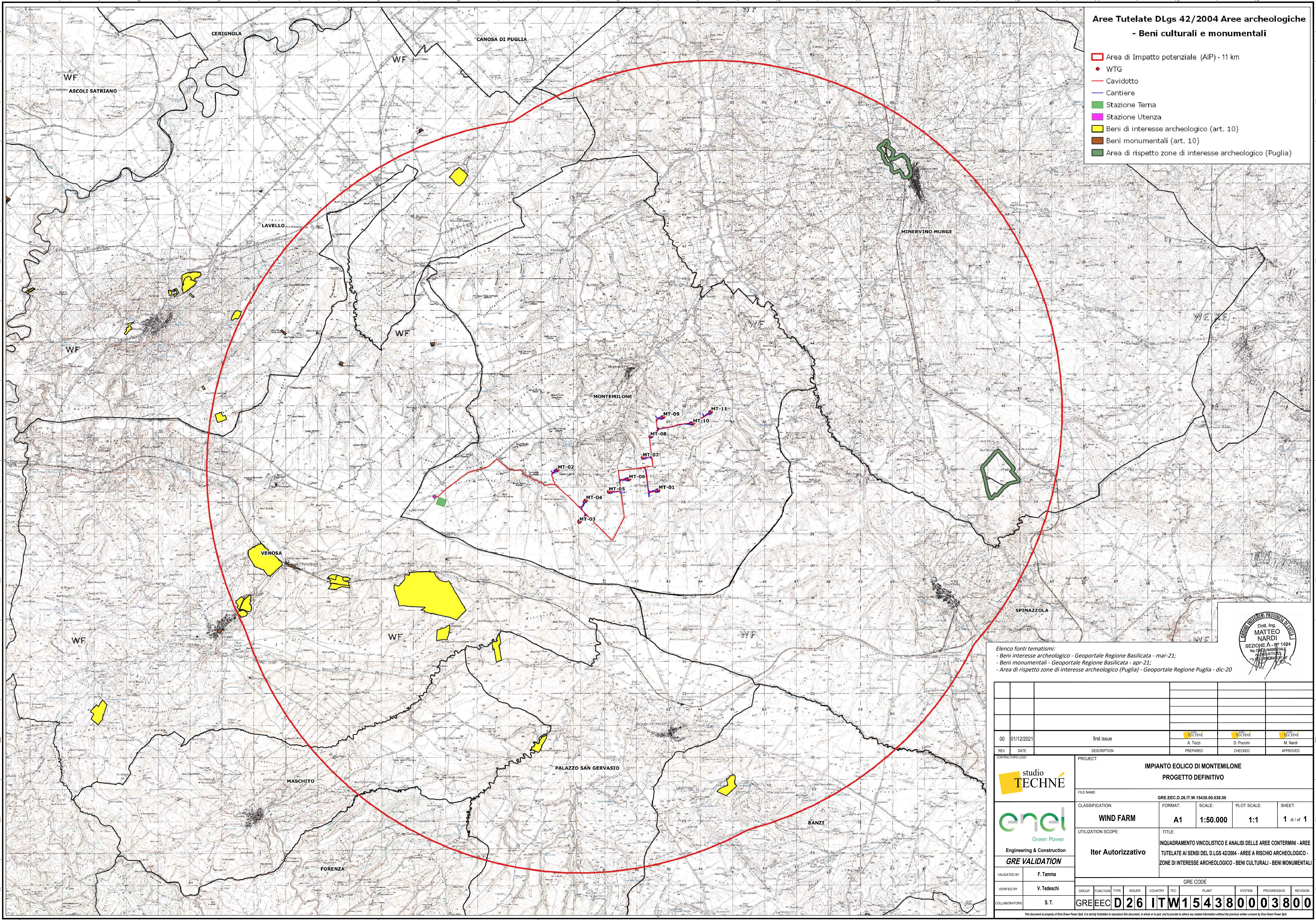


**Aree Tutate DLgs 42/2004 Aree archeologiche
- Beni culturali e monumentali**

- Area di Impatto potenziale (AIP) - 11 km
- WTG
- Cavidotto
- Cantiere
- Stazione Tema
- Stazione Utenza
- Beni di interesse archeologico (art. 10)
- Beni monumentali (art. 10)
- Area di rispetto zone di interesse archeologico (Puglia)



Elenco fonti tematismi:
 - Beni interesse archeologico - Geoportale Regione Basilicata - mar-21;
 - Beni monumentali - Geoportale Regione Basilicata - apr-21;
 - Area di rispetto zone di interesse archeologico (Puglia) - Geoportale Regione Puglia - dic-20



00	01/12/2021	first issue			
REV.	DATE	DESCRIPTION	PREPARED	CHECKED	APPROVED
		IMPIANTO EOLICO DI MONTEMILONE PROGETTO DEFINITIVO			
		FILE NAME: GRE.EEC.D.26.IT.W.15438.00.038.00			
Engineering & Construction		CLASSIFICATION:	FORMAT:	SCALE:	PLOT SCALE:
GRE VALIDATION		WIND FARM	A1	1:50.000	1:1
VALIDATED BY: F. Tamma		SHEET: 1 di 1			
VERIFIED BY: V. Tedeschi		TITLE: INQUADRAMENTO VINCOLISTICO E ANALISI DELLE AREE CONTERMINI - AREE TUTELE AI SENSI DEL D.LGS 42/2004 - AREE A RISCHIO ARCHEOLOGICO - ZONE DI INTERESSE ARCHEOLOGICO - BENI CULTURALI - BENI MONUMENTALI			
COLLABORATORS: S. T.		GRE CODE			
		GROUP:	FUNCTION:	TYPE:	ISSUER:
		COUNTRY:	TEC:	PLANT:	SYSTEM:
		PROGRESSIVE:	REVISION:		
		GRE EEC D26 ITW154380003800			

This document is property of Enel Green Power SpA. It is strictly forbidden to reproduce this document, in whole or in part, and to provide to others any related information without the previous written consent by Enel Green Power SpA.