

Invasi e Corsi d'acqua

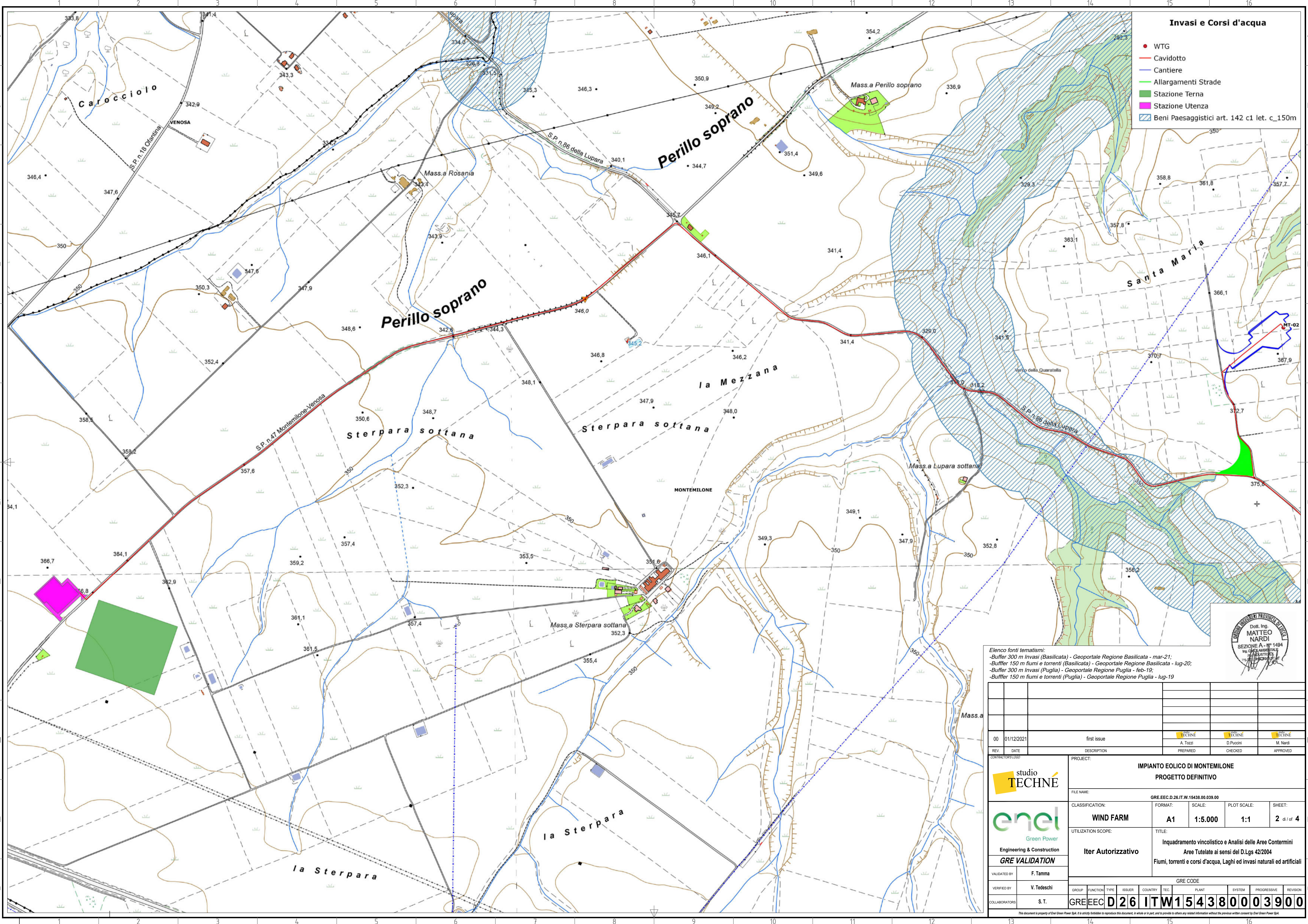
- WTG
- Cavidotto
- Cantiere
- Stazione Tema
- Stazione Utenza
- ▨ Invasi
- ▨ Beni Paesaggistici art. 142 c1 let. b_300m
- ▨ Beni Paesaggistici art. 142 c1 let. c_150m

Elenco fonti tematismi:
 -Buffer 300 m Invasi (Basilicata) - Geoportale Regione Basilicata - mar-21;
 -Buffer 150 m fiumi e torrenti (Basilicata) - Geoportale Regione Basilicata - lug-20;
 -Buffer 300 m Invasi (Puglia) - Geoportale Regione Puglia - feb-19;
 -Buffer 150 m fiumi e torrenti (Puglia) - Geoportale Regione Puglia - lug-19



00	01/12/2021	first issue	TECHNÉ	TECHNÉ	TECHNÉ
REV.	DATE	DESCRIPTION	PREPARED	CHECKED	APPROVED
PROJECT:			IMPIANTO EOLICO DI MONTEMILONE		
FILE NAME:			PROGETTO DEFINITIVO		
CLASSIFICATION:			FORMAT:	SCALE:	PLOT SCALE:
WIND FARM			A1	1:50.000	1:1
UTILIZATION SCOPE:			TITLE:		
Iter Autorizzativo			Inquadramento vincolistico e Analisi delle Aree Contermini Aree Tutate ai sensi del D.Lgs 42/2004 Fiumi, torrenti e corsi d'acqua, Laghi ed invasi naturali ed artificiali		
VALIDATED BY:			GRE CODE		
F. Tamma			GRE EEC D 26 ITW 154380003900		
VERIFIED BY:			GROUP:	FUNCTION:	TYPE:
V. Tedeschi			ISSUER:	COUNTRY:	TEC:
COLLABORATORS:			SYSTEM:	PROGRESSIVE:	REVISION:
S.T.			GRE EEC	D 26	ITW 154380003900

This document is property of Enel Green Power SpA. It is strictly forbidden to reproduce this document, in whole or in part, and to provide to others any related information without the previous written consent by Enel Green Power SpA.



Invasi e Corsi d'acqua

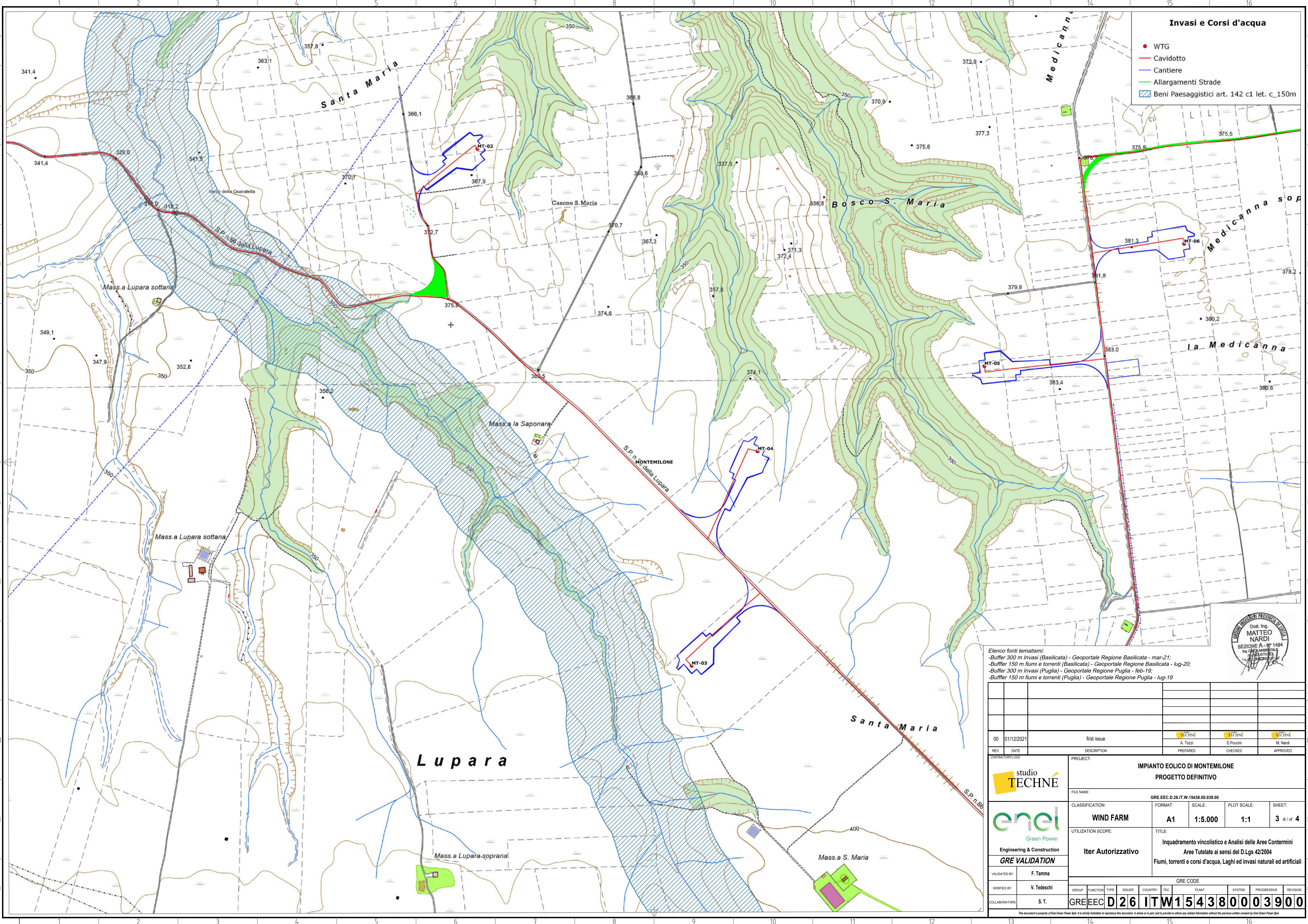
- WTG
- Cavidotto
- Cantiere
- Allargamenti Strade
- Stazione Terna
- Stazione Utenza
- ▨ Beni Paesaggistici art. 142 c1 let. c_150m



Elenco fonti tematismi:
 - Buffer 300 m Invasi (Basilicata) - Geoportale Regione Basilicata - mar-21;
 - Buffer 150 m fiumi e torrenti (Basilicata) - Geoportale Regione Basilicata - lug-20;
 - Buffer 300 m Invasi (Puglia) - Geoportale Regione Puglia - feb-19;
 - Buffer 150 m fiumi e torrenti (Puglia) - Geoportale Regione Puglia - lug-19

00	01/12/2021	first issue	TECHNÉ	TECHNÉ	TECHNÉ
REV.	DATE	DESCRIPTION	PREPARED	CHECKED	APPROVED
PROJECT:			IMPIANTO EOLICO DI MONTEMILONE		
FILE NAME:			PROGETTO DEFINITIVO		
CLASSIFICATION:			FORMAT:	SCALE:	PLOT SCALE:
UTILIZATION SCOPE:			A1	1:5.000	1:1
TITLES:			Inquadramento vincolistico e Analisi delle Aree Contermini		
VALIDATED BY:			Aree Tutate ai sensi del D.Lgs 42/2004		
VERIFIED BY:			Fiumi, torrenti e corsi d'acqua, Laghi ed invasi naturali ed artificiali		
COLLABORATORS:			S.T.		
GROUP:			GRE CODE		
FUNCTION:			GRE.EEC.D.26.IT.W.15438.00.039.00		
TYPE:			WIND FARM		
ISSUER:			A1		
COUNTRY:			1:5.000		
TEC:			1:1		
SYSTEM:			2 di 4		
PROGRESSIVE:			Iter Autorizzativo		
REVISION:			GRE.EEC.D.26.IT.W.15438.00.039.00		

This document is property of Enel Green Power SpA. It is strictly forbidden to reproduce this document, in whole or in part, and to provide to others any related information without the previous written consent by Enel Green Power SpA.



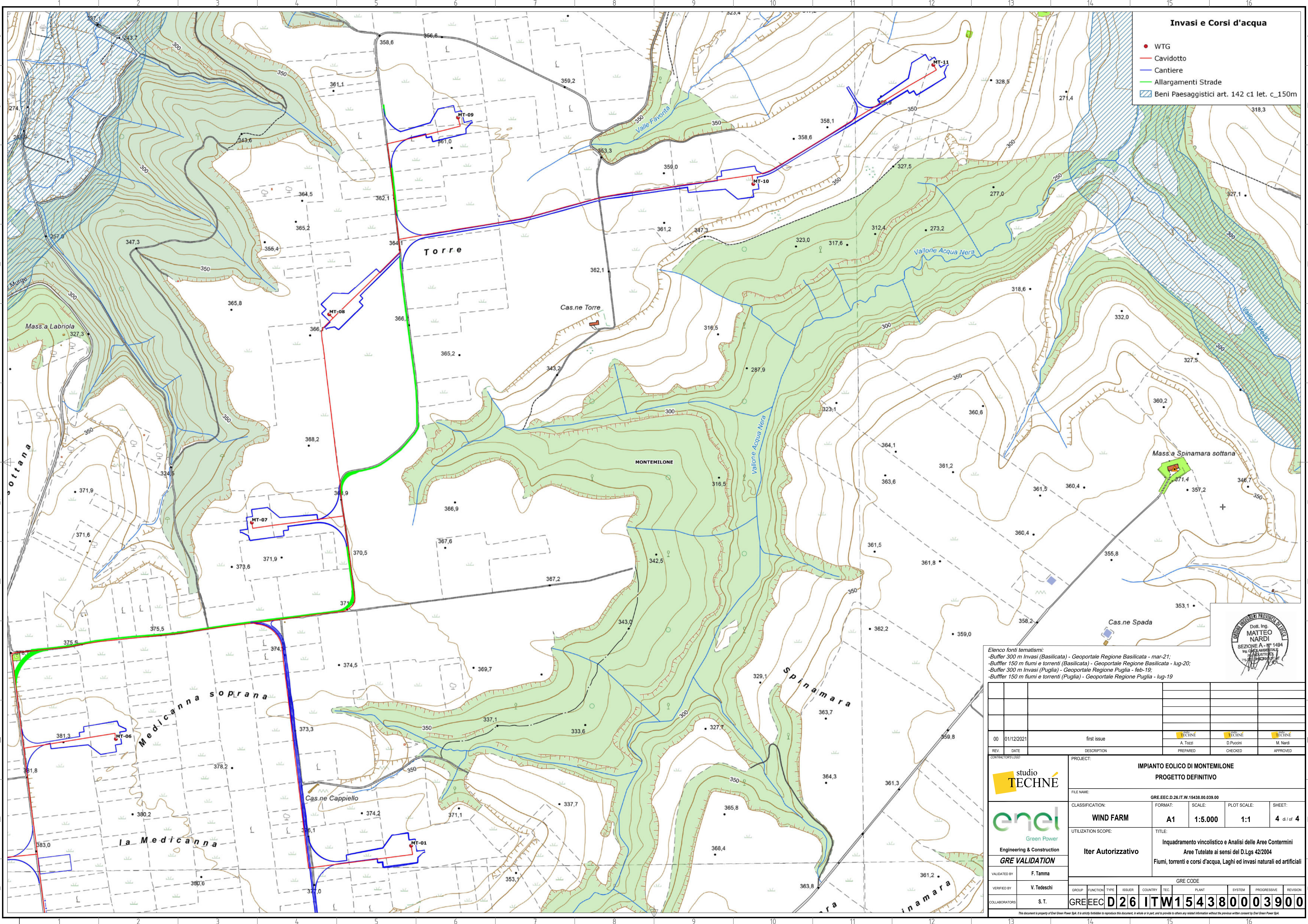
- Invasi e Corsi d'acqua**
- WTG
 - Cavidotto
 - Cantiere
 - Allargamenti Strade
 - ▨ Beni Paesaggistici art. 142 c1 let. c_150m

Elenco fonti tematismi:
 -Buffer 300 m Invasi (Basilicata) - Geoportale Regione Basilicata - mar-21;
 -Buffer 150 m fiumi e torrenti (Basilicata) - Geoportale Regione Basilicata - lug-20;
 -Buffer 300 m Invasi (Puglia) - Geoportale Regione Puglia - feb-19;
 -Buffer 150 m fiumi e torrenti (Puglia) - Geoportale Regione Puglia - lug-19



00	01/12/2021	first issue	TECHNÉ	TECHNÉ	TECHNÉ
REV.	DATE	DESCRIPTION	PREPARED	CHECKED	APPROVED
			IMPIANTO EOLICO DI MONTEMILONE PROGETTO DEFINITIVO		
FILE NAME: GRE.EEC.D.26.IT.W.15438.00.039.00			CLASSIFICATION: WIND FARM	FORMAT: A1	SCALE: 1:5.000
			PLOT SCALE: 1:1	SHEET: 3 di 4	
UTILIZATION SCOPE: Iter Autorizzativo			TITLE: Inquadramento vincolistico e Analisi delle Aree Contermine Aree Tutelate ai sensi del D.Lgs 42/2004 Fiumi, torrenti e corsi d'acqua, Laghi ed invasi naturali ed artificiali		
VALIDATED BY: F. Tamma			GRE CODE:		
VERIFIED BY: V. Tedeschi	GROUP: GREEC	FUNCTION: D26	TYPE: ITW	ISSUER: 15438	COUNTRY: 00
COLLABORATORS: S.T.	TEC: 00	PLANT: 38000	SYSTEM: 00	PROGRESSIVE: 03	REVISION: 900
GREEC D26 ITW154380003900					

This document is property of Enel Green Power SpA. It is strictly forbidden to reproduce this document, in whole or in part, and to provide to others any related information without the previous written consent by Enel Green Power SpA.



Invasi e Corsi d'acqua

- WTG
- Cavidotto
- Cantiere
- Allargamenti Strade
- ▨ Beni Paesaggistici art. 142 c1 let. c.150m



Elenco fonti tematismi:
 -Buffer 300 m Invasi (Basilicata) - Geoportale Regione Basilicata - mar-21;
 -Buffer 150 m fiumi e torrenti (Basilicata) - Geoportale Regione Basilicata - lug-20;
 -Buffer 300 m Invasi (Puglia) - Geoportale Regione Puglia - feb-19;
 -Buffer 150 m fiumi e torrenti (Puglia) - Geoportale Regione Puglia - lug-19

00	01/12/2021	first issue	TECHNÉ	TECHNÉ	TECHNÉ
REV.	DATE	DESCRIPTION	PREPARED	CHECKED	APPROVED
PROJECT:			IMPIANTO EOLICO DI MONTEMILONE		
FILE NAME:			PROGETTO DEFINITIVO		
CLASSIFICATION:			FORMAT:	SCALE:	PLOT SCALE:
WIND FARM			A1	1:5.000	1:1
UTILIZATION SCOPE:			SHEET: 4 di 4		
TITLE:			Inquadramento vincolistico e Analisi delle Aree Contermine		
Iter Autorizzativo			Aree Tutelate ai sensi del D.Lgs 42/2004		
VALIDATED BY:			Fiumi, torrenti e corsi d'acqua, Laghi ed invasi naturali ed artificiali		
F. Tamma			GRE CODE		
VERIFIED BY:			GROUP		
V. Tedeschi			FUNCTION		
COLLABORATORS:			TYPE		
S.T.			ISSUER		
			COUNTRY		
			TEC.		
			PLANT		
			SYSTEM		
			PROGRESSIVE		
			REVISION		
			GRE EEC D 26 IT W 154380003900		

This document is property of Enel Green Power SpA. It is strictly forbidden to reproduce this document, in whole or in part, and to provide to others any related information without the previous written consent by Enel Green Power SpA.