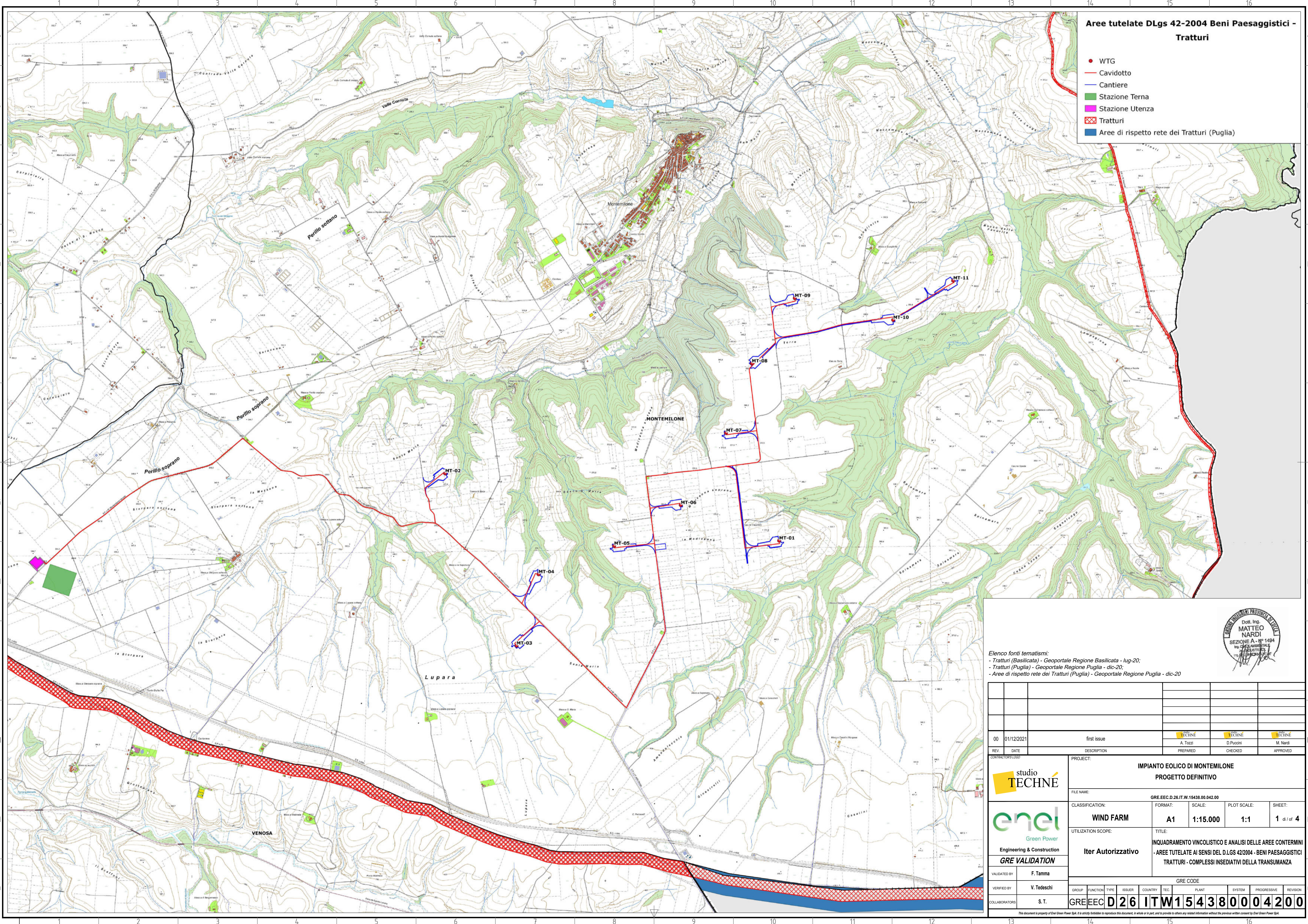


Are tutelate DLgs 42-2004 Beni Paesaggistici - Tratturi

- WTG
- Cavidotto
- Cantiere
- Stazione Terna
- Stazione Utenza
- ▣ Tratturi
- Aree di rispetto rete dei Tratturi (Puglia)



Elenco fonti tematismi:
 - Tratturi (Basilicata) - Geoportale Regione Basilicata - lug-20;
 - Tratturi (Puglia) - Geoportale Regione Puglia - dic-20;
 - Aree di rispetto rete dei Tratturi (Puglia) - Geoportale Regione Puglia - dic-20



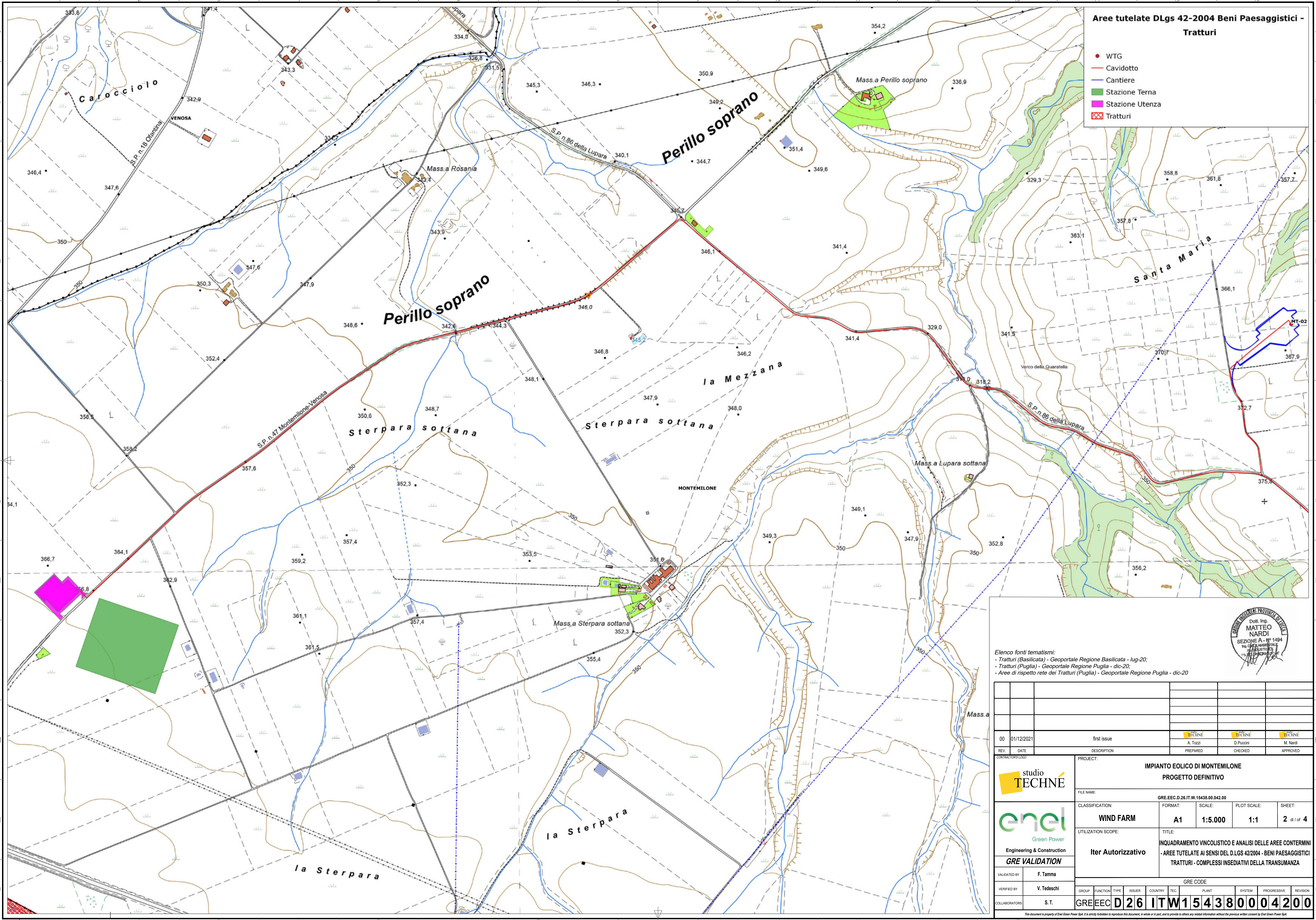
00	01/12/2021	first issue	TECHNÉ	TECHNÉ	TECHNÉ
REV.	DATE	DESCRIPTION	PREPARED	CHECKED	APPROVED
			A. Tozzi	D. Pucini	M. Nardi

	IMPIANTO EOLICO DI MONTEMILONE PROGETTO DEFINITIVO			
	FILE NAME: GRE.EEC.D.26.IT.W.15438.00.042.00			
CLASSIFICATION: WIND FARM	FORMAT: A1	SCALE: 1:15.000	PLOT SCALE: 1:1	SHEET: 1 di 4
UTILIZATION SCOPE: Iter Autorizzativo	TITLE: INQUADRAMENTO VINCOLISTICO E ANALISI DELLE AREE CONTERMINI - AREE TUTELE AI SENSI DEL D.LGS 42/2004 - BENI PAESAGGISTICI TRATTURI - COMPLESSI INSEDIATIVI DELLA TRANSMANZA			
VALIDATED BY: F. Tamma	GRE CODE			
VERIFIED BY: V. Tedeschi	GROUP: GREEC	FUNCTION: D26	TYPE: ITW	ISSUE: 154380004200
COLLABORATORS: S.T.	SYSTEM: PROGRESSIVE			
REVISION:				

This document is property of Enel Green Power SpA. It is strictly forbidden to reproduce this document, in whole or in part, and to provide to others any related information without the previous written consent by Enel Green Power SpA.

Aree tutelate DLgs 42-2004 Beni Paesaggistici - Tratturi

- WTG
- Cavidotto
- Cantiere
- Stazione Terna
- Stazione Utente
- ⊠ Tratturi



Elenco fonti tematismi:
 - Tratturi (Basilicata) - Geoportale Regione Basilicata - lug-20;
 - Tratturi (Puglia) - Geoportale Regione Puglia - dic-20;
 - Aree di rispetto rete dei Tratturi (Puglia) - Geoportale Regione Puglia - dic-20



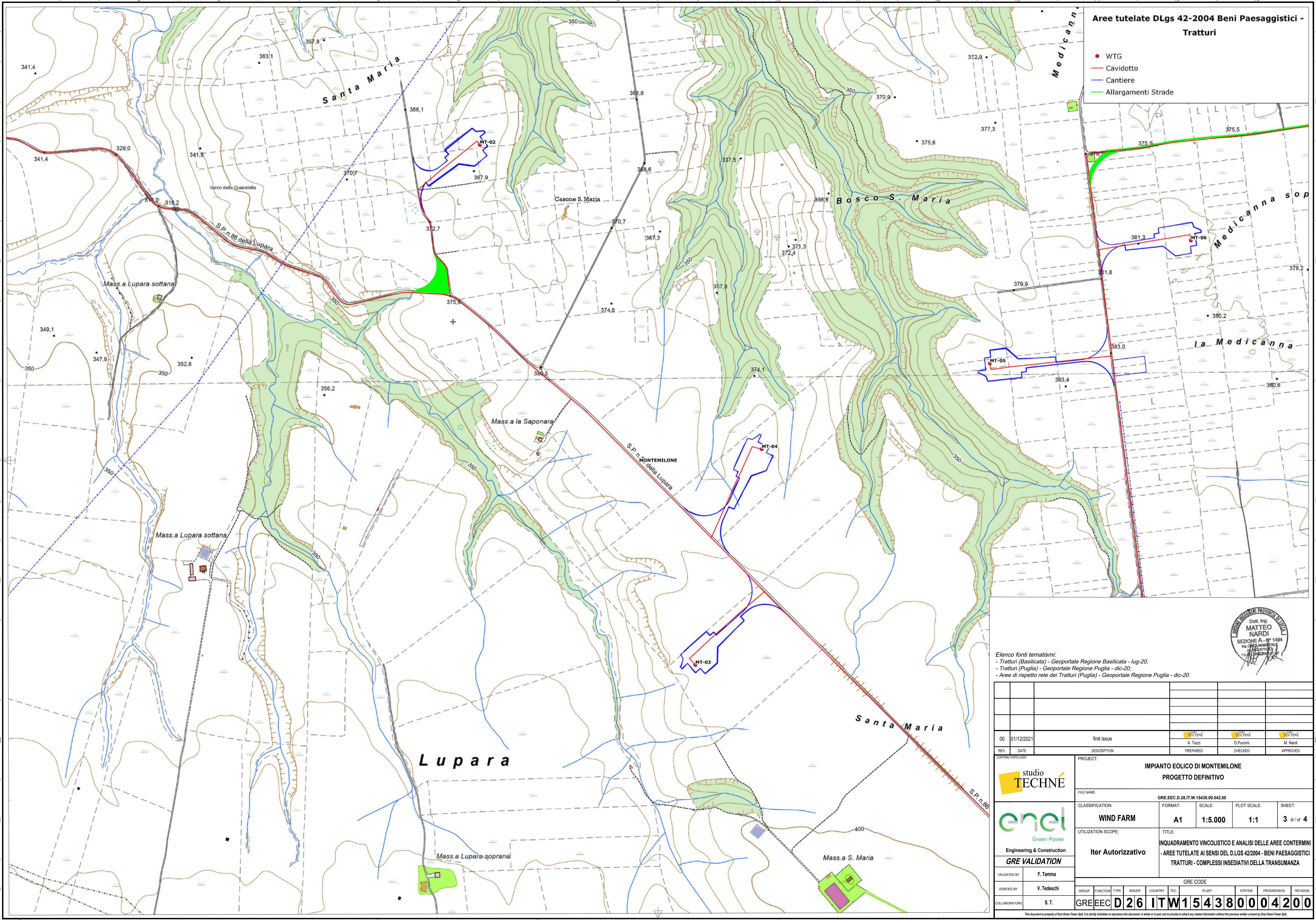
00	01/12/2021	first issue	TECHNÉ	TECHNÉ	TECHNÉ
REV.	DATE	DESCRIPTION	PREPARED	CHECKED	APPROVED
			A. Tozzi	D. Puccini	M. Nardi

	PROJECT: IMPIANTO EOLICO DI MONTEMILONE			
	PROGETTO DEFINITIVO			
	FILE NAME:	GRE.EEC.D.26.IT.W.15438.00.042.00		
	CLASSIFICATION:	FORMAT:	SCALE:	PLOT SCALE:
	WIND FARM	A1	1:5.000	1:1
	UTILIZATION SCOPE:	TITLE:		
	Iter Autorizzativo	INQUADRAMENTO VINCOLISTICO E ANALISI DELLE AREE CONTERMINI - AREE TUTELE AI SENSI DEL D.LGS 42/2004 - BENI PAESAGGISTICI TRATTURI - COMPLESSI INSEDIATIVI DELLA TRANSMANZA		
VALIDATED BY:	GRE CODE			
VERIFIED BY:	GROUP FUNCTION TYPE ISSUER COUNTRY TEC. PLANT SYSTEM PROGRESSIVE REVISION			
COLLABORATORS:	GREEC D26 ITW154380004200			

This document is property of Enel Green Power SpA. It is strictly forbidden to reproduce this document, in whole or in part, and to provide to others any related information without the previous written consent by Enel Green Power SpA.

Aree tutelate DLgs 42-2004 Beni Paesaggistici - Tratturi

- WTG
- Cavidotto
- Cantiere
- Allargamenti Strade



Elenco fonti tematismi:
 - Tratturi (Basilicata) - Geoportale Regione Basilicata - lug-20;
 - Tratturi (Puglia) - Geoportale Regione Puglia - dic-20;
 - Aree di rispetto rete dei Tratturi (Puglia) - Geoportale Regione Puglia - dic-20



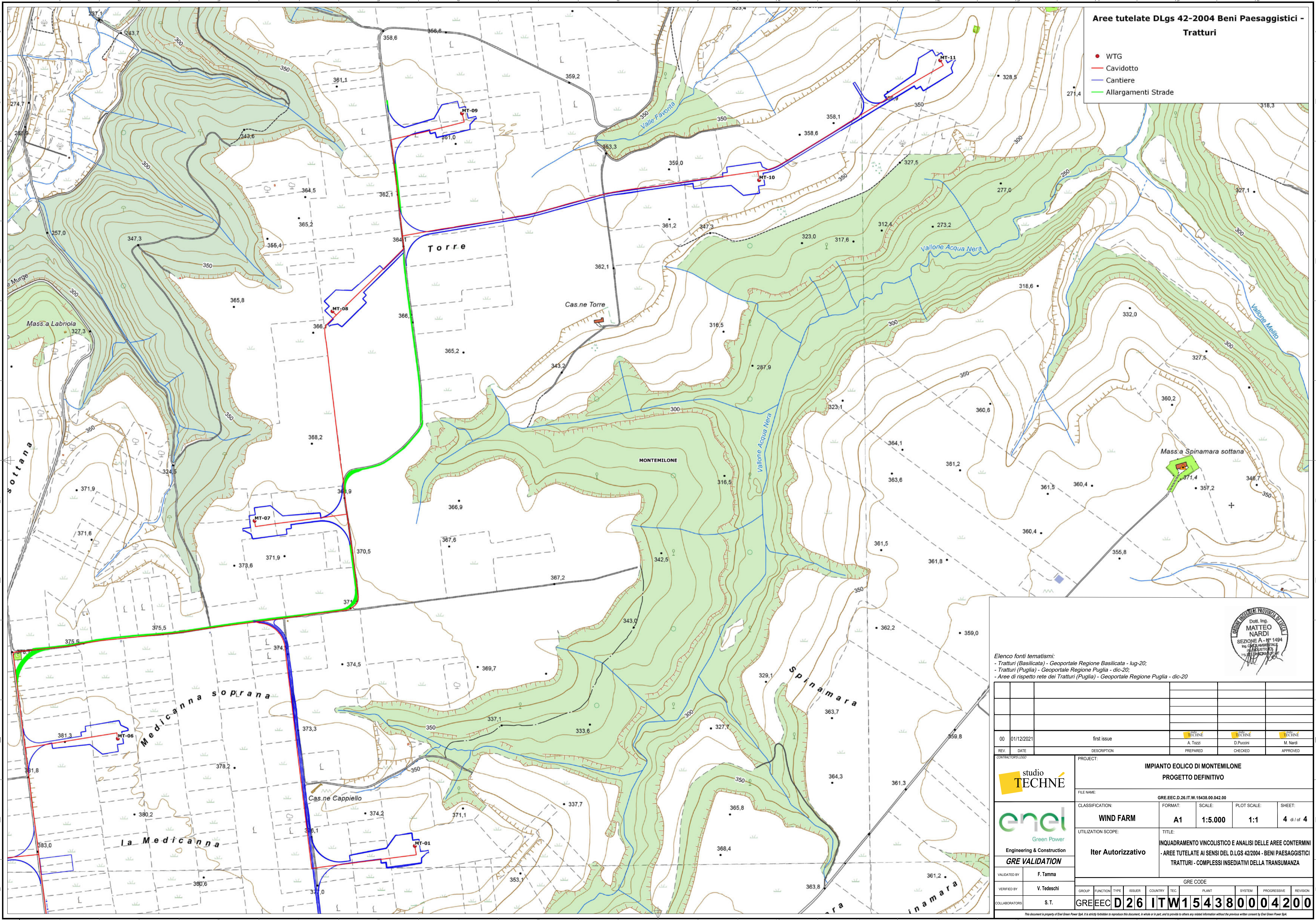
00	01/12/2021	first issue	TECHNÉ	TECHNÉ	TECHNÉ
REV.	DATE	DESCRIPTION	PREPARED	CHECKED	APPROVED

	PROJECT: IMPIANTO EOLICO DI MONTEMILONE				
	PROGETTO DEFINITIVO				
FILE NAME:	GRE.EEC.D.26.IT.W.15438.00.042.00				
CLASSIFICATION:	FORMAT:	SCALE:	PLOT SCALE:	SHEET:	
WIND FARM	A1	1:5.000	1:1	3 di 4	
UTILIZATION SCOPE:	TITLE:				
Iter Autorizzativo	INQUADRAMENTO VINCOLISTICO E ANALISI DELLE AREE CONTERMINI - AREE TUTELE AI SENSI DEL D.LGS 42/2004 - BENI PAESAGGISTICI TRATTURI - COMPLESSI INSEDIATIVI DELLA TRANSUMANZA				
VALIDATED BY:	GRE CODE				
F. Tamma					
VERIFIED BY:	GROUP:	FUNCTION:	TYPE:	ISSUER:	COUNTRY:
V. Tedeschi	GREEC	D26	ITW	154380004200	
COLLABORATORS:	S.T.				

This document is property of Enel Green Power SpA. It is strictly forbidden to reproduce this document, in whole or in part, and to provide to others any related information without the previous written consent by Enel Green Power SpA.

Aree tutelate DLgs 42-2004 Beni Paesaggistici - Tratturi

- WTG
- Cavidotto
- Cantiere
- Allargamenti Strade



Elenco fonti tematismi:
 - Tratturi (Basilicata) - Geoportale Regione Basilicata - lug-20;
 - Tratturi (Puglia) - Geoportale Regione Puglia - dic-20;
 - Aree di rispetto rete dei Tratturi (Puglia) - Geoportale Regione Puglia - dic-20



00	01/12/2021	first issue	TECHNÉ	TECHNÉ	TECHNÉ
REV.	DATE	DESCRIPTION	PREPARED	CHECKED	APPROVED

	PROJECT: IMPIANTO EOLICO DI MONTEMILONE			
	PROGETTO DEFINITIVO			
	FILE NAME:	GRE.EEC.D.26.IT.W.15438.00.042.00		
	CLASSIFICATION:	FORMAT:	SCALE:	PLOT SCALE:
	WIND FARM	A1	1:5.000	1:1
	UTILIZATION SCOPE:	SHEET: 4 di 4		
	Iter Autorizzativo	TITLE: INQUADRAMENTO VINCOLISTICO E ANALISI DELLE AREE CONTERMINI - AREE TUTELE AI SENSI DEL D.LGS 42/2004 - BENI PAESAGGISTICI TRATTURI - COMPLESSI INSEDIATIVI DELLA TRANSUMANZA		
VALIDATED BY:	F. Tamma	GRE CODE		
VERIFIED BY:	V. Tedeschi	GROUP:	FUNCTION:	TYPE:
COLLABORATORS:	S.T.	ISSUER:	COUNTRY:	REG.:
		PLANT:	SYSTEM:	PROGRESSIVE:
		REVISION:		
GREEC D26 ITW154380004200				

This document is property of Enel Green Power SpA. It is strictly forbidden to reproduce this document, in whole or in part, and to provide to others any related information without the previous written consent by Enel Green Power SpA.