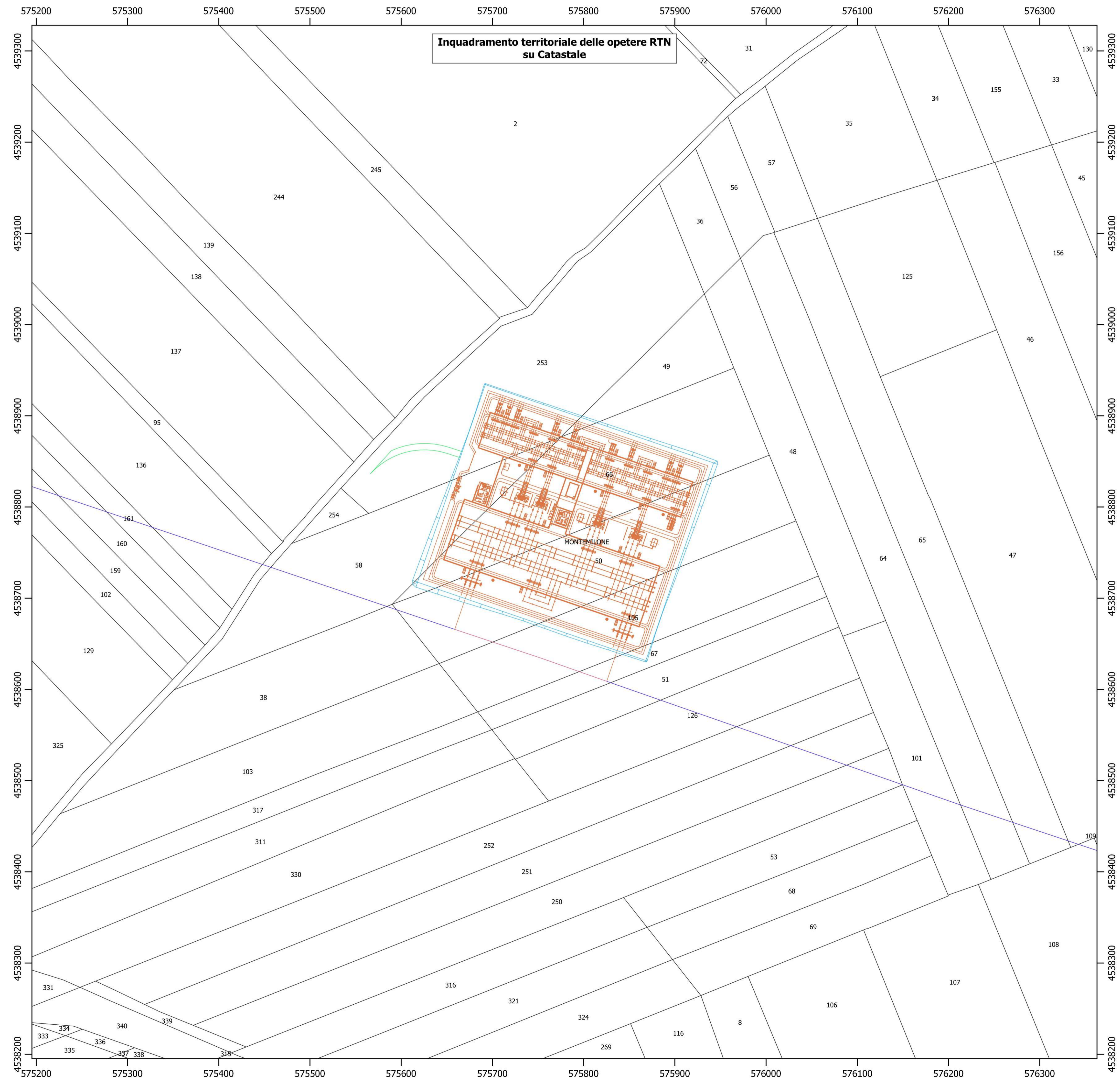


**Inquadramento territoriale delle opere RTN su Catastale**



**Regione BASILICATA** **Provincia Potenza**

**PROGETTO PER LA REALIZZAZIONE DI UNA NUOVA STAZIONE RTN 380/150kV "MONTEMILONE" DA INSERIRE IN ENTRA/ESCE SULLA LINEA 380kV "GENZANO-BISACCIA"**

Comune di Montemilone (PZ)  
Località "Sterpara"

**A. PROGETTO DEFINITIVO DELL'IMPIANTO, DELLE OPERE CONNESSE E DELLE INFRASTRUTTURE INDISPENSABILI**

**ELABORATI GRAFICI**

Codice:	SPZ01	Progetto Tecnico delle Opere (PTO) RTN per nuova SE RTN 380/150 kV
N° elaborato:	PTO_02E-01	INQUADRAMENTO TERRITORIALE DELLE OPERE RTN SU CATASTALE

N° Foglio	Tot. Fogli	Formato	Scala	Tipo di documento
1	1	A1	1:2.000	Piano Tecnico delle Opere   Benessere Terna

**Progettazione**

**Qair** Italia **GreenLAB** **MATE System srl**

**Proponente**

**ITW Spinazzola 1**  
Via del Galletello 89 I 85100 Potenza (PZ)  
P.IVA 02041490760

**Gestore Rete Elettrica**

Ing. Vassalli Quirino  
Ing. Speranza Carmine Antonio  
Ing. Terlizzi Antonio  
Ing. Gramegna Saverio

**Revisioni**

N°	Data	Descrizione	Autore	Verificatore
00	15/10/2020	Emissione	QV	AT/SGI/QV/AS
01	24/06/2021	Recupero note Terna del 27/05/2021	QV	AT/SGI/QV/AS

ITL009\_PTO\_01\_01\_INQUADRAMENTO TERRITORIALE DELLE OPERE RTN SU CATASTALE.G44 ITL009\_PTO\_01\_01\_INQUADRAMENTO TERRITORIALE DELLE OPERE RTN SU CATASTALE.G44

**LEGENDA:**

- SE\_Montemilone**
- Linea 380kV\_Genzano\_Bisaccia
  - Stazione\_Elettrica
  - Strada
  - Tratto di linea elettrica da eliminare
  - Limiti Comunali
  - Montemilone
  - F: 32

