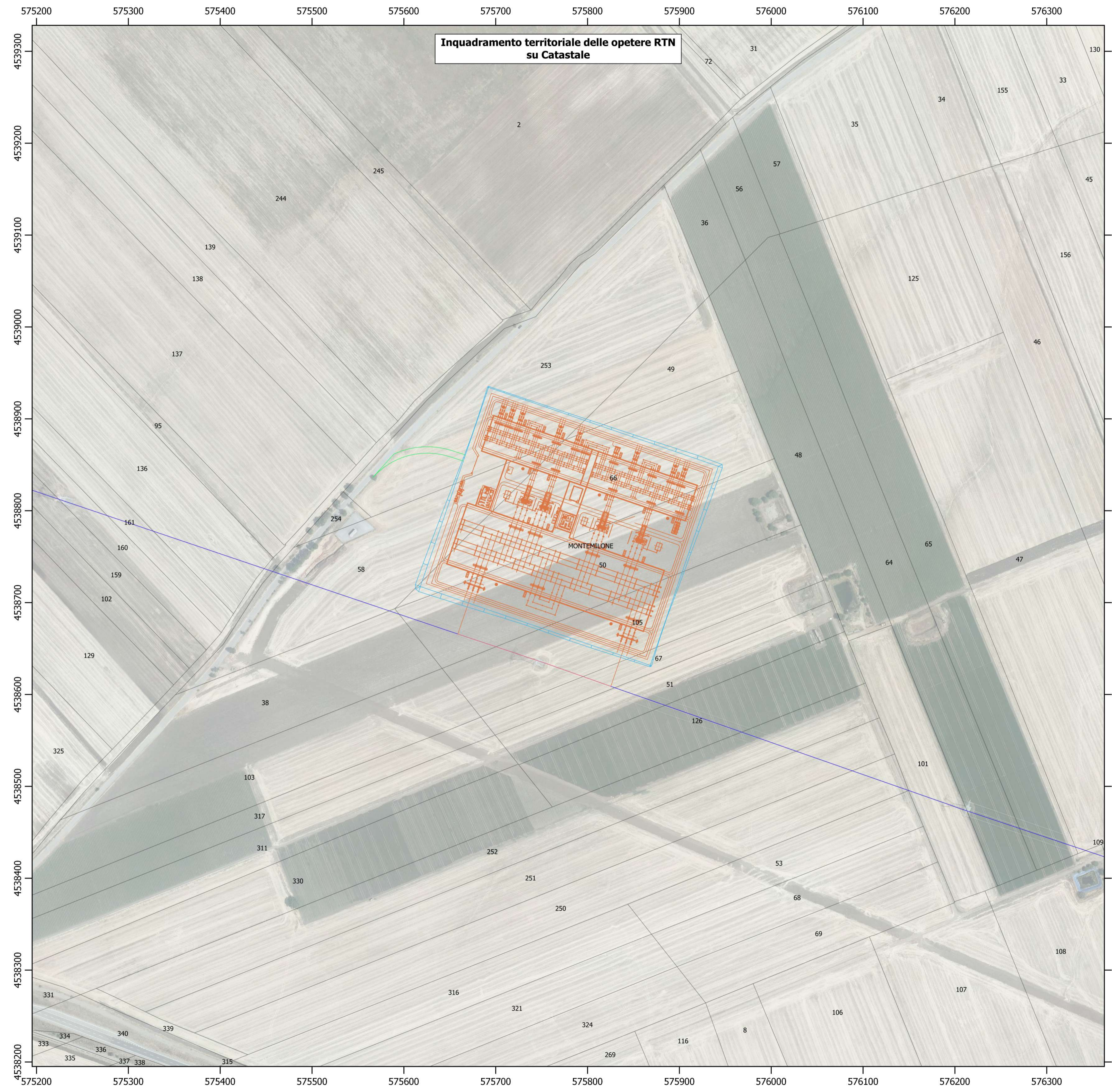


Inquadramento territoriale delle opere RTN su Catastale



Regione BASILICATA **Provincia Potenza**

PROGETTO PER LA REALIZZAZIONE DI UNA NUOVA STAZIONE RTN 380/150kV "MONTEMILONE" DA INSERIRE IN ENTRA/ESCE SULLA LINEA 380kV "GENZANO-BISACCIA"

Comune di Montemilone (PZ)
Località "Sterpara"

A. PROGETTO DEFINITIVO DELL'IMPIANTO, DELLE OPERE CONNESSE E DELLE INFRASTRUTTURE INDISPENSABILI

ELABORATI GRAFICI

Codice: **SPZ01** Progetto Tecnico delle Opere (PTO) RTN per nuova SE RTN 380/150 kV

N° elaborato: **PTO_02F-01** **INQUADRAMENTO TERRITORIALE DELLE OPERE RTN SU ORTOFOTO**

N° Foglio	Tot. Fogli	Formato	Scala	Tipo di documento
1	1	A1	1:2.000	Piano Tecnico delle Opere Benestare Terna

Progettazione	Progettisti
	Ing. Vassalli Quirino
Proponente Via del Gallitello 89 85100 Potenza (PZ) P.IVA 02041490760	Ing. Speranza Carmine Antonio
Gestore Rete Elettrica 	Ing. Terlizzi Antonio
	Ing. Gramegna Saverio

Revisioni	00	15/10/2020	Emissione	QV	AT/SG/QV/AS	Qair
	01	24/06/2021	Recepimento note Terna del 27/05/2021	QV	AT/SG/QV/AS	Qair

LEGENDA:

- SE_Montemilone**
- Linea 380kV_Genzano_Bisaccia
 - Stazione_Elettrica
 - Strada
 - Tratto di linea elettrica da eliminare
 - Limiti Comunali
 - Montemilone
 - F: 32

