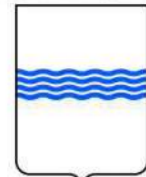


Regione
BASILICATA



PROGETTO PER LA REALIZZAZIONE DI UNA NUOVA
STAZIONE RTN 380/150kV "MONTEMILONE" DA
INSERIRE IN ENTRA/ESCE SULLA LINEA 380kV
"GENZANO-BISACCIA"

Provincia
Potenza



Comune di Montemilone (PZ)
Località "Sterpara"

A. PROGETTO DEFINITIVO DELL'IMPIANTO, DELLE OPERE CONNESSE E DELLE
INFRASTRUTTURE INDISPENSABILI

ELABORATI GRAFICI

Codice: SPZ01 Progetto Tecnico delle Opere (PTO) RTN per nuova SE RTN 380/150 kV

N° elaborato: PTO_111-00 ANALISI VINCOLISTICA - CARTA COROGRAFIA DEI BACINI
BUFFER ADB PUGLIA

N° Foglio	Tot. Fogli	Formato	Scala	Tipo di documento
1	1	A1	1: 5.000	Piano Tecnico delle Opere Benestare Terna

Progettazione



Proponente

ITW
Spinazzola1
Via del Gallitello 89 I 85100 Potenza (PZ)
P.IVA 02041490760

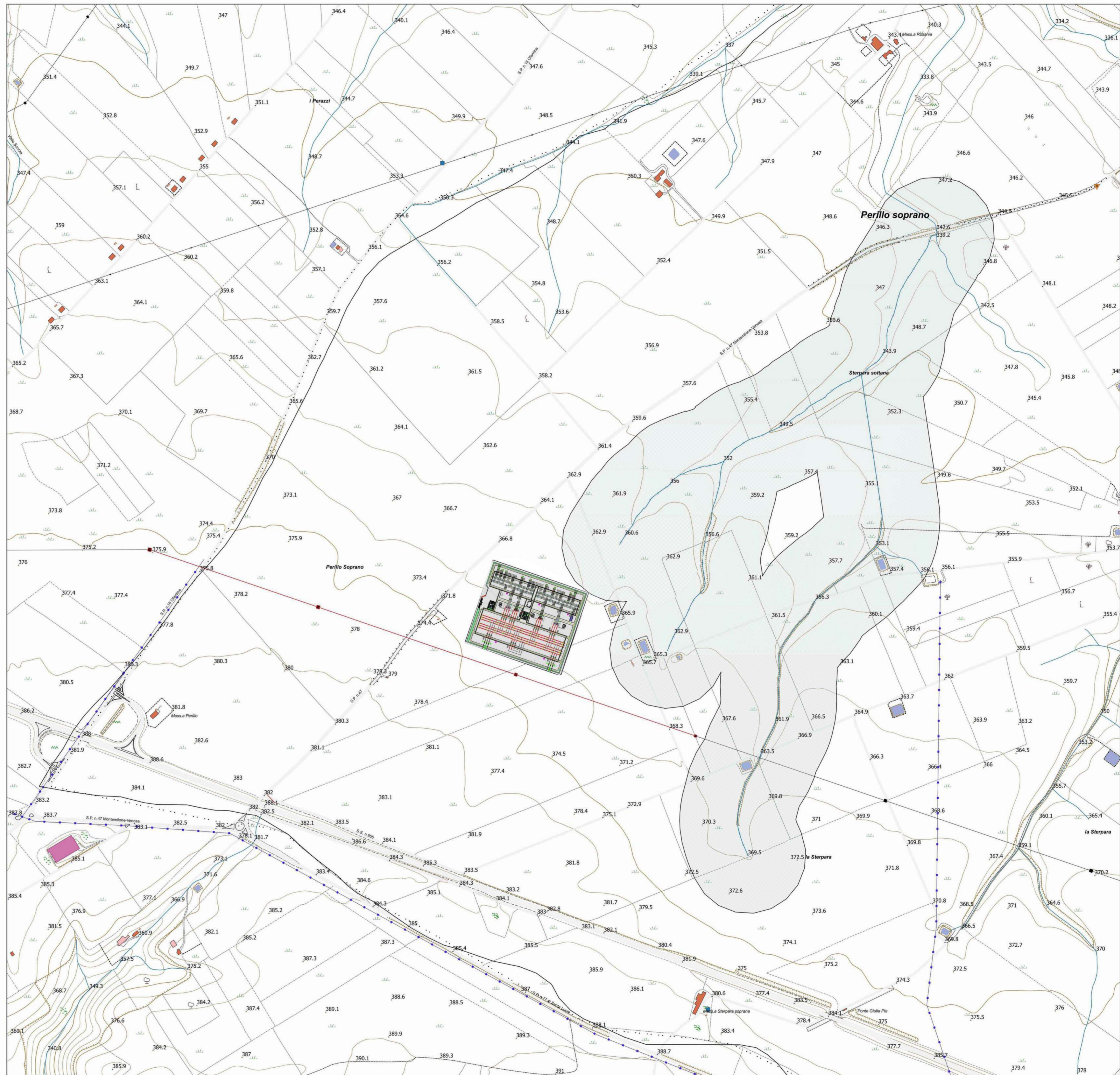
Gestore Rete Elettrica

Progettisti

Ing. Vassalli Quirino
Ing. Speranza Carmine Antonio
Ing. Tertizzi Antonio
Ing. Gramegna Saverio

Revisori	00	15/10/2020	Emissione	QV	AT/SO/QV/AS	Qair

ITS_SPZ01_PTO_07_00_SCHEMA ELETTRICO UNIFILARE .dwg ITS_SPZ01_PTO_07_00_SCHEMA ELETTRICO UNIFILARE .pdf



STAZIONE TERNA MONTEMILONE

LINEA ELETTRICA

reticolo idrografico

fascia di rispetto 150 m