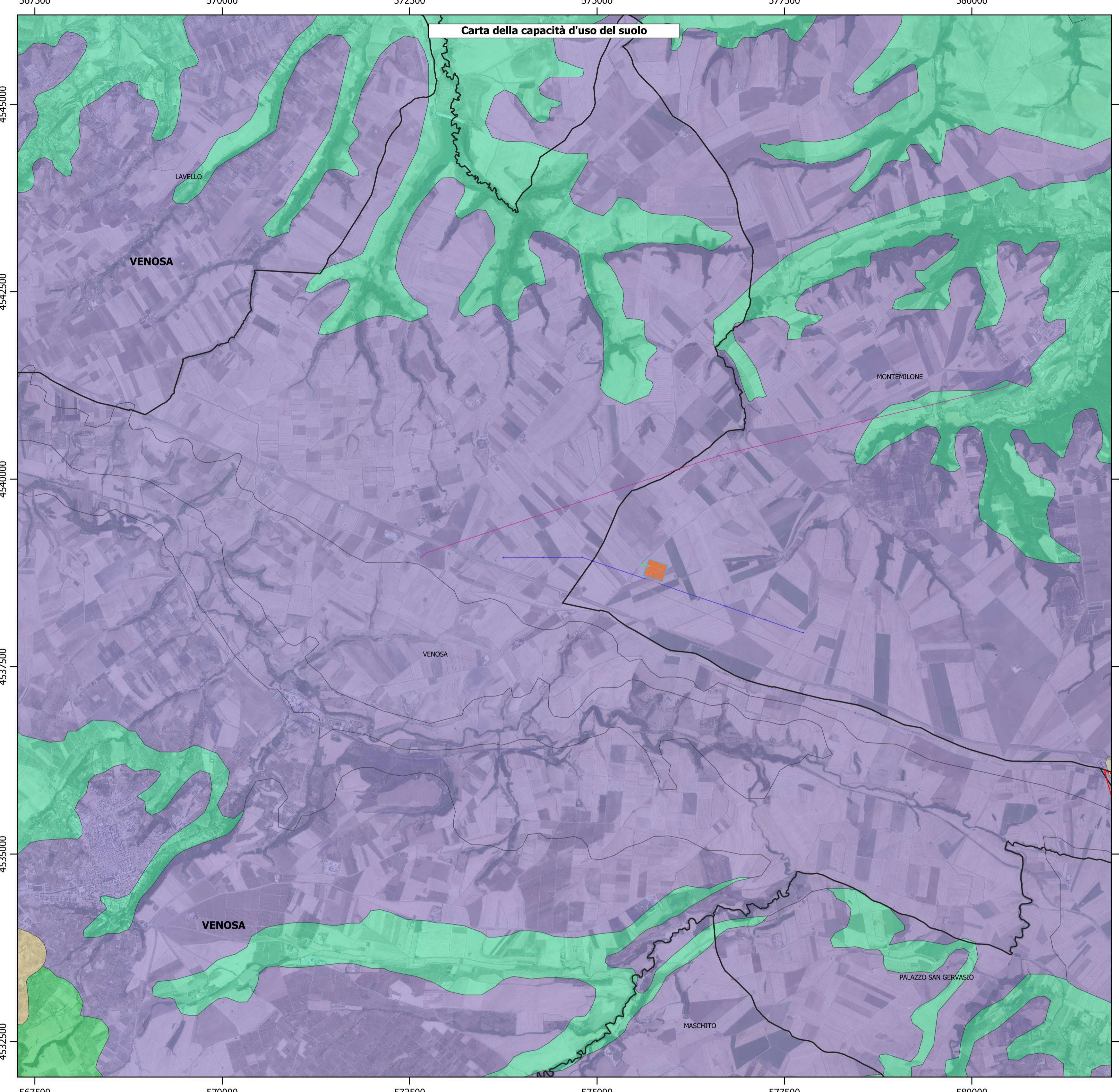


**Carta della capacità d'uso del suolo**



**Regione BASILICATA** **Provincia Potenza**

**PROGETTO PER LA REALIZZAZIONE DI UNA NUOVA STAZIONE RTN 380/150kV "MONTEMILONE" DA INSERIRE IN ENTRAJESCE SULLA LINEA 380kV "GENZANO-BISACCIA"**

Comune di **Montemilone (PZ)**  
Località "Sterpara"

**A. PROGETTO DEFINITIVO DELL'IMPIANTO, DELLE OPERE CONNESSE E DELLE INFRASTRUTTURE INDISPENSABILI**

ELABORATI GRAFICI

Codice:	SPZ01	Progetto Tecnico delle Opere (PTO) RTN per nuova SE RTN 380/150 kV
N° elaborato:	PTO_11R-00	ANALISI VINCOLISTICA - CAPACITÀ D'USO DEL SUOLO ORTOFOTO
N° Foglio:	1	Tot. Fogli: 1
Formato:	A1	Scala: 1:25.000
Tipo di documento		Piano Tecnico delle Opere   Benestare Terna

<b>Progettazione</b>	<b>Progettisti</b>
	Ing. Vassalli Quirino Ing. Speranza Carmine Antonio Ing. Terlizzi Antonio Ing. Gramegna Saverio
<b>Proponente</b>	
 Via del Gallitello 89   85100 Potenza (PZ) P.IVA 02041490760	
<b>Gestore Rete Elettrica</b>	

Revisioni	00	15/10/2020	Emissione	QV	AT/SG/QV/AS	Qair

ITS\_SPZ01\_PTO\_07-00\_SCHEMA ELETTRICO UNIFILARE .dwg      ITS\_SPZ01\_PTO\_07-00\_SCHEMA ELETTRICO UNIFILARE .pdf

**LEGENDA:**

- SE\_Montemilone**
- Linea 150kV
  - Linea 380kV\_Genzano\_Bisaccia
  - Stazione\_Elettrica
  - Strada
  - Tratto di linea elettrica da eliminare
  - Limiti Comunali
- capacita\_uso\_suolo**
- IIIe
  - IIIs
  - IIIse
  - IVs

