

- LR 54-2015 Inquadramento vincolistico d'insieme**
- Area di Impatto Potenziale (11 Km)
 - Comuni
 - WTG
 - Cavidotto
 - Cantiere
 - Stazione Terna
 - Stazione Utenza
 - Beni monumentali (art. 10) (1.2)
 - Buffer 3.000 m Beni monumentali (art. 10) (1.2)
 - Tratturi (art. 10) (1.3)
 - Ager Venusinus come da DGR 903/2015 (art. 10) (1.3)
 - Beni di interesse archeologico (art. 10) (1.3)
 - Buffer 1.000 m Beni di interesse archeologico (art. 10) (1.3)
 - Asta fluviale (1.4)
 - Buffer 500 m Corsi d'acqua (1.4)
 - Invasi Basilicata (1.4)
 - Buffer 1.000 m Invasi Basilicata (1.4)
 - Beni Paesaggistici - Vincoli ope legis (art. 142 let. m) (1.4)
 - Buffer 200 m Tratturi (1.4)
 - Centri abitati (1.4)
 - Centro storico Montemilone (1.4)
 - Buffer 3.000 m Centri abitati (1.4)
 - Buffer 5.000 m Centro storico Montemilone (1.4)
 - Corridoi fluviali (2.6)
 - Bosco (2.8)

Elenco fonti tematismi:

- Beni monumentali - Geoportale Regione Basilicata - apr-21;
- Buffer beni monumentali - Autoprodotto a partire da Geoportale Regione Basilicata - giu-21;
- Tratturi - Geoportale Regione Basilicata - lug-20;
- Ager Venusinus - Autoprodotto a partire da DGR 903/2015 - lug-20;
- Beni interesse archeologico - Geoportale Regione Basilicata - mar-21;
- Buffer Beni interesse archeologico - Autoprodotto a partire da Geoportale Regione Basilicata - giu-21;
- Asta fluviale - Geoportale Regione Basilicata - giu-21;
- Buffer 500 m corsi d'acqua - Autoprodotto a partire da "asta fluviale" Geoportale Regione Basilicata - giu-21;
- Invasi Basilicata - Autoprodotto a partire da Geoportale Regione Basilicata - mag-21;
- Buffer 1.000 m Invasi Basilicata - Autoprodotto a partire da Geoportale Regione Basilicata - mag-21;
- Beni paesaggistici ope legis (art. 142 let. m) - Geoportale Regione Basilicata - lug-20;
- Buffer Tratturi - Autoprodotto a partire da Geoportale Regione Basilicata - giu-21;
- Centri abitati - Autoprodotto a partire dalla carta dell'uso del suolo del Geoportale Nazionale;
- Centro storico Montemilone - Autoprodotto - lug-21;
- Buffer Centri abitati - Autoprodotto a partire da "Centri abitati" - giu-21;
- Buffer Centro storico Montemilone - Autoprodotto - lug-21;
- Corridoi fluviali - Autoprodotto a partire da "asta fluviale" Geoportale Regione Basilicata - giu-21;
- Bosco - Geoportale Regione Basilicata - nov-21

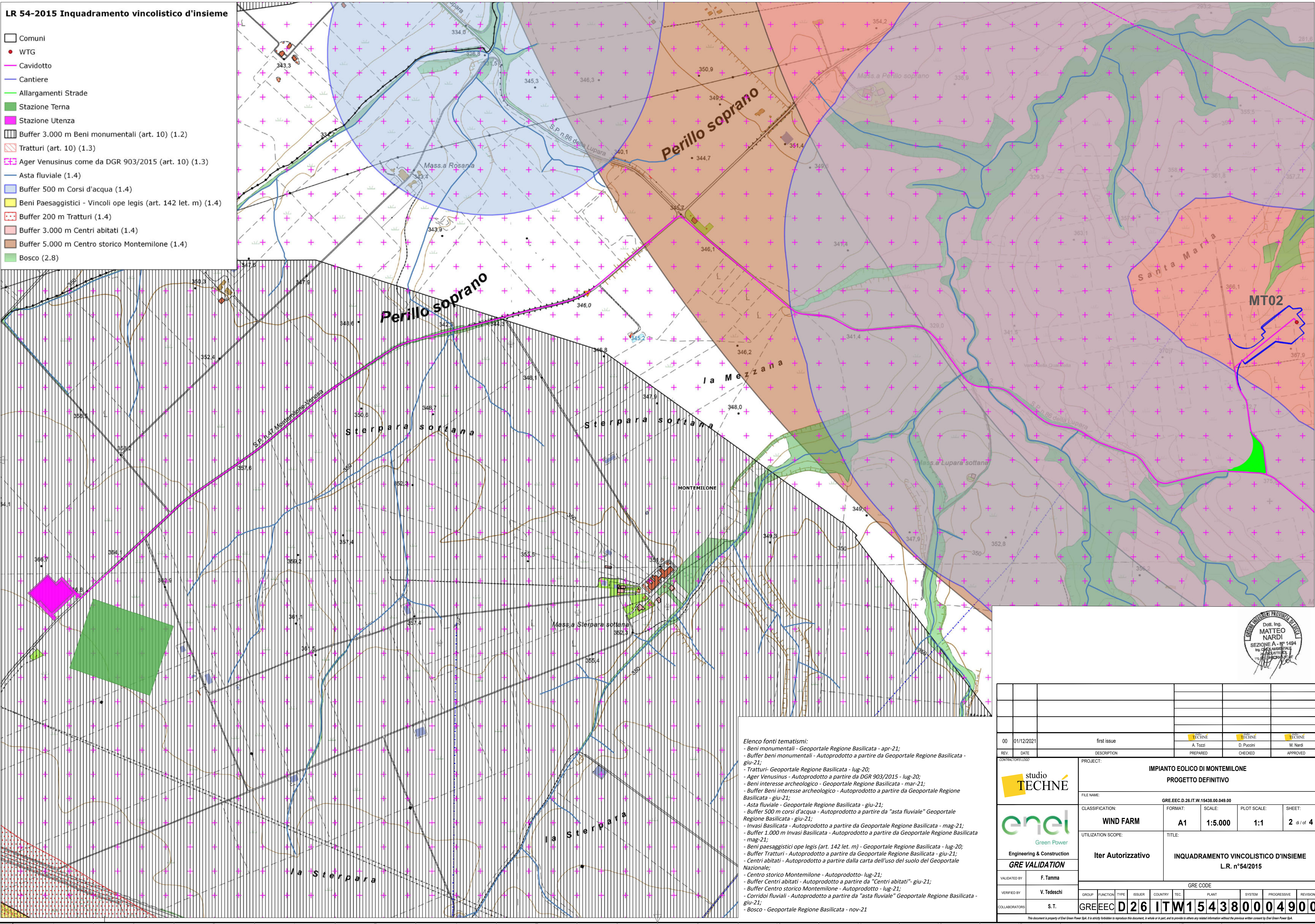


00	01/12/2021	first issue			A. Tozzi	D. Puccini	M. Nardi				
		IMPIANTO EOLICO DI MONTEMILONE PROGETTO DEFINITIVO									
		FILE NAME: GRE.EEC.D.26.IT.W.15438.00.049.00									
Engineering & Construction GRE VALIDATION		CLASSIFICATION: WIND FARM	FORMAT: A1	SCALE: 1:50.000	PLOT SCALE: 1:1	SHEET: 1 di 4					
VALIDATED BY: F. Tamma		UTILIZATION SCOPE: Iter Autorizzativo		TITLE: INQUADRAMENTO VINCOLISTICO D'INSIEME L.R. n°54/2015							
VERIFIED BY: V. Tedeschi		GRE CODE:									
COLLABORATORS: S.T.		GROUP: GRE	FUNCTION: EEC	TYPE: D26	ISSUER: ITW	COUNTRY: 15438	REC: 00	PLAN: 04900	SYSTEM: 00	PROGRESSIVE: 04	REVISION: 900

This document is property of Enel Green Power SpA. It is strictly forbidden to reproduce this document, in whole or in part, and to provide to others any related information without the previous written consent by Enel Green Power SpA.

LR 54-2015 Inquadramento vincolistico d'insieme

- Comuni
- WTG
- Cavidotto
- Cantiere
- Allargamenti Strade
- Stazione Terna
- Stazione Utenza
- Buffer 3.000 m Beni monumentali (art. 10) (1.2)
- Tratturi (art. 10) (1.3)
- Ager Venusinus come da DGR 903/2015 (art. 10) (1.3)
- Asta fluviale (1.4)
- Buffer 500 m Corsi d'acqua (1.4)
- Beni Paesaggistici - Vincoli ope legis (art. 142 let. m) (1.4)
- Buffer 200 m Tratturi (1.4)
- Buffer 3.000 m Centri abitati (1.4)
- Buffer 5.000 m Centro storico Montemilone (1.4)
- Bosco (2.8)



- Elenco fonti tematismi:**
- Beni monumentali - Geoportale Regione Basilicata - apr-21;
 - Buffer beni monumentali - Autoprodotto a partire da Geoportale Regione Basilicata - giu-21;
 - Tratturi- Geoportale Regione Basilicata - lug-20;
 - Ager Venusinus - Autoprodotto a partire da DGR 903/2015 - lug-20;
 - Beni interesse archeologico - Geoportale Regione Basilicata - mar-21;
 - Buffer Beni interesse archeologico - Autoprodotto a partire da Geoportale Regione Basilicata - giu-21;
 - Asta fluviale - Geoportale Regione Basilicata - giu-21;
 - Buffer 500 m corsi d'acqua - Autoprodotto a partire da "asta fluviale" Geoportale Regione Basilicata - giu-21;
 - Invasi Basilicata - Autoprodotto a partire da Geoportale Regione Basilicata - mag-21;
 - Buffer 1.000 m Invasi Basilicata - Autoprodotto a partire da Geoportale Regione Basilicata - mag-21;
 - Beni paesaggistici ope legis (art. 142 let. m) - Geoportale Regione Basilicata - lug-20;
 - Buffer Tratturi - Autoprodotto a partire da Geoportale Regione Basilicata - giu-21;
 - Centri abitati - Autoprodotto a partire dalla carta dell'uso del suolo del Geoportale Nazionale;
 - Centro storico Montemilone - Autoprodotto - lug-21;
 - Buffer Centri abitati - Autoprodotto a partire da "Centri abitati"- giu-21;
 - Buffer Centro storico Montemilone - Autoprodotto - lug-21;
 - Corridoi fluviali - Autoprodotto a partire da "asta fluviale" Geoportale Regione Basilicata - giu-21;
 - Bosco - Geoportale Regione Basilicata - nov-21

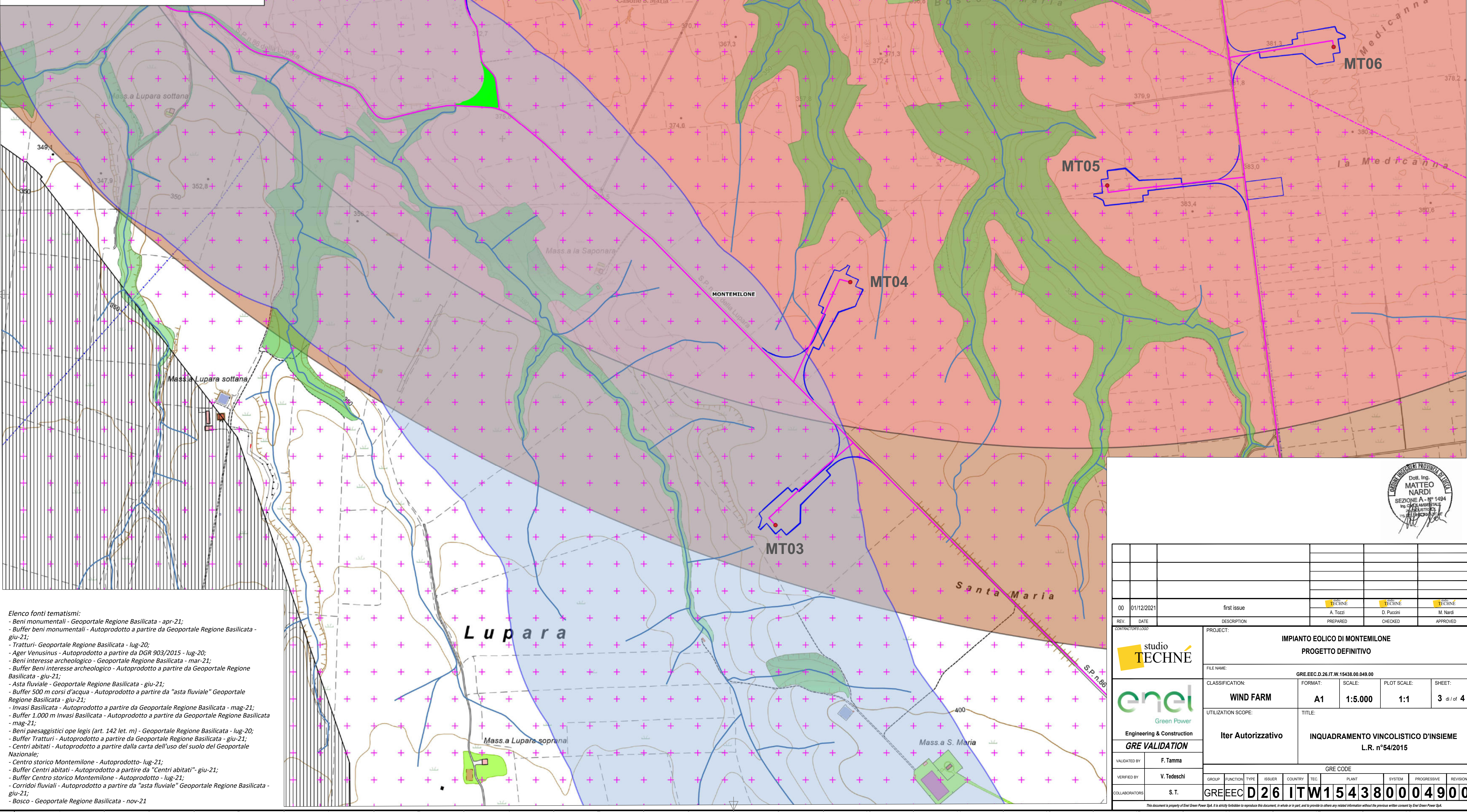


00	01/12/2021	first issue	PREPARED	CHECKED	APPROVED
REV. DATE		DESCRIPTION	A. Tozzi	D. Puccini	M. Nardi
CONTRACTORS LOGO		PROJECT:	IMPIANTO EOLICO DI MONTEMILONE		
 		FILE NAME:	GRE.EEC.D.26.IT.W.15438.00.049.00		
		CLASSIFICATION:	WIND FARM	FORMAT: A1	SCALE: 1:5.000
UTILIZATION SCOPE:		TITLE:	INQUADRAMENTO VINCOLISTICO D'INSIEME		
GRE VALIDATION		L.R. n°54/2015			
VALIDATED BY:	F. Tamma	GRE CODE			
VERIFIED BY:	V. Tedeschi	GROUP	FUNCTION	TYPE	ISSUER
COLLABORATORS:	S.T.	COUNTRY	TEC.	PLANT	SYSTEM
		PROGRESSIVE	REVISION		
		GREEC D26 ITW154380004900			

This document is property of Enel Green Power SpA. It is strictly forbidden to reproduce this document, in whole or in part, and to provide to others any related information without the previous written consent by Enel Green Power SpA.

LR 54-2015 Inquadramento vincolistico d'insieme

- Comuni
- WTG
- Cavidotto
- Cantiere
- Allargamenti Strade
- Buffer 3.000 m Beni monumentali (art. 10) (1.2)
- Ager Venusinus come da DGR 903/2015 (art. 10) (1.3)
- Asta fluviale (1.4)
- Buffer 500 m Corsi d'acqua (1.4)
- Buffer 3.000 m Centri abitati (1.4)
- Buffer 5.000 m Centro storico Montemilone (1.4)
- Bosco (2.8)

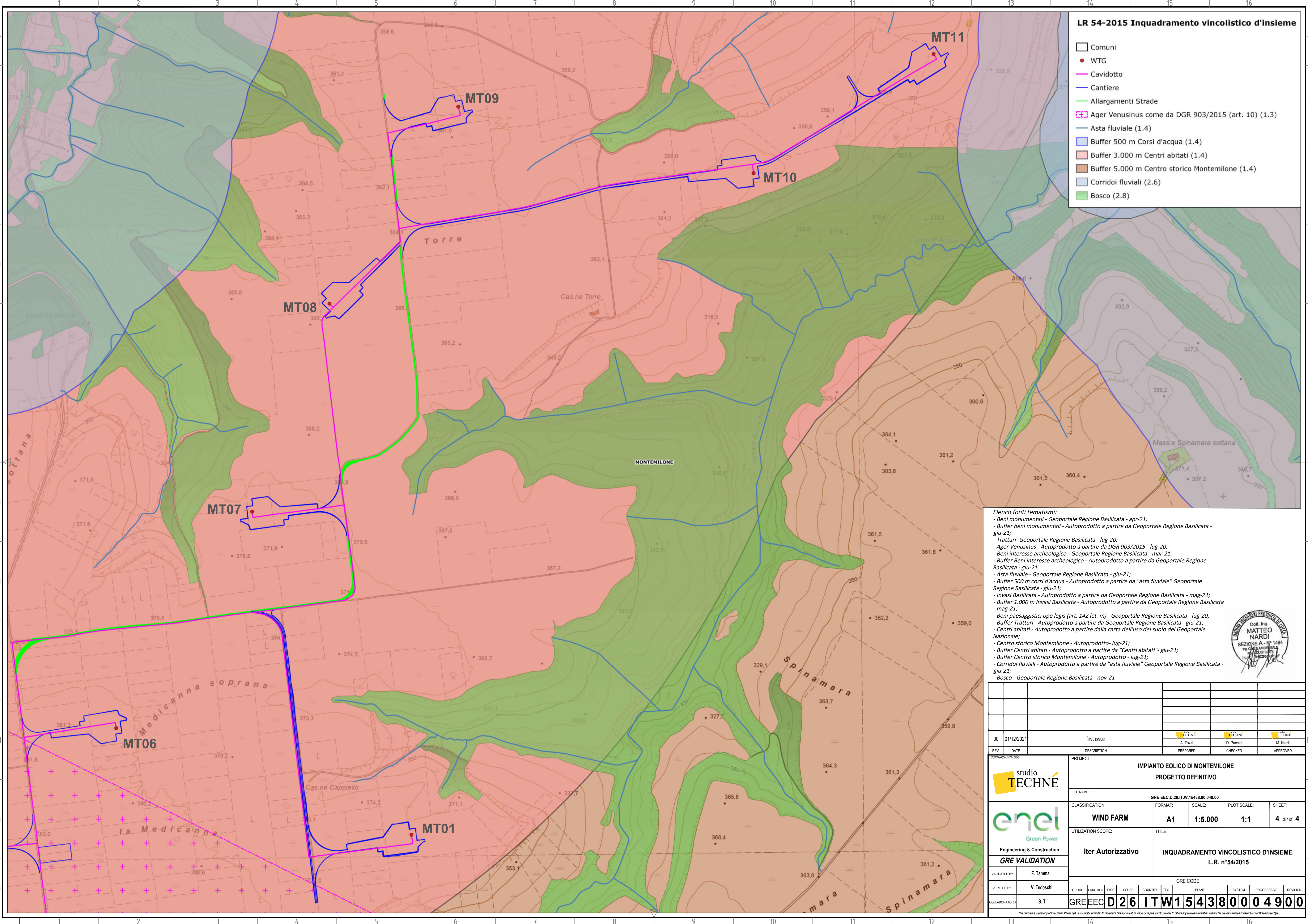


- Elenco fonti tematismi:**
- Beni monumentali - Geoportale Regione Basilicata - apr-21;
 - Buffer beni monumentali - Autoprodotto a partire da Geoportale Regione Basilicata - giu-21;
 - Tratturi - Geoportale Regione Basilicata - lug-20;
 - Ager Venusinus - Autoprodotto a partire da DGR 903/2015 - lug-20;
 - Beni interesse archeologico - Geoportale Regione Basilicata - mar-21;
 - Buffer Beni interesse archeologico - Autoprodotto a partire da Geoportale Regione Basilicata - giu-21;
 - Asta fluviale - Geoportale Regione Basilicata - giu-21;
 - Buffer 500 m corsi d'acqua - Autoprodotto a partire da "asta fluviale" Geoportale Regione Basilicata - giu-21;
 - Invasi Basilicata - Autoprodotto a partire da Geoportale Regione Basilicata - mag-21;
 - Buffer 1.000 m Invasi Basilicata - Autoprodotto a partire da Geoportale Regione Basilicata - mag-21;
 - Beni paesaggistici ope legis (art. 142 let. m) - Geoportale Regione Basilicata - lug-20;
 - Buffer Tratturi - Autoprodotto a partire da Geoportale Regione Basilicata - giu-21;
 - Centri abitati - Autoprodotto a partire dalla carta dell'uso del suolo del Geoportale Nazionale;
 - Centro storico Montemilone - Autoprodotto - lug-21;
 - Buffer Centri abitati - Autoprodotto a partire da "Centri abitati" - giu-21;
 - Buffer Centro storico Montemilone - Autoprodotto - lug-21;
 - Corridoi fluviali - Autoprodotto a partire da "asta fluviale" Geoportale Regione Basilicata - giu-21;
 - Bosco - Geoportale Regione Basilicata - nov-21



00	01/12/2021	first issue	TECHNÉ	TECHNÉ	TECHNÉ
REV.	DATE	DESCRIPTION	PREPARED	CHECKED	APPROVED
<p>PROJECT: IMPIANTO EOLICO DI MONTEMILONE PROGETTO DEFINITIVO</p> <p>FILE NAME: GRE.EEC.D.26.IT.W.15438.00.049.00</p>			<p>CLASSIFICATION: WIND FARM</p> <p>UTILIZATION SCOPE: Iter Autorizzativo</p>		
<p>FORMAT: A1</p> <p>SCALE: 1:5.000</p> <p>PLOT SCALE: 1:1</p> <p>SHEET: 3 di 4</p>			<p>TITLE: INQUADRAMENTO VINCOLISTICO D'INSIEME L.R. n°54/2015</p>		
<p>GRE CODE</p> <p>VALIDATED BY: F. Tamma</p> <p>VERIFIED BY: V. Tedeschi</p> <p>COLLABORATORS: S.T.</p>			<p>GROUP: GRE</p> <p>FUNCTION: EEC</p> <p>TYPE: D26</p> <p>ISSUER: ITW</p> <p>COUNTRY: 15438</p> <p>TEC: 00</p> <p>PLANT: 04900</p> <p>SYSTEM: 00</p> <p>PROGRESSIVE: 00</p> <p>REVISION: 00</p>		

This document is property of Enel Green Power SpA. It is strictly forbidden to reproduce this document, in whole or in part, and to provide to others any related information without the previous written consent by Enel Green Power SpA.



- LR 54-2015 Inquadramento vincolistico d'insieme**
- Comuni
 - WTG
 - Cavidotto
 - Cantiere
 - Allargamenti Strade
 - Ager Venusinus come da DGR 903/2015 (art. 10) (1.3)
 - Asta fluviale (1.4)
 - Buffer 500 m Corsi d'acqua (1.4)
 - Buffer 3.000 m Centri abitati (1.4)
 - Buffer 5.000 m Centro storico Montemilone (1.4)
 - Corridoi fluviali (2.6)
 - Bosco (2.8)

- Elenco fonti tematismi:**
- Beni monumentali - Geoportale Regione Basilicata - apr-21;
 - Buffer beni monumentali - Autoprodotto a partire da Geoportale Regione Basilicata - giu-21;
 - Tratturi - Geoportale Regione Basilicata - lug-20;
 - Ager Venusinus - Autoprodotto a partire da DGR 903/2015 - lug-20;
 - Beni interesse archeologico - Geoportale Regione Basilicata - mar-21;
 - Buffer Beni interesse archeologico - Autoprodotto a partire da Geoportale Regione Basilicata - giu-21;
 - Asta fluviale - Geoportale Regione Basilicata - giu-21;
 - Buffer 500 m corsi d'acqua - Autoprodotto a partire da "asta fluviale" Geoportale Regione Basilicata - giu-21;
 - Invasi Basilicata - Autoprodotto a partire da Geoportale Regione Basilicata - mag-21;
 - Buffer 1.000 m Invasi Basilicata - Autoprodotto a partire da Geoportale Regione Basilicata - mag-21;
 - Beni paesaggistici ope legis (art. 142 let. m) - Geoportale Regione Basilicata - lug-20;
 - Buffer Tratturi - Autoprodotto a partire da Geoportale Regione Basilicata - giu-21;
 - Centri abitati - Autoprodotto a partire dalla carta dell'uso del suolo del Geoportale Nazionale;
 - Centro storico Montemilone - Autoprodotto - lug-21;
 - Buffer Centri abitati - Autoprodotto a partire da "Centri abitati" - giu-21;
 - Buffer Centro storico Montemilone - Autoprodotto - lug-21;
 - Corridoi fluviali - Autoprodotto a partire da "asta fluviale" Geoportale Regione Basilicata - giu-21;
 - Bosco - Geoportale Regione Basilicata - nov-21



00	01/12/2021	first issue							
REV.	DATE	DESCRIPTION	PREPARED	CHECKED	APPROVED				
		IMPIANTO EOLICO DI MONTEMILONE PROGETTO DEFINITIVO							
		FILE NAME: GRE.EEC.D.26.IT.W.15438.00.049.00							
Engineering & Construction GRE VALIDATION		CLASSIFICATION: WIND FARM	FORMAT: A1	SCALE: 1:5.000	PLOT SCALE: 1:1	SHEET: 4 di 4			
VALIDATED BY: F. Tamma		UTILIZATION SCOPE: Iter Autorizzativo		TITLE: INQUADRAMENTO VINCOLISTICO D'INSIEME L.R. n°54/2015					
VERIFIED BY: V. Tedeschi		GRE CODE							
COLLABORATORS: S.T.		GREEC D26 ITW154380004900							

This document is property of Enel Green Power SpA. It is strictly forbidden to reproduce this document, in whole or in part, and to provide to others any related information without the previous written consent by Enel Green Power SpA.