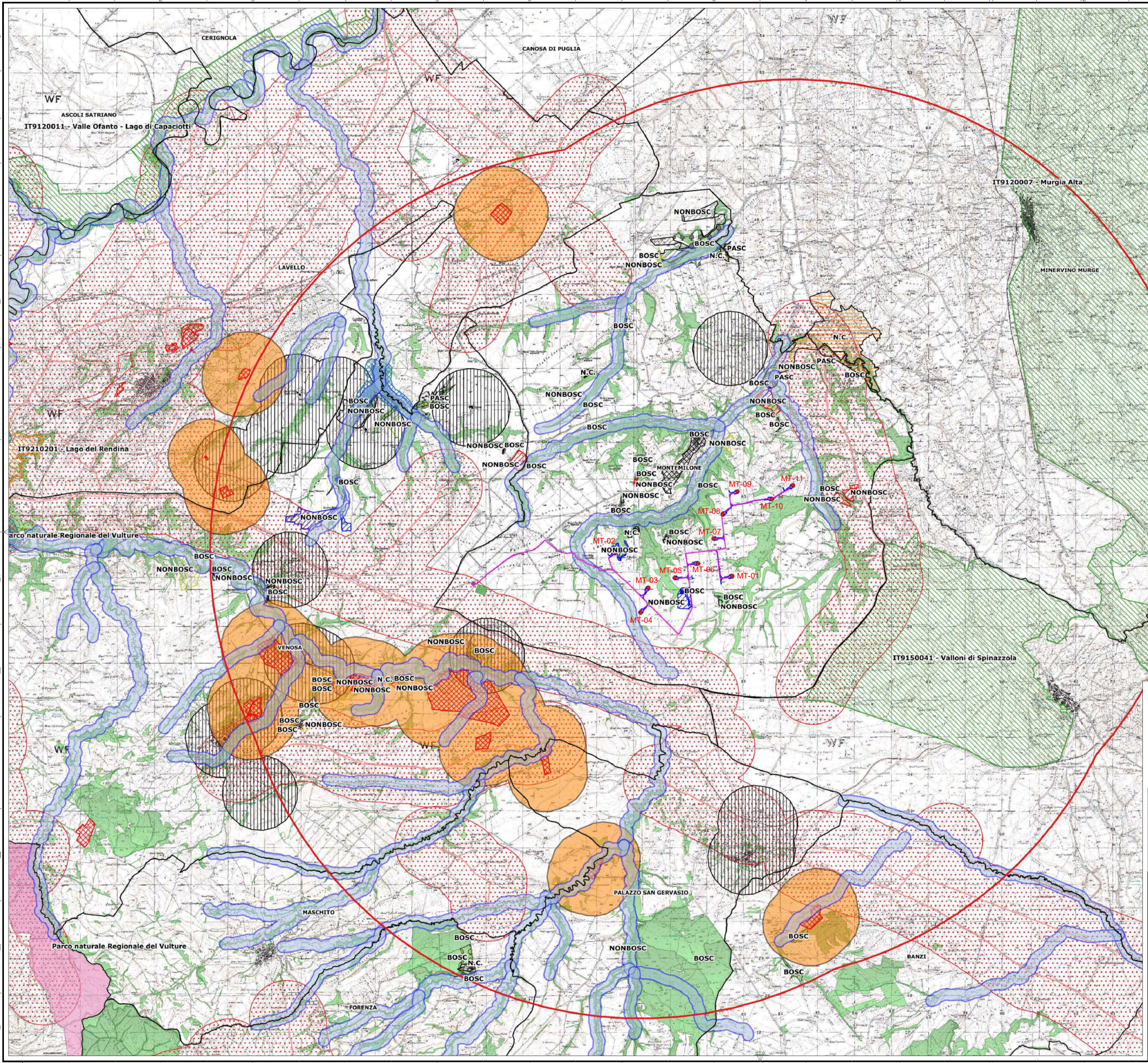


PIEAR art. 1.2.1.1. Aree e Siti non idonei

	Area di Impatto Potenziale		Aree percorse dal fuoco
	Comuni		2011
	WTG		BOSC
	Cavidotto		N.C.
	Cantiere		PASC
	Stazione Terna		2012
	Stazione Utenza		BOSC
	Centri abitati		NONBOSC
	Beni di interesse archeologico (art. 10)		2013
	Buffer 1.000 m Beni di interesse archeologico (art. 10)		BOSC
	Beni monumentali (art. 10)		NONBOSC
	Buffer 1.000 m Beni monumentali (art. 10)		2014
	Tratturi		N.C.
	Buffer 1000 m Tratturi		2015
	Buffer 150 m Corsi d'acqua		BOSC
	Invasi Basilicata		NONBOSC
	Buffer 150 m Invasi Basilicata		2016
	Aree boscate		BOSC
	EUAP Aree naturali protette		NONBOSC
Rete Natura 2000			2017
	Basilicata		BOSC
	Puglia		NONBOSC
			2018
			PASC
			2019
			BOSC
			N.C.
			NONBOSC
			2020
			BOSC
			NONBOSC



Elenco fonti tematismi:

- Centri abitati - Autoprodotto a partire dalla carta dell'uso del suolo del Geoportale Nazionale;
- Beni interesse archeologico - Geoportale Regione Basilicata - mar-21;
- Buffer Beni Interesse archeologico - Autoprodotto a partire da Geoportale Regione Basilicata - giu-21;
- Beni monumentali - Geoportale Regione Basilicata - apr-21;
- Buffer beni monumentali - Autoprodotto a partire da Geoportale Regione Basilicata - giu-21;
- Tratturi - Geoportale Regione Basilicata - lug-20;
- Buffer Tratturi - Autoprodotto a partire da Geoportale Regione Basilicata - giu-21;
- Buffer 150 m corsi d'acqua Basilicata - Geoportale Regione Basilicata - lug-20;
- Invasi Basilicata - Autoprodotto a partire da Geoportale Regione Basilicata - mag-21;
- Buffer 150 m Invasi Basilicata - Autoprodotto a partire da Geoportale Regione Basilicata - mag-21;
- Aree boscate - Geoportale Regione Basilicata - nov-21;
- EUAP Basilicata - Geoportale Regione Basilicata - feb-19;
- Rete Natura 2000 - Geoportale Regione Basilicata - lug-20;
- Aree percorse dal fuoco - Geoportale Regione Basilicata - nov-21



00	01/12/2021	first issue	TECHNÉ	TECHNÉ	TECHNÉ
REV.	DATE	DESCRIPTION	PREPARED	CHECKED	APPROVED
			A. Tozzi	D. Pucini	M. Nardi

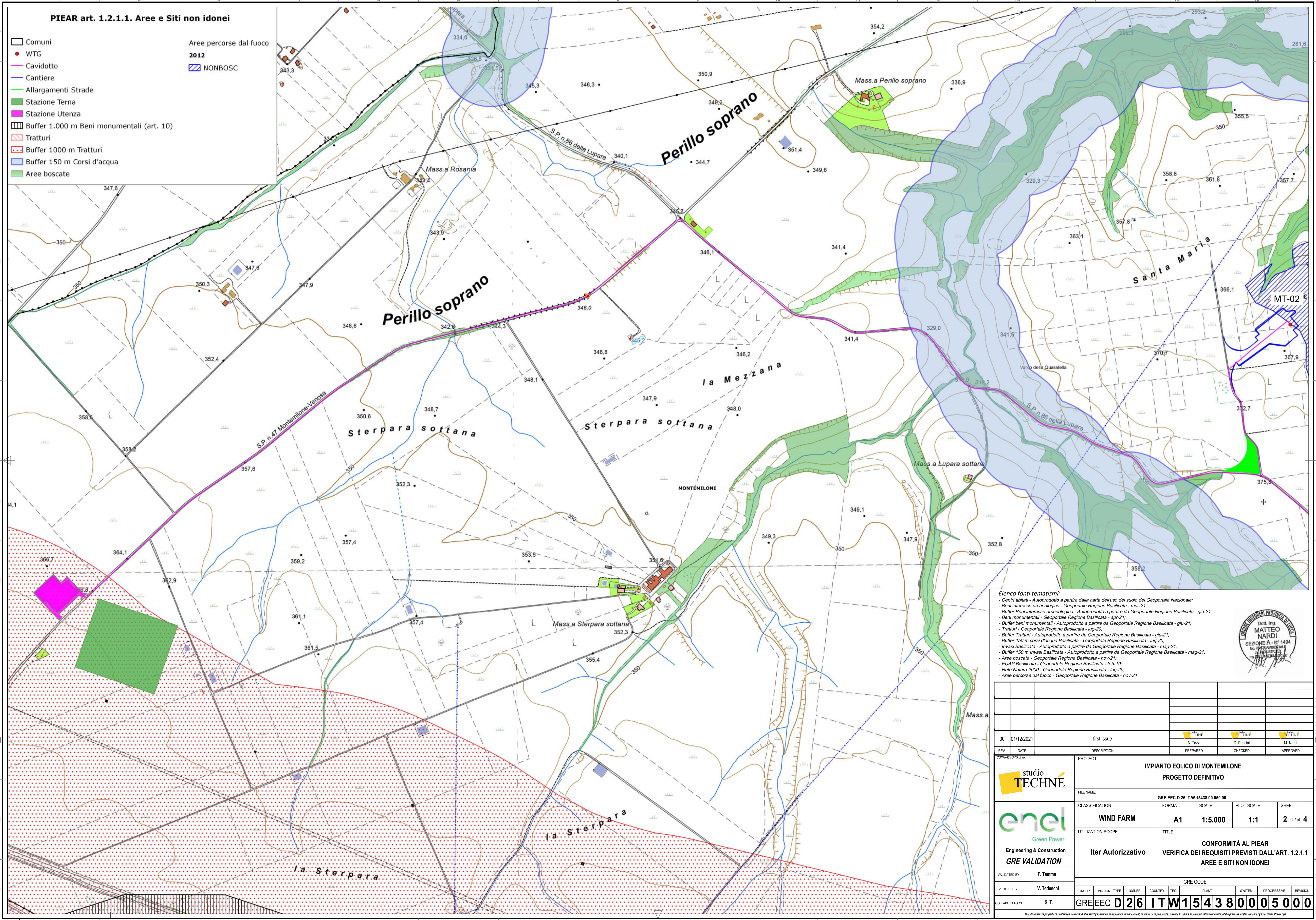
 Engineering & Construction GRE VALIDATION	PROJECT: IMPIANTO EOLICO DI MONTEMILONE PROGETTO DEFINITIVO
	FILE NAME: GRE.EEC.D.26.IT.W.15438.00.050.00
CLASSIFICATION: WIND FARM	FORMAT: A1 SCALE: 1:50.000 PLOT SCALE: 1:1 SHEET: 1 di 4
UTILIZATION SCOPE: Iter Autorizzativo	TITLE: CONFORMITÀ AL PIEAR VERIFICA DEI REQUISITI PREVISTI DALL'ART. 1.2.1.1 AREE E SITI NON IDONEI
VALIDATED BY: F. Tamma	GRE CODE:
VERIFIED BY: V. Tedeschi	GROUP: GRE.EEC FUNCTION: D26 TYPE: ITW ISSUE: 15438 COUNTRY: 00 TEC: 05000
COLLABORATORS: S.T.	SYSTEM: 00 PROGRESSIVE: 00 REVISION: 00

This document is property of Enel Green Power SpA. It is strictly forbidden to reproduce this document, in whole or in part, and to provide to others any related information without the previous written consent by Enel Green Power SpA.

PIEAR art. 1.2.1.1. Aree e Siti non idonei

- Comuni
- WTG
- Cavidotto
- Cantiere
- Allargamenti Strade
- Stazione Terna
- Stazione Utenza
- Buffer 1.000 m Beni monumentali (art. 10)
- Tratturi
- Buffer 1000 m Tratturi
- Buffer 150 m Corsi d'acqua
- Aree boscate

Aree percorse dal fuoco
2012
NONBOSC



- Elenco fonti tematismi:**
- Centri abitati - Autoprodotto a partire dalla carta dell'uso del suolo del Geoportale Nazionale;
 - Beni interesse archeologico - Geoportale Regione Basilicata - mar-21;
 - Buffer Beni interesse archeologico - Autoprodotto a partire da Geoportale Regione Basilicata - giu-21;
 - Beni monumentali - Geoportale Regione Basilicata - apr-21;
 - Buffer beni monumentali - Autoprodotto a partire da Geoportale Regione Basilicata - giu-21;
 - Tratturi - Geoportale Regione Basilicata - lug-20;
 - Buffer Tratturi - Autoprodotto a partire da Geoportale Regione Basilicata - giu-21;
 - Buffer 150 m corsi d'acqua Basilicata - Geoportale Regione Basilicata - lug-20;
 - Invasi Basilicata - Autoprodotto a partire da Geoportale Regione Basilicata - mag-21;
 - Buffer 150 m Invasi Basilicata - Autoprodotto a partire da Geoportale Regione Basilicata - mag-21;
 - Aree boscate - Geoportale Regione Basilicata - nov-21;
 - EUAP Basilicata - Geoportale Regione Basilicata - feb-19;
 - Rete Natura 2000 - Geoportale Regione Basilicata - lug-20;
 - Aree percorse dal fuoco - Geoportale Regione Basilicata - nov-21



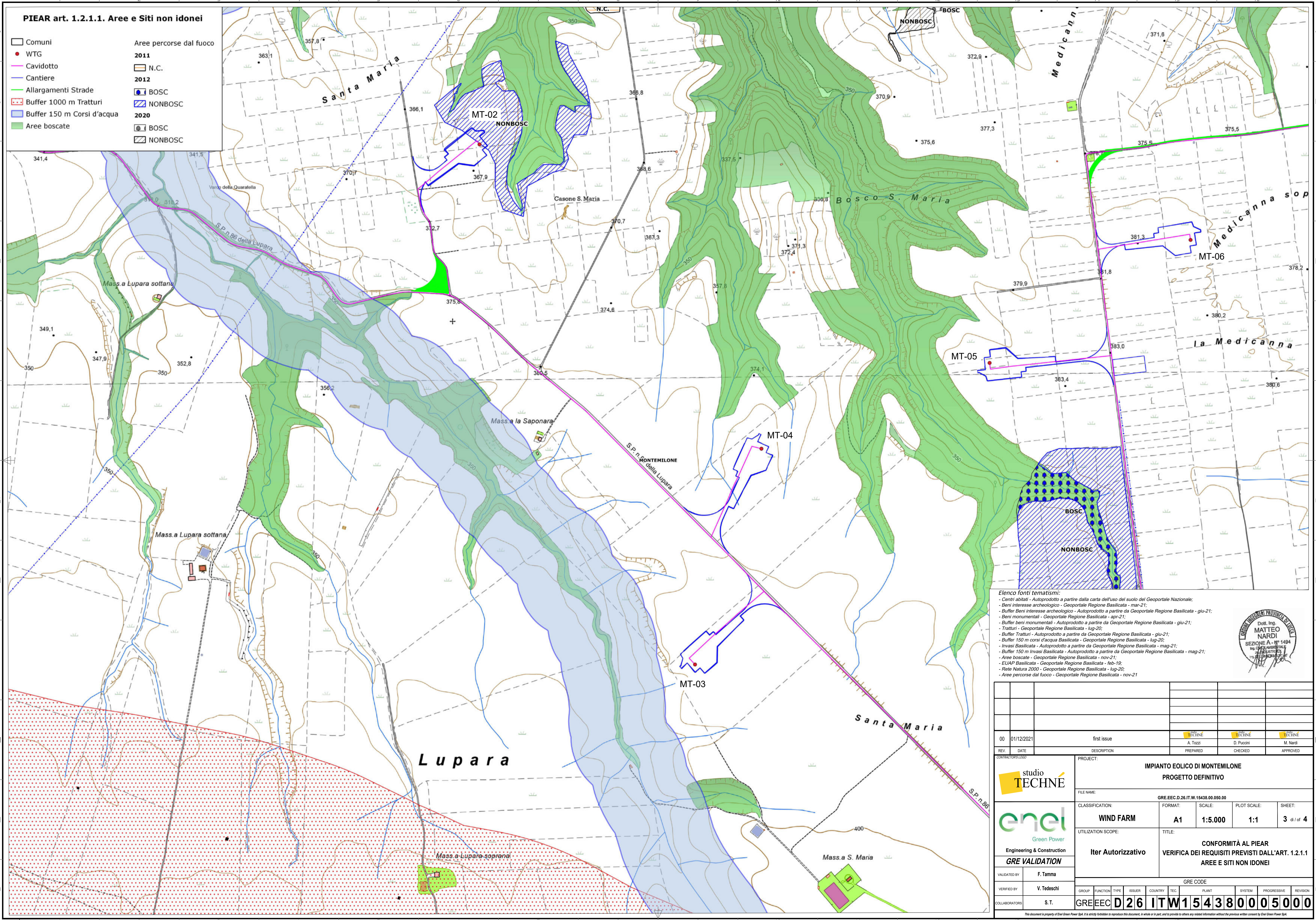
00	01/12/2021	first issue	 A. Tozzi D. Pucini M. Nardi								
REV.	DATE	DESCRIPTION	PREPARED	CHECKED	APPROVED						
 studio TECHNÉ		IMPIANTO EOLICO DI MONTEMILONE PROGETTO DEFINITIVO									
		FILE NAME:	GRE.EEC.D.26.IT.W.15438.00.050.00								
 Engineering & Construction GRE VALIDATION		CLASSIFICATION:	FORMAT:	SCALE:	PLOT SCALE:	SHEET:					
		WIND FARM	A1	1:5.000	1:1	2 di 4					
		UTILIZATION SCOPE:	TITLE:								
		Iter Autorizzativo	CONFORMITÀ AL PEAR VERIFICA DEI REQUISITI PREVISTI DALL'ART. 1.2.1.1 AREE E SITI NON IDONEI								
VALIDATED BY:		GRE CODE									
F. Tamma											
VERIFIED BY:											
V. Tedeschi		GROUP:	FUNCTION:	TYPE:	ISSUER:	COUNTRY:	TEC:	PLAN:	SYSTEM:	PROGRESSIVE:	REVISION:
S.T.		GRE.EEC	D.26	ITW	15438	0005000					
COLLABORATORS:											

This document is property of Enel Green Power SpA. It is strictly forbidden to reproduce this document, in whole or in part, and to provide to others any related information without the previous written consent by Enel Green Power SpA.

PIEAR art. 1.2.1.1. Aree e Siti non idonei

- Comuni
- WTG
- Cavidotto
- Cantiere
- Allargamenti Strade
- Buffer 1000 m Tratturi
- Buffer 150 m Corsi d'acqua
- Aree boscate

- Aree percorse dal fuoco
- 2011
 - 2012
 - 2020
- N.C.
 - BOSC
 - NONBOSC
 - BOSC
 - NONBOSC



Elenco fonti tematismi:

- Centri abitati - Autoprodotto a partire dalla carta dell'uso del suolo del Geoportale Nazionale;
- Beni interesse archeologico - Geoportale Regione Basilicata - mar-21;
- Buffer Beni interesse archeologico - Autoprodotto a partire da Geoportale Regione Basilicata - giu-21;
- Beni monumentali - Geoportale Regione Basilicata - apr-21;
- Buffer beni monumentali - Autoprodotto a partire da Geoportale Regione Basilicata - giu-21;
- Tratturi - Geoportale Regione Basilicata - lug-20;
- Buffer Tratturi - Autoprodotto a partire da Geoportale Regione Basilicata - giu-21;
- Buffer 150 m corsi d'acqua Basilicata - Geoportale Regione Basilicata - lug-20;
- Invasi Basilicata - Autoprodotto a partire da Geoportale Regione Basilicata - mag-21;
- Buffer 150 m Invasi Basilicata - Autoprodotto a partire da Geoportale Regione Basilicata - mag-21;
- Aree boscate - Geoportale Regione Basilicata - nov-21;
- EUAP Basilicata - Geoportale Regione Basilicata - feb-19;
- Rete Natura 2000 - Geoportale Regione Basilicata - lug-20;
- Aree percorse dal fuoco - Geoportale Regione Basilicata - nov-21



00	01/12/2021	first issue	TECHNÉ	TECHNÉ	TECHNÉ
REV.	DATE	DESCRIPTION	PREPARED	CHECKED	APPROVED

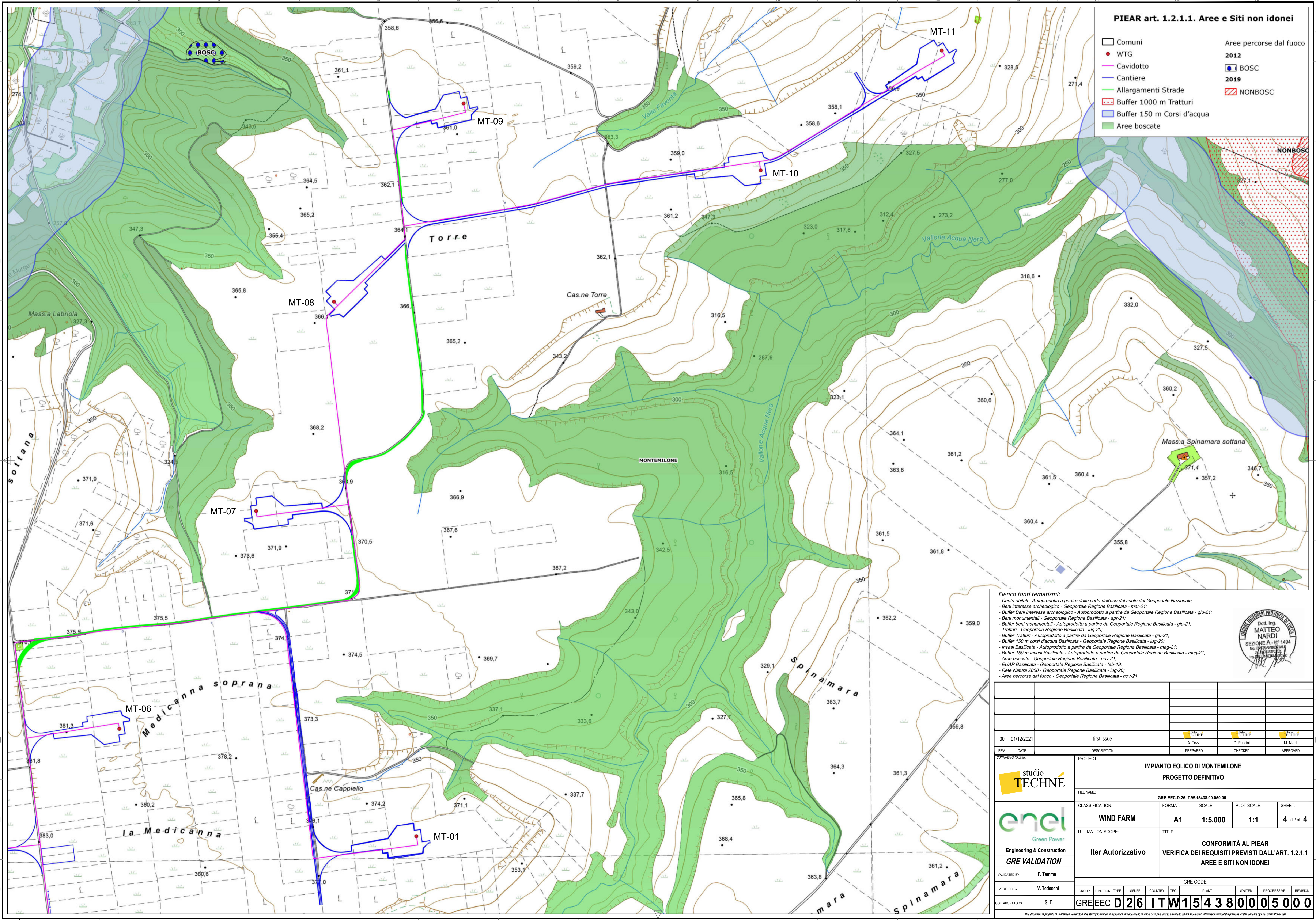
 Engineering & Construction GRE VALIDATION	IMPIANTO EOLICO DI MONTEMILONE				
	PROGETTO DEFINITIVO				
	FILE NAME:	GRE.EEC.D.26.IT.W.15438.00.050.00			
	CLASSIFICATION:	FORMAT:	SCALE:	PLOT SCALE:	SHEET:
	WIND FARM	A1	1:5.000	1:1	3 di 4
UTILIZATION SCOPE:	TITLE:				
	CONFORMITÀ AL PEAR				
	VERIFICA DEI REQUISITI PREVISTI DALL'ART. 1.2.1.1				
	AREE E SITI NON IDONEI				
VALIDATED BY:	GRE CODE				
	F. Tamma				
VERIFIED BY:	GROUP FUNCTION TYPE ISSUER COUNTRY TEC PLANT SYSTEM PROGRESSIVE REVISION				
	V. Tedeschi				
COLLABORATORS:	S.T.				
	GREEC D26 ITW154380005000				

This document is property of Enel Green Power SpA. It is strictly forbidden to reproduce this document, in whole or in part, and to provide to others any related information without the previous written consent by Enel Green Power SpA.

PIEAR art. 1.2.1.1. Aree e Siti non idonei

- Comuni
- WTG
- Cavidotto
- Cantiere
- Allargamenti Strade
- Buffer 1000 m Tratturi
- Buffer 150 m Corsi d'acqua
- Aree boscate

Aree percorse dal fuoco
2012
 BOSQ
2019
 NONBOSC



Elenco fonti tematismi:
 - Centri abitati - Autoprodotto a partire dalla carta dell'uso del suolo del Geoportale Nazionale;
 - Beni interesse archeologico - Geoportale Regione Basilicata - mar-21;
 - Buffer Beni interesse archeologico - Autoprodotto a partire da Geoportale Regione Basilicata - giu-21;
 - Beni monumentali - Geoportale Regione Basilicata - apr-21;
 - Buffer beni monumentali - Autoprodotto a partire da Geoportale Regione Basilicata - giu-21;
 - Tratturi - Geoportale Regione Basilicata - lug-20;
 - Buffer Tratturi - Autoprodotto a partire da Geoportale Regione Basilicata - giu-21;
 - Buffer 150 m corsi d'acqua Basilicata - Geoportale Regione Basilicata - lug-20;
 - Invasi Basilicata - Autoprodotto a partire da Geoportale Regione Basilicata - mag-21;
 - Buffer 150 m Invasi Basilicata - Autoprodotto a partire da Geoportale Regione Basilicata - mag-21;
 - Aree boscate - Geoportale Regione Basilicata - nov-21;
 - EUAP Basilicata - Geoportale Regione Basilicata - feb-19;
 - Rete Natura 2000 - Geoportale Regione Basilicata - lug-20;
 - Aree percorse dal fuoco - Geoportale Regione Basilicata - nov-21



00	01/12/2021	first issue	TECHNÉ	TECHNÉ
REV.	DATE	DESCRIPTION	PREPARED	APPROVED
CONTRACTORS LOGO		PROJECT: IMPIANTO EOLICO DI MONTEMILONE		
		PROGETTO DEFINITIVO		
		FILE NAME: GRE.EEC.D.26.IT.W.15438.00.050.00		
Engineering & Construction GRE VALIDATION		CLASSIFICATION:	FORMAT:	SCALE:
		WIND FARM	A1	1:5.000
		UTILIZATION SCOPE:	PLOT SCALE:	SHEET:
		Iter Autorizzativo	1:1	4 di 4
		TITLE: CONFORMITÀ AL PEAR VERIFICA DEI REQUISITI PREVISTI DALL'ART. 1.2.1.1 AREE E SITI NON IDONEI		
VALIDATED BY: F. Tamma		GRE CODE		
VERIFIED BY: V. Tedeschi	GROUP: GREEC	FUNCTION: D26	ISSUER: ITW154380005000	COUNTRY: IT
COLLABORATORS: S.T.	PLANT:	SYSTEM:	PROGRESSIVE:	REVISION:

This document is property of Enel Green Power SpA. It is strictly forbidden to reproduce this document, in whole or in part, and to provide to others any related information without the previous written consent by Enel Green Power SpA.