

**EUAP, Rete Natura 2000, IBA, Rete Ecologica Regionale**

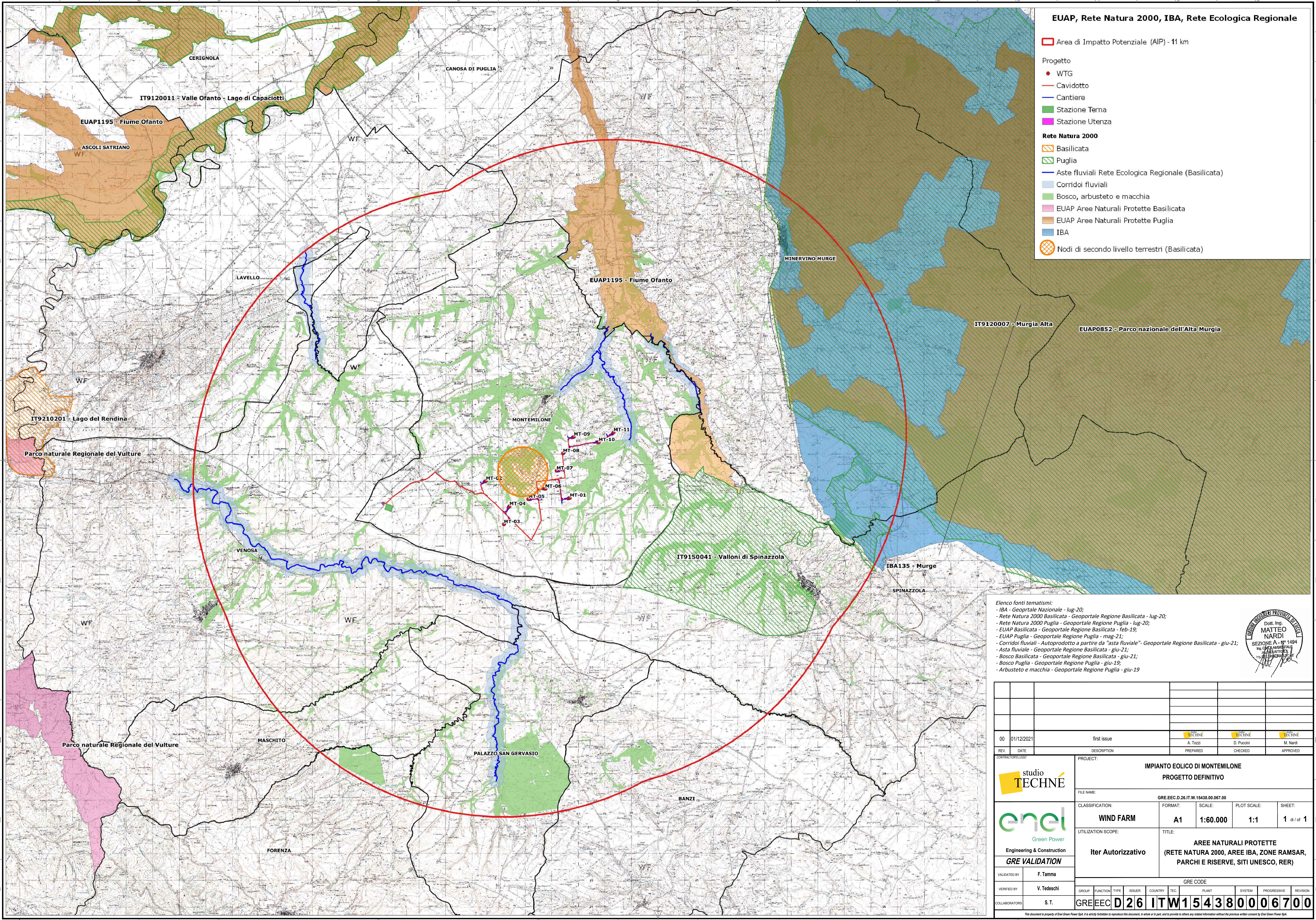
Area di Impatto Potenziale (AIP) - 11 km

Progetto

- WTG
- Cavidotto
- Cantiere
- Stazione Terna
- Stazione Utenza

**Rete Natura 2000**

- Basilicata
- Puglia
- Aste fluviali Rete Ecologica Regionale (Basilicata)
- Corridoi fluviali
- Bosco, arbusteto e macchia
- EUAP Aree Naturali Protette Basilicata
- EUAP Aree Naturali Protette Puglia
- IBA
- Nodi di secondo livello terrestri (Basilicata)



**Elenco fonti tematismi:**  
 - IBA - Geoportale Nazionale - lug-20;  
 - Rete Natura 2000 Basilicata - Geoportale Regione Basilicata - lug-20;  
 - Rete Natura 2000 Puglia - Geoportale Regione Puglia - lug-20;  
 - EUAP Basilicata - Geoportale Regione Basilicata - feb-19;  
 - EUAP Puglia - Geoportale Regione Puglia - mag-21;  
 - Corridoi fluviali - Autoprodotto a partire da "asta fluviale" - Geoportale Regione Basilicata - giu-21;  
 - Asta fluviale - Geoportale Regione Basilicata - giu-21;  
 - Bosco Basilicata - Geoportale Regione Basilicata - giu-21;  
 - Bosco Puglia - Geoportale Regione Puglia - giu-19;  
 - Arbusteto e macchia - Geoportale Regione Puglia - giu-19



00	01/12/2021	first issue	TECHNÉ	TECHNÉ	TECHNÉ
REV.	DATE	DESCRIPTION	PREPARED	CHECKED	APPROVED
			PROJECT: <b>IMPIANTO EOLICO DI MONTEMILONE</b> PROGETTO DEFINITIVO		
			FILE NAME: GRE.EEC.D.26.IT.W.15438.00.067.00		
CLASSIFICATION: <b>WIND FARM</b>		FORMAT: <b>A1</b>	SCALE: <b>1:60.000</b>	PLOT SCALE: <b>1:1</b>	SHEET: <b>1 di 1</b>
UTILIZATION SCOPE: <b>Iter Autorizzativo</b>			TITLE: <b>AREE NATURALI PROTETTE (RETE NATURA 2000, AREE IBA, ZONE RAMSAR, PARCHI E RISERVE, SITI UNESCO, RER)</b>		
VALIDATED BY: <b>F. Tamma</b>			GRE CODE		
VERIFIED BY: <b>V. Tedeschi</b>			GROUP: <b>GRE</b>	FUNCTION: <b>E</b>	TYPE: <b>D</b>
COLLABORATORS: <b>S. T.</b>			COUNTRY: <b>IT</b>	PLANT: <b>W</b>	SYSTEM: <b>154380006700</b>
<b>GRE.EEC.D.26.IT.W.154380006700</b>					