

**LEGENDA**

**Opere Civili**

- WTG in progetto
- Adeguamenti stradali, nuova viabilità interna e piazzole
- "Site Camp" (Area di cantiere)
- ⋯ Cavidotti MT in progetto
- ⊠ Stazione di Trasformazione MT/AT in progetto
- ⊠ Stazione TERNA in progetto

**PAI ex AdB interregionale della Puglia**

**Aree a pericolosità geomorfologica**

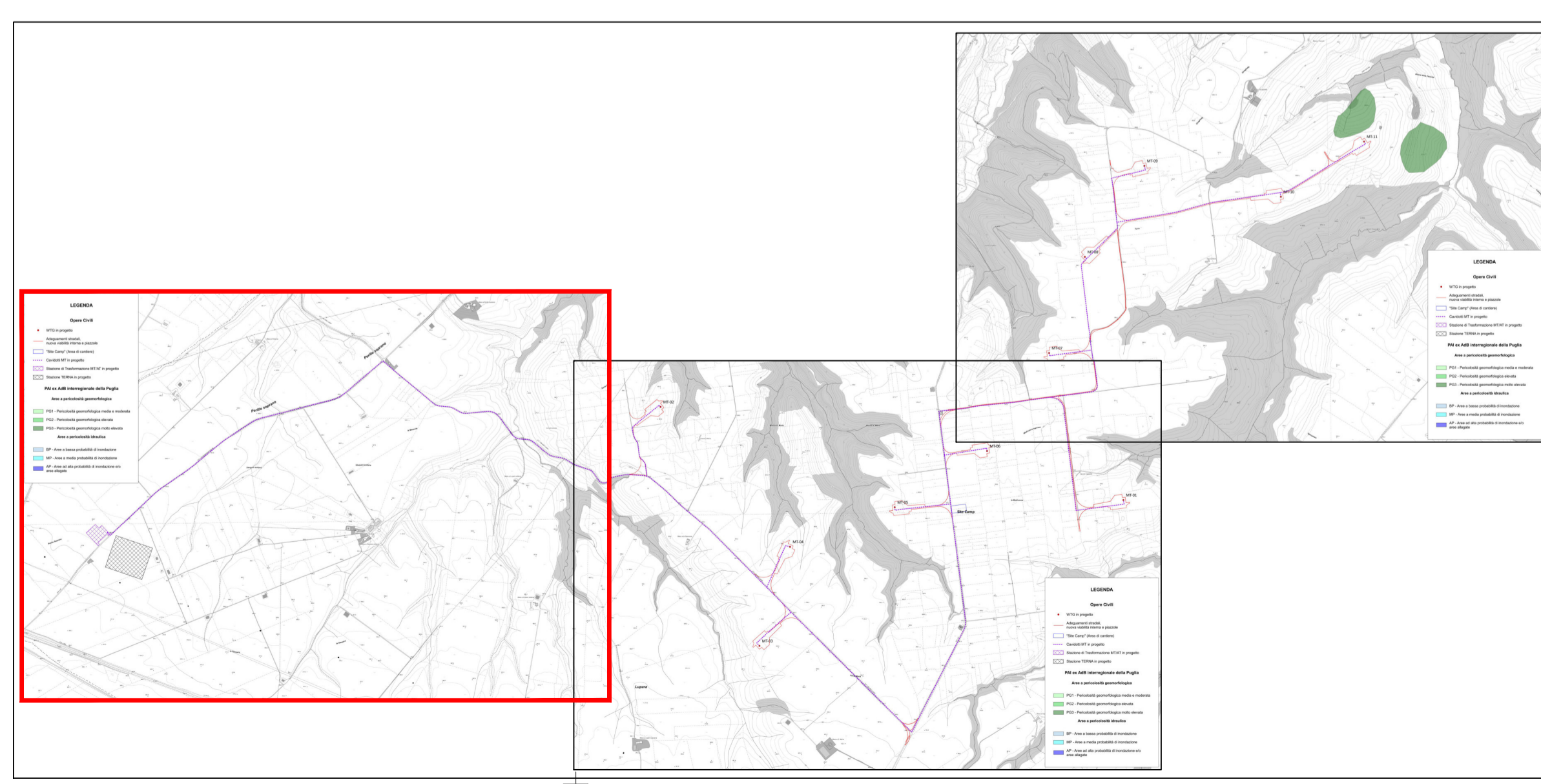
- PG1 - Pericolosità geomorfologica media e moderata
- PG2 - Pericolosità geomorfologica elevata
- PG3 - Pericolosità geomorfologica molto elevata

**Aree a pericolosità idraulica**

- BP - Aree a bassa probabilità di inondazione
- MP - Aree a media probabilità di inondazione
- AP - Aree ad alta probabilità di inondazione e/o aree allagate

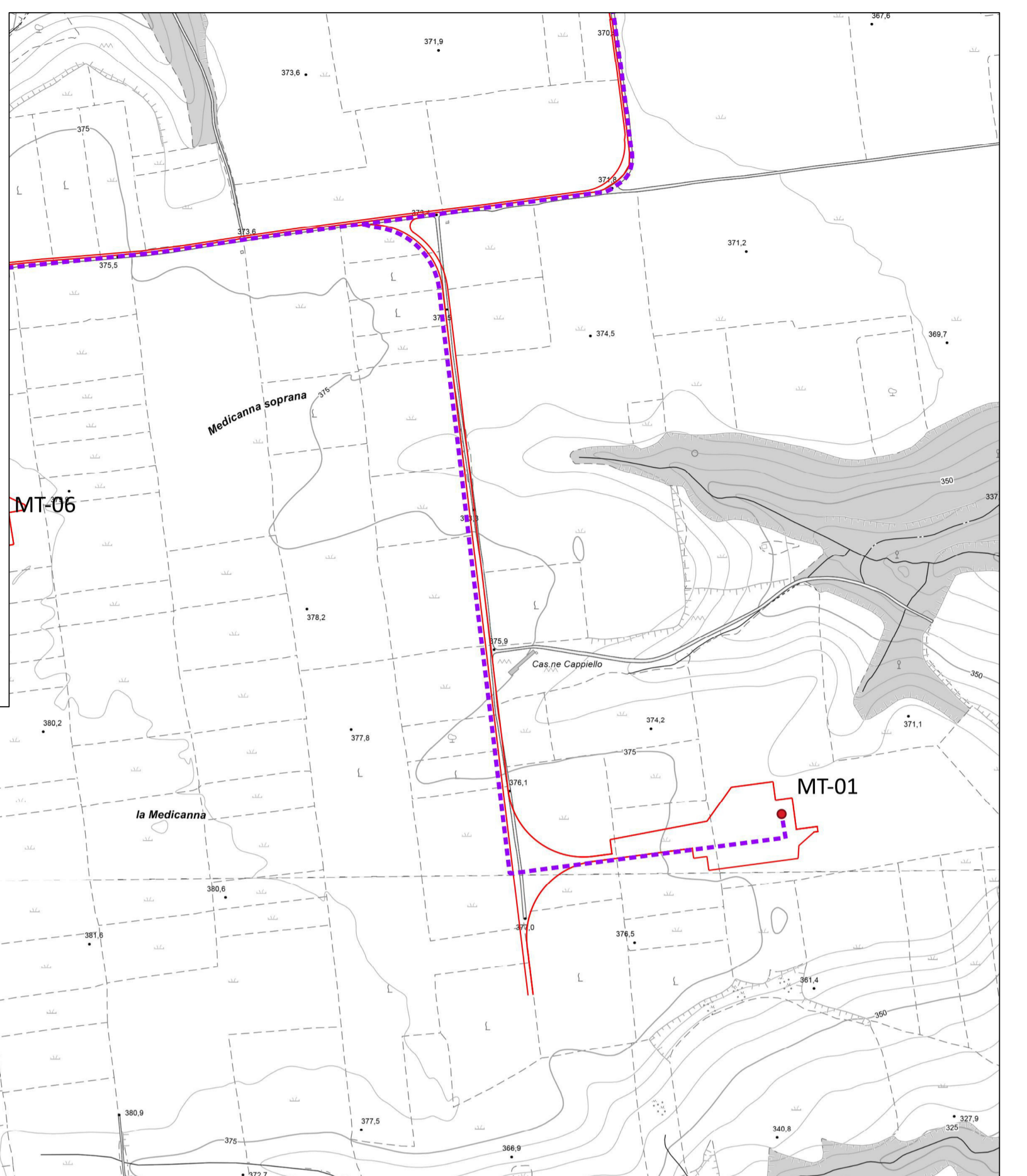
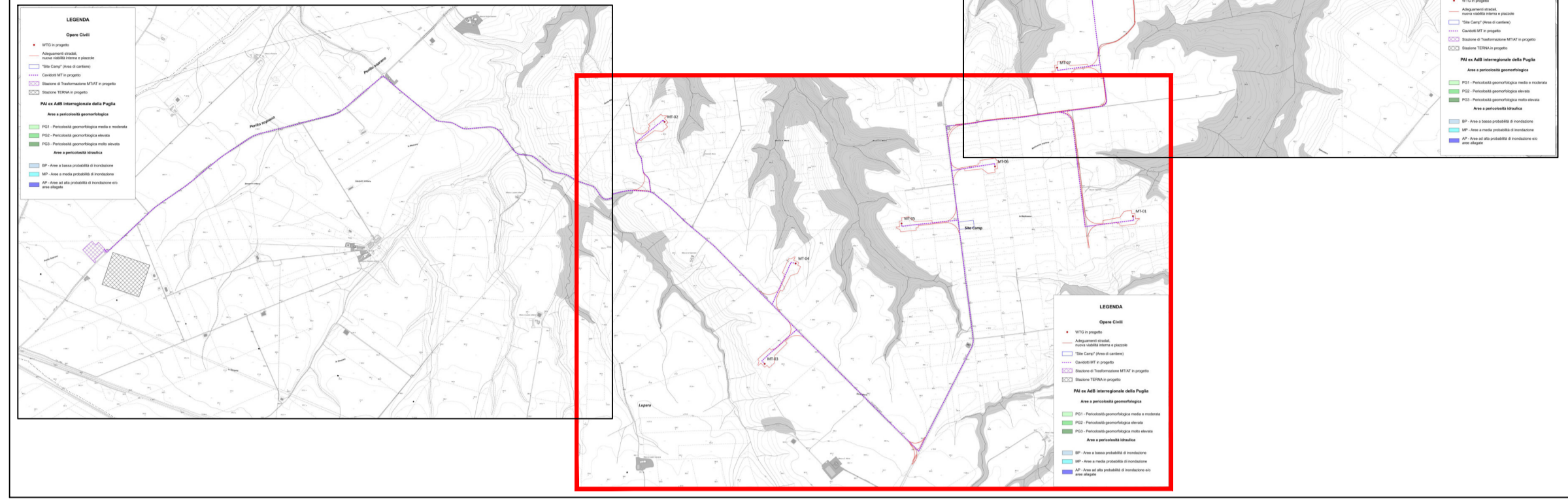
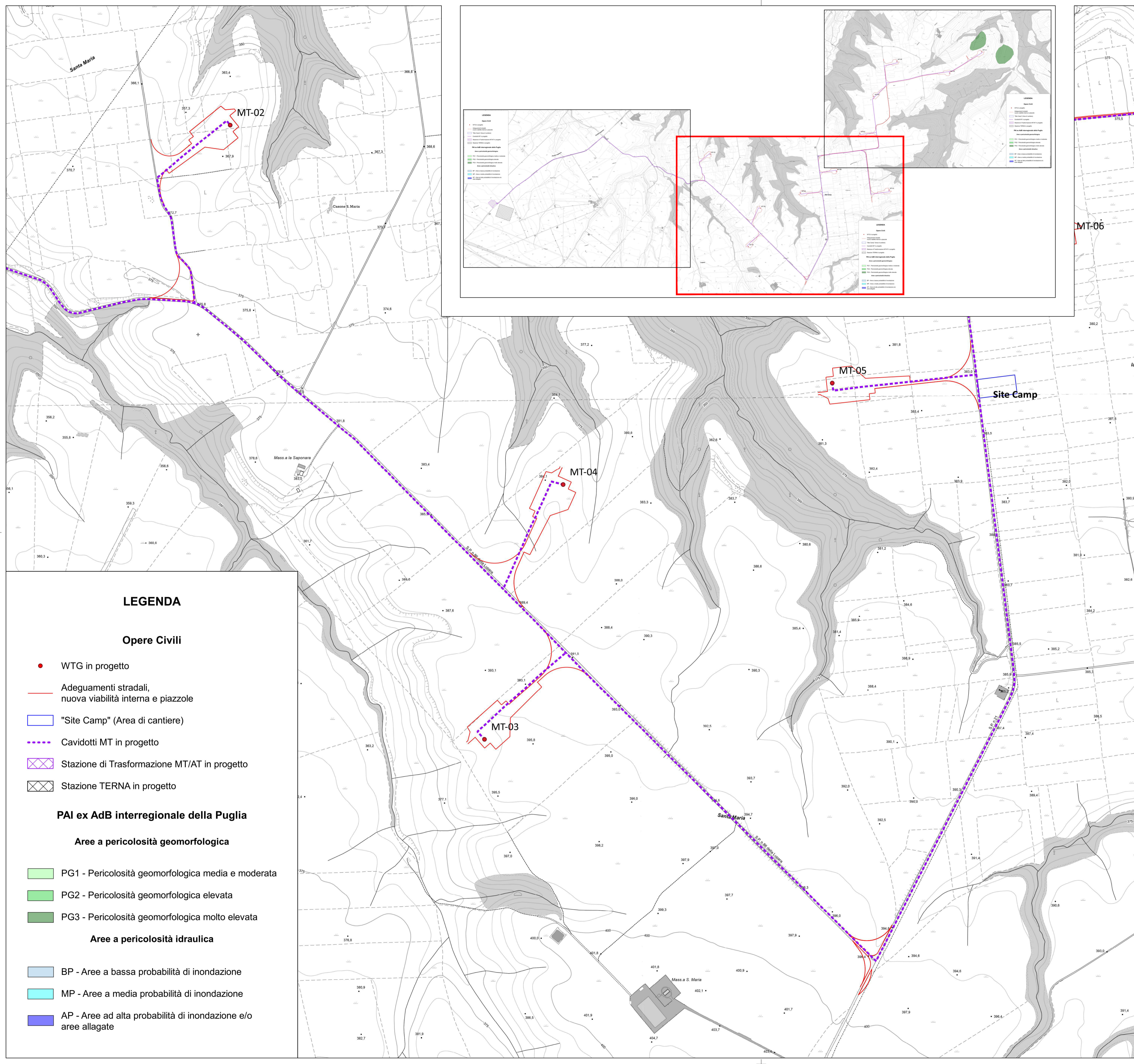


FONTE TEMATISMI : AUTORITA' DI BACINO DISTRETTUALE DELL'APPENNINO MERIDIONALE SEDE PUGLIA - Novembre 2019



00	01/12/2021	first issue	TECHNÉ	TECHNÉ	TECHNÉ
REV.	DATE	DESCRIPTION	PREPARED	CHECKED	APPROVED
PROJECT:			IMPIANTO EOLICO DI MONTEMILONE		
FILE NAME:			PROGETTO DEFINITIVO		
CLASSIFICATION:			FORMAT:	SCALE:	PLOT SCALE:
WIND FARM			A1	1:5.000	1:1
UTILIZATION SCOPE:			SHEET:		
Iter Autorizzativo			1 di 3		
TITLE:			PIANO DI ASSETTO IDROGEOLOGICO PAI		
GRE VALIDATION			PERICOLOSITA' IDRAULICA		
VALIDATED BY:			GEOMORFOLOGICA RISCHIO IDRAULICO		
F. Tamma			GRE CODE		
VERIFIED BY:			GROUP:	FUNCTION:	TYPE:
V. Tedeschi			ISSUER:	COUNTRY:	TEC. PLANT
COLLABORATORS:			SYSTEM:	PROGRESSIVE:	REVISION:
S.T.			GREEC	D26	ITW154380006800

This document is property of Enel Green Power SpA. It is strictly forbidden to reproduce this document, in whole or in part, and to provide to others any related information without the previous written consent by Enel Green Power SpA.



**LEGENDA**

**Opere Civili**

- WTG in progetto
- Adeguali stradal, nuova viabilità interna e piazzole
- "Site Camp" (Area di cantiere)
- Cavidotti MT in progetto
- ⊠ Stazione di Trasformazione MT/AT in progetto
- ⊠ Stazione TERNA in progetto

**PAI ex AdB interregionale della Puglia**

**Aree a pericolosità geomorfologica**

- PG1 - Pericolosità geomorfologica media e moderata
- PG2 - Pericolosità geomorfologica elevata
- PG3 - Pericolosità geomorfologica molto elevata

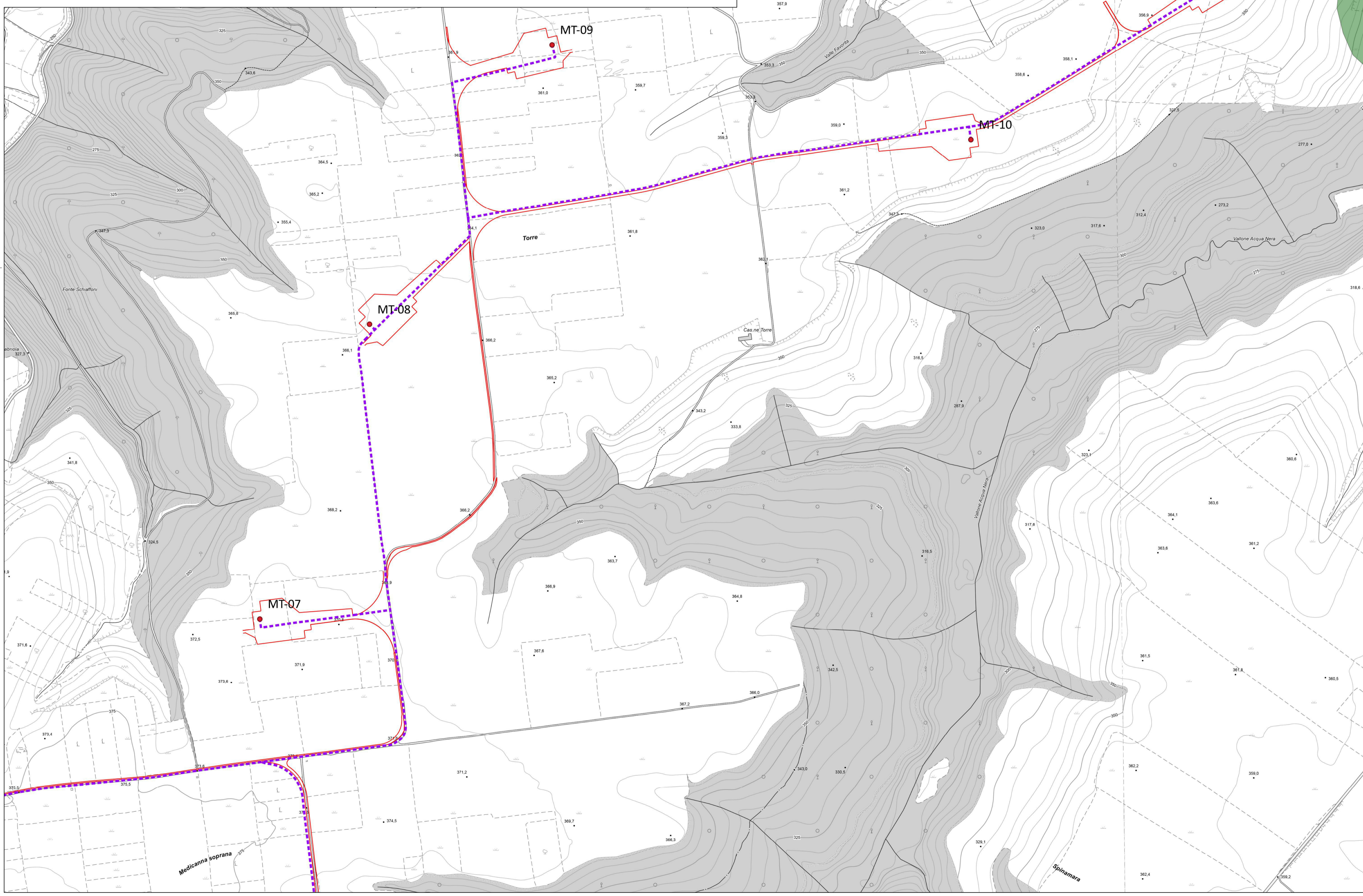
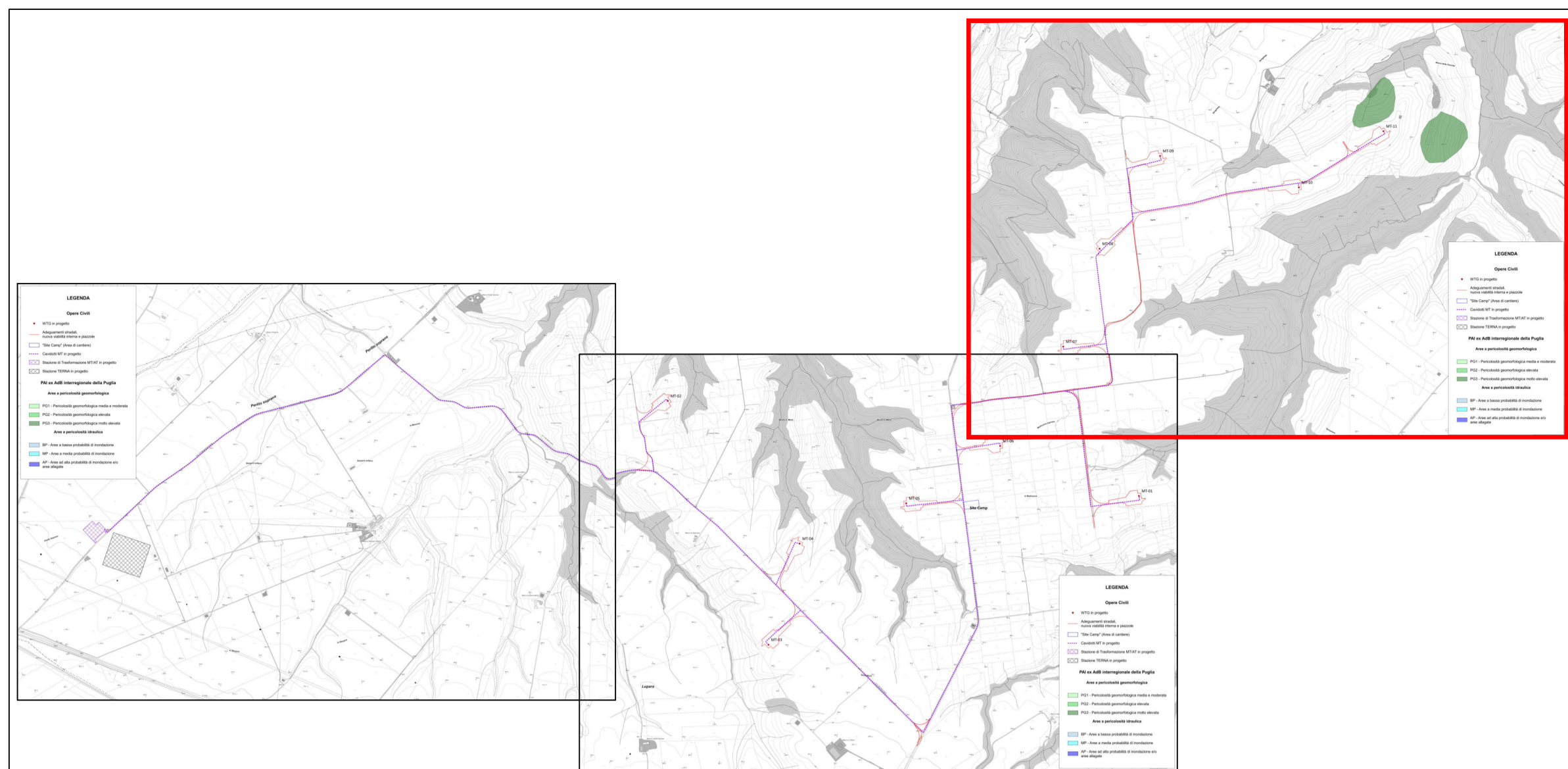
**Aree a pericolosità idraulica**

- BP - Aree a bassa probabilità di inondazione
- MP - Aree a media probabilità di inondazione
- AP - Aree ad alta probabilità di inondazione e/o aree allagate

FONTE TEMATISMI : AUTORITA' DI BACINO DISTRETTUALE DELL'APPENNINO MERIDIONALE SEDE PUGLIA - Novembre 2019



00	01/12/2021	first issue	TECHNÉ	TECHNÉ	TECHNÉ
REV.	DATE	DESCRIPTION	PREPARED	CHECKED	APPROVED
PROJECT: <b>IMPIANTO EOLICO DI MONTEMILONE</b>			PROGETTO DEFINITIVO		
FILE NAME: GRE.EEC.D.26.IT.W.15438.00.068.00			CLASSIFICATION: <b>WIND FARM</b>	FORMAT: <b>A1</b>	SCALE: <b>1:5.000</b>
UTILIZATION SCOPE: <b>Iter Autorizzativo</b>			PLOT SCALE: <b>1:1</b>		
TITLE: <b>PIANO DI ASSETTO IDROGEOLOGICO PAI PERICOLOSITA' IDRAULICA GEOMORFOLOGICA RISCHIO IDRAULICO</b>			SHEET: <b>2 di 3</b>		
VALIDATED BY: <b>F. Tamma</b>			GRE CODE		
VERIFIED BY: <b>V. Tedeschi</b>			GROUP: <b>GREEC</b>	FUNCTION: <b>D26</b>	TYPE: <b>ITW154380006800</b>
COLLABORATORS: <b>S.T.</b>			SYSTEM: <b>006800</b>		
			PROGRESSIVE: <b>006800</b>		
			REVISION: <b>006800</b>		



**LEGENDA**

**Opere Civili**

- WTG in progetto
- Adeguamenti stradali, nuova viabilità interna e piazzole
- "Site Camp" (Area di cantiere)
- ⋯ Cavidotti MT in progetto
- ⊠ Stazione di Trasformazione MT/AT in progetto
- ⊠ Stazione TERNA in progetto

**PAI ex AdB interregionale della Puglia**

**Aree a pericolosità geomorfologica**

- PG1 - Pericolosità geomorfologica media e moderata
- PG2 - Pericolosità geomorfologica elevata
- PG3 - Pericolosità geomorfologica molto elevata

**Aree a pericolosità idraulica**

- BP - Aree a bassa probabilità di inondazione
- MP - Aree a media probabilità di inondazione
- AP - Aree ad alta probabilità di inondazione e/o aree allagate

Fonte Tematismi: 'AUTORITA' DI BACINO DISTRETTUALE DELL'APPENNINO MERIDIONALE SEDE PUGLIA - Novembre 2019



00	01/12/2021	first issue	TECHNÉ	TECHNÉ	TECHNÉ
REV.	DATE	DESCRIPTION	PREPARED	CHECKED	APPROVED

	PROJECT: <b>IMPIANTO EOLICO DI MONTEMILONE</b>				
	PROGETTO DEFINITIVO				
	FILE NAME:	GRE.EEC.D.26.IT.W.15438.00.068.00			
	CLASSIFICATION:	FORMAT:	SCALE:	PLOT SCALE:	SHEET:
	<b>WIND FARM</b>	<b>A1</b>	<b>1:5.000</b>	<b>1:1</b>	<b>3 di 3</b>
<b>GRE VALIDATION</b>	UTILIZATION SCOPE:	TITLE:			
	<b>Iter Autorizzativo</b>	<b>PIANO DI ASSETTO IDROGEOLOGICO PAI PERICOLOSITA' IDRAULICA GEOMORFOLOGICA RISCHIO IDRAULICO</b>			
VALIDATED BY:	F. Tamma				
VERIFIED BY:	V. Tedeschi				
COLLABORATORS:	S.T.				
		GRE CODE			
		GROUP:	FUNCTION:	TYPE:	ISSUER:
		GREEC	D26	ITW1	154380006800