

Carta degli Habitat (Progetto "Carta della Natura")

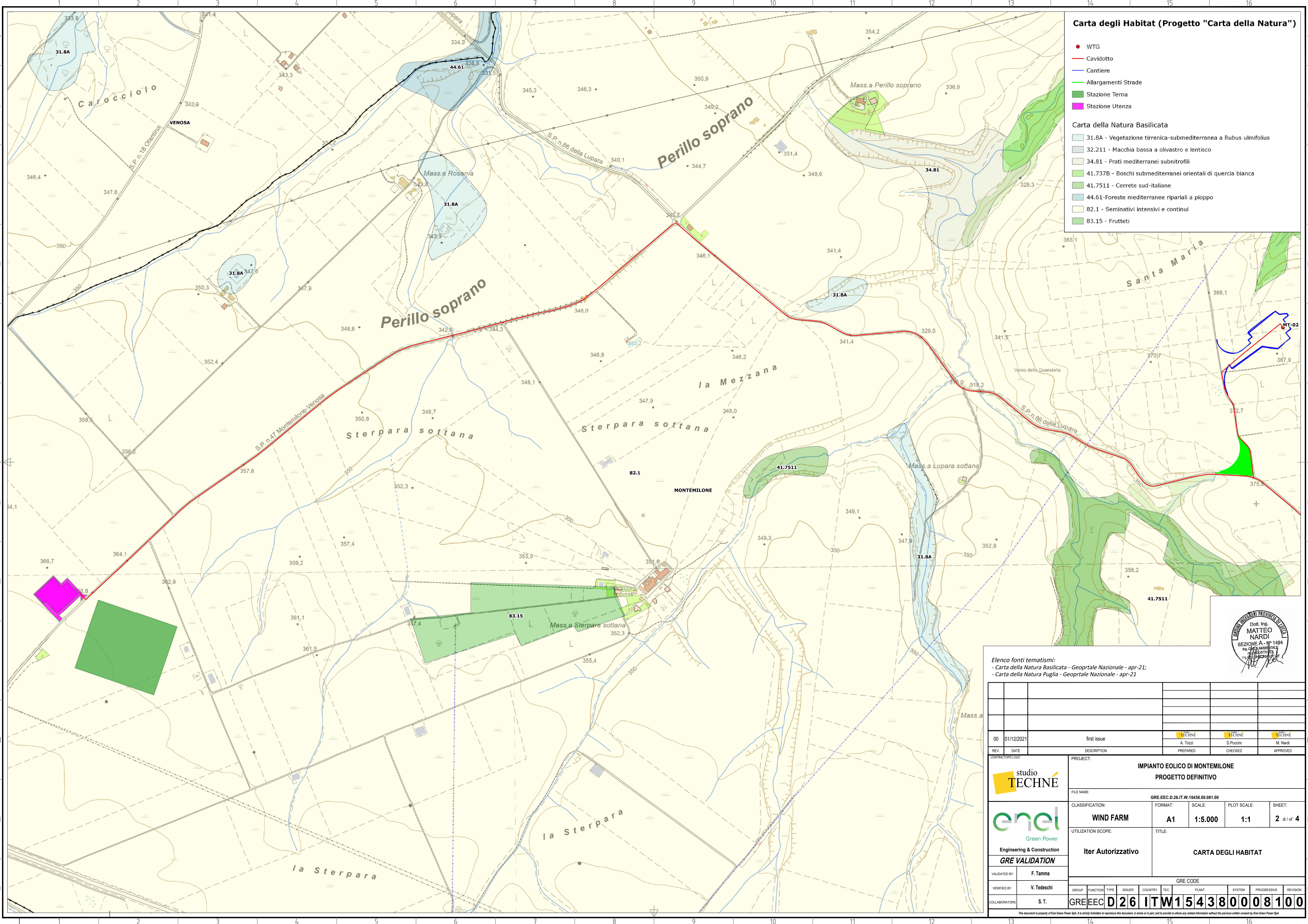
- Area di Impatto Potenziale
 - WTG
 - Cavidotto
 - Cantiere
 - Stazione Terna
 - Stazione Utente
- Carta della Natura Basilicata**
- 22.1 - Acque dolci (laghi, stagni)
 - 31.81 - Cespuglieti medio-europei
 - 31.8A - Vegetazione tirrenica-submediterranea a *Rubus ulmifolius*
 - 32.211 - Macchia bassa a olivastro e lentisco
 - 34.323 - Praterie xeriche del piano collinare
 - 34.5 - Prati aridi mediterranei
 - 34.81 - Prati mediterranei subnitrifili
 - 41.732 - Querceti a Roverella
 - 41.737B - Boschi submediterranei orientali di quercia bianca
 - 41.7511 - Cerrete sud-italiane
 - 44.14 - Foreste a galleria del mediterraneo a grandi salici
 - 44.61 - Foreste mediterranee ripariali a pino
 - 45.324 - Lecce supramediterranee dell'Italia
 - 53.1 - Vegetazione dei canneti e di specie simili
 - 82.1 - Seminativi intensivi e continui
 - 82.3 - Colture di tipo estensivo e sistemi agricoli complessi
 - 83.11 - Oliveti
 - 83.15 - Frutteti
 - 83.21 - Vigneti
 - 83.31 - Piantagioni di conifere
 - 83.325 - Altre piantagioni di latifoglie
- Carta della Natura Puglia**
- 85.1 - Grandi parchi
 - 86.1 - Città, centri abitati
 - 86.3 - Siti industriali attivi
 - 86.41 - Cave
 - 86.6 - Siti archeologici
 - 31.8A - Vegetazione tirrenica-submediterranea a *Rubus ulmifolius*
 - 32.211 - Macchia bassa a olivastro e lentisco
 - 32.4 - Garighe e macchie mesomediterranee calcicole
 - 34.5 - Prati aridi mediterranei
 - 34.75 - Prati aridi sub-mediterranei orientali
 - 34.81 - Prati mediterranei subnitrifili
 - 41.737B - Boschi submediterranei orientali di quercia bianca
 - 41.7512 - Boschi sud-italiani a cerro e farnetto
 - 44.14 - Foreste a galleria del mediterraneo a grandi salici
 - 44.61 - Foreste mediterranee ripariali a pino
 - 53.1 - Vegetazione dei canneti e di specie simili
 - 82.3 - Colture di tipo estensivo e sistemi agricoli complessi
 - 83.11 - Oliveti
 - 83.15 - Frutteti
 - 83.21 - Vigneti
 - 83.31 - Piantagioni di conifere
 - 83.322 - Piantagioni di eucalipti
 - 84.6 - Pascolo alberato in Sardegna (Dehesa)
 - 86.1 - Città, centri abitati
 - 86.3 - Siti industriali attivi
 - 86.41 - Cave
 - 89 - Lagune e canali artificiali

Elenco fonti tematismi:
 - Carta della Natura Basilicata - Geoportale Nazionale - apr-21;
 - Carta della Natura Puglia - Geoportale Nazionale - apr-21



00	01/12/2021	first issue	TECHNÉ	TECHNÉ	TECHNÉ
REV.	DATE	DESCRIPTION	PREPARED	CHECKED	APPROVED
		IMPIANTO EOLICO DI MONTEMILONE PROGETTO DEFINITIVO			
		FILE NAME: GRE.EEC.D.26.IT.W.15438.00.081.00			
		WIND FARM	FORMAT: A1	SCALE: 1:50.000	PLOT SCALE: 1:1
Engineering & Construction GRE VALIDATION		UTILIZATION SCOPE: Iter Autorizzativo			
VALIDATED BY: F. Tamma		TITLE: CARTA DEGLI HABITAT			
VERIFIED BY: V. Tedeschi		GRE CODE:			
COLLABORATORS: S.T.		GROUP: GRE	FUNCTION: EEC	TYPE: D26	ISSUER: ITW154380008100
		COUNTRY: IT	TEC: W	PLANT: 154380008100	SYSTEM: 008100
		PROGRESSIVE: 008100	REVISION: 008100		

This document is property of Enel Green Power SpA. It is strictly forbidden to reproduce this document, in whole or in part, and to provide to others any related information without the previous written consent by Enel Green Power SpA.



Carta degli Habitat (Progetto "Carta della Natura")

- WTG
- Cavidotto
- Cantiere
- Allargamenti Strade
- Stazione Terna
- Stazione Utenza

- Carta della Natura Basilicata**
- 31.8A - Vegetazione tirrenica-submediterranea a *Rubus ulmifolius*
 - 32.211 - Macchia bassa a olivastro e lentisco
 - 34.81 - Prati mediterranei subnitrofilii
 - 41.737B - Boschi submediterranei orientali di quercia bianca
 - 41.7511 - Cerrete sud-italiane
 - 44.61 - Foreste mediterranee ripariali a pioppo
 - 82.1 - Seminativi intensivi e continui
 - 83.15 - Frutteti

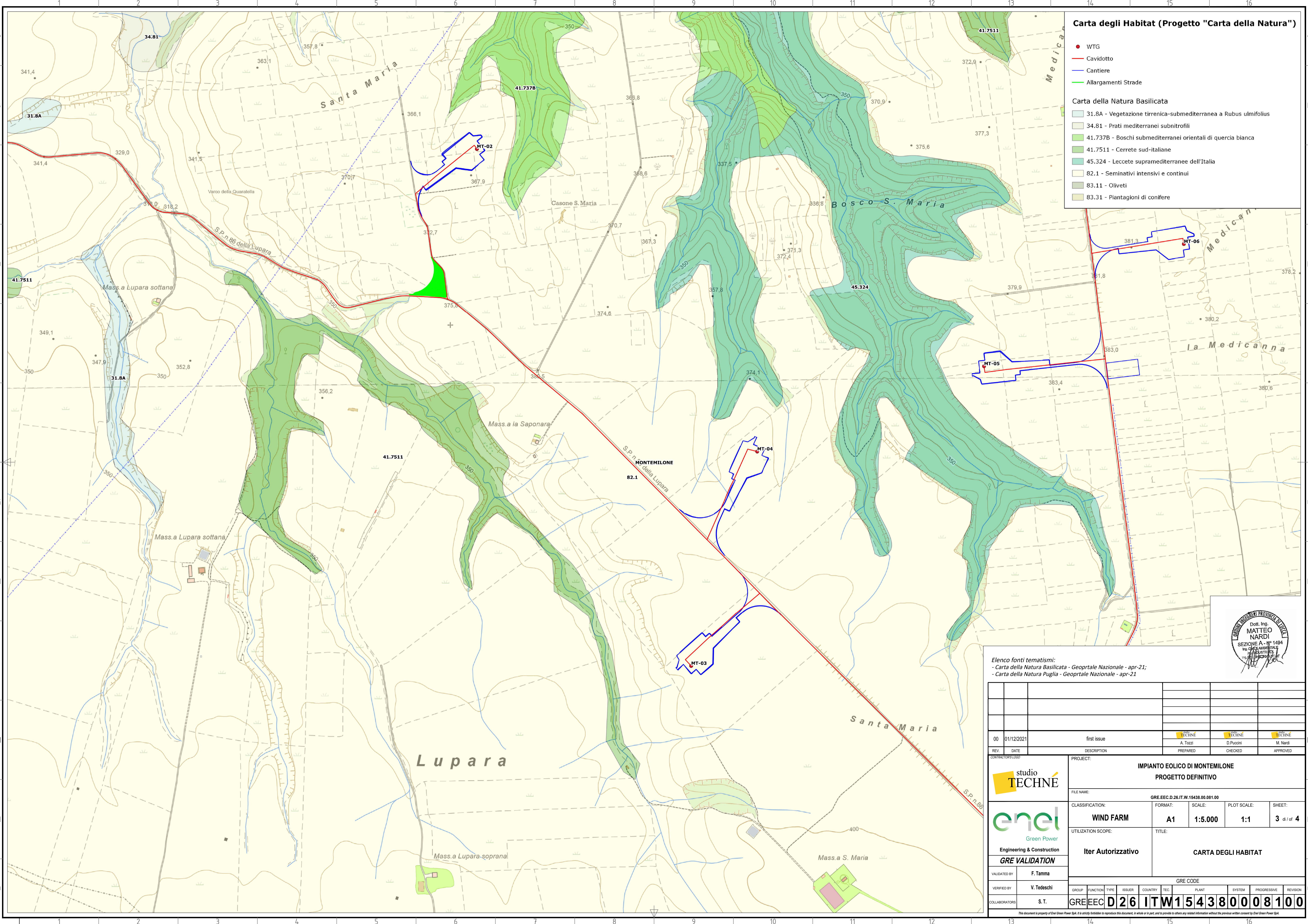


Elenco fonti tematismi:
 - Carta della Natura Basilicata - Geoportale Nazionale - apr-21;
 - Carta della Natura Puglia - Geoportale Nazionale - apr-21

00	01/12/2021	first issue	PREPARED	CHECKED	APPROVED
REV.	DATE	DESCRIPTION	PREPARED	CHECKED	APPROVED

 Engineering & Construction GRE VALIDATION	IMPIANTO EOLICO DI MONTEMILONE PROGETTO DEFINITIVO				
	FILE NAME: GRE.EEC.D.26.IT.W.15438.00.081.00				
	CLASSIFICATION: WIND FARM	FORMAT: A1	SCALE: 1:5.000	PLOT SCALE: 1:1	SHEET: 2 di 4
	UTILIZATION SCOPE: Iter Autorizzativo		TITLE: CARTA DEGLI HABITAT		
VALIDATED BY: F. Tamma					
VERIFIED BY: V. Tedeschi					
COLLABORATORS: S.T.					
GRE CODE: GREEC D26 ITW154380008100					

This document is property of Enel Green Power SpA. It is strictly forbidden to reproduce this document, in whole or in part, and to provide to others any related information without the previous written consent by Enel Green Power SpA.



Carta degli Habitat (Progetto "Carta della Natura")

- WTG
- Cavidotto
- Cantiere
- Allargamenti Strade

Carta della Natura Basilicata

- 31.8A - Vegetazione tirrenica-submediterranea a *Rubus ulmifolius*
- 34.81 - Prati mediterranei subnitrifili
- 41.737B - Boschi submediterranei orientali di quercia bianca
- 41.7511 - Cerrete sud-italiane
- 45.324 - Lecceete supramediterranee dell'Italia
- 82.1 - Seminativi intensivi e continui
- 83.11 - Oliveti
- 83.31 - Piantagioni di conifere



Elenco fonti tematismi:
 - Carta della Natura Basilicata - Geoportale Nazionale - apr-21;
 - Carta della Natura Puglia - Geoportale Nazionale - apr-21

00	01/12/2021	first issue	TECHNÉ	TECHNÉ	TECHNÉ
REV.	DATE	DESCRIPTION	PREPARED	CHECKED	APPROVED
PROJECT:			IMPIANTO EOLICO DI MONTEMILONE		
FILE NAME:			PROGETTO DEFINITIVO		
CLASSIFICATION:			FORMAT:	SCALE:	PLOT SCALE:
UTILIZATION SCOPE:			TITLE:	SHEET:	
VALIDATED BY:			GRE CODE		
VERIFIED BY:			GROUP:	FUNCTION:	TYPE:
COLLABORATORS:			ISSUER:	COUNTRY:	TEC. PLANT
			SYSTEM:	PROGRESSIVE:	REVISION:
			GREEC D26 ITW154380008100		

studio
TECHNÉ

enel
Green Power

Engineering & Construction
GRE VALIDATION

IMPIANTO EOLICO DI MONTEMILONE
PROGETTO DEFINITIVO

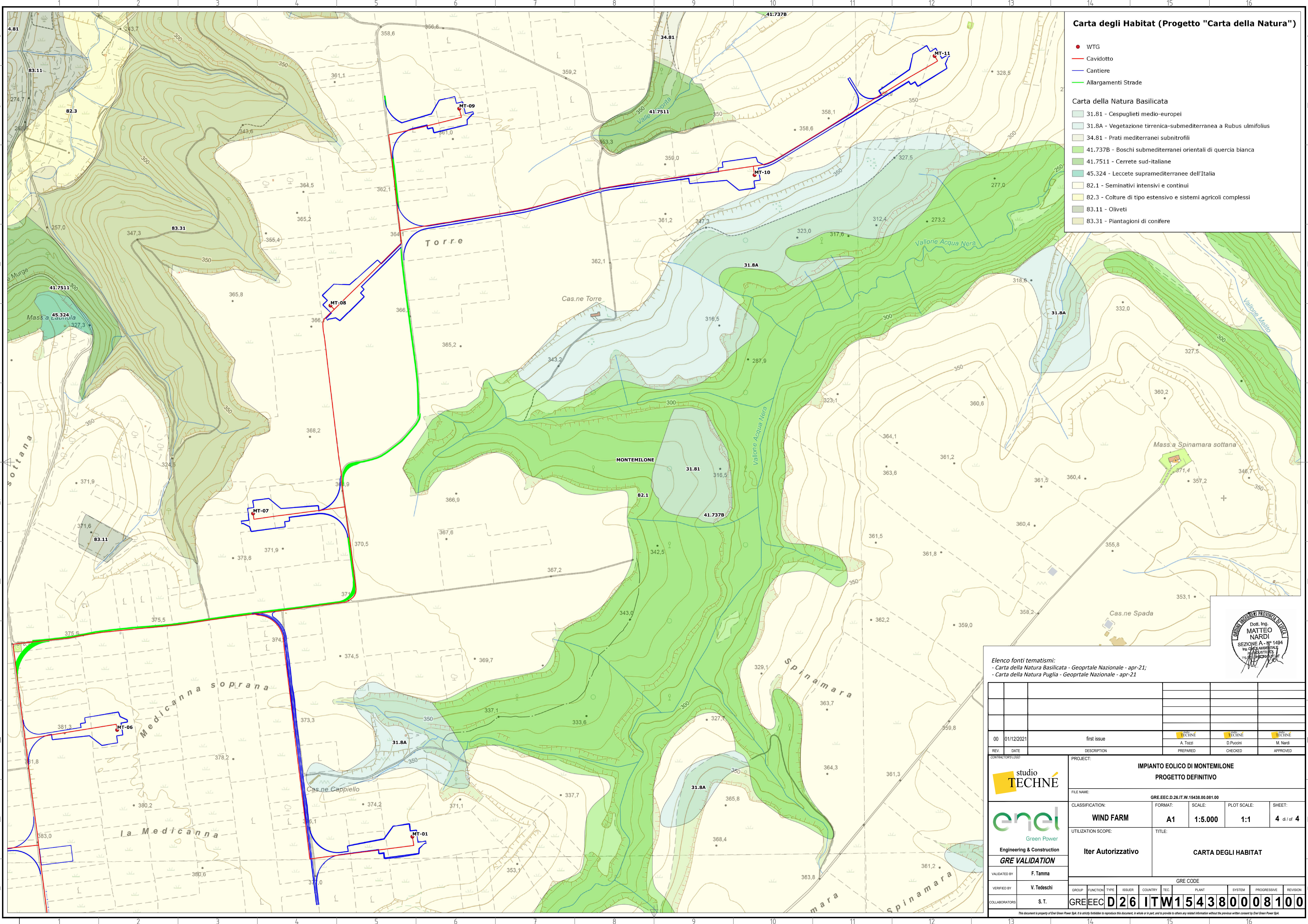
FILE NAME: GRE.EEC.D.26.IT.W.15438.00.081.00

CLASSIFICATION: **WIND FARM** FORMAT: **A1** SCALE: **1:5.000** PLOT SCALE: **1:1** SHEET: **3 di 4**

UTILIZATION SCOPE: **Iter Autorizzativo** TITLE: **CARTA DEGLI HABITAT**

VALIDATED BY: **F. Tamma** VERIFIED BY: **V. Tedeschi** COLLABORATORS: **S.T.**

This document is property of Enel Green Power SpA. It is strictly forbidden to reproduce this document, in whole or in part, and to provide to others any related information without the previous written consent by Enel Green Power SpA.



Carta degli Habitat (Progetto "Carta della Natura")

- WTG
 - Cavidotto
 - Cantiere
 - Allargamenti Strade
- Carta della Natura Basilicata**
- 31.81 - Cespuglieti medio-europei
 - 31.8A - Vegetazione tirrenica-submediterranea a *Rubus ulmifolius*
 - 34.81 - Prati mediterranei subnitrifili
 - 41.737B - Boschi submediterranei orientali di quercia bianca
 - 41.7511 - Cerrete sud-italiane
 - 45.324 - Lecceete supramediterranee dell'Italia
 - 82.1 - Seminativi intensivi e continui
 - 82.3 - Colture di tipo estensivo e sistemi agricoli complessi
 - 83.11 - Oliveti
 - 83.31 - Piantagioni di conifere



Elenco fonti tematismi:
 - Carta della Natura Basilicata - Geoportale Nazionale - apr-21;
 - Carta della Natura Puglia - Geoportale Nazionale - apr-21

00	01/12/2021	first issue	TECHNÉ	TECHNÉ	TECHNÉ
REV.	DATE	DESCRIPTION	PREPARED	CHECKED	APPROVED

 Engineering & Construction GRE VALIDATION	IMPIANTO EOLICO DI MONTEMILONE PROGETTO DEFINITIVO				
	FILE NAME: GRE.EEC.D.26.IT.W.15438.00.081.00				
	CLASSIFICATION: WIND FARM	FORMAT: A1	SCALE: 1:5.000	PLOT SCALE: 1:1	SHEET: 4 di 4
	UTILIZATION SCOPE: Iter Autorizzativo		TITLE: CARTA DEGLI HABITAT		
VALIDATED BY: F. Tamma					
VERIFIED BY: V. Tedeschi					
COLLABORATORS: S.T.					
GRE CODE					
GREEC D26 ITW154380008100					

This document is property of Enel Green Power SpA. It is strictly forbidden to reproduce this document, in whole or in part, and to provide to others any related information without the previous written consent by Enel Green Power SpA.