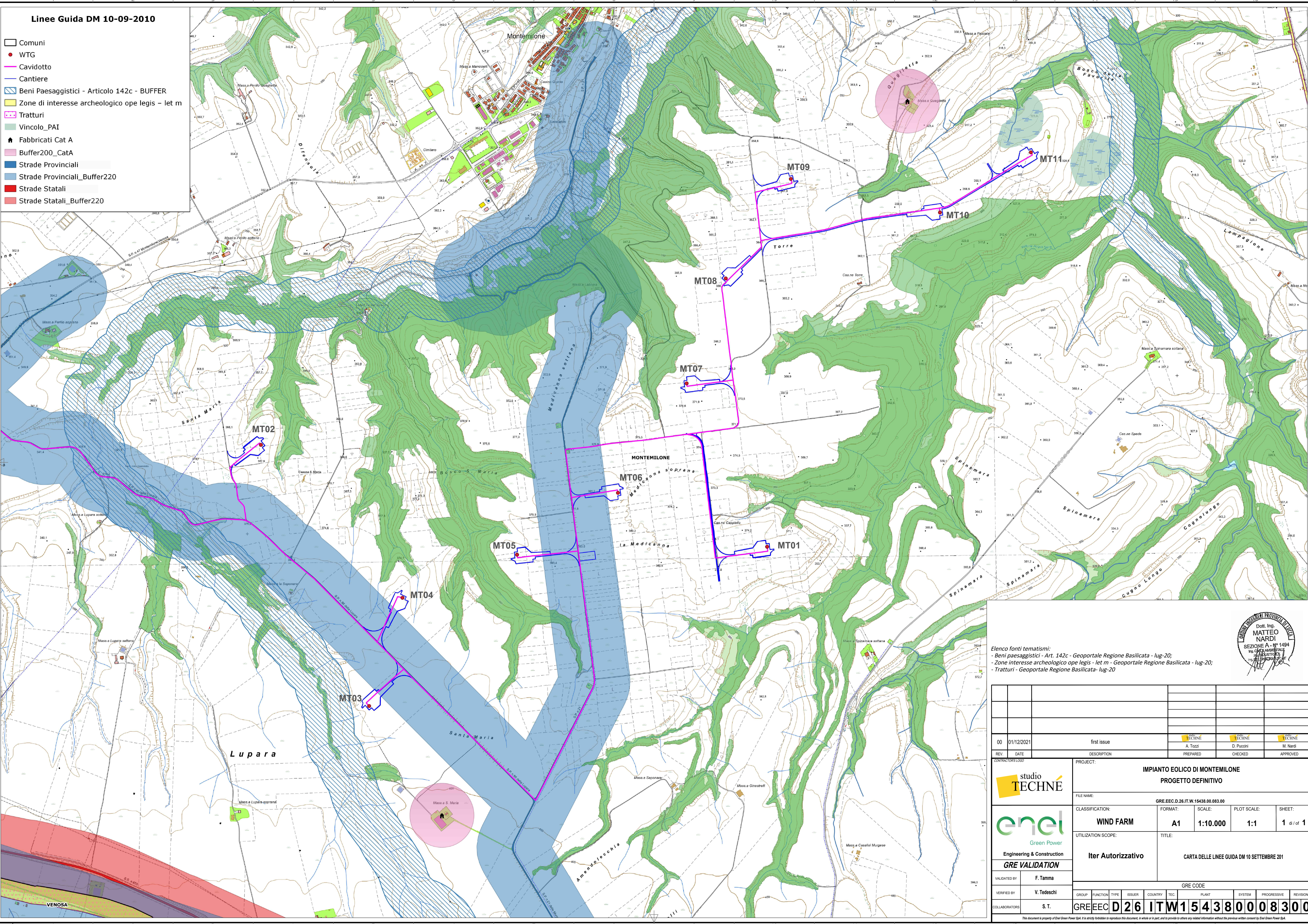


Linee Guida DM 10-09-2010

- Comuni
- WTG
- Cavidotto
- Cantiere
- Beni Paesaggistici - Articolo 142c - BUFFER
- Zone di interesse archeologico ope legis - let m
- Tratturi
- Vincolo PAI
- Fabbricati Cat A
- Buffer200_CatA
- Strade Provinciali
- Strade Provinciali_Buffer220
- Strade Statali
- Strade Statali_Buffer220



Elenco fonti tematismi:
 - Beni paesaggistici - Art. 142c - Geoportale Regione Basilicata - lug-20;
 - Zone interesse archeologico ope legis - let m - Geoportale Regione Basilicata - lug-20;
 - Tratturi - Geoportale Regione Basilicata- lug-20



00	01/12/2021	first issue	TECHNÉ	TECHNÉ	TECHNÉ
REV.	DATE	DESCRIPTION	PREPARED	CHECKED	APPROVED
			A. Tozzi	D. Pucini	M. Nardi

	PROJECT: IMPIANTO EOLICO DI MONTEMILONE			
	PROGETTO DEFINITIVO			
	FILE NAME:	GRE.EEC.D.26.IT.W.15438.00.083.00		
	CLASSIFICATION:	FORMAT:	SCALE:	PLOT SCALE:
	WIND FARM	A1	1:10.000	1:1
	UTILIZATION SCOPE:	TITLE:		
	Iter Autorizzativo	CARTA DELLE LINEE GUIDA DM 10 SETTEMBRE 201		
VALIDATED BY:	GRE CODE			
F. Tamma				
VERIFIED BY:	GROUP:	FUNCTION:	TYPE:	ISSUER:
V. Tedeschi	GREEC	D26	ITW154380008300	
COLLABORATORS:	S.T.			

This document is property of Enel Green Power SpA. It is strictly forbidden to reproduce this document, in whole or in part, and to provide to others any related information without the previous written consent by Enel Green Power SpA.