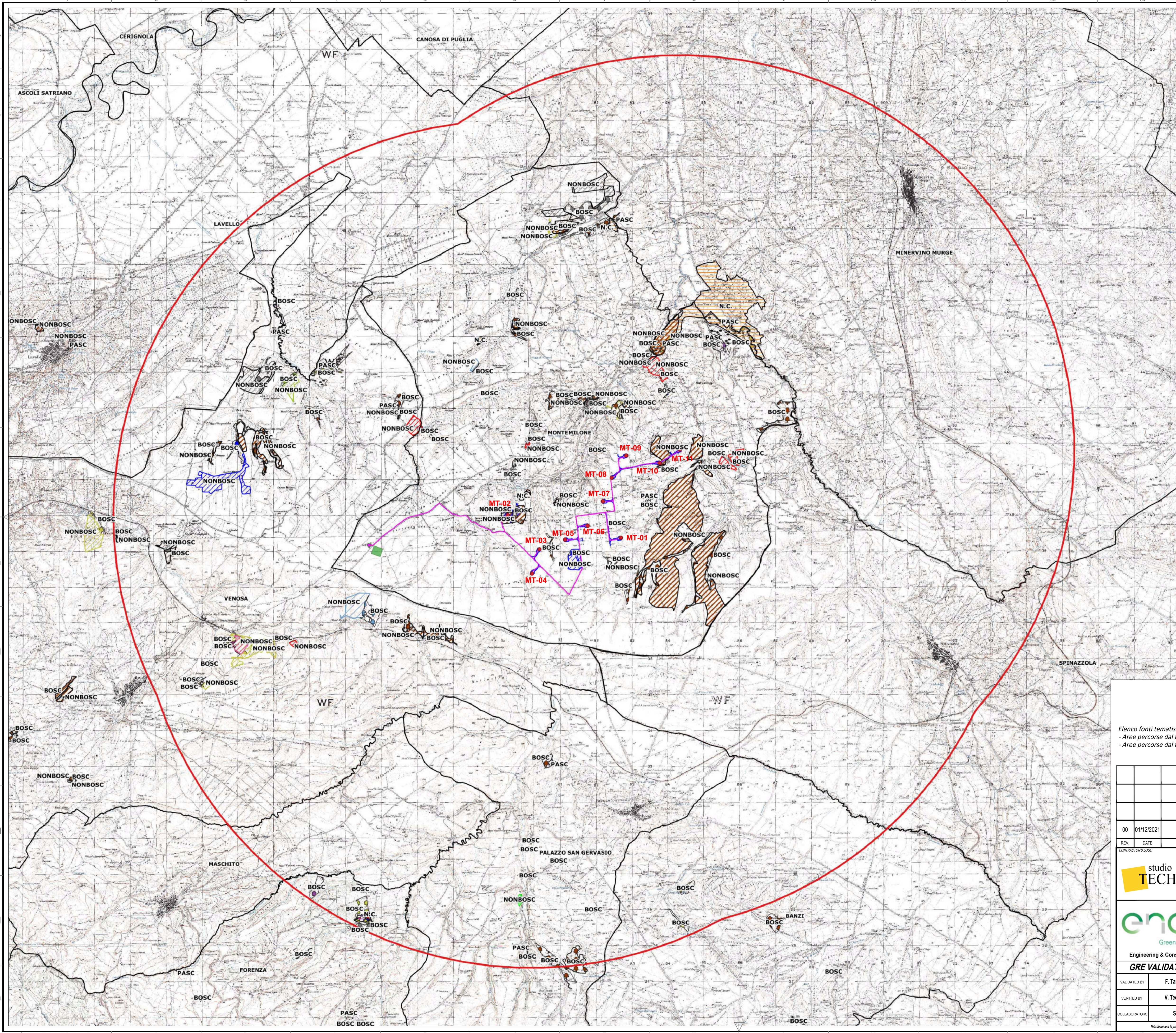


**Aree percorse dal fuoco (2006 - 2020)**

Area di Impatto Potenziale	NONBOSC
Comuni	PASC
WTG	BOSC
Cavidotto	NONBOSC
Cantiere	PASC
Stazione Terna	NONBOSC
Stazione Utenza	NONBOSC
2010	BOSC
2011	N.C.
2012	BOSC
2013	NONBOSC
2014	BOSC
2015	N.C.
2016	BOSC
2017	NONBOSC
2018	BOSC
2019	N.C.
2020	BOSC
2006	NONBOSC
2007	BOSC
2008	N.C.
2009	BOSC
2010	NONBOSC
2011	BOSC
2012	N.C.
2013	BOSC
2014	NONBOSC
2015	BOSC
2016	N.C.
2017	BOSC
2018	NONBOSC
2019	BOSC
2020	N.C.

Aree percorse dal fuoco da più di 10 anni

2006	BOSC
2007	NONBOSC
2008	PASC
2009	BOSC
2010	NONBOSC
2011	BOSC
2012	NONBOSC
2013	PASC
2014	BOSC
2015	NONBOSC
2016	BOSC
2017	NONBOSC
2018	BOSC
2019	NONBOSC
2020	BOSC

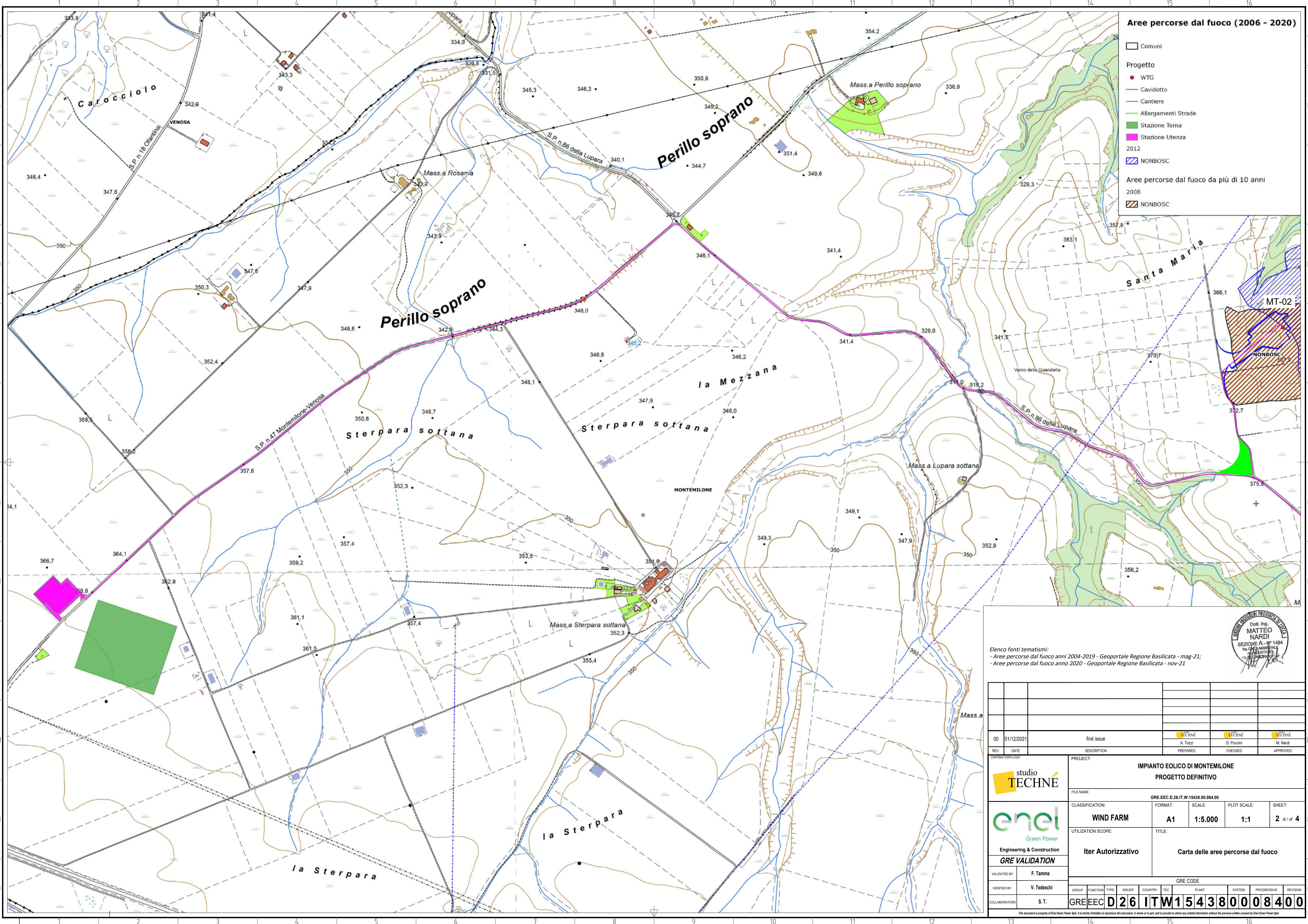


Elenco fonti tematismi:  
 - Aree percorse dal fuoco anni 2004-2019 - Geoportale Regione Basilicata - mag-21;  
 - Aree percorse dal fuoco anno 2020 - Geoportale Regione Basilicata - nov-21



00	01/12/2021	first issue			
REV.	DATE	DESCRIPTION	PREPARED	CHECKED	APPROVED
			PROJECT: <b>IMPIANTO EOLICO DI MONTEMILONE</b> PROGETTO DEFINITIVO		
FILE NAME: GRE.EEC.D.26.IT.W.15438.00.084.00			CLASSIFICATION: <b>WIND FARM</b>	FORMAT: <b>A1</b>	SCALE: <b>1:50.000</b>
UTILIZATION SCOPE: <b>Iter Autorizzativo</b>			PLOT SCALE: <b>1:1</b>	SHEET: <b>1</b>	of <b>4</b>
TITLE: <b>Carta delle aree percorse dal fuoco</b>			GRE CODE:		
VALIDATED BY: <b>F. Tamma</b>			GROUP: <b>GRE</b>		
VERIFIED BY: <b>V. Tedeschi</b>			FUNCTION: <b>D</b>		
COLLABORATORS: <b>S.T.</b>			TYPE: <b>26</b>		
ISSUER: <b>ITW</b>			COUNTRY: <b>15438</b>		
TEC: <b>00</b>			PLANT: <b>08400</b>		
SYSTEM: <b>00</b>			PROGRESSIVE: <b>08400</b>		
REVISION:			REVISION:		

This document is property of Enel Green Power SpA. It is strictly forbidden to reproduce this document, in whole or in part, and to provide to others any related information without the previous written consent by Enel Green Power SpA.



**Aree percorse dal fuoco (2006 - 2020)**

- Comuni
- Progetto
  - WTG
  - Cavidotto
  - Cantiere
  - Allargamenti Strade
  - Stazione Terna
  - Stazione Utenza
- 2012
  - NONBOSC
- Aree percorse dal fuoco da più di 10 anni
  - 2008
    - NONBOSC

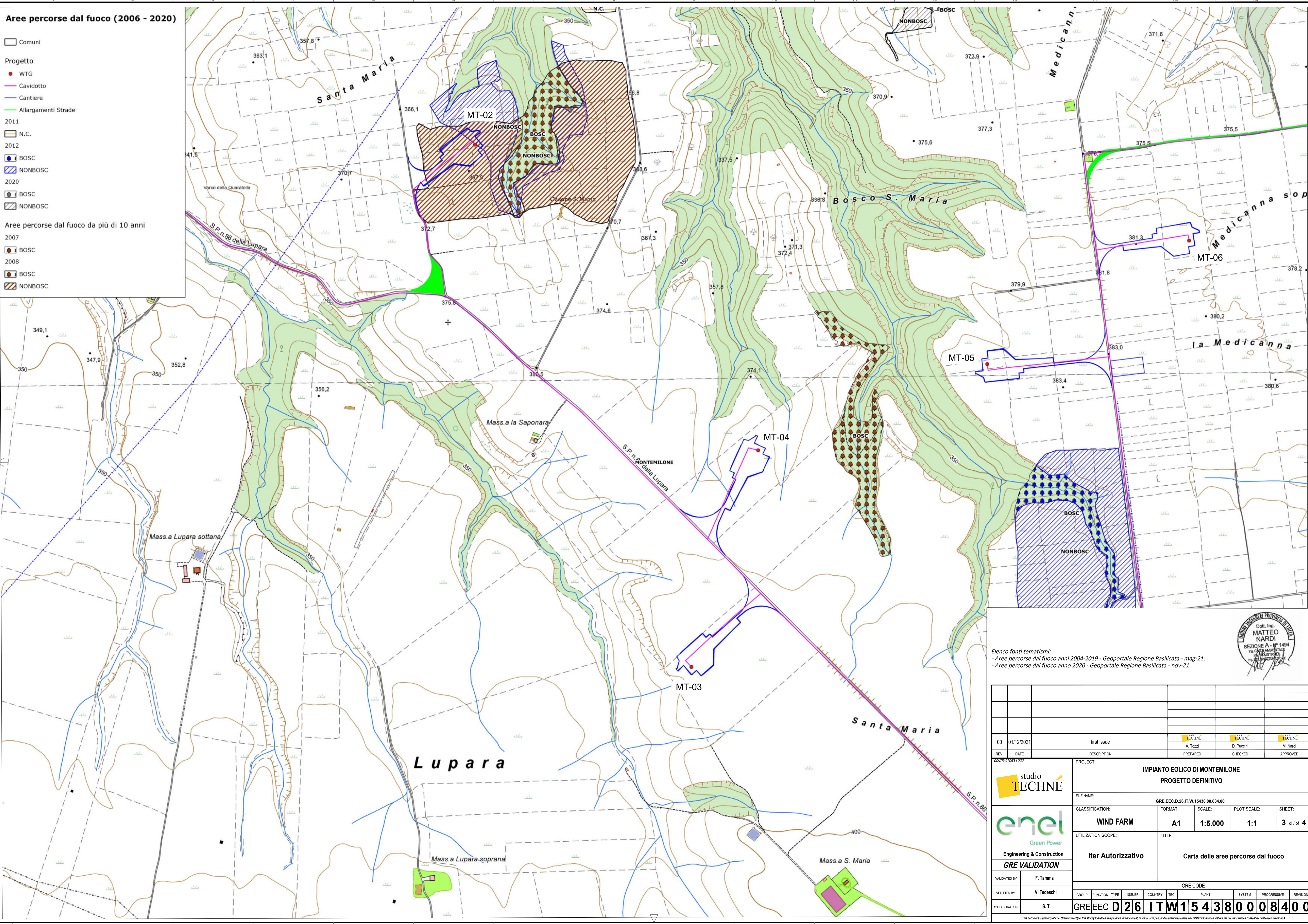


Elenco fonti tematismi:  
 - Aree percorse dal fuoco anni 2004-2019 - Geoportale Regione Basilicata - mag-21;  
 - Aree percorse dal fuoco anno 2020 - Geoportale Regione Basilicata - nov-21

00	01/12/2021	first issue	TECHNÉ	TECHNÉ	TECHNÉ
REV.	DATE	DESCRIPTION	PREPARED	CHECKED	APPROVED
PROJECT:			IMPIANTO EOLICO DI MONTEMILONE		
FILE NAME:			PROGETTO DEFINITIVO		
CLASSIFICATION:			FORMAT:	SCALE:	PLOT SCALE:
UTILIZATION SCOPE:			A1	1:5.000	1:1
TITLE:			2 di 4		
ITER AUTORIZZATIVO			Carta delle aree percorse dal fuoco		
VALIDATED BY:			GRE CODE		
VERIFIED BY:			GROUP		
COLLABORATORS:			FUNCTION		
S.T.			TYPE		
GREEC			ISSUER		
D 26			COUNTRY		
ITW			REC.		
15438			PLANT		
0008400			SYSTEM		
			PROGRESSIVE		
			REVISION		
<p style="font-size: small;">This document is property of Enel Green Power SpA. It is strictly forbidden to reproduce this document, in whole or in part, and to provide to others any related information without the previous written consent by Enel Green Power SpA.</p>					

**Aree percorse dal fuoco (2006 - 2020)**

- Comuni
- Progetto
  - WTG
  - Cavidotto
  - Cantiere
  - Allargamenti Strade
- 2011
  - N.C.
- 2012
  - BOSC
  - NONBOSC
- 2020
  - BOSC
  - NONBOSC
- Aree percorse dal fuoco da più di 10 anni
  - 2007
    - BOSC
  - 2008
    - BOSC
    - NONBOSC

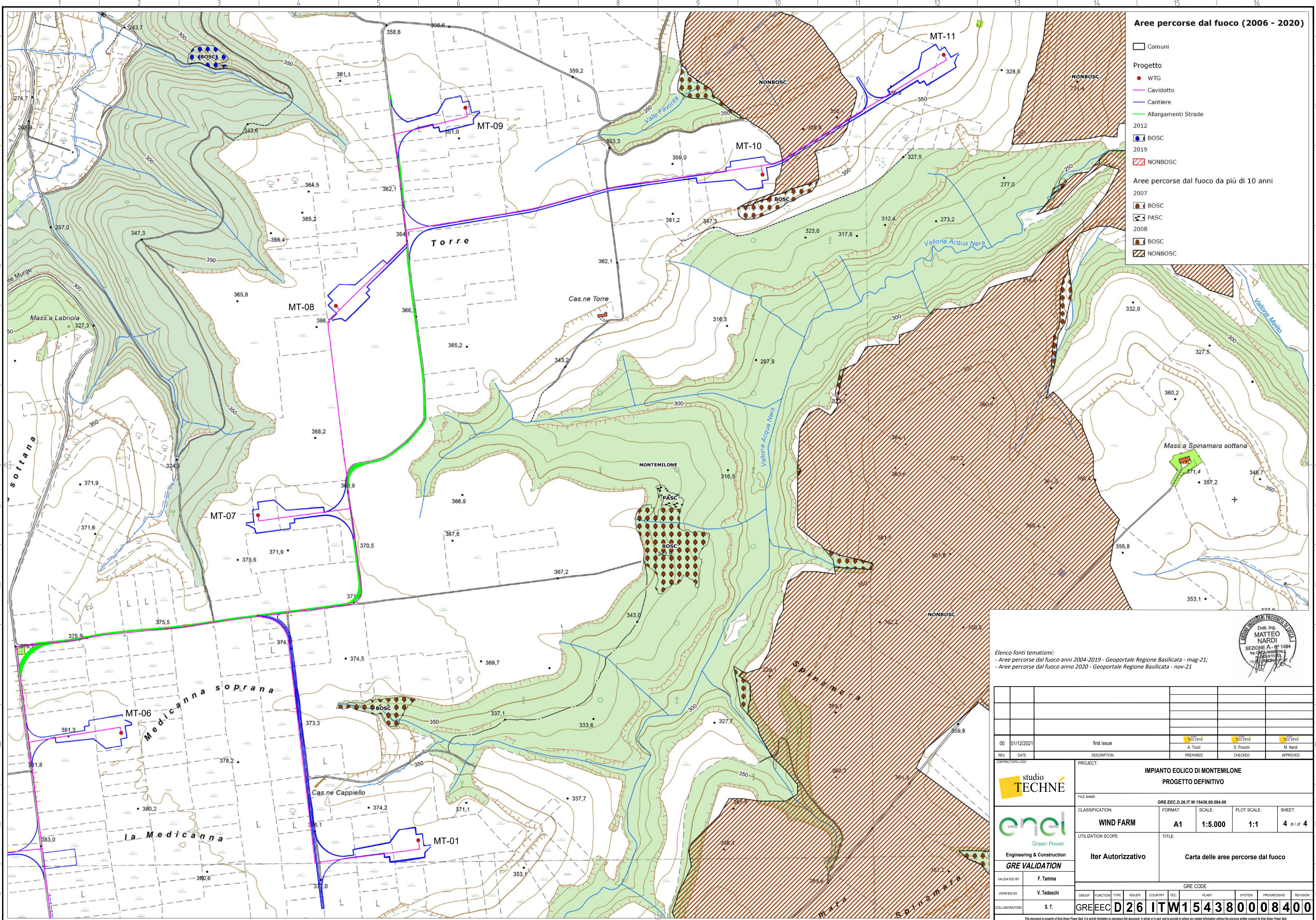


Elenco fonti tematismi:  
 - Aree percorse dal fuoco anni 2004-2019 - Geoportale Regione Basilicata - mag-21;  
 - Aree percorse dal fuoco anno 2020 - Geoportale Regione Basilicata - nov-21



00	01/12/2021	first issue										
REV.	DATE	DESCRIPTION	PREPARED	CHECKED	APPROVED							
CONTRACTORS LOGO			PROJECT: <b>IMPIANTO EOLICO DI MONTEMILONE</b>									
			PROGETTO DEFINITIVO FILE NAME: GRE.EEC.D.26.IT.W.15438.00.084.00									
			CLASSIFICATION:	FORMAT:	SCALE:	PLOT SCALE:	SHEET:					
			<b>WIND FARM</b>	<b>A1</b>	<b>1:5.000</b>	<b>1:1</b>	<b>3 di 4</b>					
Engineering & Construction <b>GRE VALIDATION</b>			UTILIZATION SCOPE:	TITLE:								
			<b>Iter Autorizzativo</b>	<b>Carta delle aree percorse dal fuoco</b>								
VALIDATED BY: <b>F. Tamma</b>			GRE CODE									
VERIFIED BY: <b>V. Tedeschi</b>			GROUP:	FUNCTION:	TYPE:	ISSUER:	COUNTRY:	TEC.:	PLANT:	SYSTEM:	PROGRESSIVE:	REVISION:
COLLABORATORS: <b>S.T.</b>			<b>GREEC</b>	<b>D26</b>	<b>ITW</b>	<b>15438</b>	<b>00</b>	<b>08400</b>				

This document is property of Enel Green Power SpA. It is strictly forbidden to reproduce this document, in whole or in part, and to provide to others any related information without the previous written consent by Enel Green Power SpA.



**Aree percorse dal fuoco (2006 - 2020)**

Comuni

Progetto

- WTG
- Cavidotto
- Cantiere
- Allargamenti Strade

2012

- BOSC

2019

- NONBOSC

Aree percorse dal fuoco da più di 10 anni

2007

- BOSC
- PASC

2008

- BOSC
- NONBOSC

Elenco fonti tematismi:  
 - Aree percorse dal fuoco anni 2004-2019 - Geoportale Regione Basilicata - mag-21;  
 - Aree percorse dal fuoco anno 2020 - Geoportale Regione Basilicata - nov-21



00	01/12/2021	first issue	TECHNÉ	TECHNÉ	TECHNÉ
REV.	DATE	DESCRIPTION	PREPARED	CHECKED	APPROVED
PROJECT:			IMPIANTO EOLICO DI MONTEMILONE		
FILE NAME:			PROGETTO DEFINITIVO		
CLASSIFICATION:			FORMAT:	SCALE:	PLOT SCALE:
UTILIZATION SCOPE:			A1	1:5.000	1:1
VALIDATED BY:			TITLE:		
VERIFIED BY:			GRE CODE:		
COLLABORATORS:			GREEC D26 ITW154380008400		

**studio**  
**TECHNÉ**

**enel**  
Green Power

Engineering & Construction  
**GRE VALIDATION**

VALIDATED BY:	F. Tamma	GROUP:	FUNCTION:	TYPE:	ISSUER:	COUNTRY:	TEC:	PLANT:	SYSTEM:	PROGRESSIVE:	REVISION:
VERIFIED BY:	V. Tedeschi	GREEC	D26	ITW	154380008400						
COLLABORATORS:	S.T.										

This document is property of Enel Green Power SpA. It is strictly forbidden to reproduce this document, in whole or in part, and to provide to others any related information without the previous written consent by Enel Green Power SpA.