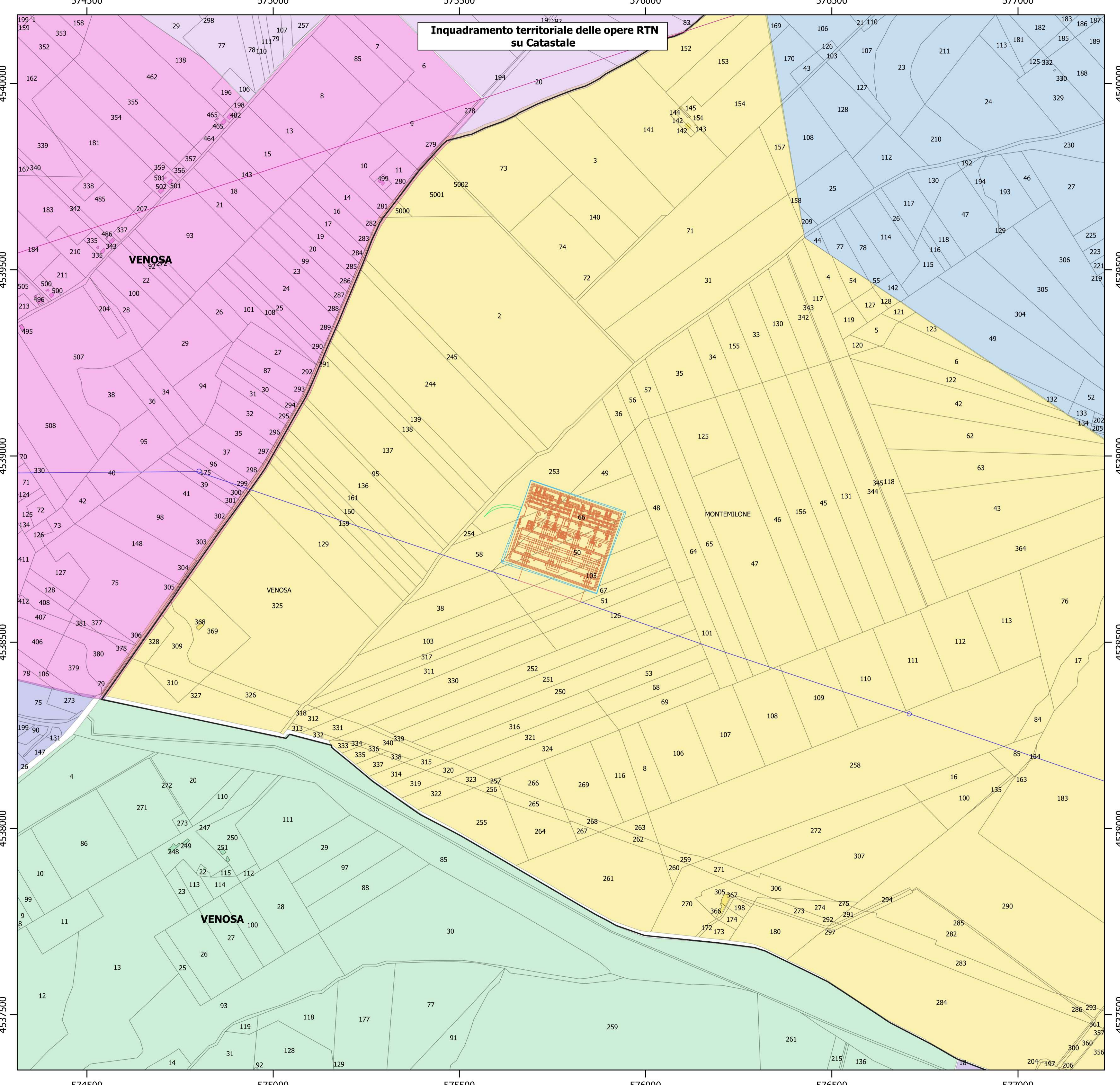


**Inquadramento territoriale delle opere RTN su Catastale**



**Regione BASILICATA**

**Provincia Potenza**

**PROGETTO PER LA REALIZZAZIONE DI UNA NUOVA STAZIONE RTN 380/150kV "MONTEMILONE" DA INSERIRE IN ENTRATELLE SULLA LINEA 380kV "GENZANO-BISACCIA"**

Comune di Montemilone (PZ)  
Località "Sterpara"

**A. PROGETTO DEFINITIVO DELL'IMPIANTO, DELLE OPERE CONNESSE E DELLE INFRASTRUTTURE INDISPENSABILI**

ELABORATI GRAFICI

Codice: **SPZ01** Progetto Tecnico delle Opere (PTO) RTN per nuova SE RTN 380/150 kV

N° elaborato: **PTO\_02C-01** **INQUADRAMENTO TERRITORIALE DELLE OPERE RTN SU CATASTALE**

N° Foglio	Tot. Fogli	Formato	Scala	Tipo di documento
1	1	A1	1:5.000	Piano Tecnico delle Opere   Benessere Terna

**Progettazione**

**Qair** Italia **GreenLAB** **MATE System s.r.l.**

**Proponente**

**ITW Spinazzola1**  
Via del Gallitello 89 | 85100 Potenza (PZ)  
P.IVA 02041490760

**Gestore Rete Elettrica**

**Progettisti**

Ing. Vassalli Quirino  
Ing. Speranza Carmine Antonio  
Ing. Terlizzi Antonio  
Ing. Gramegna Saverio

Revisioni	00	15/10/2020	Emissione	01	24/06/2021	Recepimento note Terna del 27/05/2021	QV	AT/SG/QV/AS	Qair

ITW SPINAZZOLA1, INGEGNERIA ASSOCIATA POTENTIALMENTE DEFINITIVA, DELLA NERA RIPRODUCIBILITÀ OPERAZIONE SU MAPPA CATASTALE. ITW SPINAZZOLA1, INGEGNERIA ASSOCIATA POTENTIALMENTE DEFINITIVA, DELLA NERA RIPRODUCIBILITÀ OPERAZIONE SU MAPPA CATASTALE.

**LEGENDA:**

- SE\_Montemilone**
  - Linea 150kV
  - Linea 380kV\_Genzano\_Bisaccia
  - Stazione\_Elettrica
  - Strada
  - Tratto di linea elettrica da eliminare
  - Limiti Comunali
- Montemilone**
- Foglio:** 32

