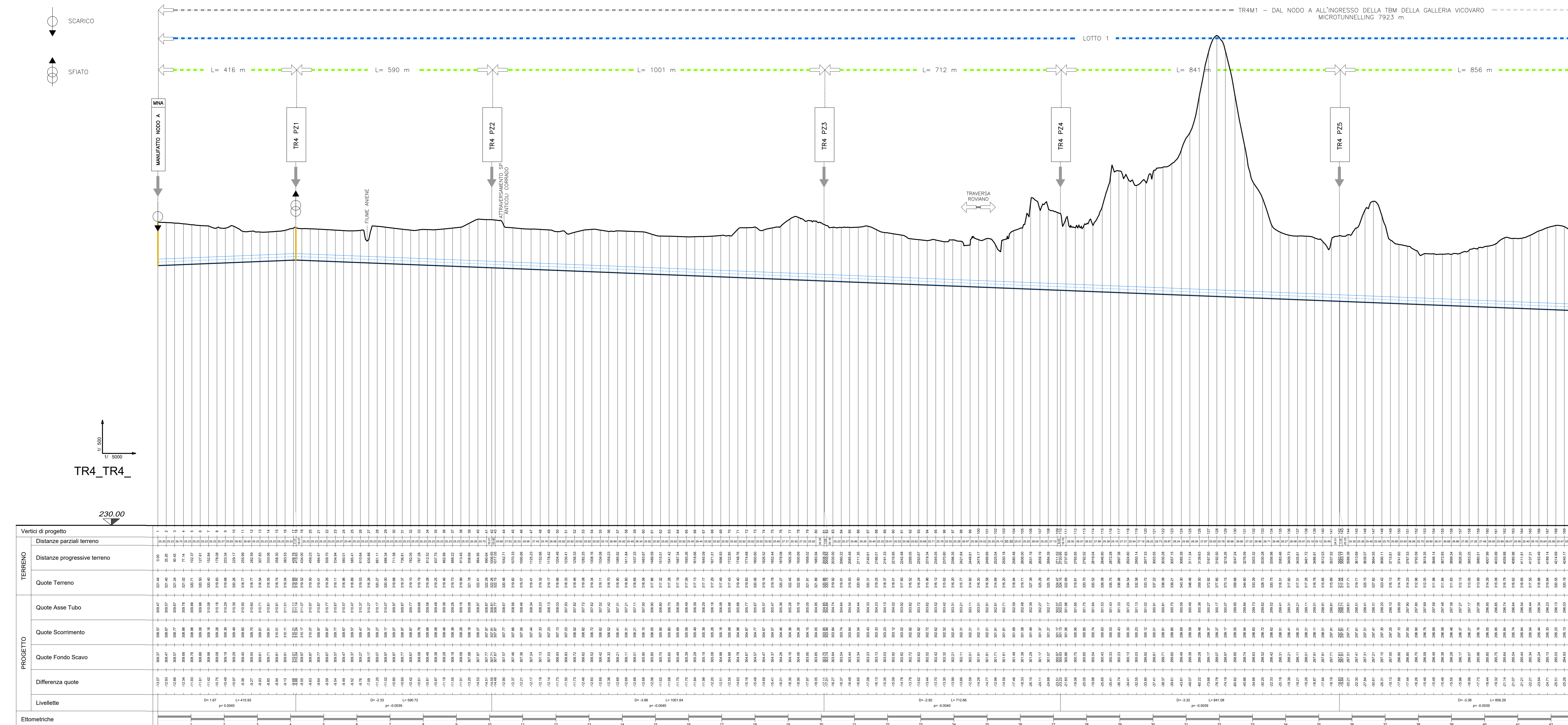


PLANIMETRIA NUOVO ACQUEDOTTO DI PROGETTO TR4
 SCALA 1:5000

COMUNI ATTRAVERSATI	ROVIANO	ANTICOLI CORRADO	ROVIANO	ANTICOLI CORRADO
TECNICA DI SCAVO				MICROTUNNELLING
SEZIONE				DN 1800
MATERIALE				CEMENTO



PROFILO LONGITUDINALE NUOVO ACQUEDOTTO DI PROGETTO TR4
 SCALA 1:5000/500

PRESIDENZA DEL CONSIGLIO DEI MINISTRI

MESSA IN SICUREZZA DEL SISTEMA ACQUEDOTTISTICO
 DEL SCHEMATA PER L'APPROVVIGIONAMENTO IDRICO
 DI ROMA CAPITALE E DELL'AREA METROPOLITANA

IL COMMISSARIO STRAORDINARIO ING. PH.D MASSIMO SESSA
 SUB COMMISSARIO ING.

ELABORATO	A250PDS DO18 1	PROGETTO DI SICUREZZA E AMMODERNAMENTO dell'approvvigionamento della città metropolitana di Roma 'Messa in sicurezza e ammodernamento del sistema idrico del Peschiera'.
DATA	DICEMBRE 2021	SCALA 1:5000
AGG. N°	1	DATA NOTE FIRMA
	2	02/22 AGGIORNAMENTO ELABORATI
	3	IMP
	4	
	5	
	6	

IL RESPONSABILE DEL PROCEDIMENTO
 Ing. Ph.D. Alessio Delle Site

SUPPORO AL RESPONSABILE DEL PROCEDIMENTO
 Dott. Avv. Valterio Geronzi
 Sig.ra Claudia Iacobelli
 Ing. Barnabè Poggia

CONSULENTE
 Ing. Giogio Eramo

Sottoprogetto
 NUOVO ACQUEDOTTO MARCIO – 1 LOTTO
 DAL MANUFATTO ORIGINE AL SIFONE CERASO
 (con il finanziamento dall'Unione Europea - Next Generation EU)

PROGETTO DI FATIBILITÀ TECNICA ED ECONOMICA

TEAM DI PROGETTAZIONE

CAPO PROGETTO
 ORIGINALE: Ing. G. Eliseo Pasoli
 GEOMETRICA E STRUTTURE: Ing. Roberto Boglietti
 ASPETTI AMBIENTALI: Ing. Ph.D. Riccardo Strocchi
 ATTIMITÀ TECNICHE DI SUPPORTO: Ing. Ph.D. Paolo Caporossi

Hono collaborato:
 Ing. Matteo Biondini
 Ing. Emmanuela Amati
 Ing. Francesco Giorgi
 Ing. Claudio Lustrato
 Ing. Nunziata Venzù
 Ing. Simone Fazio
 Geom. Massimo Roberto Zappalà

PLANIMETRIA E PROFILI TRACCIATO DI PROGETTO TR4
 1/2