

- Acquedotto esistente
 Acquedotto Marcio
- ACQUA MARCIA
 - ACQUA MARCIA 1
 - ACQUA MARCIA 2
- Tracciati
- partenza
 - TR1
 - TR2
 - TR3
 - TR4
 - arrivo
- Alternative progettuali
- Alternativa 1: TR2 - TR1
 - Alternativa 2: TR2 - TR3
 - Alternativa 3: TR2 - TR4

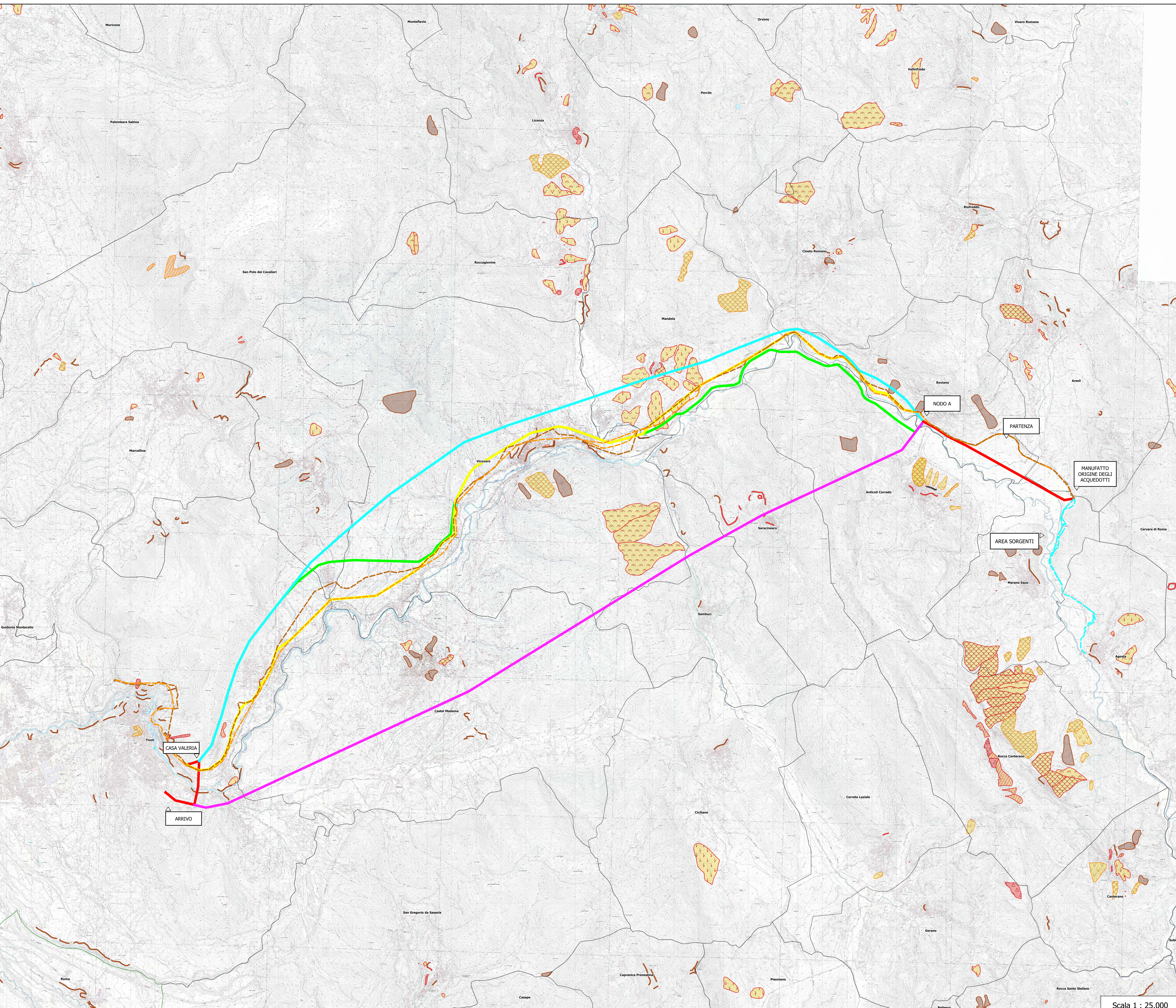
Legenda

Inventario dei fenomeni franosi

Area per collasso	Area per cedimento	Area per sbriciamento	Area per crollo	Area con fenomeni di tipo non franosi (es. dissesto per erosione, gallerie, ecc.)	Area con fenomeni di tipo non franosi (es. dissesto per erosione, gallerie, ecc.)
Area per collasso	Area per cedimento	Area per sbriciamento	Area per crollo	Area con fenomeni di tipo non franosi (es. dissesto per erosione, gallerie, ecc.)	Area con fenomeni di tipo non franosi (es. dissesto per erosione, gallerie, ecc.)
Area per collasso	Area per cedimento	Area per sbriciamento	Area per crollo	Area con fenomeni di tipo non franosi (es. dissesto per erosione, gallerie, ecc.)	Area con fenomeni di tipo non franosi (es. dissesto per erosione, gallerie, ecc.)

Situazioni di rischio da frana

- Area a rischio di frana
- Area a rischio di frana
- Area a rischio di frana



Scala 1 : 25.000

aceq

aceq
 ACEA ATO 2 SPA

IL RESPONSABILE DEL PROCEDIMENTO
 Ing. Lorenzo Pirritano

SUPPORTO AL RESPONSABILE DEL PROCEDIMENTO
 Dott. Avv. Vittoria Genovese
 Sig.ra Claudia Iacobelli
 Ing. Barbara Pignatelli

CONSULENTE
 Ing. Biagio Eramo

aceq
 ACEA ELABORI SPA

NUOVO ACQUEDOTTO MARCIO
 DOCUMENTO DI FATTIBILITÀ DELLE
 ALTERNATIVE PROGETTUALI

ELABORATO
A250DF A009 O

DATA NOVEMBRE 2019 | SCALA 1:25.000 | CUP G63E18000180006

AGG. N.	DATA	NOTE	FIRMA
1			
2			
3			

**PIANO STRALCIO DI ASSETTO
 IDROGEOLOGICO DELL'AUTORITÀ DI BACINO
 DISTRETTUALE DELL'APPENNINO CENTRALE
 AREE A RISCHIO FRANA**

TEAM DI PROGETTAZIONE

CAPO PROGETTO
 Ing. PhD Antonio Iole

IDRAULICA
 Ing. Eugenio Benetini
 Ing. Chiara Petrelli

GEOLOGIA E IDROGEOLOGIA
 Geol. Stefano Tosti
 Geol. PhD Fabrizio Nordoni
 Geol. PhD Paolo Caporossi

GEOLOGIA E STRUTTURE
 Ing. Angelo Marchetti
 Ing. PhD Nicoletta Strocquauri
 Ing. Viviano Angeloro

ASSETTI AMBIENTALI
 Ing. PhD Nicoletta Strocquauri
 Ing. Viviano Angeloro

CONSULENTE
 Arch. Francesca Pezzo
 S.G.S. S.r.l.

Hanno collaborato:
 Ing. Emiliano Altomati
 Ing. Chiara Petrelli
 Ing. Matteo Battistelli
 Ing. Francesco Giorgi
 Arch. Fabio Germano