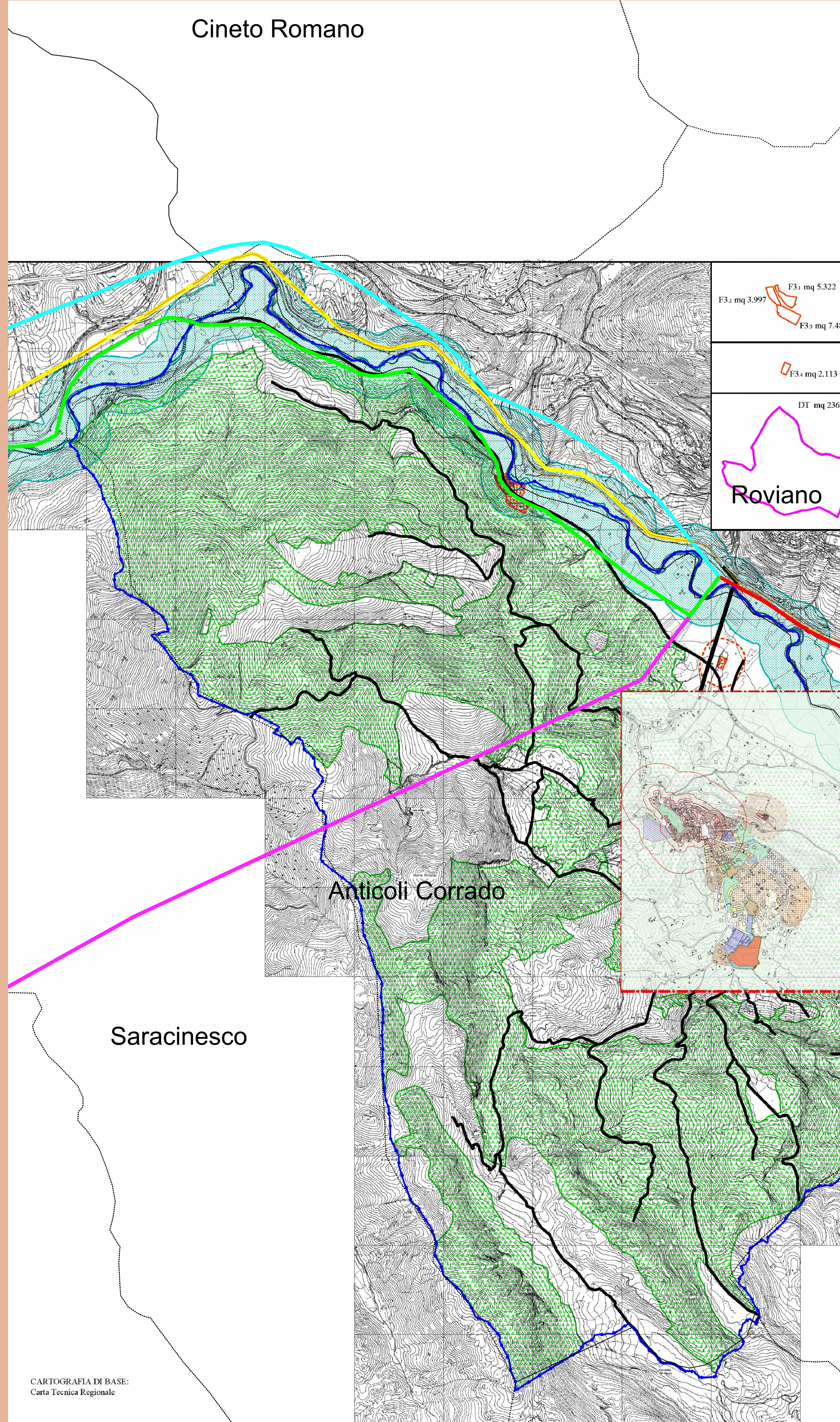
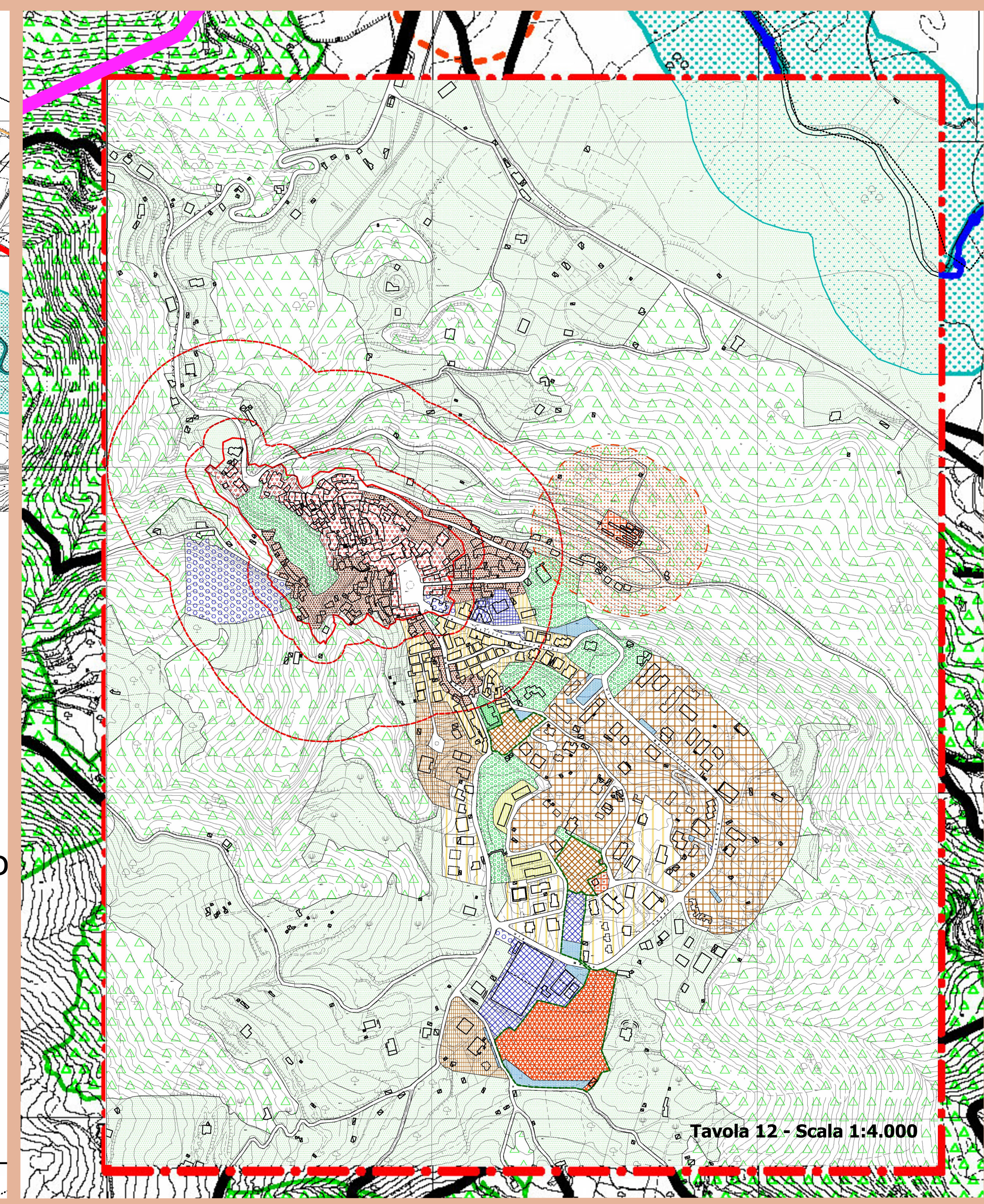
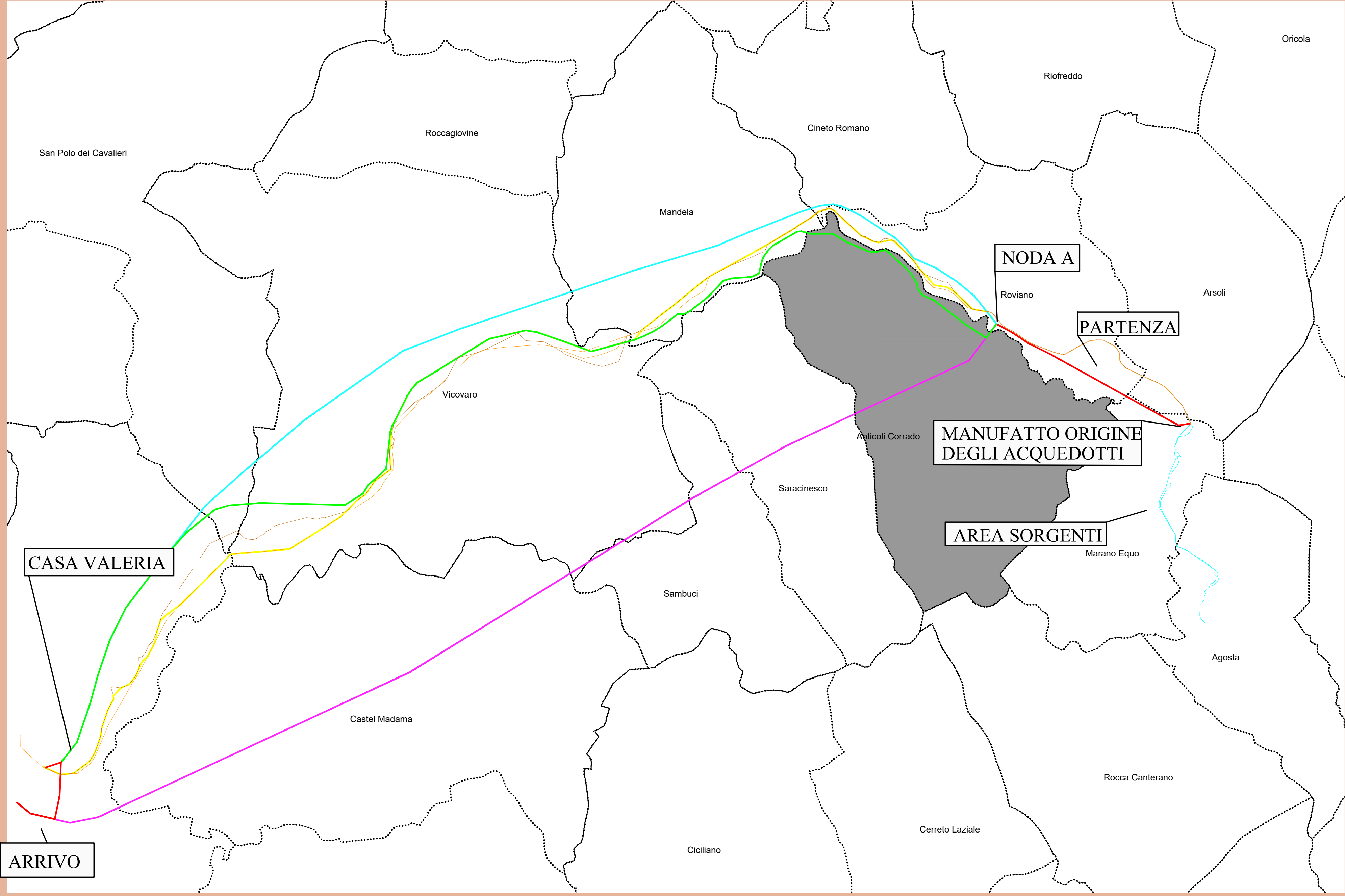


Cineto Romano



F3 ₁ mq 5.322	F3 ₂ mq 3.997
F3 ₃ mq 7.48	F3 ₄ mq 2.113
DI mq 236	



Legenda

ACQUEDOTTO ESISTENTE: ACQUA MARCIA, ACQUA MARCIA 1, ACQUA MARCIA 2

TRACCIATI: PARTENZA, TR1, TR2, TR3, TR4, ARRIVO

ALTERNATIVE PROGETTUALI: ALTERNATIVA 1: TR2 - TR1, ALTERNATIVA 2: TR2 - TR3, ALTERNATIVA 3: TR2 - TR4

Tav.13: confine comunale

ACQUE PUBBLICHE: fascia di rispetto 150 m, Elenco R.D. 1775/1933, Legge 431/1985, L.R. 24/1998 art. 7

E1 (ZONE AGRICOLE NORMALI), E2 (ZONE AGRICOLE VINCOLATE), F3 (IMPIANTI PUBBLICI), DI (INSEDIAMENTI PRODUTTIVI TERMALI), VIABILITA' PROVINCIALE, VIABILITA' COMUNALE E VICINALE

Tav.12

A	ZONE STORICHE	A1	art. 14 N.T.A.
		A2	art. 14 N.T.A.
B	ZONE DESTINATE A PREVALENTE DESTINAZIONE RESIDENZIALE	B1	art. 15 N.T.A.
		B2	art. 15 N.T.A.
C	ZONE RESIDENZIALI DI ESPANSIONE	C1	art. 16 N.T.A.
		C2	art. 16 N.T.A.
		C3	art. 16 bis N.T.A.
D	ZONE PER INSEDIAMENTI PRODUTTIVI TERMALI	D1	art. 26 N.T.A.
	ZONE PER INSEDIAMENTI DIREZIONALI	D2	art. 26 bis N.T.A.
E	ZONE AGRICOLE (art. 21 N.T.A.)	E1	art. 18 N.T.A.
		E2	art. 19 N.T.A.
		F1S	art. 22 N.T.A.
F	ZONE PER ATTREZZATURE E IMPIANTI DI INTERESSE GENERALE (art. 28 N.T.A.)	F1AC	art. 23 N.T.A.
		F1V	art. 24 N.T.A.
		F1P	art. 25 N.T.A.
		F2	art. 26 N.T.A.
		F3	art. 27 N.T.A.
G	ZONE A PARCO PRIVATO	G1	art. 28 N.T.A.
	ZONE A SERVIZI PRIVATI	G2	art. 29 N.T.A.
	VINCOLO CIMITERIALE	G3	art. 32 N.T.A.
	FASCE DI RISPETTO STRADALE-ELETTRODOTTI-METANO DOTTI		art. 34-36 N.T.A.
	COMPARTO ATTUATIVO OBBLIGATORIO		
	EDIFICI PREVISTI		

PERIMETRO DEI CENTRI STORICI E NUCLEI STORICI (P.T.P.R.)
 FASCE DI RISPETTO DEI CENTRI STORICI E NUCLEI STORICI (P.T.P.R.)
 FASCE DI RISPETTO DEL CIMITERO
 ACQUE PUBBLICHE: fascia di rispetto 150 m, Elenco R.D. 1775/1933, Legge 431/1985, L.R. 24/1998 art. 7

Saracinesco


Anticoli Corrado

Marano Equo

CARTOGRAFIA DI BASE:
Carta Tecnica Regionale

Tavola 12 - Scala 1:10.000

Tavola 12 - Scala 1:4.000

IL RESPONSABILE DEL PROCEDIMENTO
Ing. Lorenzo Fioravanti

SUPPORTO AL RESPONSABILE DEL PROCEDIMENTO
Dott. Avv. Vittorio Gemrotti
Dott. Claudio Iacchetti
Ing. Bernardo Poggia

CONSULENTE
Ing. Biagio Ermo

ACEA ELABORI SPA

NUOVO ACQUEDOTTO MARCIO
DOCUMENTO DI FATTIBILITÀ DELLE ALTERNATIVE PROGETTUALI

ELABORATO: **A250DF A014 O**

DATA: MARZO 2021 | SCALA: VARE

AGG. N.	DATA	NOTE	FIRMA
1			
2			
3			

PIANO REGOLATORE GENERALE COMUNE DI ANTICOLI CORRADO

CUP: G63E18000180006

TEAM DI PROGETTAZIONE

CAPO PROGETTO
Ing. PhD Antonio Iele

IDRAULICA
Ing. Eugenio Benedini

GEOLOGIA E IDROGEOLOGIA
Geol. Stefano Tosti

GEOTECNICA E STRUTTURE
Ing. Angelo Marchetti

ASPETTI AMBIENTALI
Ing. PhD Nicoletta Stracqualursi
Ing. Viviana Anagnò

CONSULENTE:
Arch. Francesco Pezza
S.S.S. S.r.l.

Hanno collaborato:
Ing. Emiliano Alimanti
Ing. PhD Chiara Petrelli
Ing. Matteo Botticelli
Geol. PhD Fabrizio Nordoni
Geol. PhD Paolo Caporossi
Ing. Francesco Giorgi
Arch. Fabiola Gemrotti