

LEGENDA

TRACCIATO DI PROGETTO

- Demolizioni
- Tracciato ferroviario
- Nuova viabilità
- Opere connesse
- Aree di ripristino

AREE COPERTE DA SOPRASUOLI NATURALI

- Praterie d'alta quota
- Brughiere e cespuglieti
- Aree a ricolonizzazione naturale
- Formazioni riparie
- Prati stabili

OPERE A VERDE

INTERVENTI DI INERBIMENTO PAESAGGISTICO E AMBIENTALE

- IAIN - Inerbimento
- IAAB - Fascia arborea arbustiva
- IAAB - Fascia arborea arbustiva

INTERVENTI IN AREE UMIDE

- IAAD - Fascia arborea arbustiva ripariale

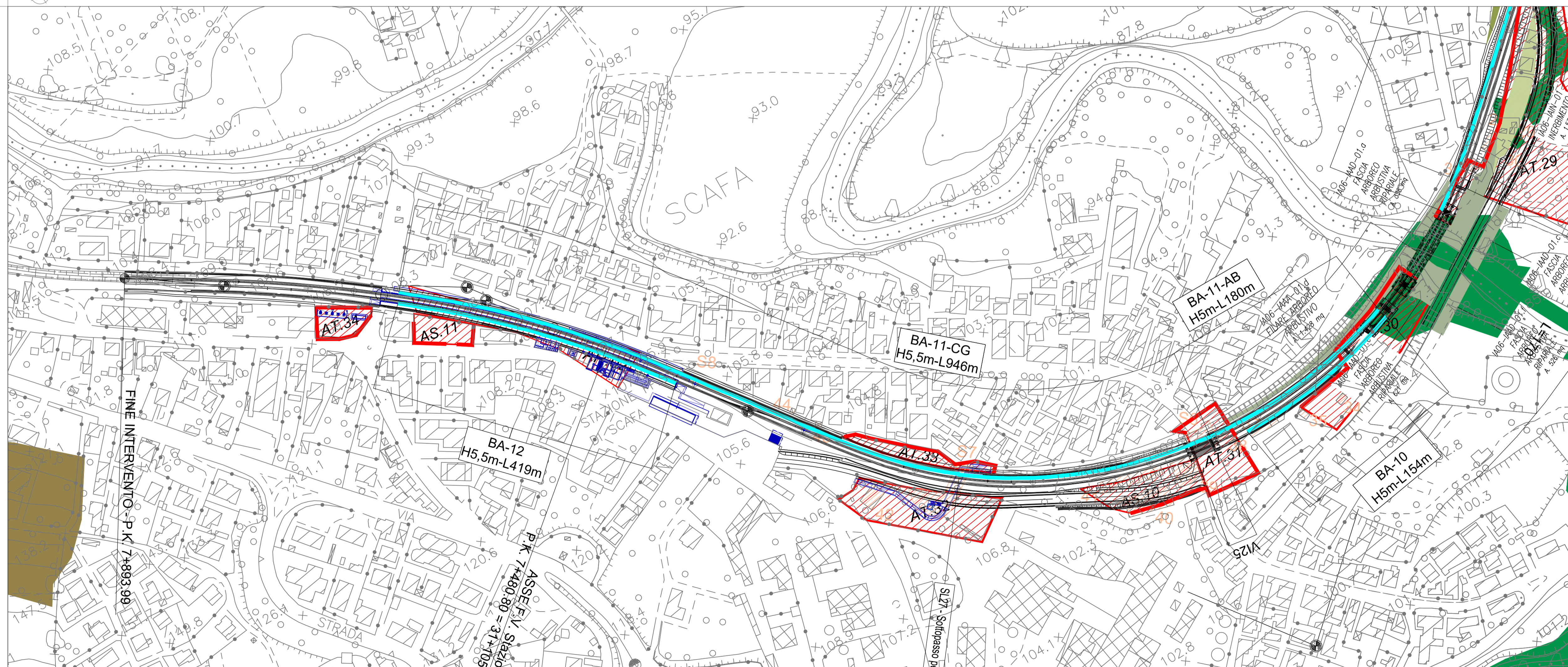
MISURE DI TUTELA ACUSTICA

- Barriere antrumore
- Barriere antrumore mobili di cantiere (h=3m)
- Barriere antrumore fisse di cantiere (h=5m)

MISURE DI TUTELA IDRAULICA

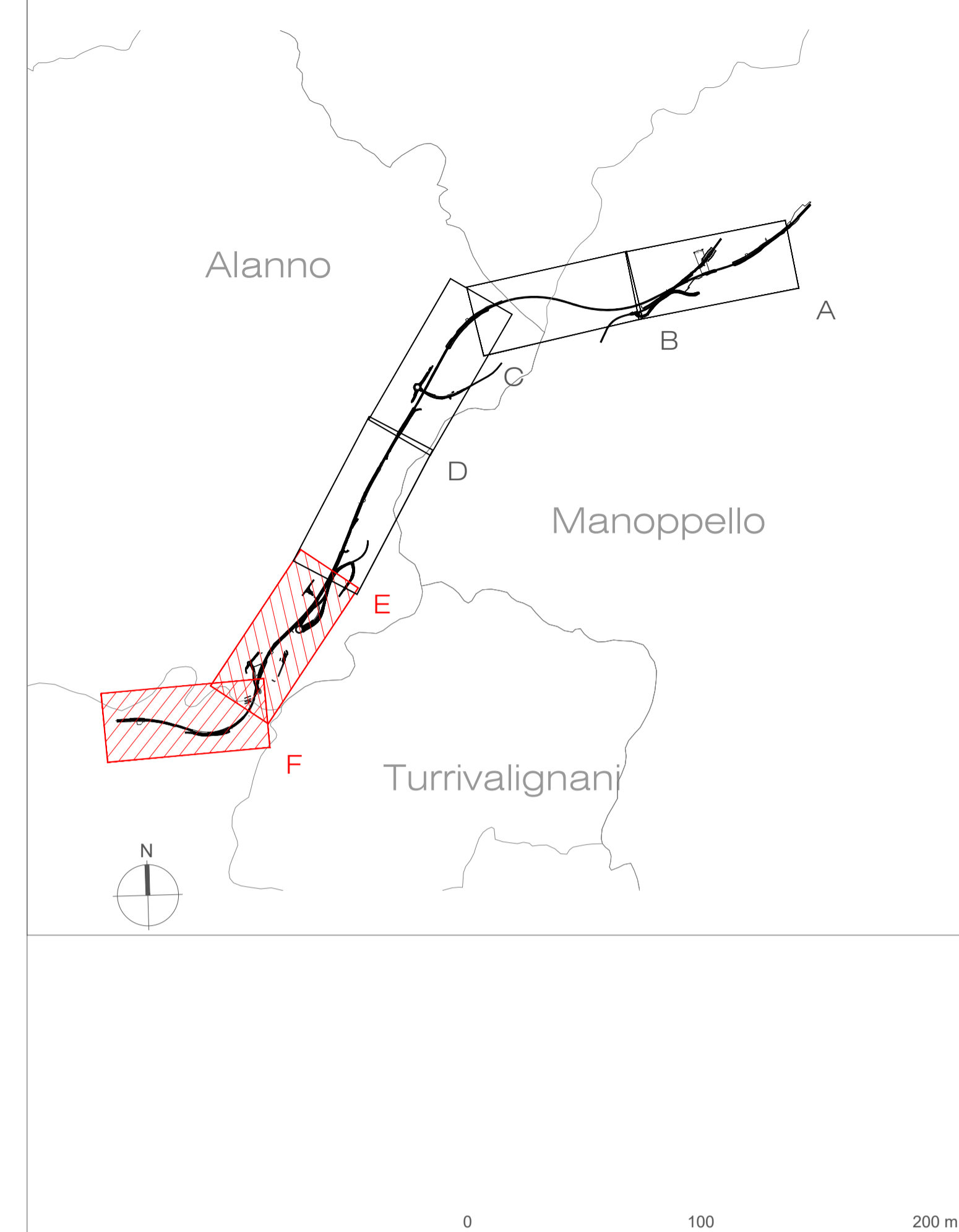
- Sistemazioni idrauliche

TRATTO E- CARTA DI SINTESI DELLE MISURE DI TUTELA DEL TERRITORIO



TRATTO F- CARTA DI SINTESI DELLE MISURE DI TUTELA DEL TERRITORIO

KEY PLAN



0 100 200 m

COMMITTENTE:



PROGETTAZIONE:



DIREZIONE TECNICA

U.O. ARCHITETTURA, AMBIENTE E TERRITORIO
S.O. AMBIENTE

PROGETTO DI FATTIBILITA' TECNICA ECONOMICA

VELOCIZZAZIONE DELLA LINEA ROMA - PESCARA
RADDOPPIO FERROVIARIO TRATTA MANOPPELLO - SCAFA
LOTTO 2

Relazione Paesaggistica ai sensi del DPCM 12.12.2005

Carta di sintesi delle misure di tutela del territorio 3/3

SCALA:

1: 2.000

COMMESSA LOTTO FASE ENTE TIPO DOC. OPERA/DISCIPLINA Progr. REV.

IA97 00 R 22 N6 IM0002 003 C

Rev.	Descrizione	Redatto	Data	Verificato	Data	Approvato	Data	Autore/Responsabile	Data
A	Emissione esecutiva	M. Mulè	Settembre 2021	F. Demarinis L. Colacicco	Settembre 2021	T. Paolletti	Settembre 2021	ITALFERR S.p.A. Dott.ssa Carolina Erguliani Dott.ssa Antonella Agostini Dott.ssa Rita e Virginia di Roma, Rieti e Viterbo n. 445	2022
B	Revisione a seguito richieste RF	M. Mulè	Novembre 2021	F. Demarinis L. Colacicco	Novembre 2021	T. Paolletti	Novembre 2021		
C	Revisione per richiesta integrazioni MTE	M. Mulè	Aprile 2022	G. Dajelli L. Colacicco	Aprile 2022	T. Paolletti	Aprile 2022		