

Spettabile
Ministero della Transizione Ecologica
Direzione Generale per la Crescita Sostenibile e la
qualità dello Sviluppo
Via C. Colombo n. 44
00147 Roma
Invio tramite PEC: cress-5@mite.gov.it

Barbiano, lì 10 aprile 2022

Istruttoria VIA "Riassetto della RTN in Val di Isarco per connessione BBT"

Osservazioni per i progetti sottoposti a procedimento di valutazione ambientale - Valutazione Impatto Ambientale

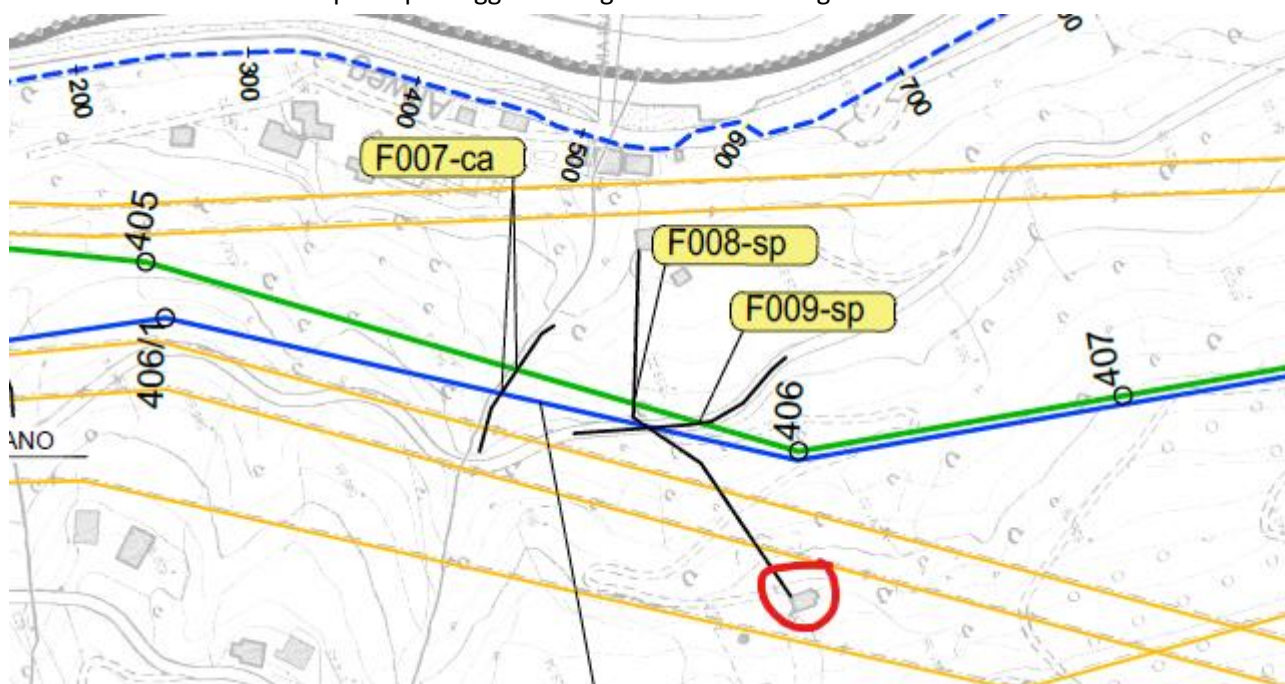
Zona Comune di Barbiano

Gentili Signore, egregi Signori,

con riferimento al piano di riassetto della RTN in Val di Isarco per connessione BBT, si sottopone a valutazione di impatto ambientale le seguenti osservazioni, anche in nome e per conto della signora Notburga Rabanser, proprietaria dei terreni della partita tavolare 188 II e della p.ed 104, il tutto nel Comune Catastale di Barbiano.

1. Valutazione posizionamento sostegno n. 406

Dal progetto dell'opera F2 Elettrodotto 220 kV "SE Ponte Gardena RFI – SE S. Antonio" tratto aereo DT con 132 kV "Barbiano – SE Cardano" si desume, che il posizionamento del sostegno n. 406 interferisce notevolmente la vista lato valle e la panoramica dell'edificio della p.ed 104 (cerchiato in colore rosso). Tenendo conto anche della minimizzazione dell'impatto paesaggistico complessivo dell'opera in oggetto, si richiede in primis di valutare la presenza di elementi tecnici che consentano di rinunciare in toto al sostegno in commento (limitandosi sostanzialmente ai soli sostegni n. 405 e n. 407) ed in subordine di posizionare il sostegno n. 406 il più possibile verso sud, al fine di ridurre le interferenze alla panoramica all'edificio come anche l'impatto paesaggistico in generale del sostegno in commento.



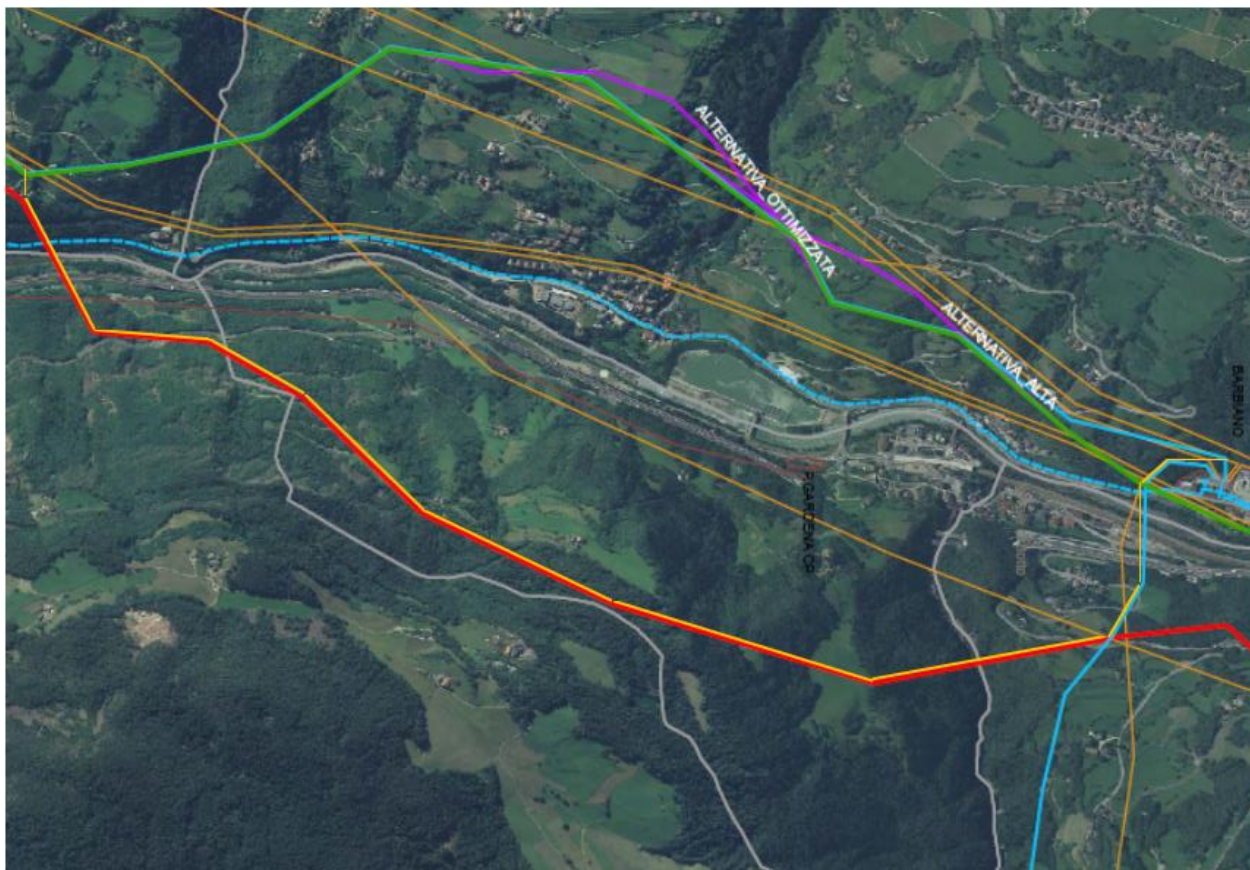
2. Fasce di rispetto per gli elettrodotti (DM 29 maggio 2008)

Con riferimento alle valutazioni sui valori di induzione magnetica e campo elettrico generati dagli elettrodotti, si invita le amministrazioni locali e territorialmente competenti a prendere sin d'ora in particolare e vincolante considerazione il progetto e le tratte del riassetto della RTN in Val di Isarco per connessione BBT, specialmente per quanto riguarda progetti ed opere di iniziativa privata di prossima o futura realizzazione, al fine di non creare eventuali interferenze ed impatti negativi riguardo le fasce di rispetto delle tratte previste per gli elettrodotti in progetto e di prossima realizzazione.

3. Modifica del percorso della linea ad alta tensione 132 kV (percorso azzurro) nel comune di Barbiano al percorso della linea ad alta tensione 220 kV (percorso rosso)

Rinnoviamo la proposta di modifica del percorso della linea ad alta tensione 132 kV, già suggerita in data 6 settembre 2020 all'Ufficio valutazioni ambientali della Provincia Autonoma di Bolzano – Alto Adige in sede della procedura di valutazione ambientale strategica.

Sempre con particolare attenzione alla protezione della salute e la minimizzazione dell'esposizione alle radiazioni elettriche della popolazione locale, si suggerisce nuovamente di modificare il percorso della linea ad alta tensione 132kV (linea azzurra nell'immagine che segue) nel territorio comunale di Barbiano. La modifica alla tratta dell'opera „Barbiano - SE Cardano” (linea gialla nell'immagine che segue) ridurrebbe notevolmente l'esposizione delle aree popolate e coltivate alle radiazioni elettriche, soprattutto perché il percorso della linea a 132kV sarebbe ricollocato in aree meno popolate e prevalentemente improduttive. Il percorso della modifica di tratta proposta, inoltre, percorrerebbe secondo tratte già esistenti o di prossima realizzazione.



Confidando nella considerazione ed accettazione delle presenti osservazioni, l'occasione è gradita per porgere i più cordiali saluti

Dott. Andreas Bastianutto