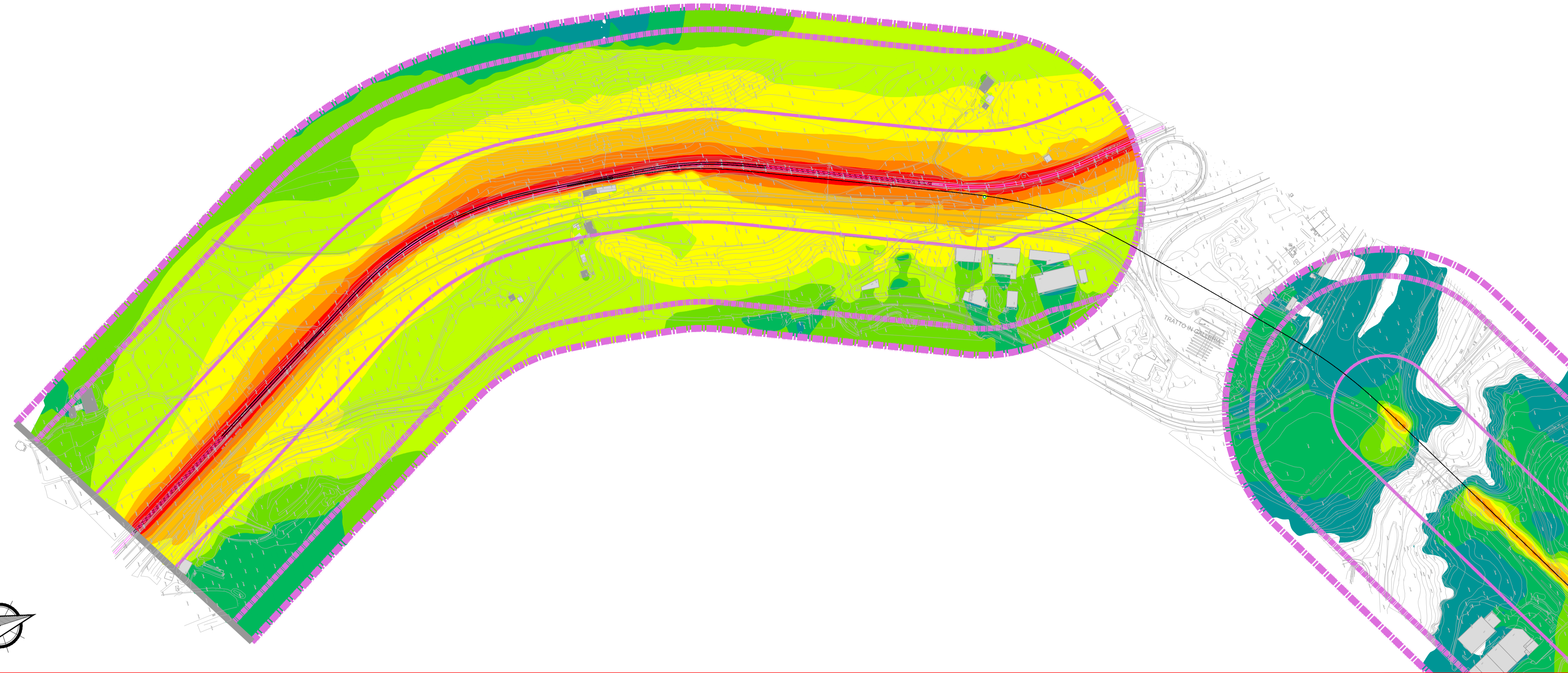


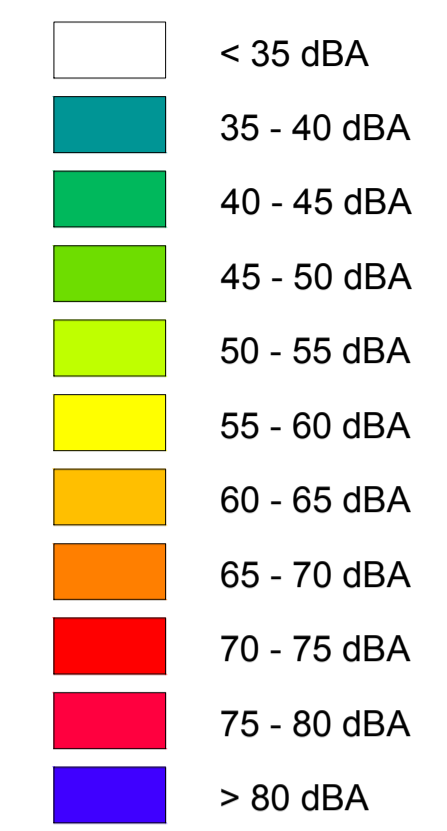
**Mappa Acustica Post Operam Ante Mitigazione
Periodo di Riferimento Notturno**

1



LEGENDA

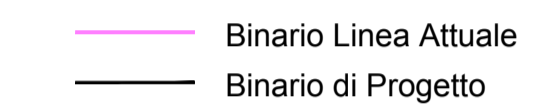
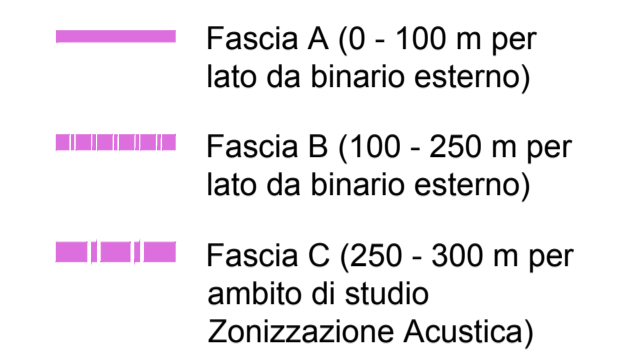
Scala cromatica dei livelli sonori



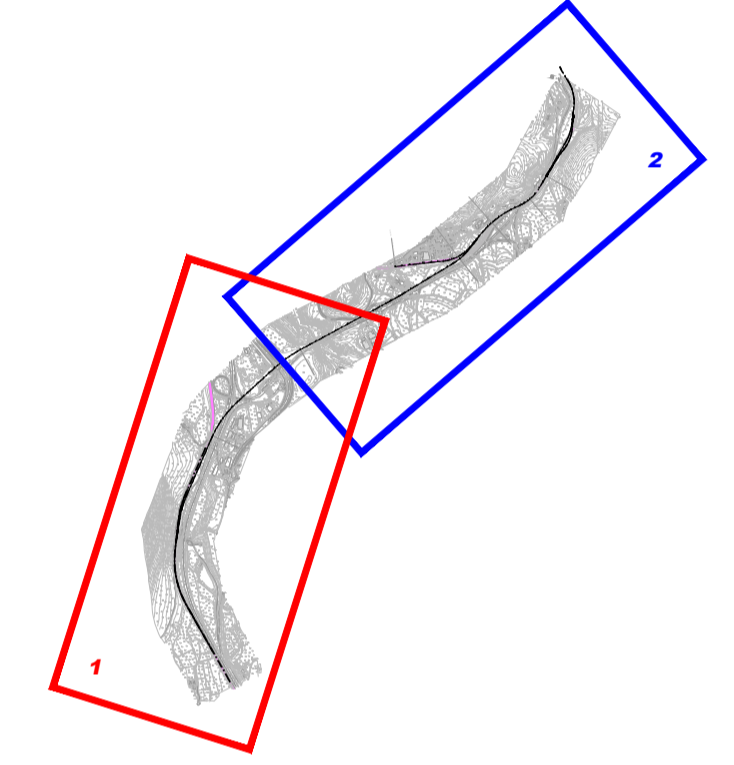
Identificativo Ricettore



**Fasce di pertinenza acustica ferroviaria
D.P.R. 18 / 11 / 1998 n°459**

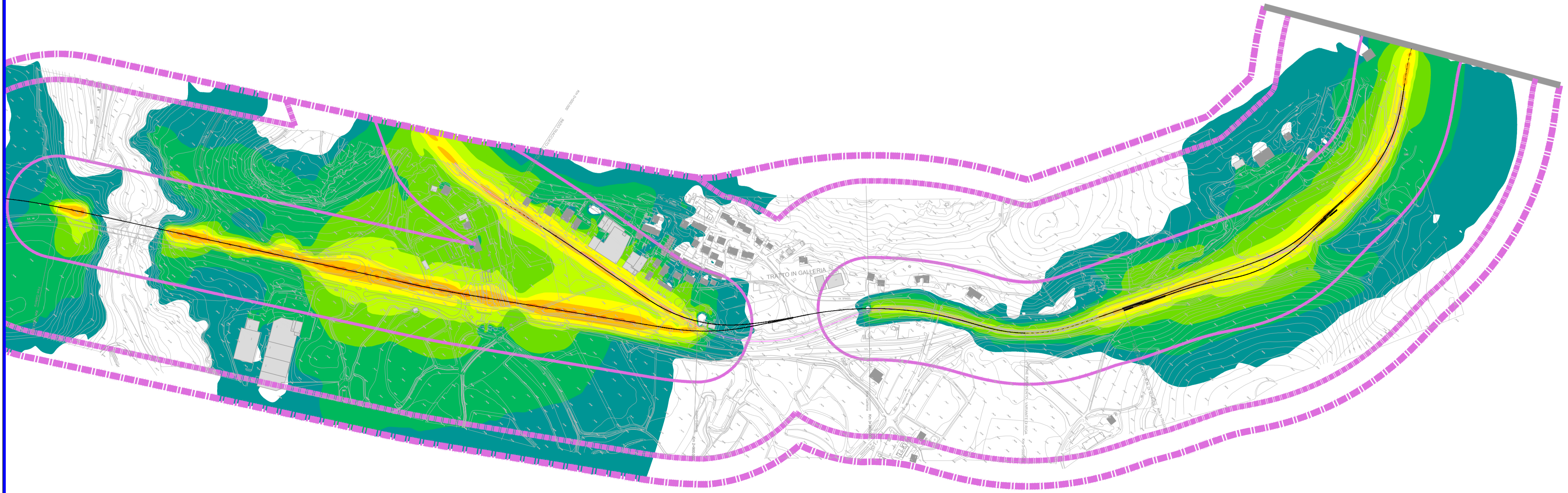


KEY PLAN



**Mappa Acustica Post Operam Ante Mitigazione
Periodo di Riferimento Notturno**

2



COMMITTENTE:
RFI
RETE FERROVIARIA ITALIANA
GRUPPO FERROVIE DELLO STATO ITALIANE

PROGETTAZIONE:
ITALFERR
GRUPPO FERROVIE DELLO STATO ITALIANE

CUP J34G18000150001

U.O. ARCHITETTURA AMBIENTE E TERRITORIO
S.O. AMBIENTE

PROGETTO DEFINITIVO

LINEA VERONA - BRENNERO E LINEA FORTEZZA - SAN CANDIDO
NUOVO COLLEGAMENTO FERROVIARIO "VARIANTE DI RIGA"
VARIANTE VAL DI RIGA

Mappa Acustica Post Operam Ante Mitigazione Periodo Notturno

SCALA:
1:5.000

COMMESSA	LOTTO	FASE	ENTE	TIPO DOC.	OPERA/DISCIPLINA	PROGR.	REV.
IB0H	00	D	22	N5	IM0004	004	A

Rev.	Descrizione	Redatto	Data	Verificato	Data	Approvato	Data	Autorizzato Data
A	Emissione Esecutiva	R. Azzello	Aprile 2022	A. Corvaja	Aprile 2022	C. Mazzeochi	Aprile 2022	

File: IB0H00D22N5IM0004004A.DWG