

COMMITTENTE:



PROGETTAZIONE:



CUP J34G18000150001

U.O. ARCHITETTURA E AMBIENTE

PROGETTO DEFINITIVO

LINEA VERONA - BRENNERO E LINEA FORTEZZA - SAN CANDIDO NUOVO COLLEGAMENTO FERROVIARIO "VARIANTE DI RIGA"

VARIANTE VAL DI RIGA

STUDIO ACUSTICO

Report indagini fonometriche

SCALA:



-

COMMESSA LOTTO FASE ENTE TIPO DOC. OPERA/DISCIPLINA Progr. REV.

IB0H 00 D 22 RH IM0004 001 A

Rev.	Descrizione	Redatto	Data	Verificato	Data	Approvato	Data	Autorizzato Data
A	Emissione Esecutiva	C. Gianjobile 	Settembre 2020	A. Melocchia 	Settembre 2020	C. Mazzocchi	Settembre 2020	D. Ludovici Settembre 2020

File: IB0H00D22RHIM0004001A

	LINEA VERONA-BRENNERO E LINEA FORTEZZA-SAN CANDIDO NUOVO COLLEGAMENTO FERROVIARIO “VARIANTE DI RIGA” VARIANTE VAL DI RIGA MISURE DI CARATTERIZZAZIONE ACUSTICA	
---	---	---

Linea ferroviaria	Fortezza-S.Candido	Tratta (pk)	4+600 – 4+700
Punto di Misura:	PR01	Comune:	Naz-Sciaves
Provincia:	Bolzano	Regione:	Provincia BZ
Cordinate Nord	46°46'18.69"N	Data/Ora Inizio	07/09/2020 – 9:00
Cordinate Est	11°39'32.38"E	Data/Ora Fine	08/09/2020 – 8:59
Distanza dall'asse:	7 m	Altezza dal p.f.	1,2 m

Tecnico Competente	 ENTECA n°7391 - ex art.21, commi 2 e 4 Dlgs. 42/2017 (Regione Lazio – DG 04838 del 16.12.2013)
---------------------------	--



SINTESI DATI ACUSTICI E DATI METEO

	$L_{AE,TR}$	$L_{eq,TR}$	$L_{eq,R}$	N. Treni		Temp. [°C]	Umidità [%]	Vento [m/s]	Pioggia [mm]
Giorno	106,6	59,0	59,7	59	Medio	18	80	< 5	0
Notte	94,3	49,7	53,2	2					

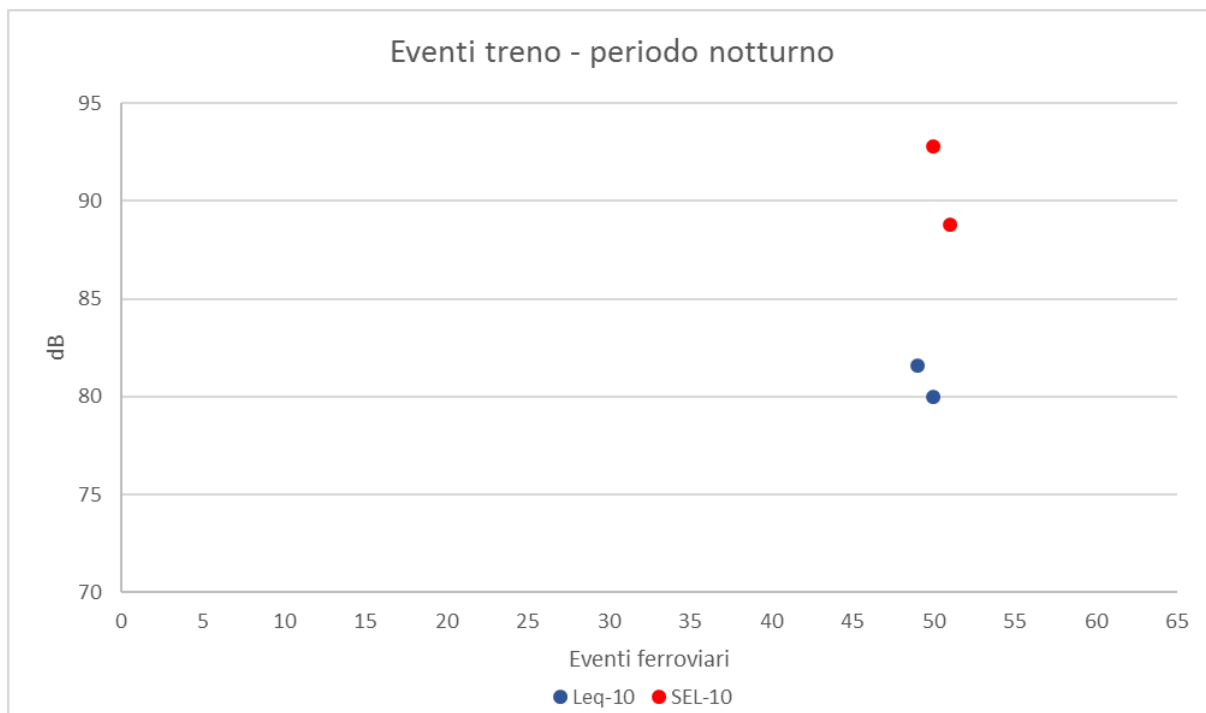
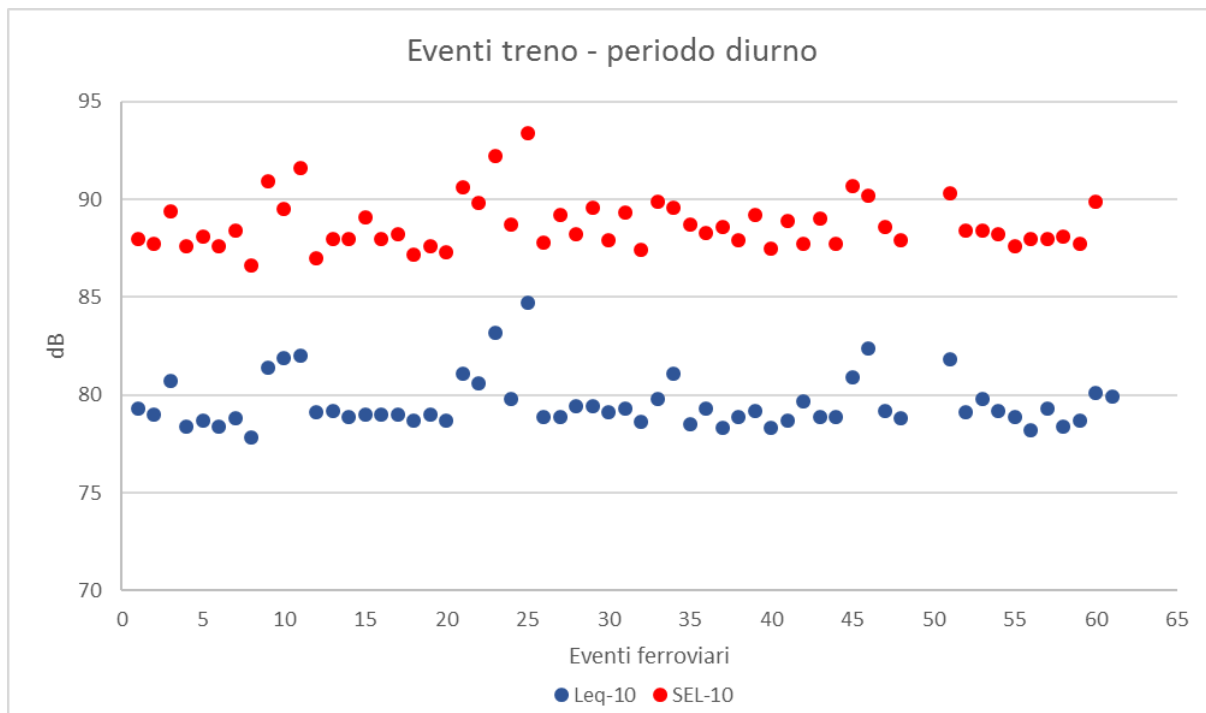
NOTE: stato della superficie di rotolamento: buono; armamento: su ballast, traverse: cls; terreno: fonoassorbente.



LINEA VERONA-BRENNERO E LINEA
FORTEZZA-SAN CANDIDO
NUOVO COLLEGAMENTO FERROVIARIO
"VARIANTE DI RIGA"
VARIANTE VAL DI RIGA
MISURE DI CARATTERIZZAZIONE ACUSTICA



VALUTAZIONE EVENTI TRENO





Linea Fortezza-S.Candido - Punto PR01 – periodo: 7/9/2020 (9:00) - 8/9/2020 (8:59)								Sintesi					Spettro SEL-10 [dB]								Spettro Leq-10 [dB]							
N	Data	Num. TR	Direzione	Cat.	Comp	Lungh. [m]	Velocità [km/h]	Ora	Durata -10 [s]	Leq -10 [dBA]	SEL -10 [dBA]	Lmax [dBA]	63 Hz	125 Hz	250 Hz	500 Hz	1k Hz	2k Hz	4k Hz	8k Hz	63 Hz	125 Hz	250 Hz	500 Hz	1k Hz	2k Hz	4k Hz	8k Hz
1	07/09/2020	101842	FORTEZZA	REG	ETR170 (6 casse)	107	70	09:03	7,5	79,3	88	83,2	77,2	83	83,5	80,8	79,4	73	67,4	60,9	69,4	76	75,6	72,9	70,5	65,2	59,6	53,2
2	07/09/2020	101847	S.CANDIDO	REG	ETR170 (6 casse)	107	70	09:25	7,3	79	87,7	82,3	75,3	84,2	86	80	78,4	72,9	68,1	62	68	77,5	78,1	72	69,6	64,6	60,2	54,4
3	07/09/2020	101844	FORTEZZA	REG	ETR170 (6 casse)	107	70	09:33	7,4	80,7	89,4	84,8	76,9	83,5	82,7	82,1	81,2	76,8	69,4	61,5	69,6	76,5	74,4	74,4	72,7	69,2	62	54,2
4	07/09/2020	101849	S.CANDIDO	REG	ETR170 (6 casse)	107	70	09:54	8,4	78,4	87,6	82,1	75,1	84,1	85,5	80,5	78	73,4	69,2	63,1	67,6	77,4	77,4	72,6	68,7	64,9	60,9	54,2
5	07/09/2020	101846	FORTEZZA	REG	ETR170 (6 casse)	107	70	10:03	8,7	78,7	88,1	83,5	77,2	83,1	82,9	80,7	79,7	75,2	69,4	62,3	69,6	76,5	74,6	71,8	70,1	67	61,7	54,1
6	07/09/2020	101851	Monguelfo	REG	ETR170 (6 casse)	107	70	10:24	8,4	78,4	87,6	81,8	75,6	84,4	85,2	80,4	78,1	73,8	69,3	62,5	68,4	77,6	77,1	72,4	68,9	65,3	61,5	54,3
7	07/09/2020	101848	FORTEZZA	REG	ETR170 (6 casse)	107	70	10:33	9,1	78,8	88,4	84,6	76,5	83	82,3	79,5	80,3	72,8	68,4	75,4	69,2	75,9	74,4	71,8	70,3	63,9	60,1	68,2
8	07/09/2020	101853	S.CANDIDO	REG	ETR170 (6 casse)	107	70	10:55	7,6	77,8	86,6	81,3	76,1	82,8	82,3	78,9	77,5	72,8	68,6	61,9	69,1	75,9	73,6	70,7	68,6	64	60	53,2
9	07/09/2020	101850	FORTEZZA	REG	ETR170 (6 casse)	107	70	11:04	9	81,4	90,9	85,5	77,9	83,3	89,3	83,1	81,7	76,1	71,4	76,3	70	75,6	82,8	75,1	72	67,7	63,1	68,6
10	07/09/2020	101855	S.CANDIDO	REG	ETR170 (6 casse)	107	70	11:24	5,8	81,9	89,5	84,5	76,4	84,6	90,1	82,2	79,5	76,3	69,6	63,5	69,1	77,4	83,4	74,5	71,3	68,5	61,7	55,9
11	07/09/2020	101852	FORTEZZA	REG	ETR170 (6 casse)	107	70	11:34	9,2	82	91,6	88,3	76,1	82,9	82,4	81,7	84,9	74,9	67,5	66,2	68,5	75,8	74,4	73,3	79,7	66,4	59,6	65,4
12	07/09/2020	101857	S.CANDIDO	REG	ETR170 (6 casse)	107	70	11:55	6,2	79,1	87	82,2	75,5	84,5	84,3	80,6	77,8	72,8	68	60,5	68,4	77,8	76,5	73	70,1	64,8	60,4	52,7
13	07/09/2020	101854	FORTEZZA	REG	ETR170 (6 casse)	107	70	12:03	7,6	79,2	88	82,7	76,3	82,8	82,8	81,5	78,9	74	69,3	62,5	69,1	75,7	74,8	74,5	70,1	65,8	61,6	54,5
14	07/09/2020	101859	S.CANDIDO	REG	ETR170 (6 casse)	107	70	12:24	8	78,9	88	82,5	74,8	84,1	84,5	80,2	78,6	74	69,8	68,7	67,8	77,4	76,5	72,2	69,5	65,4	61,4	61,3
15	07/09/2020	101856	FORTEZZA	REG	ETR170 (6 casse)	107	70	12:34	10,3	79	89,1	82,9	76,4	83	82,2	81,1	81,2	73,2	69,5	75,2	69,7	77,5	74,3	72,5	71,1	64,2	61,1	67,5
16	07/09/2020	101861	S.CANDIDO	REG	ETR170 (6 casse)	107	70	12:54	7,9	79	88	83,2	75,1	84,1	84,9	80,3	79,5	73,7	68,1	60,5	67,8	77,4	76,8	72,3	70,5	65,1	60	52,3
17	07/09/2020	101858	FORTEZZA	REG	ETR170 (6 casse)	107	70	13:03	8,4	79	88,2	82,9	76,2	82,8	82,2	81,3	79,9	74,4	67,9	60,4	68,8	75,7	74,5	73,4	70,6	66,6	60,2	52,5
18	07/09/2020	101863	S.CANDIDO	REG	ETR170 (6 casse)	107	70	13:24	7,1	78,7	87,2	82,1	74,6	84,4	85	78,6	77,6	74,1	69,2	62,7	67,5	77,7	76,9	70,8	68,9	66,2	61,4	54,8
19	07/09/2020	101860	FORTEZZA	REG	ETR170 (6 casse)	107	70	13:33	7,2	79	87,6	82,1	76,5	82,8	83,6	80	78,7	74,4	68,7	62,7	69,2	75,7	75,8	71,6	70,1	66,1	60,7	54,6
20	07/09/2020	101865	S.CANDIDO	REG	ETR170 (6 casse)	107	70	13:56	7,2	78,7	87,3	82,3	74,8	84,1	84	80,4	77,7	73,8	69,1	63	67,5	77,4	75,8	72,4	68,9	66,1	61,3	54,7
21	07/09/2020	101862	FORTEZZA	REG	ETR170 (6 casse)	107	70	14:10	9	81,1	90,6	84,9	77,8	83,6	88,8	82,9	81,6	75,9	71,6	76,7	70,2	76,5	81,6	74,9	71,9	67,4	63,9	69,4
22	07/09/2020	101867	S.CANDIDO	REG	ETR170 (6 casse)	107	70	14:25	8,3	80,6	89,8	84,3	77,2	83,4	87,3	81,5	80,4	76	70,2	65,1	69,7	76	80,4	74,1	71	67,5	61,4	57
23	07/09/2020	101864	FORTEZZA	REG	ETR170 (6 casse)	107	70	14:39	8	83,2	92,2	90,1	75,6	83,1	82,4	83	84,7	76,4	68,6	65,9	68,6	77,4	74,2	74,9	79,1	68,1	59,6	60,1
24	07/09/2020	101869	S.CANDIDO	REG	ETR170 (6 casse)	107	70	14:54	7,8	79,8	88,7	83,2	75,8	84,5	84	82,9	79,6	75,1	69,2	64,5	68,4	77,7	75,4	75,6	70,6	66,9	60,9	62,7
25	07/09/2020	101866	FORTEZZA	REG	ETR170 (6 casse)	107	70	15:06	7,4	84,7	93,4	90,7	78,4	83,4	81,4	82,1	87,3	78,7	70	70,6	69,4	77,5	73,6	73,8	80	70,5	62,3	71,1
26	07/09/2020	101871	S.CANDIDO	REG	ETR170 (6 casse)	107	70	15:24	7,7	78,9	87,8	82	76	84,6	84,1	81,3	79,1	73,5	69,2	61,8	68	77,8	76	73,5	70,1	65	61,4	52,9

Linea Fortezza-S.Candido - Punto PR01 – periodo: 7/9/2020 (9:00) - 8/9/2020 (8:59)								Sintesi					Spettro SEL-10 [dB]								Spettro Leq-10 [dB]							
N	Data	Num. TR	Direzione	Cat.	Comp	Lungh. [m]	Velocità [km/h]	Ora	Durata -10 [s]	Leq -10 [dBA]	SEL -10 [dBA]	Lmax [dBA]	63 Hz	125 Hz	250 Hz	500 Hz	1k Hz	2k Hz	4k Hz	8k Hz	63 Hz	125 Hz	250 Hz	500 Hz	1k Hz	2k Hz	4k Hz	8k Hz
27	07/09/2020	101868	FORTEZZA	REG	ETR170 (6 casse)	107	70	15:34	10,6	78,9	89,2	82,7	76,5	83,3	82,1	81	81,6	73,6	69,7	72,3	69	76,3	74,3	73,4	71,4	65	61,4	64,6
28	07/09/2020	101873	S.CANDIDO	REG	ETR170 (6 casse)	107	70	15:54	7,6	79,4	88,2	82,9	75	84,4	84,4	80,9	78,9	74,1	69,6	66,4	67,8	77,5	76,3	72,3	70,1	65,6	61,4	58,7
29	07/09/2020	101870	FORTEZZA	REG	ETR170 (6 casse)	107	70	16:03	10,4	79,4	89,6	82,9	77	83,4	82,4	81,9	81,9	74,6	70,2	72,1	69,4	77,2	73,9	73,2	71,5	66,1	61,8	64,1
30	07/09/2020	101875	S.CANDIDO	REG	ETR170 (6 casse)	107	70	16:24	7,6	79,1	87,9	82,9	75,3	84,7	84,4	79,5	78,5	75,1	70,2	63,1	68,4	78	76,3	70,8	69,5	67,4	62,5	54,9
31	07/09/2020	101872	FORTEZZA	REG	ETR170 (6 casse)	107	70	16:33	9,9	79,3	89,3	83,4	76,9	83,8	81,9	81,5	81,7	76,3	69,8	67,5	69,7	77,9	74	73	71,9	68,1	62	59,9
32	07/09/2020	101877	S.CANDIDO	REG	ETR170 (6 casse)	107	70	16:54	7,6	78,6	87,4	82,1	75,4	84,5	83,8	79,6	78	74,6	69,7	62	68,2	77,7	75,6	71	69	66,8	62	54,1
33	07/09/2020	101874	FORTEZZA	REG	ETR170 (6 casse)	107	70	17:04	10,3	79,8	89,9	83,6	77,9	83,4	88,4	82,3	81,3	75	69,7	63,1	69,9	75,7	81,5	74,5	71,2	66,2	61,7	56,5
34	07/09/2020	101879	S.CANDIDO	REG	ETR170 (6 casse)	107	70	17:24	7,1	81,1	89,6	84,2	76,9	84,8	89,2	82,3	79,6	76,1	69,8	64	68,8	77,6	82,4	74,9	71	67,7	62	56,3
35	07/09/2020	101876	FORTEZZA	REG	ETR170 (6 casse)	107	70	17:34	10,4	78,5	88,7	83	76,7	83,5	81,8	82,2	81,4	73,3	68	60,9	69,1	77,5	74,1	75,3	70,9	64,7	60,2	53,4
36	07/09/2020	101878	FORTEZZA	REG	ETR170 (6 casse)	107	70	17:58	7,8	79,3	88,3	82,6	75	84	84,8	81,5	79,3	74,5	68,6	61,4	67,4	77,4	76,8	73	70,4	67	61,1	71,4
37	07/09/2020	101880	S.CANDIDO	REG	ETR170 (6 casse)	107	70	18:05	10,7	78,3	88,6	82,3	76,4	83,3	82,3	81	81,7	72,4	67,2	60,1	69,6	77	74,6	74,1	71,5	63,6	59,5	52,6
38	07/09/2020	101885	S.CANDIDO	REG	ETR170 (6 casse)	107	70	18:24	7,8	78,9	87,9	82,3	76,3	84,3	84,7	80,1	79,4	73,3	67,9	60	68,1	77,5	76,6	72,1	70,4	64,9	60,1	52
39	07/09/2020	101882	FORTEZZA	REG	ETR170 (6 casse)	107	70	18:33	10	79,2	89,2	83,3	76,8	83,6	81,8	81,2	82,2	75,4	69,5	69,4	69,3	77,6	73,4	72,8	72,1	67,1	61,1	61,8
40	07/09/2020	101887	S.CANDIDO	REG	ETR170 (6 casse)	107	70	18:55	8,3	78,3	87,5	81,9	76,1	84,6	84,3	81,9	78,5	72,9	67,8	60,5	67,3	77,9	76,3	74	69,3	64,2	60,1	52,4
41	07/09/2020	101884	FORTEZZA	REG	ETR170 (6 casse)	107	70	19:03	10,7	78,7	88,9	82,5	76,7	83,3	82,5	81,9	81,4	74,5	69,7	64,3	69,7	77,1	74,5	73,2	71	65,9	61,3	56,2
42	07/09/2020	101893	S.CANDIDO	REG	ETR170 (6 casse)	107	70	19:25	6,3	79,7	87,7	82,7	75,8	84,4	84,7	81,2	77,7	74,5	69,5	61,9	68,4	77,4	76,8	73,5	69,7	66,8	61,8	53,9
43	07/09/2020	101886	FORTEZZA	REG	ETR170 (6 casse)	107	70	19:33	10,3	78,9	89	82,4	76,5	83,8	82,3	81,6	81,5	74,9	69,1	68,8	69,1	77,1	74	72,8	71,1	66,4	60,8	60,9
44	07/09/2020	101895	S.CANDIDO	REG	ETR170 (6 casse)	107	70	19:54	7,6	78,9	87,7	82,3	78,1	84,6	84,9	80,4	78,6	74,1	69,3	62,3	71,5	77,9	76,9	71,7	69,4	65,8	61,7	54,2
45	07/09/2020	101888	FORTEZZA	REG	ETR170 (6 casse)	107	70	20:03	9,6	80,9	90,7	85	77,2	83,3	90,3	82,3	82,2	76,4	71,7	72,3	69,8	76,5	84,3	74,6	72	67,8	63,6	64,5
46	07/09/2020	101890	MERANO	REG	ETR170 (6 casse)	107	70	20:55	6	82,4	90,2	84,9	76,7	84,8	91,1	83,8	79,9	76,6	70,8	65,3	69,4	78,1	84,4	76,5	71,5	68,9	63,1	57,7
47	07/09/2020	101899	S.CANDIDO	REG	ETR170 (6 casse)	107	70	21:03	8,8	79,2	88,6	84	77,2	83,5	82,7	81,7	80,4	74,7	69,7	61,9	69,8	77,1	74,9	74,6	70,6	66,6	62,1	54
48	07/09/2020	101831	Casteldarne	REG	ETR170 (6 casse)	107	70	21:23	8,2	78,8	87,9	82,6	74,7	84,7	85,7	81,6	78,6	73,6	69,1	62,5	67,4	77,9	77,7	73,8	69,4	65,2	61,4	53,8
49	07/09/2020	101892	FORTEZZA	INV	ETR170 (6 casse)	107	70	23:31	13,4	81,6	92,8	86	75,6	84,6	86,2	82,4	79,4	75,1	70	62,8	66,7	77,8	78,2	75,1	70,4	67,2	62,3	54,9
50	08/09/2020	101833	S.CANDIDO	REG	ETR170 (6 casse)	107	70	05:52	7,7	80	88,8	83,2	76,3	84,5	91,1	82,9	80	77	71,3	65	69	77,8	84,4	74,9	71,4	69,5	63,6	57,4
51	08/09/2020	101835	S.CANDIDO	REG	ETR170 (6 casse)	107	70	06:21	7,1	81,8	90,3	85,1	76,5	82,6	83,8	81,9	79,7	72,5	67,2	59,8	68,9	75,9	75,9	73,3	70,4	63,6	59,5	52
52	08/09/2020	101830	MERANO	REG	ETR170 (6 casse)	107	70	06:30	8,5	79,1	88,4	83,1	75,3	84,4	85,9	82,1	78,8	74,6	70,2	62,2	68	77,8	78,7	74,1	70,2	67,1	62,7	54,3

Linea Fortezza-S.Candido - Punto PR01 – periodo: 7/9/2020 (9:00) - 8/9/2020 (8:59)								Sintesi					Spettro SEL-10 [dB]								Spettro Leq-10 [dB]							
N	Data	Num. TR	Direzione	Cat.	Comp	Lungh. [m]	Velocità [km/h]	Ora	Durata -10 [s]	Leq -10 [dBA]	SEL -10 [dBA]	Lmax [dBA]	63 Hz	125 Hz	250 Hz	500 Hz	1k Hz	2k Hz	4k Hz	8k Hz	63 Hz	125 Hz	250 Hz	500 Hz	1k Hz	2k Hz	4k Hz	8k Hz
53	08/09/2020	101837	S.CANDIDO	REG	ETR170 (6 casse)	107	70	06:54	7,2	79,8	88,4	84,1	77	83,4	83,4	81,9	79,3	74,5	68,6	61,1	70	76,4	75,6	73,7	70,2	67	60,8	53,4
54	08/09/2020	101832	FORTEZZA	REG	ETR170 (6 casse)	107	70	07:04	7,9	79,2	88,2	82,3	75,8	84,3	85,7	80	77,9	74,3	69	61,1	68,5	77,6	77,6	71,5	69,3	65,9	61,3	53,6
55	08/09/2020	101839	S.CANDIDO	REG	ETR170 (6 casse)	107	70	07:24	7,4	78,9	87,6	82,5	77,5	82,5	84,2	81,1	79,8	73,1	68,3	60,7	70,6	75,4	76,2	72,4	69,9	64,5	60,4	52,9
56	08/09/2020	101836	FORTEZZA	REG	ETR170 (6 casse)	107	70	07:34	9,5	78,2	88	82,3	75,5	84,1	85,7	80,9	78	74,8	69,4	61,3	68,1	77,4	77,6	72,3	69,3	67	61,6	53
57	08/09/2020	101841	S.CANDIDO	REG	ETR170 (6 casse)	107	70	07:54	7,4	79,3	88	82,7	76,8	83,1	82,6	81,9	79,8	73,7	68,5	61,1	69,5	76,9	74,7	73,2	70,2	64,9	60,7	54,9
58	08/09/2020	101838	FORTEZZA	REG	ETR170 (6 casse)	107	70	08:03	9,3	78,4	88,1	82,1	75,9	84,4	84,9	80,7	78,2	73,9	68,5	61,2	68,2	77,7	76,9	73,3	69,4	65,3	60,3	52,9
59	08/09/2020	101843	S.CANDIDO	REG	ETR170 (6 casse)	107	70	08:24	7,8	78,7	87,7	82,1	76,8	82,6	83	81,7	82	76,2	71,3	75,6	70	76,9	75,1	74,2	72,6	67,5	63,2	67,7
60	08/09/2020	101840	FORTEZZA	REG	ETR170 (6 casse)	107	70	08:33	9,6	80,1	89,9	83,7	75,3	84,1	84,5	81,1	79,5	75,4	69,6	76,5	68	77,3	76	73,1	70,3	67,2	61,6	68,8
61	08/09/2020	101845	S.CANDIDO	REG	ETR170 (6 casse)	107	70	08:54	7,7	79,9	88,8	83,4	74,2	84,1	82,6	81,5	79,7	73,7	69,1	72,3	68,9	77,1	77,6	73,4	71,3	66,5	61,4	60,8

	Periodo diurno
	Periodo notturno

	LINEA VERONA-BRENNERO E LINEA FORTEZZA-SAN CANDIDO NUOVO COLLEGAMENTO FERROVIARIO "VARIANTE DI RIGA" VARIANTE VAL DI RIGA MISURE DI CARATTERIZZAZIONE ACUSTICA	
---	---	---

Linea ferroviaria	Fortezza-S.Candido	Tratta (pk)	4+600 – 4+700
Punto di Misura:	PS01	Comune:	Naz-Sciaves
Provincia:	Bolzano	Regione:	Provincia BZ
Cordinate Nord	46°46'20.24"N	Data/Ora Inizio	07/09/2020 – 9:00
Cordinate Est	11°39'31.72"E	Data/Ora Fine	08/09/2020 – 8:59
Distanza dall'asse:	59 m	Altezza dal p.c.	3 m

Tecnico Competente	 ENTECA n°7391 - ex art.21, commi 2 e 4 Dlgs. 42/2017 (Regione Lazio – DG 04838 del 16.12.2013)
---------------------------	--



SINTESI DATI ACUSTICI E METEO

	L _{AE,TR}	L _{eq,TR}	L _{eq,A}	L _{eq,R}	N. Treni		Temp. [°C]	Umidità [%]	Vento [m/s]	Pioggia [mm]
Giorno	94,3	46,7	58,1	57,8	59	Medio	18	80	< 5	0
Notte	83,4	38,8	50,5	50,2	2					

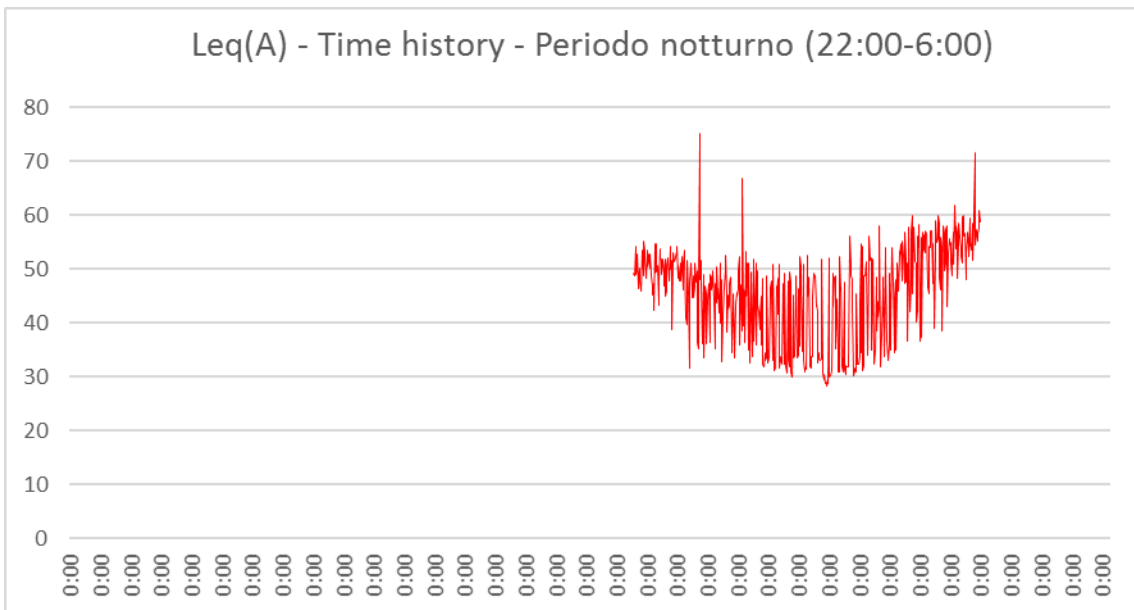
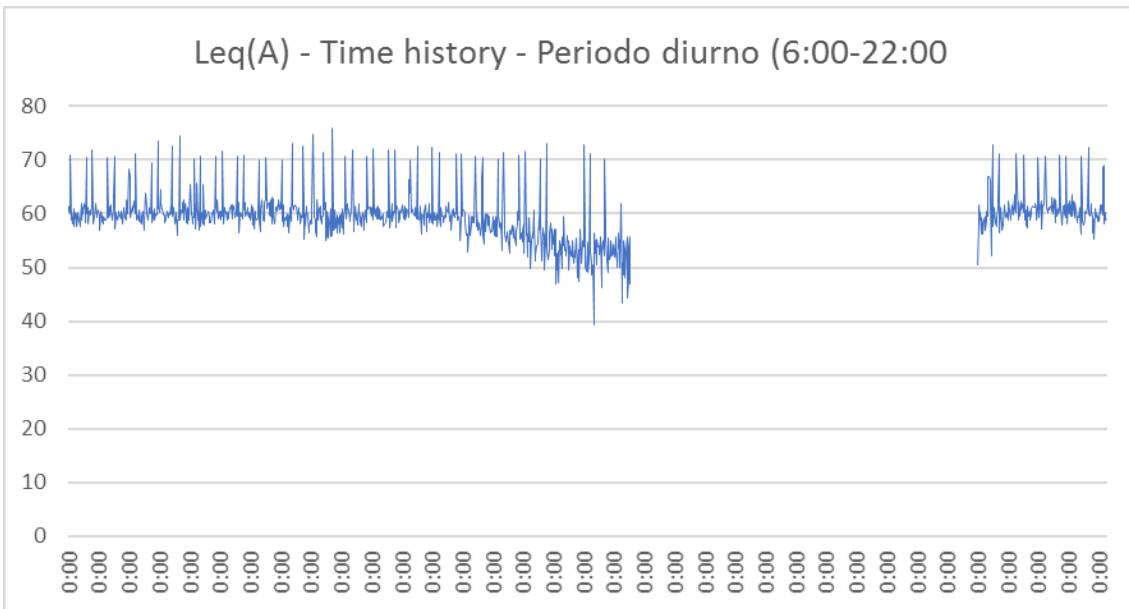
NOTE: stato della superficie di rotolamento: buono; armamento: su ballast, traverse: cls; terreno: fonoassorbente



**LINEA VERONA-BRENNERO E LINEA FORTEZZA-SAN CANDIDO
NUOVO COLLEGAMENTO FERROVIARIO
"VARIANTE DI RIGA"
VARIANTE VAL DI RIGA
MISURE DI CARATTERIZZAZIONE ACUSTICA**



TIME HISTORY





**LINEA VERONA-BRENNERO E LINEA
FORTEZZA-SAN CANDIDO
NUOVO COLLEGAMENTO FERROVIARIO
"VARIANTE DI RIGA"
VARIANTE VAL DI RIGA
MISURE DI CARATTERIZZAZIONE ACUSTICA**



Linea Fortezza-S.Candido - Punto PS01 – periodo: 7/9/2020 (9:00) - 8/9/2020 (8:59)								Sintesi PS01				
N	Data	Num. TR	Direzione	Cat.	Comp.	Lungh. [m]	Vel. [km/h]	Ora	Durata -10 [s]	Leq -10 [dBA]	SEL -10 [dBA]	Lmax [dBA]
1	07/09/2020	101842	FORTEZZA	REG	ETR170 (6 casse)	107	70	09:03	8,5	68,2	77,5	72,7
2	07/09/2020	101847	S.CANDIDO	REG	ETR170 (6 casse)	107	70	09:25	8,3	66,5	75,7	71,8
3	07/09/2020	101844	FORTEZZA	REG	ETR170 (6 casse)	107	70	09:33	8,4	67,2	76,4	74,3
4	07/09/2020	101849	S.CANDIDO	REG	ETR170 (6 casse)	107	70	09:54	9,4	58,2	67,9	71,6
5	07/09/2020	101846	FORTEZZA	REG	ETR170 (6 casse)	107	70	10:03	9,7	66,4	76,3	73
6	07/09/2020	101851	Monguelfo	REG	ETR170 (6 casse)	107	70	10:24	9,4	65,8	75,5	71,3
7	07/09/2020	101848	FORTEZZA	REG	ETR170 (6 casse)	107	70	10:33	10,1	65,3	75,3	74,1
8	07/09/2020	101853	S.CANDIDO	REG	ETR170 (6 casse)	107	70	10:55	8,6	65,2	74,5	70,8
9	07/09/2020	101850	FORTEZZA	REG	ETR170 (6 casse)	107	70	11:04	10	70,4	80,4	75
10	07/09/2020	101855	S.CANDIDO	REG	ETR170 (6 casse)	107	70	11:24	6,8	69,2	77,5	74
11	07/09/2020	101852	FORTEZZA	REG	ETR170 (6 casse)	107	70	11:34	10,2	68,5	78,6	77,8
12	07/09/2020	101857	S.CANDIDO	REG	ETR170 (6 casse)	107	70	11:55	7,2	60,0	68,6	71,7
13	07/09/2020	101854	FORTEZZA	REG	ETR170 (6 casse)	107	70	12:03	8,6	66,9	76,2	72,2
14	07/09/2020	101859	S.CANDIDO	REG	ETR170 (6 casse)	107	70	12:24	9	66,4	75,9	72
15	07/09/2020	101856	FORTEZZA	REG	ETR170 (6 casse)	107	70	12:34	11,3	64,5	75	72,4
16	07/09/2020	101861	S.CANDIDO	REG	ETR170 (6 casse)	107	70	12:54	8,9	66,4	75,9	72,7
17	07/09/2020	101858	FORTEZZA	REG	ETR170 (6 casse)	107	70	13:03	9,4	68,0	77,7	72,4
18	07/09/2020	101863	S.CANDIDO	REG	ETR170 (6 casse)	107	70	13:24	8,1	66,1	75,2	71,6
19	07/09/2020	101860	FORTEZZA	REG	ETR170 (6 casse)	107	70	13:33	8,2	65,5	74,6	71,6
20	07/09/2020	101865	S.CANDIDO	REG	ETR170 (6 casse)	107	70	13:56	8,2	59,1	68,2	71,8
21	07/09/2020	101862	FORTEZZA	REG	ETR170 (6 casse)	107	70	14:10	10	68,8	78,8	74,4
22	07/09/2020	101867	S.CANDIDO	REG	ETR170 (6 casse)	107	70	14:25	9,3	68,0	77,7	73,8
23	07/09/2020	101864	FORTEZZA	REG	ETR170 (6 casse)	107	70	14:39	9	69,6	79,1	79,6
24	07/09/2020	101869	S.CANDIDO	REG	ETR170 (6 casse)	107	70	14:54	8,8	67,2	76,6	72,7
25	07/09/2020	101866	FORTEZZA	REG	ETR170 (6 casse)	107	70	15:06	8,4	73,7	82,9	80,2
26	07/09/2020	101871	S.CANDIDO	REG	ETR170 (6 casse)	107	70	15:24	8,7	66,4	75,8	71,5
27	07/09/2020	101868	FORTEZZA	REG	ETR170 (6 casse)	107	70	15:34	11,6	65,6	76,2	72,2



**LINEA VERONA-BRENNERO E LINEA
FORTEZZA-SAN CANDIDO
NUOVO COLLEGAMENTO FERROVIARIO
"VARIANTE DI RIGA"
VARIANTE VAL DI RIGA
MISURE DI CARATTERIZZAZIONE ACUSTICA**



Linea Fortezza-S.Candido - Punto PS01 – periodo: 7/9/2020 (9:00) - 8/9/2020 (8:59)								Sintesi PS01				
N	Data	Num. TR	Direzione	Cat.	Comp.	Lungh. [m]	Vel. [km/h]	Ora	Durata -10 [s]	Leq -10 [dBA]	SEL -10 [dBA]	Lmax [dBA]
28	07/09/2020	101873	S.CANDIDO	REG	ETR170 (6 casse)	107	70	15:54	8,6	59,6	68,9	72,4
29	07/09/2020	101870	FORTEZZA	REG	ETR170 (6 casse)	107	70	16:03	11,4	67,2	77,8	72,4
30	07/09/2020	101875	S.CANDIDO	REG	ETR170 (6 casse)	107	70	16:24	8,6	66,5	75,8	72,4
31	07/09/2020	101872	FORTEZZA	REG	ETR170 (6 casse)	107	70	16:33	10,9	65,8	76,2	72,9
32	07/09/2020	101877	S.CANDIDO	REG	ETR170 (6 casse)	107	70	16:54	8,6	66,0	75,3	71,6
33	07/09/2020	101874	FORTEZZA	REG	ETR170 (6 casse)	107	70	17:04	11,3	68,9	79,4	73,1
34	07/09/2020	101879	S.CANDIDO	REG	ETR170 (6 casse)	107	70	17:24	8,1	68,5	77,6	73,7
35	07/09/2020	101876	FORTEZZA	REG	ETR170 (6 casse)	107	70	17:34	11,4	65,1	75,7	72,5
36	07/09/2020	101878	FORTEZZA	REG	ETR170 (6 casse)	107	70	17:58	8,8	59,4	68,8	72,1
37	07/09/2020	101880	S.CANDIDO	REG	ETR170 (6 casse)	107	70	18:05	11,7	66,1	76,8	71,8
38	07/09/2020	101885	S.CANDIDO	REG	ETR170 (6 casse)	107	70	18:24	8,8	66,4	75,8	71,8
39	07/09/2020	101882	FORTEZZA	REG	ETR170 (6 casse)	107	70	18:33	11	65,7	76,1	72,8
40	07/09/2020	101887	S.CANDIDO	REG	ETR170 (6 casse)	107	70	18:55	9,3	65,7	75,4	71,4
41	07/09/2020	101884	FORTEZZA	REG	ETR170 (6 casse)	107	70	19:03	11,7	67,7	78,4	72
42	07/09/2020	101893	S.CANDIDO	REG	ETR170 (6 casse)	107	70	19:25	7,3	67,1	75,7	72,2
43	07/09/2020	101886	FORTEZZA	REG	ETR170 (6 casse)	107	70	19:33	11,3	65,5	76	71,9
44	07/09/2020	101895	S.CANDIDO	REG	ETR170 (6 casse)	107	70	19:54	8,6	59,1	68,4	71,8
45	07/09/2020	101888	FORTEZZA	REG	ETR170 (6 casse)	107	70	20:03	10,6	68,6	78,9	74,5
46	07/09/2020	101890	MERANO	REG	ETR170 (6 casse)	107	70	20:55	7	69,6	78,1	74,4
47	07/09/2020	101899	S.CANDIDO	REG	ETR170 (6 casse)	107	70	21:03	9,8	65,9	75,8	73,5
48	07/09/2020	101831	Casteldarne	REG	ETR170 (6 casse)	107	70	21:23	9,2	66,2	75,8	72,1
49	07/09/2020	101892	FORTEZZA	INV	ETR170 (6 casse)	107	70	23:31	14,4	70,7	82,3	75,5
50	08/09/2020	101833	S.CANDIDO	REG	ETR170 (6 casse)	107	70	05:52	8,7	67,4	76,8	72,7
51	08/09/2020	101835	S.CANDIDO	REG	ETR170 (6 casse)	107	70	06:21	8,1	68,2	77,3	74,6
52	08/09/2020	101830	MERANO	REG	ETR170 (6 casse)	107	70	06:30	9,5	58,8	68,6	72,6
53	08/09/2020	101837	S.CANDIDO	REG	ETR170 (6 casse)	107	70	06:54	8,2	67,5	76,6	73,6
54	08/09/2020	101832	FORTEZZA	REG	ETR170 (6 casse)	107	70	07:04	8,9	68,2	77,7	71,8





**LINEA VERONA-BRENNERO E LINEA
FORTEZZA-SAN CANDIDO
NUOVO COLLEGAMENTO FERROVIARIO
"VARIANTE DI RIGA"
VARIANTE VAL DI RIGA
MISURE DI CARATTERIZZAZIONE ACUSTICA**



Linea Fortezza-S.Candido - Punto PS01 – periodo: 7/9/2020 (9:00) - 8/9/2020 (8:59)								Sintesi PS01				
N	Data	Num. TR	Direzione	Cat.	Comp.	Lungh. [m]	Vel. [km/h]	Ora	Durata -10 [s]	Leq -10 [dBA]	SEL -10 [dBA]	Lmax [dBA]
55	08/09/2020	101839	S.CANDIDO	REG	ETR170 (6 casse)	107	70	07:24	8,4	66,4	75,6	72
56	08/09/2020	101836	FORTEZZA	REG	ETR170 (6 casse)	107	70	07:34	10,5	67,0	77,2	71,8
57	08/09/2020	101841	S.CANDIDO	REG	ETR170 (6 casse)	107	70	07:54	8,4	59,6	68,8	72,2
58	08/09/2020	101838	FORTEZZA	REG	ETR170 (6 casse)	107	70	08:03	10,3	66,2	76,3	71,6
59	08/09/2020	101843	S.CANDIDO	REG	ETR170 (6 casse)	107	70	08:24	8,8	66,2	75,6	71,6
60	08/09/2020	101840	FORTEZZA	REG	ETR170 (6 casse)	107	70	08:33	10,6	66,7	77	73,2
61	08/09/2020	101845	S.CANDIDO	REG	ETR170 (6 casse)	107	70	08:54	8,7	67,3	76,7	72,9

	Periodo diurno		Periodo notturno
--	----------------	--	------------------

	LINEA VERONA-BRENNERO E LINEA FORTEZZA-SAN CANDIDO NUOVO COLLEGAMENTO FERROVIARIO "VARIANTE DI RIGA" VARIANTE VAL DI RIGA MISURE DI CARATTERIZZAZIONE ACUSTICA	
---	---	---

Linea ferroviaria	Fortezza-S.Candido	Tratta (pk)	4+600 – 4+700
Punto di Misura:	PS02	Comune:	Naz-Sciaves
Provincia:	Bolzano	Regione:	Provincia BZ
Cordinate Nord	46°46'17.71"N	Data/Ora Inizio	07/09/2020 – 9:00
Cordinate Est	11°39'12.74"E	Data/Ora Fine	08/09/2020 – 8:59
Distanza dall'asse:	20 m	Altezza dal p.c.	3 m

Tecnico Competente	 ENTECA n°7391 - ex art.21, commi 2 e 4 Dlgs. 42/2017 (Regione Lazio – DG 04838 del 16.12.2013)
---------------------------	--



SINTESI DATI ACUSTICI E METEO

	L _{AE,TR}	L _{eq,TR}	L _{eq,A}	L _{eq,R}	N. Treni		Temp. [°C]	Umidità [%]	Vento [m/s]	Pioggia [mm]
Giorno	102,8	55,2	58,7	56,2	59	Medio	18	80	< 5	0
Notte	91,8	47,2	51,7	49,8	2					

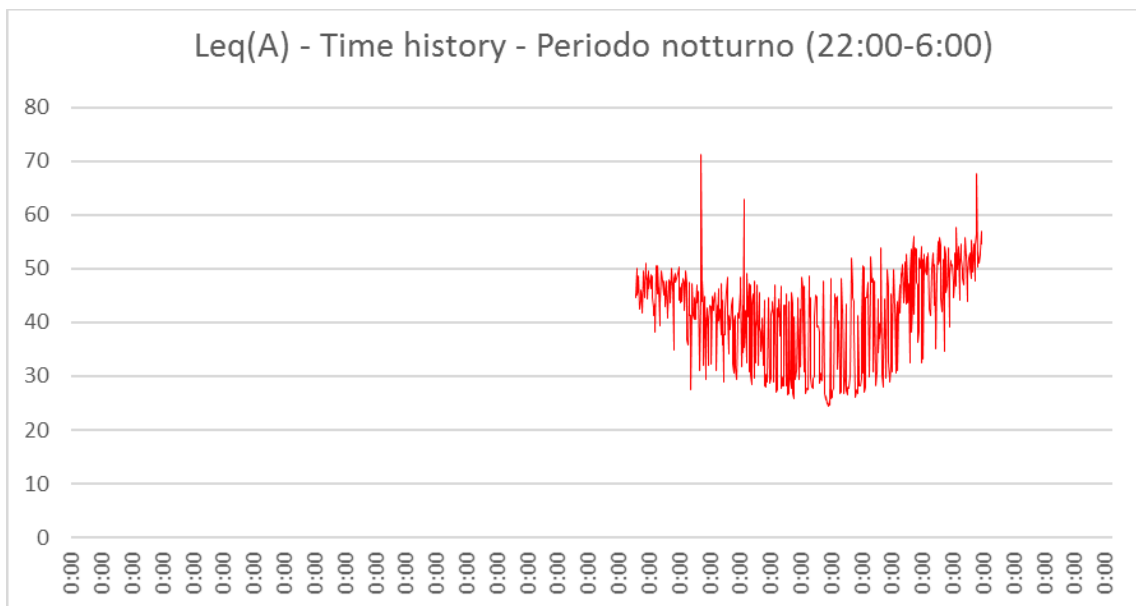
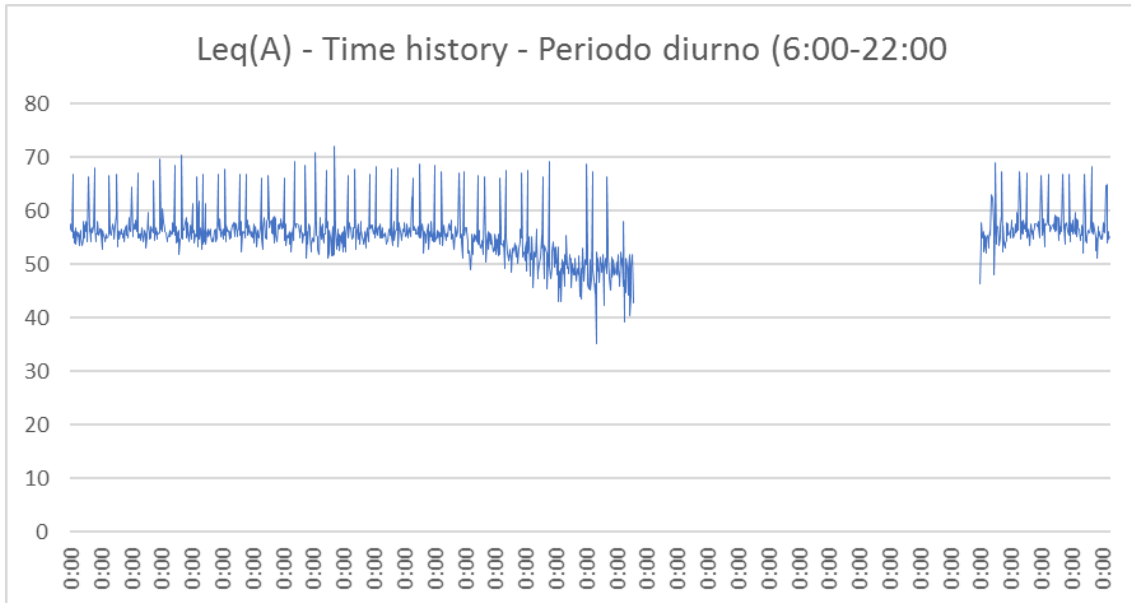
NOTE: stato della superficie di rotolamento: buono; armamento: su ballast, traverse: cls; terreno: fonoassorbente



**LINEA VERONA-BRENNERO E LINEA
FORTEZZA-SAN CANDIDO
NUOVO COLLEGAMENTO FERROVIARIO
"VARIANTE DI RIGA"
VARIANTE VAL DI RIGA
MISURE DI CARATTERIZZAZIONE ACUSTICA**



TIME HISTORY





**LINEA VERONA-BRENNERO E LINEA
FORTEZZA-SAN CANDIDO
NUOVO COLLEGAMENTO FERROVIARIO
"VARIANTE DI RIGA"
VARIANTE VAL DI RIGA
MISURE DI CARATTERIZZAZIONE ACUSTICA**



Linea Fortezza-S.Candido - Punto PS02 – periodo: 7/9/2020 (9:00) - 8/9/2020 (8:59)								Sintesi PS02				
N	Data	Num. TR	Direzione	Cat.	Comp.	Lungh. [m]	Vel. [km/h]	Ora	Durata -10 [s]	Leq -10 [dBA]	SEL -10 [dBA]	Lmax [dBA]
1	07/09/2020	101842	FORTEZZA	REG	ETR170 (6 casse)	107	70	09:03	7,5	76,5	85,3	81,8
2	07/09/2020	101847	S.CANDIDO	REG	ETR170 (6 casse)	107	70	09:25	7,3	75,3	83,9	80,2
3	07/09/2020	101844	FORTEZZA	REG	ETR170 (6 casse)	107	70	09:33	7,4	76,7	85,4	82,1
4	07/09/2020	101849	S.CANDIDO	REG	ETR170 (6 casse)	107	70	09:54	8,4	77,3	86,5	79,8
5	07/09/2020	101846	FORTEZZA	REG	ETR170 (6 casse)	107	70	10:03	8,7	74,8	84,2	82
6	07/09/2020	101851	Monguelfo	REG	ETR170 (6 casse)	107	70	10:24	8,4	74,8	84	79,9
7	07/09/2020	101848	FORTEZZA	REG	ETR170 (6 casse)	107	70	10:33	9,1	74,8	84,4	82
8	07/09/2020	101853	S.CANDIDO	REG	ETR170 (6 casse)	107	70	10:55	7,6	74,1	82,9	79,3
9	07/09/2020	101850	FORTEZZA	REG	ETR170 (6 casse)	107	70	11:04	9	78,7	88,2	82,8
10	07/09/2020	101855	S.CANDIDO	REG	ETR170 (6 casse)	107	70	11:24	5,8	78,1	85,7	82,2
11	07/09/2020	101852	FORTEZZA	REG	ETR170 (6 casse)	107	70	11:34	9,2	78,0	87,6	86,8
12	07/09/2020	101857	S.CANDIDO	REG	ETR170 (6 casse)	107	70	11:55	6,2	69,3	77,2	79,5
13	07/09/2020	101854	FORTEZZA	REG	ETR170 (6 casse)	107	70	12:03	7,6	75,3	84,1	80,4
14	07/09/2020	101859	S.CANDIDO	REG	ETR170 (6 casse)	107	70	12:24	8	75,4	84,4	81
15	07/09/2020	101856	FORTEZZA	REG	ETR170 (6 casse)	107	70	12:34	10,3	74,0	84,1	81
16	07/09/2020	101861	S.CANDIDO	REG	ETR170 (6 casse)	107	70	12:54	7,9	75,3	84,3	80,6
17	07/09/2020	101858	FORTEZZA	REG	ETR170 (6 casse)	107	70	13:03	8,4	77,5	86,7	80,9
18	07/09/2020	101863	S.CANDIDO	REG	ETR170 (6 casse)	107	70	13:24	7,1	75,3	83,8	80,7
19	07/09/2020	101860	FORTEZZA	REG	ETR170 (6 casse)	107	70	13:33	7,2	73,9	82,5	80
20	07/09/2020	101865	S.CANDIDO	REG	ETR170 (6 casse)	107	70	13:56	7,2	68,1	76,7	79,6
21	07/09/2020	101862	FORTEZZA	REG	ETR170 (6 casse)	107	70	14:10	9	78,4	87,9	82,6
22	07/09/2020	101867	S.CANDIDO	REG	ETR170 (6 casse)	107	70	14:25	8,3	76,9	86,1	82,8
23	07/09/2020	101864	FORTEZZA	REG	ETR170 (6 casse)	107	70	14:39	8	77,9	86,9	88,2
24	07/09/2020	101869	S.CANDIDO	REG	ETR170 (6 casse)	107	70	14:54	7,8	75,9	84,8	80,6
25	07/09/2020	101866	FORTEZZA	REG	ETR170 (6 casse)	107	70	15:06	7,4	82,0	90,7	88,7
26	07/09/2020	101871	S.CANDIDO	REG	ETR170 (6 casse)	107	70	15:24	7,7	75,1	84	80,6
27	07/09/2020	101868	FORTEZZA	REG	ETR170 (6 casse)	107	70	15:34	10,6	74,9	85,2	80



**LINEA VERONA-BRENNERO E LINEA
FORTEZZA-SAN CANDIDO
NUOVO COLLEGAMENTO FERROVIARIO
"VARIANTE DI RIGA"
VARIANTE VAL DI RIGA
MISURE DI CARATTERIZZAZIONE ACUSTICA**



Linea Fortezza-S.Candido - Punto PS02 – periodo: 7/9/2020 (9:00) - 8/9/2020 (8:59)								Sintesi PS02				
N	Data	Num. TR	Direzione	Cat.	Comp.	Lungh. [m]	Vel. [km/h]	Ora	Durata -10 [s]	Leq -10 [dBA]	SEL -10 [dBA]	Lmax [dBA]
28	07/09/2020	101873	S.CANDIDO	REG	ETR170 (6 casse)	107	70	15:54	7,6	68,7	77,5	80,6
29	07/09/2020	101870	FORTEZZA	REG	ETR170 (6 casse)	107	70	16:03	10,4	75,5	85,7	81,4
30	07/09/2020	101875	S.CANDIDO	REG	ETR170 (6 casse)	107	70	16:24	7,6	75,5	84,3	81
31	07/09/2020	101872	FORTEZZA	REG	ETR170 (6 casse)	107	70	16:33	9,9	75,3	85,3	80,8
32	07/09/2020	101877	S.CANDIDO	REG	ETR170 (6 casse)	107	70	16:54	7,6	74,9	83,7	80,1
33	07/09/2020	101874	FORTEZZA	REG	ETR170 (6 casse)	107	70	17:04	10,3	77,1	87,2	82,2
34	07/09/2020	101879	S.CANDIDO	REG	ETR170 (6 casse)	107	70	17:24	7,1	77,3	85,8	81,6
35	07/09/2020	101876	FORTEZZA	REG	ETR170 (6 casse)	107	70	17:34	10,4	74,5	84,7	81
36	07/09/2020	101878	FORTEZZA	REG	ETR170 (6 casse)	107	70	17:58	7,8	68,9	77,8	81,2
37	07/09/2020	101880	S.CANDIDO	REG	ETR170 (6 casse)	107	70	18:05	10,7	75,1	85,4	80,2
38	07/09/2020	101885	S.CANDIDO	REG	ETR170 (6 casse)	107	70	18:24	7,8	74,8	83,7	79,6
39	07/09/2020	101882	FORTEZZA	REG	ETR170 (6 casse)	107	70	18:33	10	74,6	84,6	81
40	07/09/2020	101887	S.CANDIDO	REG	ETR170 (6 casse)	107	70	18:55	8,3	75,3	84,5	80,4
41	07/09/2020	101884	FORTEZZA	REG	ETR170 (6 casse)	107	70	19:03	10,7	76,5	86,8	79,8
42	07/09/2020	101893	S.CANDIDO	REG	ETR170 (6 casse)	107	70	19:25	6,3	75,5	83,5	80,4
43	07/09/2020	101886	FORTEZZA	REG	ETR170 (6 casse)	107	70	19:33	10,3	74,9	85	80,9
44	07/09/2020	101895	S.CANDIDO	REG	ETR170 (6 casse)	107	70	19:54	7,6	68,1	76,9	80,4
45	07/09/2020	101888	FORTEZZA	REG	ETR170 (6 casse)	107	70	20:03	9,6	78,2	88	82,4
46	07/09/2020	101890	MERANO	REG	ETR170 (6 casse)	107	70	20:55	6	78,7	86,5	82,9
47	07/09/2020	101899	S.CANDIDO	REG	ETR170 (6 casse)	107	70	21:03	8,8	74,2	83,6	82,6
48	07/09/2020	101831	Casteldarne	REG	ETR170 (6 casse)	107	70	21:23	8,2	75,7	84,8	80,5
49	07/09/2020	101892	FORTEZZA	INV	ETR170 (6 casse)	107	70	23:31	13,4	79,6	90,9	83,3
50	08/09/2020	101833	S.CANDIDO	REG	ETR170 (6 casse)	107	70	05:52	7,7	75,8	84,7	80,9
51	08/09/2020	101835	S.CANDIDO	REG	ETR170 (6 casse)	107	70	06:21	7,1	77,3	85,8	83,6
52	08/09/2020	101830	MERANO	REG	ETR170 (6 casse)	107	70	06:30	8,5	68,4	77,7	81,2
53	08/09/2020	101837	S.CANDIDO	REG	ETR170 (6 casse)	107	70	06:54	7,2	75,9	84,5	81,5
54	08/09/2020	101832	FORTEZZA	REG	ETR170 (6 casse)	107	70	07:04	7,9	77,2	86,2	80,3





**LINEA VERONA-BRENNERO E LINEA
FORTEZZA-SAN CANDIDO
NUOVO COLLEGAMENTO FERROVIARIO
"VARIANTE DI RIGA"
VARIANTE VAL DI RIGA
MISURE DI CARATTERIZZAZIONE ACUSTICA**



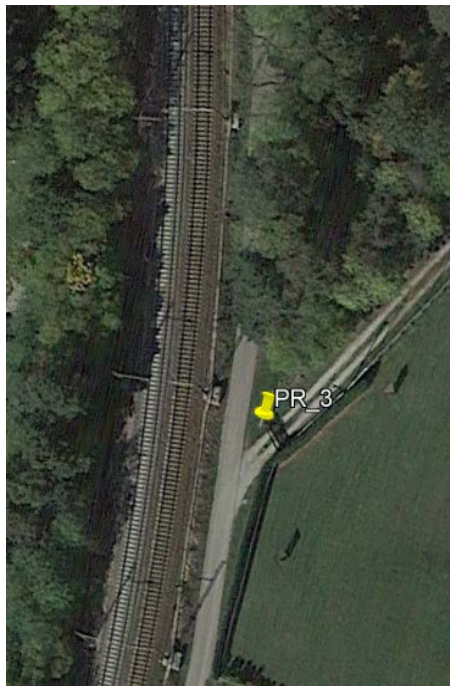
Linea Fortezza-S.Candido - Punto PS02 – periodo: 7/9/2020 (9:00) - 8/9/2020 (8:59)								Sintesi PS02				
N	Data	Num. TR	Direzione	Cat.	Comp.	Lungh. [m]	Vel. [km/h]	Ora	Durata -10 [s]	Leq -10 [dBA]	SEL -10 [dBA]	Lmax [dBA]
55	08/09/2020	101839	S.CANDIDO	REG	ETR170 (6 casse)	107	70	07:24	7,4	76,0	84,7	81,1
56	08/09/2020	101836	FORTEZZA	REG	ETR170 (6 casse)	107	70	07:34	9,5	75,8	85,6	80,2
57	08/09/2020	101841	S.CANDIDO	REG	ETR170 (6 casse)	107	70	07:54	7,4	67,9	76,6	80
58	08/09/2020	101838	FORTEZZA	REG	ETR170 (6 casse)	107	70	08:03	9,3	74,8	84,5	79,8
59	08/09/2020	101843	S.CANDIDO	REG	ETR170 (6 casse)	107	70	08:24	7,8	75,7	84,6	80,6
60	08/09/2020	101840	FORTEZZA	REG	ETR170 (6 casse)	107	70	08:33	9,6	75,8	85,6	81,8
61	08/09/2020	101845	S.CANDIDO	REG	ETR170 (6 casse)	107	70	08:54	7,7	75,7	84,6	80,8

<input type="checkbox"/>	Periodo diurno	<input checked="" type="checkbox"/>	Periodo notturno
--------------------------	----------------	-------------------------------------	------------------

	LINEA VERONA-BRENNERO E LINEA FORTEZZA-SAN CANDIDO NUOVO COLLEGAMENTO FERROVIARIO "VARIANTE DI RIGA" VARIANTE VAL DI RIGA MISURE DI CARATTERIZZAZIONE ACUSTICA	
---	---	---

Linea ferroviaria	Verona-Brennero	Tratta (pk)	194+300 – 194+400
Punto di Misura:	PR02	Comune:	Varna
Provincia:	Bolzano	Regione:	Provincia BZ
Cordinate Nord	46°45'45.00"N	Data/Ora Inizio	08/09/2020 – 10:45
Cordinate Est	11°38'12.74"E	Data/Ora Fine	09/09/2020 – 10:44
Distanza dall'asse:	10,5 m	Altezza dal p.f.	1,7 m

Tecnico Competente	 ENTECA n°7391 - ex art.21, commi 2 e 4 Dlgs. 42/2017 (Regione Lazio – DG 04838 del 16.12.2013)
---------------------------	--

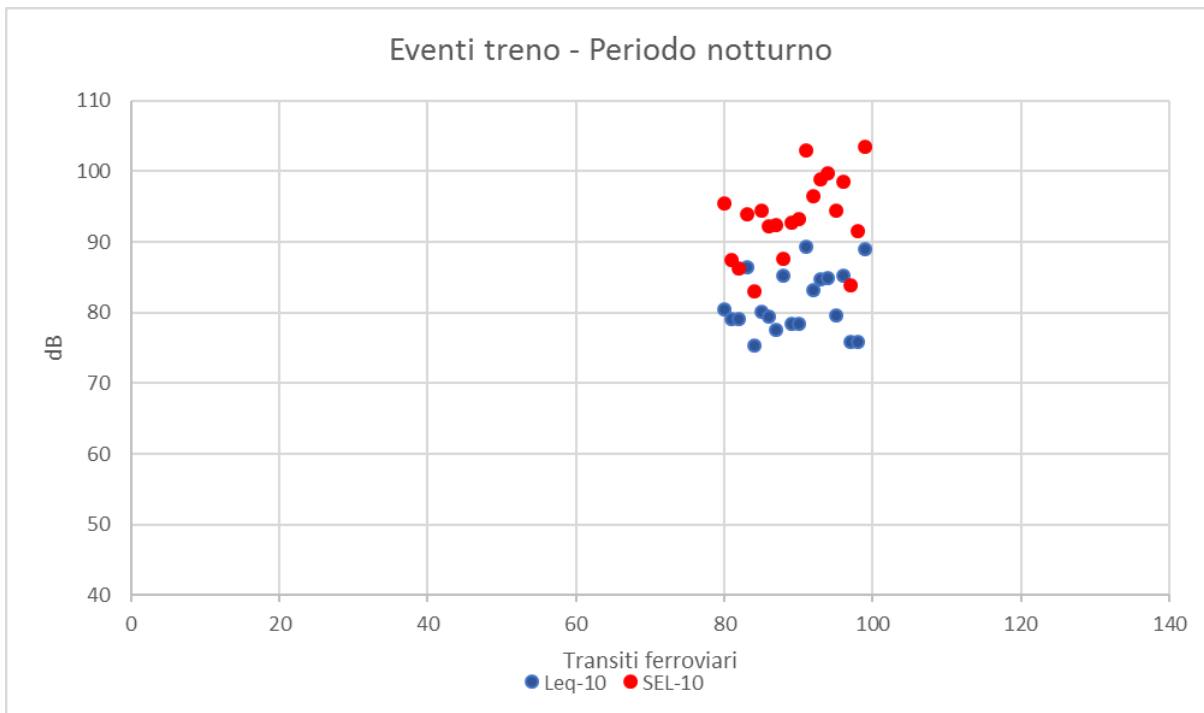
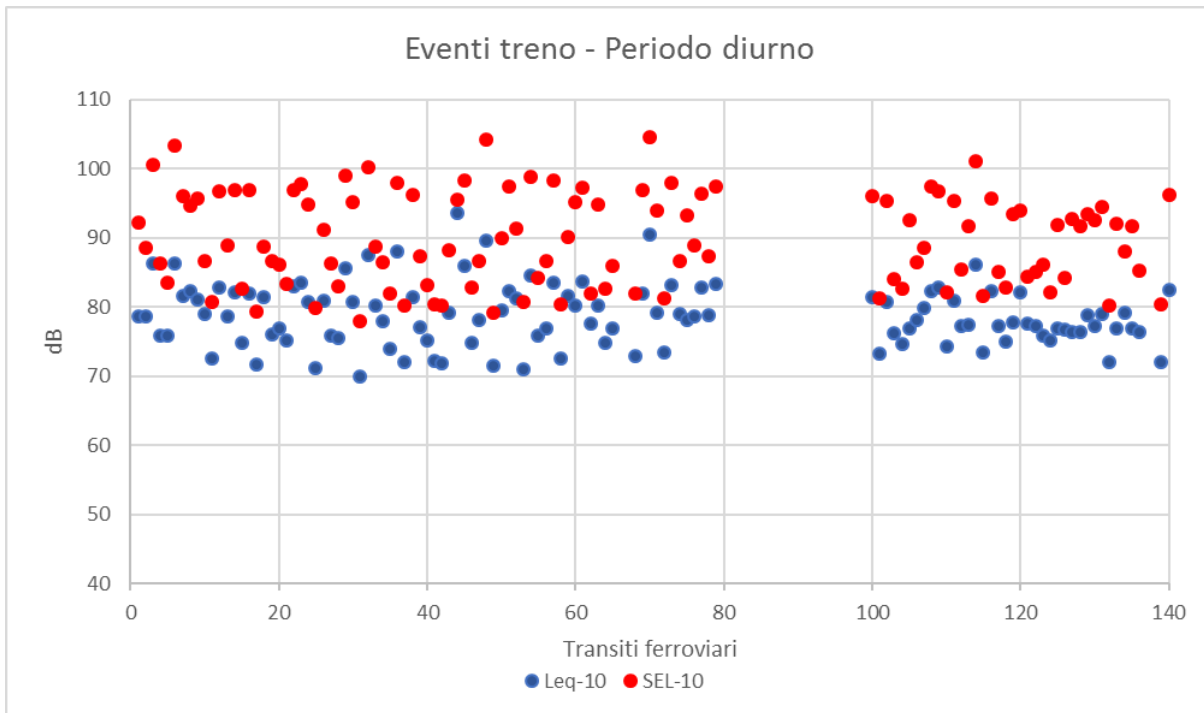


SINTESI DATI ACUSTICI E DATI METEO

	$L_{AE,TR}$	$L_{eq,TR}$	$L_{eq,R}$	N. Treni		Temp. [°C]	Umidità [%]	Vento [m/s]	Pioggia [mm]
Giorno	115,2	67,6	60,1	120	Medio	17	80	< 5	0
Notte	109,1	65,1	54,5	20					

NOTE: stato della superficie di rotolamento: buono; armamento: su ballast, traverse: cls; terreno: fonoriflettente

VALUTAZIONE EVENTI TRENO



Linea Verona-Brennero - Punto PR02 – periodo: 8/9/2020 (10:45) - 9/9/2020 (10:44)								Sintesi					Spettro SEL-10 [dB]								Spettro Leq-10 [dB]							
N	Data	Num. TR	Direzione	Cat.	Comp	Lungh. [m]	Velocità [km/h]	Ora	Durat a -10 [s]	Leq -10 [dBA]	SEL -10 [dBA]	Lmax [dBA]	63 Hz	125 Hz	250 Hz	500 Hz	1k Hz	2k Hz	4k Hz	8k Hz	63 Hz	125 Hz	250 Hz	500 Hz	1k Hz	2k Hz	4k Hz	8k Hz
1	08/09/2020	149838	BRENNERO	MRI	2 loc + 25 vag	540	80	10:50	22,9	78,6	92,2	82,9	83,1	88,1	83,3	81,9	80,6	80,8	79	80,9	69,5	74,9	69,7	68,3	67,1	67,2	65,6	70
2	08/09/2020	100081	BOLOGNA C.LE	EC	1 loc + 7 vag	195	95	10:52	9,9	78,6	88,5	82	81	86,2	86,6	80,6	75,5	75,4	71,3	63,1	71,2	76,6	77,2	70,8	65,7	66,3	61,6	53,4
3	08/09/2020	140558	BRENNERO	TEC	2 loc + 28 vag	600	75	10:59	26,4	86,4	100,6	90,8	85,1	85,7	87,8	90,3	92,6	89,5	82,3	71	70,7	71,4	73,5	76,4	78,9	75,3	68	56,7
4	08/09/2020	100088	BRENNERO	EC	1 loc + 7 vag	195	95	11:09	11,2	75,8	86,3	80,5	78	78,5	81,5	77	74,8	74,9	70,8	62,9	67,4	68,3	71,2	66,6	64,5	64,7	60,3	52,4
5	08/09/2020	120719	MERANO	REG	ETR170 (6casce)	170	90	11:18	6,1	75,8	83,6	80,1	73,5	81	76,1	78,2	73,1	71	67,3	70,4	65,5	74,4	68,8	70,4	65,1	63,1	59,5	67,4
6	08/09/2020	149825	POGGIO RUSCO	TME	1 loc + 19 vago	400	40	11:37	49,7	86,4	103,3	89,4	88,6	92,6	98	96,3	92,8	90,9	86,6	77,1	71,6	75,6	81,2	79,4	76	74	69,7	60,4
7	08/09/2020	148861	Verona P.Vescovo	MRI	2 loc + 22 vag	480	85	11:43	26,8	81,7	96	89,4	85,4	89,5	87,2	89,1	87,1	82,3	77,9	72,5	70,9	74,9	72,7	74,8	74	68	63,3	58,6
8	08/09/2020	144121	BS EST F. MERCI	EUC	2 loc + 28 vag	600	85	11:48	17	82,4	94,7	90	85,6	88,8	86	88,2	84,2	81,9	77,7	68,2	73,6	76,5	73,6	75,9	73	69,5	65,4	55,7
9	08/09/2020	142143	VERONA QUADR.EUR	TEC	2 loc + 25 vag	540	85	11:54	28,7	81,1	95,7	88,3	86,5	91,3	88,2	88,3	85,8	83,4	79,2	70	72	76,8	73,5	73,6	71,2	68,8	64,6	55,4
10	08/09/2020	120721	MERANO	REG	ETR170 (6casce)	170	90	12:20	5,8	79	86,6	82	77	77,6	78,2	74,2	78,9	72,3	66,2	55,6	69,1	70,1	70,9	66,4	72,2	65,5	59	48,3
11	08/09/2020	120716	BRENNERO	REG	ETR170 (6casce)	170	90	12:40	6,4	72,6	80,7	75,7	74,5	71,3	73,4	72,4	69,9	73,5	64,3	57,1	66,2	63	65,5	64,5	61,9	65,7	57,2	50,4
12	08/09/2020	143125	VERONA QUADR.EUR	TEC	2 loc + 28 vag	600	70	12:43	24,7	82,8	96,7	88,8	86,9	88,6	87,1	90	86,3	85	79,2	69,8	73,1	74,7	73,6	76,2	72,4	71,1	65,4	56
13	08/09/2020	100085	BOLOGNA C.LE	EC	1 loc + 7 vag	195	95	12:52	11	78,6	89	82,5	80,2	84,5	84,1	79,8	78	77,2	73,6	64,6	69,8	74,3	73,9	69,5	67,9	67,4	63,5	54,5
14	08/09/2020	142133	VERONA QUADR.EUR	TEC	2 loc + 22 vag	480	65	12:59	29,7	82,2	96,9	88	87,1	90,3	87,8	90,3	85,7	85,4	80,1	75,2	72,3	75,5	73,1	75,7	71	70,5	65,3	72,2
15	08/09/2020	120723	MERANO	REG	ETR170 (6casce)	170	90	13:19	6,1	74,9	82,7	79,1	73,3	78,1	76	74,9	73,2	73,5	66,5	67,5	65,1	71,1	68,2	67,1	65,2	65,8	58,9	61,8
16	08/09/2020		VERONA PN SCALO	MRI	2 loc + 35 vag	740	80	13:29	31,4	82	96,9	88,3	85,7	90,6	86,1	88,2	84,5	84,5	83,2	82,5	70,7	75,6	71,2	73,6	70,6	70,7	69,6	67,7
17	08/09/2020	120720	BRENNERO	REG	ETR170 (6casce)	170	95	13:38	5,8	71,7	79,4	74,2	71,9	70,4	71,4	69,3	71,4	66,8	63,5	54,1	64,2	62,9	64,7	61,7	64,1	59,4	56,3	46,9
18	08/09/2020	102261	BOLOGNA C.LE	REG	1 loc + 6 vag	175	95	13:42	5,4	81,4	88,8	87,1	76,8	81,9	79	77,7	77,8	76,9	70,3	60,7	68,8	74,3	71,4	69,9	70,6	74,6	62,5	52,9
19	08/09/2020		BRENNERO	EC	1 loc + 7 vag	195	80	13:46	11,7	76	86,7	80,7	80,8	77,4	78,2	77,7	75,9	75,3	71,7	62	69,9	66,5	67,6	66,9	65,4	65,1	61	51,3
20	08/09/2020	102958	BRENNERO	REG	1 loc + 5 vag	145	80	14:13	8,2	77	86,1	83,3	73,1	73,8	76,9	75,2	76	73,3	70,3	60,8	63,8	64,4	68,4	65,8	66,9	64,1	60,9	51,6
21	08/09/2020	120725	MERANO	REG	ETR170 (6casce)	170	85	14:18	6,5	75,2	83,4	79,5	75,8	78,9	77,7	77	74,1	73,2	66	58,2	67,4	70,9	69,5	69,8	66,1	65,8	58,4	51
22	08/09/2020	143126	BRENNERO	TEC	2 loc + 22 vag	480	65	14:21	24,2	83	96,9	89,4	84,2	83,6	85,1	87,2	88,6	85,3	79	69,2	70,2	69,5	71	73,4	75	71,5	64,9	55,2
23	08/09/2020	143821	VERONA QUADR.EUR	TEC	2 loc + 28 vag	600	75	14:23	26,7	83,5	97,8	91	87,8	90,3	88,6	89,5	87,6	85,5	80,3	75,4	73,3	75,8	74,4	75,2	73,8	71,2	66,2	61,5
24	08/09/2020	148867	VERONA QUADR.EUR	MRI	2 loc + 22 vag	480	65	14:28	25,4	80,8	94,8	89,2	82,7	92	89,4	87	82,7	82,4	76,7	67,5	68,4	77,9	75,2	72,9	68,6	68,9	62,6	53,4
25	08/09/2020		BRENNERO	REG	ETR170 (6casce)	170	85	14:37	7,5	71,1	79,8	74,5	73,7	70,8	73	72,3	69,8	72,1	63,8	55,8	64,8	62,3	64,6	64,2	61,4	64,6	56,1	49,1
26	08/09/2020		VENEZIA MESTRE	EC	1 loc + 7 vag	195	90	15:12	10,5	81	91,2	85,7	78,7	83,8	82,3	79,9	77	77,5	81,4	78,5	68,6	74	72	69,9	67	67,5	71,6	68,5

Linea Verona-Brennero - Punto PR02 – periodo: 8/9/2020 (10:45) - 9/9/2020 (10:44)								Sintesi					Spettro SEL-10 [dB]								Spettro Leq-10 [dB]							
N	Data	Num. TR	Direzione	Cat.	Comp	Lungh. [m]	Velocità [km/h]	Ora	Durat a -10 [s]	Leq -10 [dBA]	SEL -10 [dBA]	Lmax [dBA]	63 Hz	125 Hz	250 Hz	500 Hz	1k Hz	2k Hz	4k Hz	8k Hz	63 Hz	125 Hz	250 Hz	500 Hz	1k Hz	2k Hz	4k Hz	8k Hz
27	08/09/2020	100084	BRENNERO	EC	1 loc + 6 vag	175	90	15:14	11	75,9	86,3	80,5	78,5	77,2	78,8	76,1	75,9	76	71,4	62,5	68	66,7	68,5	65,7	65,6	65,8	60,9	52,3
28	08/09/2020		MERANO	REG	ETR170 (6casse)	170	85	15:22	5,5	75,6	83	79,1	72,7	76,8	76,3	72,6	74,3	69,3	67,3	62,7	65,3	69,4	69,2	65	66,9	62,3	60,4	55,8
29	08/09/2020	144130	BRENNERO	EUC	1 loc + 31 vag	580	80	15:24	21,9	85,6	99,1	94,5	89,8	86	88,6	85	85,7	91,3	78	70	76	72,2	74,9	71,2	71,9	85,8	70,9	56,2
30	08/09/2020		VERONA QUADR.EUR	TEC	2 loc + 31 vag	660	80	15:33	28,2	80,7	95,2	88,5	86,7	89,8	86,7	86,4	84	83,8	81,4	80,6	72,1	75,3	72,1	71,8	69,5	69,6	71,8	69,6
31	08/09/2020	120724	BRENNERO	REG	ETR170 (6casse)	170	90	15:38	6,3	70	78	73,1	72,2	68,9	69,4	68,7	68,8	65,6	62,2	53,8	64,3	60,9	61,8	60,8	61,1	58,1	54,6	46,3
32	08/09/2020	140561	BRENNERO	EUC	1 loc + 22 vag	460	80	15:47	19	87,6	100,3	91,5	90,4	87	89,6	89,3	91,5	88,6	82,2	77,1	77,5	74,2	76,9	76,5	78,9	76,1	69,2	64,1
33	08/09/2020	102263	BOLOGNA C.LE	REG	1 loc + 6 vag	175	80	15:52	7,1	80,2	88,7	85,4	72,7	82,7	79,8	78,7	79,3	77,5	72,2	61,3	63,9	74,1	71,2	69,9	70,7	69,1	63,8	52,6
34	08/09/2020	102260	BRENNERO	REG	1 loc + 6 vag	175	75	16:15	7,1	78	86,5	84,6	76,9	72,9	75,9	75,3	77	75,6	70,1	61,4	68,1	63,7	67,4	66,4	72,9	73,6	61	52,4
35	08/09/2020	120729	MERANO	REG	ETR170 (6casse)	170	80	16:19	6,4	73,9	82	77,1	73,5	78,5	76,4	77	71,6	71,5	64,9	57,9	65,4	71,2	69,3	69,3	63,7	63,8	57,2	50,6
36	08/09/2020	144131	BS EST F. MERCI	EUC	2 loc + 22 vag	480	75	16:32	9,7	88	97,9	95,4	87,6	88,5	88	90,2	86,8	86,3	84,3	81,6	75,9	75,5	75,1	77,8	76,8	76	79,5	77,5
37	08/09/2020	120726	BRENNERO	REG	ETR170 (6casse)	170	85	16:37	6,4	72,1	80,2	75,5	71,8	68,5	69,1	71,1	68,3	74,1	65,9	59,4	64,1	60,6	61,3	63	60,6	66,4	58,5	52,8
38	08/09/2020	143129	VERONA QUADR.EUR	TEC	1 loc + 30 vag	620	80	17:07	30	81,5	96,3	89,4	86	90,2	87,5	90,1	85,6	84,3	79,6	70,3	71,4	75,5	72,9	75,3	70,8	69,6	64,9	56,3
39	08/09/2020	100086	BRENNERO	EC	1 loc + 7 vag	195	90	17:10	10,6	77,1	87,4	83,4	78,4	76,5	79	77,3	76,3	76,4	71,9	62,7	68	66,1	69	66,9	66,1	66,2	61,5	52,5
40	08/09/2020	120731	MERANO	REG	ETR170 (6casse)	170	95	17:18	6,4	75,2	83,2	77,7	76,7	76,7	79	72,3	74,3	68,4	65,3	56	68,5	68,7	71,3	64,6	67	61,3	58,1	48,5
41	08/09/2020	120728	BRENNERO	REG	ETR170 (6casse)	170	85	17:35	6,6	72,2	80,4	75,7	79,4	69,7	72,3	73,2	69,4	73,5	64,5	58	71,2	61,4	64,5	65,4	62	65,8	56,6	50,8
42	08/09/2020	101880	S.CANDIDO	REG	ETR170 (6casse)	170	85	17:42	6,8	71,9	80,3	75,5	77,3	71,1	71,4	75,3	70,4	71,6	65,3	56,8	69	62,7	63,4	67	62,7	63,9	57,4	49,6
43	08/09/2020	102265	BOLOGNA C.LE	REG	1 loc + 6 vag	175	80	17:52	7,9	79,2	88,2	85	75,9	82,7	81,5	78,1	76,6	74,6	71,2	61,6	66,8	74,3	73,1	69,1	68,9	65,6	62,2	52,7
44	08/09/2020	161502	BRENNERO	MRI	1 loc + 40 vag	620	80	18:01	1,6	93,6	95,6	98,8	83,6	86,7	87,7	86,6	89,3	84,1	86,7	70,6	68,9	72,2	73,1	72,1	74,8	69,4	86,7	65,5
45	08/09/2020	140569	VERONA QUADR.EUR	TEC	1 loc + 31 vag	580	80	18:09	17,2	85,9	98,3	92,2	87,8	89,6	89,9	91,6	86,2	86	81,6	76,6	72,6	74,5	75,5	77,4	75,2	71	69,3	64,3
46	08/09/2020	120733	MERANO	REG	ETR170 (6casse)	170	90	18:18	6,5	74,8	82,9	78,7	74,8	79,8	77,1	77,3	73,5	72	67,8	65,2	67,8	72,6	68,8	69,4	65,3	64,2	60,4	58,7
47	08/09/2020	102262	BRENNERO	REG	1 loc + 6 vag	175	85	18:22	7,2	78,1	86,7	83,8	77	75,5	78,4	76,6	75,2	77	70,2	61,9	68	66,5	69,9	68,1	66,4	74,4	61,3	53,1
48	08/09/2020	142129	VERONA QUADR.EUR	TEC	2 loc + 25 vag	540	85	18:30	28,1	89,7	104,2	96,7	87,2	89,5	91,2	94,3	94	93,3	91,8	84,6	72,7	75	77	79,9	79,5	79	77,5	70,1
49	08/09/2020	120730	BRENNERO	REG	ETR170 (6casse)	170	90	18:37	5,8	71,6	79,2	74,3	73,2	70,4	73,2	68,3	70,2	67,6	64,2	55,8	65,2	62,3	66,3	60,3	62,7	60,3	56,4	48,4
50	08/09/2020		BOLOGNA C.LE	EC	1 loc + 7 vag	195	90	18:42	10,9	79,6	90	83,7	79	84,6	86,7	80,8	78,7	77,6	74	65,3	69	74,5	76,8	70,5	68,6	67,4	63,8	55,1
51	08/09/2020	142138	BRENNERO	TEC	2 loc + 35 vag	740	80	18:43	31,9	82,3	97,4	88,7	83,5	85,7	87,9	88,1	87,3	86,3	80,3	70,3	68,4	70,8	72,9	73	73	71,3	65,1	55,1
52	08/09/2020	100083	VERONA P.NUOVA	EC	1 loc + 7 vag	195	90	18:48	10,3	81,2	91,4	88,7	79,8	86,2	86,8	82,9	76,5	76,7	77,1	82,8	69,3	76	76,2	73	66,3	66,2	76,7	76



Linea Verona-Brennero - Punto PR02 – periodo: 8/9/2020 (10:45) - 9/9/2020 (10:44)								Sintesi					Spettro SEL-10 [dB]								Spettro Leq-10 [dB]															
N	Data	Num. TR	Direzione	Cat.	Comp	Lungh. [m]	Velocità [km/h]	Ora	Durat a -10 [s]	Leq -10 [dBA]	SEL -10 [dBA]	Lmax [dBA]	63 Hz	125 Hz	250 Hz	500 Hz	1k Hz	2k Hz	4k Hz	8k Hz	63 Hz	125 Hz	250 Hz	500 Hz	1k Hz	2k Hz	4k Hz	8k Hz								
53	08/09/2020	110956	BRENNERO	REG	ETR170 (6casse)	170	90	19:01	9,6	71	80,7	75,4	84	72,6	72	72,3	70,1	70,9	65,7	59,7	74,3	62,9	64,5	63,9	62,3	63,2	58,1	52,9								
54	08/09/2020	143119	VERONA QUADR.EUR	TEC	2 loc + 29 vag	620	80	19:02	26,5	84,6	98,8	91,8	88,4	89,1	88,7	89,3	87,6	86	84,6	80,8	73,1	73,8	73,4	74,7	73,5	71,8	76,2	74,3								
55	08/09/2020	120735	MERANO	REG	ETR170 (6casse)	170	90	19:18	6,7	75,9	84,2	78,7	74,7	79	81,5	76,6	74,8	74,3	66,9	58,7	66,2	72	73,6	69,1	66,8	66,9	59,2	51,3								
56	08/09/2020	100082	BRENNERO	EC	1 loc + 6 vag	175	80	19:18	9,4	76,9	86,6	82,1	77,5	76,8	82,1	77,9	76,4	75,1	70,2	62,7	67,7	67	72,4	68,6	66,9	65,7	60,3	52,8								
57	08/09/2020	143155	VERONA QUADR.EUR	TEC	2 loc + 25 vag	540	85	19:25	30,3	83,6	98,4	89	87,6	90,4	90	88,5	84,2	85,2	89,6	79,1	72,6	75,5	75,1	75	71,8	70,6	76,6	66,2								
58	08/09/2020	120732	BRENNERO	REG	ETR170 (6casse)	170	85	19:38	6,2	72,5	80,4	76,3	73,9	70,8	72,9	71,8	70,3	71,6	65,8	58,8	65,9	62,8	65	63,9	62,8	63,8	58,3	52,2								
59	08/09/2020	102267	VERONA P.NUOVA	REG	1 loc + 6 vag	175	85	19:54	7,1	81,6	90,1	87,3	78,2	84,6	84	81,8	78	77,4	72,4	63,3	69,3	75,9	75,4	73,3	69,5	75,6	63,6	54,8								
60	08/09/2020	143101	VERONA QUADR.EUR	TEC	2 loc + 35 vag	740	80	20:00	31,3	80,3	95,2	86,6	88	89,6	88	87,3	83,9	83	78,7	71,5	73,1	74,7	73,1	72,5	69	68,1	63,8	70,7								
61	08/09/2020	143132	BRENNERO	TEC	1 loc + 30 vag	620	80	20:04	23,4	83,7	97,3	89,7	86,3	85	87,8	88	88,6	86,1	80,7	70,5	72,4	71	74	74,3	75	72,5	66,7	56,5								
62	08/09/2020	138345	VERONA PN SCALO	LIS	1 loc	20	90	20:05	2,7	77,7	82	81	72,6	74,8	72,8	73,5	72,9	70,6	62,7	56,7	68	70,4	68,5	69	69,1	67,6	58,8	52,8								
63	08/09/2020	143105	Trento Roncafort	TEC	2 loc + 22 vag	480	75	20:10	27,9	80,3	94,8	87,3	83,3	88,8	87,3	86,6	83,8	83,2	78,4	72,2	69,1	74,2	73,2	72,1	69,4	68,8	63,8	58,2								
64	08/09/2020	120737	MERANO	REG	ETR170 (6casse)	170	90	20:19	6	74,9	82,6	78	72,5	77,3	79,8	72,5	72,7	67,6	65,1	57,7	64,7	69,8	72,7	64,8	65,2	60	57,8	50,1								
65	08/09/2020	102264	BRENNERO	REG	1 loc + 6 vag	175	85	20:23	8,1	76,9	86	81,6	78,3	74,4	80,9	76,1	75,2	74,4	70,4	62,8	69,1	65,3	72,5	67,1	66,4	66,3	61,3	53,7								
66	08/09/2020	140559	VERONA QUADR.EUR	TEC	-	-	-	20:27	Incroccio treni – sovrapposizione dei livelli acustici																											
67	08/09/2020	162844	BRENNERO	MRI	i-	-	-	20:27																												
68	08/09/2020	120736	BRENNERO	REG	ETR170 (6casse)	170	90	20:37	8	72,9	81,9	76,5	87,3	90,1	91,5	93,2	91,9	90,6	89,6	82,9	72,7	74,1	76,5	81,7	77,5	79,2	80,2	71,3								
69	08/09/2020	148866	BRENNERO	MRI	2 loc + 29 vag	620	80	20:47	31,4	82	97	89,1	76,7	71,3	76,6	75,3	72,4	70,2	66,9	63,3	67,6	62,1	68,8	66,2	63,9	61,6	59,4	62,9								
70	08/09/2020	163137	VERONA QUADR.EUR	TEC	2 loc + 28 vag	600	75	20:51	25,7	90,5	104,6	95,3	80,6	88,2	90,4	88,5	88,2	82,6	77,2	67,2	68	72,9	76	74,6	73,3	67,5	62	52,1								
71	08/09/2020	162563	Sommacampagna	TEC	2 loc + 31 vag	660	85	20:58	30,3	79,2	94	85,4	85,7	89,6	94,4	94,8	94,7	93,6	89,7	80,3	71,5	75,4	80,4	80,6	80,8	79,5	75,7	66								
72	08/09/2020	101828	BRENNERO	REG	ETR170 (6casse)	170	85	21:07	6,3	73,4	81,3	77	85,1	89,3	87,2	85,8	83,2	82,3	77,9	69,8	70,3	74,5	72,9	71	68,4	67,7	63	54,9								
73	08/09/2020	162161	PD INTERPORTO	TEC	2 loc + 30 vag	640	85	21:08	29,1	83,2	97,9	91,3	70,1	69,1	74,2	74,1	70,3	74,6	66,9	59,6	62,1	61,1	66,8	66,2	62,6	66,9	59,1	52,5								
74	08/09/2020	101890	MERANO	REG	ETR170 (6casse)	170	95	21:26	5,7	79,1	86,7	83,5	86,5	89,5	89	89,3	88,2	86,1	82,6	73,5	71,9	75,1	74,5	74,7	73,5	71,5	68,1	59,1								
75	08/09/2020	143154	BRENNERO	TEC	1 loc + 30 vag	620	80	21:36	33	78,2	93,3	86	70,8	80,6	88,6	79,4	74,9	76,2	70,7	64,9	63,5	74,2	82,4	73,6	67,2	68,7	63,6	59,6								
76	08/09/2020	100185	BOLZANO	EC	1 loc + 7 vag	195	90	21:42	10,8	78,6	88,9	82,4	83,4	86,2	87,2	85	83,1	81,8	77,6	69,2	68,2	70,9	72,2	72,5	67,9	66,6	62,4	54								
77	08/09/2020	142116	BRENNERO	TEC	2 loc + 22 vag	480	75	21:48	22,8	82,9	96,5	89,7	79,3	85,6	89	80,2	75	76,6	70,4	62,1	69,7	75,3	79,3	70,1	65,1	67,1	60,5	52,2								
78	08/09/2020	102771	BOLZANO	REG	1 loc + 5 vag	150	80	21:55	7,2	78,8	87,4	84,5	84,4	86,2	88,6	87	86,4	85,4	78,9	70	70,6	72,4	75	73,5	73,8	71,7	69	56								

Linea Verona-Brennero - Punto PR02 – periodo: 8/9/2020 (10:45) - 9/9/2020 (10:44)								Sintesi					Spettro SEL-10 [dB]								Spettro Leq-10 [dB]							
N	Data	Num. TR	Direzione	Cat.	Comp	Lungh. [m]	Velocità [km/h]	Ora	Durat a -10 [s]	Leq -10 [dBA]	SEL -10 [dBA]	Lmax [dBA]	63 Hz	125 Hz	250 Hz	500 Hz	1k Hz	2k Hz	4k Hz	8k Hz	63 Hz	125 Hz	250 Hz	500 Hz	1k Hz	2k Hz	4k Hz	8k Hz
79	08/09/2020	143241	Trento Roncafort	TEC	2 loc + 28 vag	600	75	21:59	25,7	83,4	97,5	88	72,5	82,7	82	76,7	74,7	73	71,1	61,7	63,5	73,9	73,4	67,7	65,6	64	62,2	52,8
80	08/09/2020	140563	VERONA QUADR.EUR	TEC	2 loc + 31 vag	660	85	22:05	31,7	80,5	95,5	89,3	80	93,8	94,2	89	85,1	83,8	83	80,4	66	79,9	80,9	75	71,1	69,7	68,9	69,1
81	08/09/2020	102266	BRENNERO	REG	1 loc + 5 vag	150	80	22:12	6,9	79,1	87,5	84,6	85,3	89,3	87,3	86,5	84,4	82,6	80,1	80,3	70,3	74,3	72,3	71,4	69,3	71,2	66,2	66,5
82	08/09/2020	101829	TRENTO	REG	ETR170 (6casse)	170	95	22:42	5,2	79,1	86,2	83,2	75,9	74,9	82	77,3	75,4	77	70,2	64,1	67,4	66,4	74,3	69,3	67,4	76,2	61,7	55,8
83	08/09/2020	123827	BOLZANO	REG	ETR170 (6casse)	170	95	22:54	5,7	86,5	94	92,1	75,4	80,6	82,5	78,5	75,3	74,1	69	61,1	68,3	73,8	75,9	71,3	68,3	67,6	62,2	53,9
84	08/09/2020	123818	FORTEZZA	REG	ETR170 (6casse)	170	95	23:09	5,8	75,4	83	78,2	69,9	81,1	79,9	79,4	73,4	77,3	80	90,3	62	73,9	72,3	71,6	65,6	70,1	73,4	82,9
85	08/09/2020	143124	BRENNERO	TEC	2 loc + 28 vag	600	80	23:16	27,1	80,2	94,5	88,1	74,2	69,6	83,9	75,4	70,7	74,3	66,9	61,5	66,6	62,2	78,6	67,8	63,2	66,7	59,4	54,1
86	08/09/2020	162506	BRENNERO	TEC	2 loc + 31 vag	660	80	23:23	18,5	79,5	92,2	83,8	84,2	85,8	88,4	84,5	84,5	82,3	78,7	70,5	69,8	71,3	74	70,1	70,5	73	64,2	56,1
87	08/09/2020	143148	BRENNERO	TEC	2 loc + 29 vag	620	80	23:28	30,9	77,5	92,4	81,9	86,1	87,4	87,2	81,8	82	79,9	76,5	70,4	73,3	74,9	74,7	69	69,6	67,2	63,7	58,2
88	09/09/2020	123820	FORTEZZA	REG	ETR170 (6casse)	170	95	00:17	1,7	85,3	87,6	89,4	85,4	85,4	88,4	82,1	82,5	80,3	76,8	68,7	70,8	70,6	74	67,2	67,7	65,4	61,9	53,8
89	09/09/2020	162522	BRENNERO	TEC	2 loc + 28 vag	600	80	00:34	27,2	78,5	92,8	82,4	69,6	68,5	77,4	75,3	70,3	74,9	71,2	83,4	61,8	60,8	70,4	67,5	62,8	67,3	67,5	79,2
90	09/09/2020	149842	BRENNERO	TEC	2 loc + 31 vag	660	75	00:38	30,9	78,4	93,3	83,8	83,9	85,2	88,1	83,3	82,2	81,4	77,5	69,8	69,8	71	74,6	69,1	67,9	67	63,2	55,6
91	09/09/2020	142119	VERONA QUADR.EUR	TEC	2 loc + 27 vag	580	80	03:44	22,5	89,3	102,9	93,2	85,2	86,9	88,7	82,8	82,7	81,1	77,1	69,3	70,6	72,2	74,2	71,2	67,7	66,2	62,2	54,4
92	09/09/2020	143133	VERONA QUADR.EUR	TEC	2 loc + 31 vag	660	80	04:09	21,2	83,2	96,5	92,1	87,4	90,5	93,8	96	92,1	91,2	86,1	78	73,8	77	80,8	82,5	78,6	77,7	72,7	65,2
93	09/09/2020	142137	VERONA QUADR.EUR	TEC	2 loc + 28 vag	600	80	04:27	25,4	84,7	98,8	92,6	87,6	90,2	90	89,6	87,1	83,2	81,5	73,6	72,9	75,6	75,4	75,7	73,9	68,8	67,2	59,3
94	09/09/2020	162113	VERONA QUADR.EUR	TEC	2 loc + 33 vag	700	80	04:41	31,5	84,9	99,8	90,9	89,6	90	90,5	90,7	88,2	87,2	82	71,4	75,3	75,6	76,3	77,2	74,5	73,1	67,8	74,4
95	09/09/2020	162507	VERONA QUADR.EUR	TEC	1 loc + 28 vag	580	80	04:48	30,2	79,6	94,4	84,1	86,5	90,4	93,5	92,8	88,7	87,8	83,5	73,3	71,4	75,4	79	78,3	74	73	68,6	58,3
96	09/09/2020	162517	BRENNERO	TEC	2 loc + 15 vag	340	85	05:26	21,3	85,3	98,6	90,1	84,8	90,4	89	86,8	83,5	82	78,8	70,2	70,3	75,7	74,4	72	68,8	67,2	64,3	55,7
97	09/09/2020	102761	VERONA P.NUOVA	REG	ETR170 (6casse)	170	90	05:39	6,2	75,9	83,8	78,6	85,3	85,3	90,7	87,9	89,4	87,4	81,9	73	71,3	72,1	80,4	74,5	75,6	74	68,7	78,2
98	09/09/2020	142160	BRENNERO	TEC	2 loc + 25 vag	540	85	05:51	37	75,9	91,6	84	73,6	80,3	80,7	78,1	73,3	72,7	66,2	58,3	66,4	73,2	73,2	70,4	65,8	65,2	58,5	50,9
99	09/09/2020	141205	BARI LAMASINATA	TEC	2 loc + 34 vag	720	70	05:55	27,5	89	103,4	92,9	86,8	86,1	86,5	81	82	79,6	75	67,1	70,8	70	70,5	64,9	75,6	63,5	58,9	51
100	09/09/2020	148869	PD INTERPORTO	TEC	2 loc + 25 vag	540	80	06:01	29,3	81,4	96,1	87,2	86,6	89,7	93,8	96	92,8	92,5	86,1	75	72,2	75,4	79,5	81,6	78,5	78,8	72,3	61,1
101	09/09/2020	102760	FORTEZZA	REG	ETR170 (6casse)	170	90	06:06	6,3	73,2	81,2	76,8	82,5	90,1	88,1	87,6	84,4	82,4	80,5	69,8	68,6	75,5	73,5	72,9	69,8	68,2	65,9	55,2
102	09/09/2020	143151	VERONA QUADR.EUR	TEC	2 loc + 27 vag	580	80	06:07	28,1	80,8	95,3	84,8	77,9	71,7	76,6	73,5	69,1	73,2	66,4	59,7	69,8	63,6	69,6	65,6	61,9	65,4	59	53,3
103	09/09/2020	120705	MERANO	REG	ETR170 (6casse)	170	90	06:20	6	76,3	84,1	79,1	87,4	89,6	89,8	87,8	85,2	83,7	79,1	70,6	74	75,2	75,5	73,3	70,8	69,2	64,7	56,8
104	09/09/2020	110900	BRENNERO	REG	ETR170 (6casse)	170	90	06:37	6,4	74,6	82,7	78,3	74,7	80	80	75,9	71,8	75,5	66	58,8	66,9	73	72,6	68,5	64,2	67,8	58,4	51,5

Linea Verona-Brennero - Punto PR02 – periodo: 8/9/2020 (10:45) - 9/9/2020 (10:44)								Sintesi					Spettro SEL-10 [dB]								Spettro Leq-10 [dB]							
N	Data	Num. TR	Direzione	Cat.	Comp	Lungh. [m]	Velocità [km/h]	Ora	Durat a -10 [s]	Leq -10 [dBA]	SEL -10 [dBA]	Lmax [dBA]	63 Hz	125 Hz	250 Hz	500 Hz	1k Hz	2k Hz	4k Hz	8k Hz	63 Hz	125 Hz	250 Hz	500 Hz	1k Hz	2k Hz	4k Hz	8k Hz
105	09/09/2020	143808	BRENNERO	TEC	2 loc + 34 vag	720	70	06:45	36,7	77	92,6	84,1	75,9	71,5	76,8	75,4	74	71,3	65,2	58,8	67,8	63,4	69,1	67,4	66,4	63,8	57,4	51,3
106	09/09/2020	101830	MERANO	REG	ETR170 (6casse)	170	90	06:46	6,7	78,2	86,5	81,3	85,7	87,4	87	82,4	82,9	80,1	76,6	67,8	70	71,9	71,4	66,7	68,1	64,5	61,1	52,2
107	09/09/2020	102253	VERONA P.NUOVA	REG	1 loc + 6 vag	175	85	06:51	7,4	79,8	88,5	85,4	76,4	80,7	84,8	79,4	75,6	74,9	68,5	59,4	68,1	73,6	77,2	71,8	68,1	67,1	60,2	51,3
108	09/09/2020	163136	BRENNERO	TEC	2 loc + 35 vag	740	80	07:02	33,3	82,3	97,5	88,5	75,9	83,4	85,3	79	76,9	76,6	71,1	61,8	67,2	75	76,8	70,2	68,5	71,2	62,3	53,2
109	09/09/2020	143121	VERONA QUADR.EUR	TEC	1 loc + 30 vag	620	80	07:04	24,8	82,8	96,7	89,2	88	90,7	89,8	90,8	87,1	85,5	80,3	72,7	72,7	75,4	74,9	76,1	71,9	70,4	65,2	57,8
110	09/09/2020	102762	BRENNERO	REG	ETR170 (6casse)	170	90	07:11	6,2	74,3	82,2	80	86,5	87,2	89,8	87,8	86,9	85,1	80,4	70,2	72,5	73,1	75,7	73,9	73,5	71,1	66,5	57,4
111	09/09/2020	162526	BRENNERO	TEC	2 loc + 27 vag	580	80	07:15	28,3	80,9	95,4	88	76,8	74,7	79,9	72,3	71,1	67,4	65,9	64,3	68,8	66,2	72,5	63,8	63,3	60	59,2	57,8
112	09/09/2020	120711	MERANO	REG	1 loc + 6 vag	175	95	07:18	6,6	77,2	85,4	82	85,6	86,7	89	87,8	85,4	84	78,5	69,1	71	72	74,4	74,2	71,1	69,5	63,8	54,4
113	09/09/2020	143156	BRENNERO	TEC	2 loc + 27 vag	580	85	07:23	27,4	77,4	91,8	81,9	78,2	80,8	85,1	77,9	73,2	75,5	67,6	59,6	69,4	72,4	81,7	70,2	65,4	67,9	59,9	52,2
114	09/09/2020	146701	TREVISO C.	TME	2 loc + 33 vag	700	80	07:27	31,4	86,1	101,1	90	85	86,5	87,2	82,4	81,9	80,3	76,2	67,9	70,5	72,3	73	67,9	67,6	65,9	61,8	53,6
115	09/09/2020	120700	BRENNERO	REG	ETR170 (6casse)	170	90	07:37	6,7	73,5	81,7	77	88,4	90,8	91,8	95,2	89,9	88,5	83,5	78,4	73,4	76	77,6	80,8	75	73,6	68,9	64,3
116	09/09/2020	144126	BRENNERO	EUC	2 loc + 27 vag	580	85	07:41	21,6	82,4	95,8	86	77,6	71,9	76,7	74,2	70,9	74,3	65,4	58,9	70,9	63,7	69,4	66,1	62,9	66,3	57,2	50,9
117	09/09/2020	101827	MERANO	REG	ETR170 (6casse)	170	90	07:42	6	77,3	85,1	81,2	87,4	87,8	92,2	86,1	85	83,7	79	71	74,2	74,5	79,2	72,8	71,8	70,4	65,6	57,7
118	09/09/2020	102763	VERONA P.NUOVA	REG	ETR170 (6casse)	170	90	07:48	6,2	75	82,9	79,1	75,9	81,2	81,1	80,4	75,3	75	67,2	58,5	68,1	73,6	73,4	72,7	67,8	67,6	59,5	51,4
119	09/09/2020	142159	VERONA QUADR.EUR	TEC	1 loc + 28 vag	580	80	07:54	37,1	77,8	93,5	81,1	76,9	81,1	79,5	78,6	72,9	72,3	66,3	58,1	68,9	74,5	71,6	70,8	65	65	58,3	50,7
120	09/09/2020	162303	VERONA PN SCALO	MRI	1 loc + 24 vag	500	85	08:11	15,5	82,1	94	84,6	86,9	91,2	87,6	86,1	83	81,1	77,5	68,9	71,4	75,7	72,4	70,4	67,4	65,4	62,1	53,6
121	09/09/2020	101826	BRENNERO	REG	ETR170 (6casse)	170	90	08:13	4,8	77,6	84,4	80,9	82,2	86,1	88,1	88,3	82,8	81,3	77,6	70	70,5	74,2	76,1	76,4	70,9	69,5	66	58,5
122	09/09/2020	120713	MERANO	REG	ETR170 (6casse)	170	85	08:18	6,2	77,2	85,1	79,9	75,1	72,9	79,1	74,7	72,9	74	69,4	60,5	68	65,8	72,5	67,6	66,6	67,5	63	54
123	09/09/2020	100184	BRENNERO	EC	1 loc + 7 vag	195	80	08:20	10,9	75,8	86,2	80,4	73	79,5	82,8	77,3	73,9	72,3	66,3	61	65	72,3	75,3	69,5	66,2	65	58,6	53,7
124	09/09/2020	120704	BRENNERO	REG	ETR170 (6casse)	170	85	08:42	5	75,1	82,1	82,2	80,7	77,8	84,4	77,2	74,1	75,3	70	62,6	70,3	67,4	74,5	66,8	64,6	65,6	59,8	52,6
125	09/09/2020	162524	BRENNERO	TEC	2 loc + 27 vag	580	85	08:47	31,2	77	91,9	82,6	76,3	70	75,3	71,5	70,6	73	69,1	71,8	68,8	62,5	67,9	64	63,3	65,5	67,3	74
126	09/09/2020	102767	BOLZANO	REG	ETR170 (6casse)	170	85	08:49	5,8	76,7	84,3	80,6	83,5	86	87,3	81,5	81,7	80,1	76,5	68	68,5	71	72,7	66,5	66,8	65,3	61,6	54
127	09/09/2020	162540	BRENNERO	TEC	2 loc + 28 vag	600	80	08:51	42,9	76,4	92,7	83,6	75,5	79,1	85,9	74,3	70,4	66,8	64,8	60,6	67,9	72,2	78,6	66,8	62,9	59,6	58,6	61,1
128	09/09/2020	143820	BRENNERO	TEC	2 loc + 29 vag	620	80	08:55	34,8	76,4	91,8	81,9	88,7	86,1	87,2	83,1	81,7	80,5	76,7	67,2	72,3	69,9	71,3	66,8	65,4	64,2	60,3	51
129	09/09/2020	142176	BRENNERO	MRI	1 loc + 24 vag	500	85	09:13	29,1	78,9	93,5	85,4	84,8	87,1	85,9	82,6	81,7	79,7	76,8	67,9	69,3	71,8	70,6	67,7	66,4	64,3	61,4	52,5
130	09/09/2020	143138	BRENNERO	TEC	2 loc + 28 vag	600	70	09:26	34,4	77,3	92,6	83,5	85,5	86,4	85,7	84	84	81,4	77,4	68,9	70,9	71,9	71,1	69,2	69,4	66,8	62,7	54,3

Linea Verona-Brennero - Punto PR02 – periodo: 8/9/2020 (10:45) - 9/9/2020 (10:44)								Sintesi					Spettro SEL-10 [dB]								Spettro Leq-10 [dB]							
N	Data	Num. TR	Direzione	Cat.	Comp	Lungh. [m]	Velocità [km/h]	Ora	Durat a -10 [s]	Leq -10 [dBA]	SEL -10 [dBA]	Lmax [dBA]	63 Hz	125 Hz	250 Hz	500 Hz	1k Hz	2k Hz	4k Hz	8k Hz	63 Hz	125 Hz	250 Hz	500 Hz	1k Hz	2k Hz	4k Hz	8k Hz
131	09/09/2020	143130	BRENNERO	TEC	2 loc + 31 vag	660	80	09:32	35,3	79	94,5	86,5	85,6	87,9	86,7	83,6	82,1	80,5	77,6	74	70,2	72,5	71,6	68,3	67	65,2	62,3	60,5
132	09/09/2020	120710	BRENNERO	REG	ETR170 (6casse)	170	85	09:40	6,7	72	80,3	75,3	86,5	88,5	86,5	84,4	84,9	82,8	77,7	68,6	71,2	73	71,2	69	69,5	67,3	62,1	53,1
133	09/09/2020	162140	BRENNERO	TEC	1 loc + 22 vag	460	80	09:53	32,1	77	92,1	80,4	72,8	70	73	72,4	68,7	72,6	65,1	57,3	64,6	61,7	65,8	65	61,4	64,4	57,9	50,4
134	09/09/2020	102252	BRENNERO	REG	ETR170 (6casse)	170	85	10:13	7,7	79,2	88,1	86,6	86,2	86,7	85,8	82	82,4	80,1	76,6	67,9	71,4	71,8	70,9	67	67,5	65	61,6	53,1
135	09/09/2020	143100	BRENNERO	TEC	2 loc + 28 vag	600	70	10:17	30,6	76,9	91,8	81,3	75	74,8	79	76,3	78,8	78,1	72,1	62,6	66,3	65,7	70,7	67,1	70,3	76,4	63	53,7
136	09/09/2020	120717	MERANO	REG	ETR170 (6casse)	170	85	10:23	7,6	76,4	85,2	80,3	85,1	86,1	86,1	82,9	82,6	79,8	75,8	69,8	70,4	71,6	71,5	68,5	67,9	64,9	61	58,2
137	09/09/2020	148864	BRENNERO	MRI	1 loc + 30 vag	620	75	10:27	Incrocio treni – sovrapposizione dei livelli acustici																			
138	09/09/2020	148861	Verona P.Vescovo	MRI	2 loco + 32 vago	720	75	10:27																				
139	09/09/2020	120712	BRENNERO	REG	ETR170 (6casse)	170	85	10:38	6,7	72,1	80,4	75,8	75,8	73,7	75,1	74,1	78,5	77,2	65,8	55,4	66,9	64,7	66,2	65,1	70,6	68,7	56,8	46,4
140	09/09/2020	149838	BRENNERO	MRI	2 loc + 28 vag	600	70	10:42	23	82,5	96,2	87,6	91,6	90,7	91,7	89,3	84,7	84,1	81,9	81,4	72,7	71,7	72,9	70,4	65,8	65,2	63,4	66,2

	Periodo diurno
	Periodo notturno

	LINEA VERONA-BRENNERO E LINEA FORTEZZA-SAN CANDIDO NUOVO COLLEGAMENTO FERROVIARIO "VARIANTE DI RIGA" VARIANTE VAL DI RIGA MISURE DI CARATTERIZZAZIONE ACUSTICA	
---	---	---

Linea ferroviaria	Verona-Brennero	Tratta (pk)	194+300 – 194+400
Punto di Misura:	PS03	Comune:	Varna
Provincia:	Bolzano	Regione:	Provincia BZ
Cordinate Nord	46°45'38.16"N	Data/Ora Inizio	08/09/2020 – 10:45
Cordinate Est	11°38'7.51"E	Data/Ora Fine	09/09/2020 – 10:44
Distanza dall'asse:	37 m	Altezza dal p.c.	3 m

Tecnico Competente	 ENTECA n°7391 - ex art.21, commi 2 e 4 Dlgs. 42/2017 (Regione Lazio – DG 04838 del 16.12.2013)
---------------------------	--



SINTESI DATI ACUSTICI E METEO

	L _{AE,TR}	L _{eq,TR}	L _{eq,A}	L _{eq,R}	N. Treni		Temp. [°C]	Umidità [%]	Vento [m/s]	Pioggia [mm]
Giorno	106,0	58,4	60,6	56,5	120	Medio	17	80	< 5	0
Notte	99,9	55,3	56,3	50,1	20					

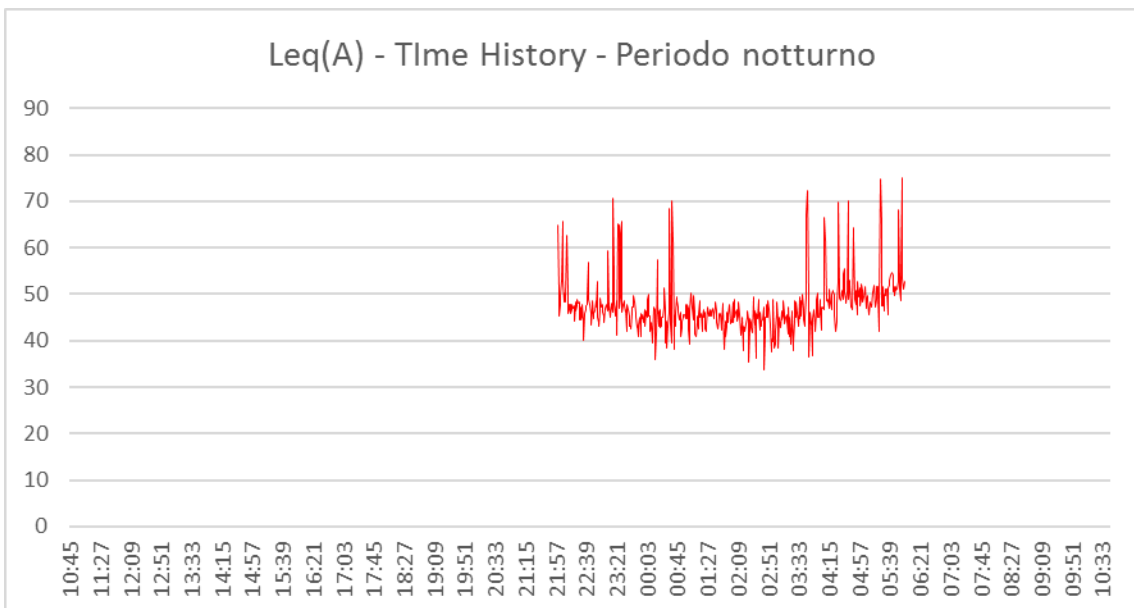
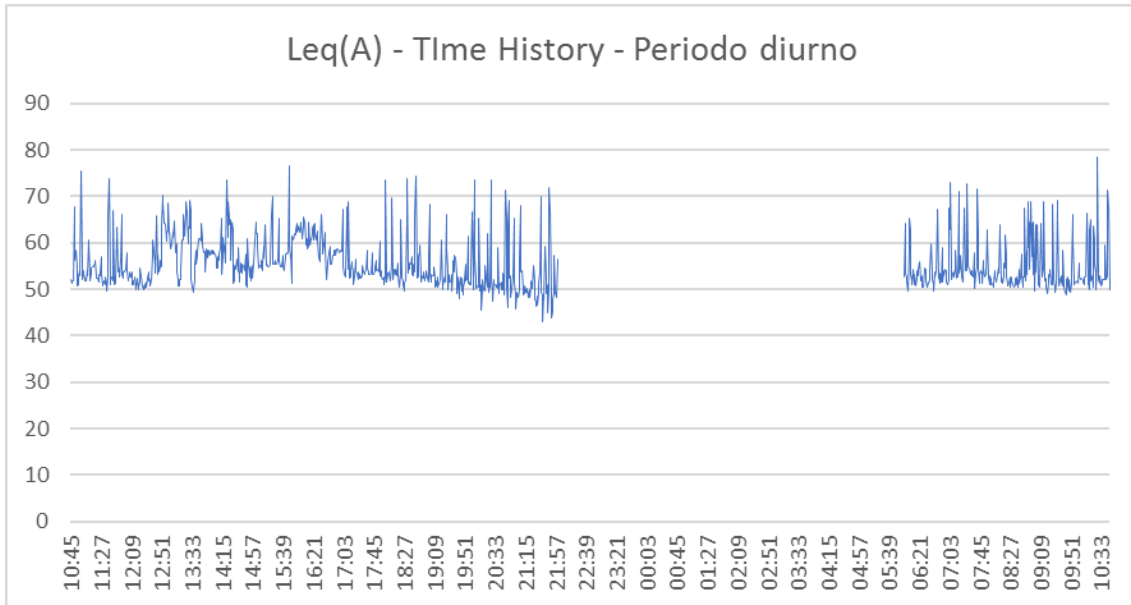
NOTE: stato della superficie di rotolamento: buono; armamento: su ballast, traverse: cls; terreno: fonoassorbente



**LINEA VERONA-BRENNERO E LINEA
FORTEZZA-SAN CANDIDO
NUOVO COLLEGAMENTO FERROVIARIO
"VARIANTE DI RIGA"
VARIANTE VAL DI RIGA
MISURE DI CARATTERIZZAZIONE ACUSTICA**



TIME HISTORY





**LINEA VERONA-BRENNERO E LINEA
FORTEZZA-SAN CANDIDO
NUOVO COLLEGAMENTO FERROVIARIO
"VARIANTE DI RIGA"
VARIANTE VAL DI RIGA
MISURE DI CARATTERIZZAZIONE ACUSTICA**



Linea Verona-Brennero - Punto PS03 – periodo: 8/9/2020 (10:45) - 9/9/2020 (10:44)								Sintesi PS03				
N	Data	Num. TR	Direzione	Cat.	Comp.	Lung h. [m]	Vel. [km/h]	Ora	Durata -10 [s]	Leq -10 [dBA]	SEL -10 [dBA]	Lmax [dBA]
1	08/09/2020	149838	BRENNERO	MRI	2 loc + 25 vag	540	80	10:50	27	71,2	85,5	75,2
2	08/09/2020	100081	BOLOGNA C.LE	EC	1 loc + 7 vag	195	95	10:52	13,6	64,5	75,8	67,9
3	08/09/2020	140558	BRENNERO	TEC	2 loc + 28 vag	600	75	10:59	28	78,7	93,2	83,1
4	08/09/2020	100088	BRENNERO	EC	1 loc + 7 vag	195	95	11:09	15,2	67,5	79,4	70,7
5	08/09/2020	120719	MERANO	REG	ETR170 (6casce)	170	90	11:18	12,4	59	69,9	63,1
6	08/09/2020	149825	POGGIO RUSCO	TME	1 loc + 19 vago	400	40	11:37	41,1	75,9	92,1	79
7	08/09/2020	148861	Verona P.Vescovo	MRI	2 loc + 22 vag	480	85	11:43	7	74,3	82,8	78,8
8	08/09/2020	144121	BS EST F. MERCI	EUC	2 loc + 28 vag	600	85	11:48	20,2	69,7	82,8	73,2
9	08/09/2020	142143	VER. QUADR.EUR	TEC	2 loc + 25 vag	540	85	11:54	31,4	68,8	83,7	74,1
10	08/09/2020	120721	MERANO	REG	ETR170 (6casce)	170	90	12:20	11,8	58,5	69,2	64,6
11	08/09/2020	120716	BRENNERO	REG	ETR170 (6casce)	170	90	12:40	11,1	64,5	74,9	68,8
12	08/09/2020	143125	VER. QUADR.EUR	TEC	2 loc + 28 vag	600	70	12:43	25,3	71,7	85,8	77,7
13	08/09/2020	100085	BOLOGNA C.LE	EC	1 loc + 7 vag	195	95	12:52	Rumore di fondo – Livelli acustici non rilevati			
14	08/09/2020	142133	VER. QUADR.EUR	TEC	2 loc + 22 vag	480	65	12:59	32,1	71	86,1	74,9
15	08/09/2020	120723	MERANO	REG	ETR170 (6casce)	170	90	13:19	Rumore di fondo – Livelli acustici non rilevati			
16	08/09/2020		VER. PN SCALO	MRI	2 loc + 35 vag	740	80	13:29	32,3	71,5	86,6	77
17	08/09/2020	120720	BRENNERO	REG	ETR170 (6casce)	170	95	13:38	9,6	63,1	72,9	66,9
18	08/09/2020	102261	BOLOGNA C.LE	REG	1 loc + 6 vag	175	95	13:42	10	66,7	76,7	71,9
19	08/09/2020		BRENNERO	EC	1 loc + 7 vag	195	80	13:46	15,3	68,2	80	71,1
20	08/09/2020	102958	BRENNERO	REG	1 loc + 5 vag	145	80	14:13	8,6	72,8	82,1	76,9
21	08/09/2020	120725	MERANO	REG	ETR170 (6casce)	170	85	14:18	Rumore di fondo – Livelli acustici non rilevati			
22	08/09/2020	143126	BRENNERO	TEC	2 loc + 22 vag	480	65	14:21	28,6	76,7	91,3	81
23	08/09/2020	143821	VER. QUADR.EUR	TEC	2 loc + 28 vag	600	75	14:23	37,1	71	86,7	81,4
24	08/09/2020	148867	VER. QUADR.EUR	MRI	2 loc + 22 vag	480	65	14:28	24,3	70,1	83,9	79,7
25	08/09/2020		BRENNERO	REG	ETR170 (6casce)	170	85	14:37	7,2	66,4	75	69,1
26	08/09/2020		VENEZIA MESTRE	EC	1 loc + 7 vag	195	90	15:12	16,2	63	75,1	66,6
27	08/09/2020	100084	BRENNERO	EC	1 loc + 6 vag	175	90	15:14	11,7	70,1	80,8	75,4



**LINEA VERONA-BRENNERO E LINEA
FORTEZZA-SAN CANDIDO
NUOVO COLLEGAMENTO FERROVIARIO
"VARIANTE DI RIGA"
VARIANTE VAL DI RIGA
MISURE DI CARATTERIZZAZIONE ACUSTICA**



Linea Verona-Brennero - Punto PS03 – periodo: 8/9/2020 (10:45) - 9/9/2020 (10:44)								Sintesi PS03				
N	Data	Num. TR	Direzione	Cat.	Comp.	Lung h. [m]	Vel. [km/h]	Ora	Durata -10 [s]	Leq -10 [dBA]	SEL -10 [dBA]	Lmax [dBA]
28	08/09/2020		MERANO	REG	ETR170 (6casse)	170	85	15:22	6,8	60,8	69,1	65,4
29	08/09/2020	144130	BRENNERO	EUC	1 loc + 31 vag	580	80	15:24	29,2	74,3	88,9	78,3
30	08/09/2020		VER. QUADR.EUR	TEC	2 loc + 31 vag	660	80	15:33	31,4	67,9	82,9	73,4
31	08/09/2020	120724	BRENNERO	REG	ETR170 (6casse)	170	90	15:38	8	62,8	71,9	66,1
32	08/09/2020	140561	BRENNERO	EUC	1 loc + 22 vag	460	80	15:47	22,3	80,9	94,4	84,3
33	08/09/2020	102263	BOLOGNA C.LE	REG	1 loc + 6 vag	175	80	15:52	11,1	66,4	76,9	70,9
34	08/09/2020	102260	BRENNERO	REG	1 loc + 6 vag	175	75	16:15	8	71,8	80,9	76,6
35	08/09/2020	120729	MERANO	REG	ETR170 (6casse)	170	80	16:19	Rumore di fondo – Livelli acustici non rilevati			
36	08/09/2020	144131	BS EST F. MERCI	EUC	2 loc + 22 vag	480	75	16:32	13,1	69,9	81,1	13,1
37	08/09/2020	120726	BRENNERO	REG	ETR170 (6casse)	170	85	16:37	9	67,4	76,9	9
38	08/09/2020	143129	VER. QUADR.EUR	TEC	1 loc + 30 vag	620	80	17:07	31,1	72,2	87,1	31,1
39	08/09/2020	100086	BRENNERO	EC	1 loc + 7 vag	195	90	17:10	2	82,3	85,3	2
40	08/09/2020	120731	MERANO	REG	ETR170 (6casse)	170	95	17:18	13,9	60,4	71,8	13,9
41	08/09/2020	120728	BRENNERO	REG	ETR170 (6casse)	170	85	17:35	8,7	65,2	74,6	8,7
42	08/09/2020	101880	S.CANDIDO	REG	ETR170 (6casse)	170	85	17:42	8,4	64,4	73,6	8,4
43	08/09/2020	102265	BOLOGNA C.LE	REG	1 loc + 6 vag	175	80	17:52	9,3	67,6	77,3	9,3
44	08/09/2020	161502	BRENNERO	MRI	1 loc + 40 vag	620	80	18:01	30,9	76,3	91,2	30,9
45	08/09/2020	140569	VER. QUADR.EUR	TEC	1 loc + 31 vag	580	80	18:09	26,7	72,8	87,1	26,7
46	08/09/2020	120733	MERANO	REG	ETR170 (6casse)	170	90	18:18	11,9	59,5	70,2	11,9
47	08/09/2020	102262	BRENNERO	REG	1 loc + 6 vag	175	85	18:22	7	73,5	82	7
48	08/09/2020	142129	VER. QUADR.EUR	TEC	2 loc + 25 vag	540	85	18:30	32	77	92,1	32
49	08/09/2020	120730	BRENNERO	REG	ETR170 (6casse)	170	90	18:37	9,5	62,8	72,5	9,5
50	08/09/2020		BOLOGNA C.LE	EC	1 loc + 7 vag	195	90	18:42	Incrocio treni – Sovrapposizione dei livelli acustici			
51	08/09/2020	142138	BRENNERO	TEC	2 loc + 35 vag	740	80	18:43				
52	08/09/2020	100083	VERONA P.NUOVA	EC	1 loc + 7 vag	195	90	18:48	13,1	65,2	76,4	13,1
53	08/09/2020	110956	BRENNERO	REG	ETR170 (6casse)	170	90	19:01	10,6	64,2	74,5	10,6
54	08/09/2020	143119	VER. QUADR.EUR	TEC	2 loc + 29 vag	620	80	19:02	31,6	70,6	85,6	31,6



**LINEA VERONA-BRENNERO E LINEA
FORTEZZA-SAN CANDIDO
NUOVO COLLEGAMENTO FERROVIARIO
"VARIANTE DI RIGA"
VARIANTE VAL DI RIGA
MISURE DI CARATTERIZZAZIONE ACUSTICA**



Linea Verona-Brennero - Punto PS03 – periodo: 8/9/2020 (10:45) - 9/9/2020 (10:44)								Sintesi PS03				
N	Data	Num. TR	Direzione	Cat.	Comp.	Lung h. [m]	Vel. [km/h]	Ora	Durata -10 [s]	Leq -10 [dBA]	SEL -10 [dBA]	Lmax [dBA]
55	08/09/2020	120735	MERANO	REG	ETR170 (6casse)	170	90	19:18	10	60,3	70,3	10
56	08/09/2020	100082	BRENNERO	EC	1 loc + 6 vag	175	80	19:18	11,7	68,6	79,3	11,7
57	08/09/2020	143155	VER. QUADR.EUR	TEC	2 loc + 25 vag	540	85	19:25	36,1	68,3	83,9	36,1
58	08/09/2020	120732	BRENNERO	REG	ETR170 (6casse)	170	85	19:38	8,3	66	75,2	8,3
59	08/09/2020	102267	VERONA P.NUOVA	REG	1 loc + 6 vag	175	85	19:54	9,7	68,8	78,7	9,7
60	08/09/2020	143101	VER. QUADR.EUR	TEC	2 loc + 35 vag	740	80	20:00	32	69	84,1	32
61	08/09/2020	143132	BRENNERO	TEC	1 loc + 30 vag	620	80	20:04	26,5	76,9	91,1	26,5
62	08/09/2020	138345	VER. PN SCALO	LIS	1 loc	20	90	20:05	8,3	61,2	70,4	8,3
63	08/09/2020	143105	Trento Roncafort	TEC	2 loc + 22 vag	480	75	20:10	28,4	68,2	82,8	28,4
64	08/09/2020	120737	MERANO	REG	ETR170 (6casse)	170	90	20:19	7,8	60,4	69,4	7,8
65	08/09/2020	102264	BRENNERO	REG	1 loc + 6 vag	175	85	20:23	9	69,5	79	9
66	08/09/2020	140559	VER. QUADR.EUR	TEC	-	-	-	20:27	Incrocio treni – Sovrapposizione dei livelli acustici			
67	08/09/2020	162844	BRENNERO	MRI	i-	-	-	20:27				
68	08/09/2020	120736	BRENNERO	REG	ETR170 (6casse)	170	90	20:37	9,9	65,9	75,8	68,9
69	08/09/2020	148866	BRENNERO	MRI	2 loc + 29 vag	620	80	20:47	32,3	74,7	89,8	80,7
70	08/09/2020	163137	VER. QUADR.EUR	TEC	2 loc + 28 vag	600	75	20:51	35,3	72,4	87,9	76,3
71	08/09/2020	162563	Sommacampagna	TEC	2 loc + 31 vag	660	85	20:58	31,6	67,9	82,9	71,8
72	08/09/2020	101828	BRENNERO	REG	ETR170 (6casse)	170	85	21:07	8,3	65,3	74,2	68,9
73	08/09/2020	162161	PD INTERPORTO	TEC	2 loc + 30 vag	640	85	21:08	31,3	70,6	85,5	75,9
74	08/09/2020	101890	MERANO	REG	ETR170 (6casse)	170	95	21:26	8,7	62,4	71,8	65,4
75	08/09/2020	143154	BRENNERO	TEC	1 loc + 30 vag	620	80	21:36	36	72,1	87,7	77,9
76	08/09/2020	100185	BOLZANO	EC	1 loc + 7 vag	195	90	21:42	12,8	65,4	76,5	68,8
77	08/09/2020	142116	BRENNERO	TEC	2 loc + 22 vag	480	75	21:48	26,3	76,3	90,5	80,4
78	08/09/2020	102771	BOLZANO	REG	1 loc + 5 vag	150	80	21:55	10,6	63,7	74	68,2
79	08/09/2020	143241	Trento Roncafort	TEC	2 loc + 28 vag	600	75	21:59	26,1	68,6	82,7	72,1
80	08/09/2020	140563	VER. QUADR.EUR	TEC	2 loc + 31 vag	660	85	22:05	31,2	68,2	83,2	74,2
81	08/09/2020	102266	BRENNERO	REG	1 loc + 5 vag	150	80	22:12	9,1	70,5	80	74,8



**LINEA VERONA-BRENNERO E LINEA
FORTEZZA-SAN CANDIDO
NUOVO COLLEGAMENTO FERROVIARIO
"VARIANTE DI RIGA"
VARIANTE VAL DI RIGA
MISURE DI CARATTERIZZAZIONE ACUSTICA**



Linea Verona-Brennero - Punto PS03 – periodo: 8/9/2020 (10:45) - 9/9/2020 (10:44)								Sintesi PS03				
N	Data	Num. TR	Direzione	Cat.	Comp.	Lung h. [m]	Vel. [km/h]	Ora	Durata -10 [s]	Leq -10 [dBA]	SEL -10 [dBA]	Lmax [dBA]
82	08/09/2020	101829	TRENTO	REG	ETR170 (6casse)	170	95	22:42	7,7	64,5	73,4	67,7
83	08/09/2020	123827	BOLZANO	REG	ETR170 (6casse)	170	95	22:54	9,5	59,2	69	62,9
84	08/09/2020	123818	FORTEZZA	REG	ETR170 (6casse)	170	95	23:09	8,7	67,3	76,7	70,6
85	08/09/2020	143124	BRENNERO	TEC	2 loc + 28 vag	600	80	23:16	27,8	73,9	88,4	80,3
86	08/09/2020	162506	BRENNERO	TEC	2 loc + 31 vag	660	80	23:23	20,6	72,5	85,6	75,2
87	08/09/2020	143148	BRENNERO	TEC	2 loc + 29 vag	620	80	23:28	32,2	70,2	85,3	74,9
88	09/09/2020	123820	FORTEZZA	REG	ETR170 (6casse)	170	95	00:17	7,8	65,5	74,4	68,7
89	09/09/2020	162522	BRENNERO	TEC	2 loc + 28 vag	600	80	00:34	27,2	71,6	85,9	75,2
90	09/09/2020	149842	BRENNERO	TEC	2 loc + 31 vag	660	75	00:38	13,3	76,1	87,4	80,2
91	09/09/2020	142119	VER. QUADR.EUR	TEC	2 loc + 27 vag	580	80	03:44	23	77,5	91,1	80,7
92	09/09/2020	143133	VER. QUADR.EUR	TEC	2 loc + 31 vag	660	80	04:09	27,3	70,6	84,9	77,5
93	09/09/2020	142137	VER. QUADR.EUR	TEC	2 loc + 28 vag	600	80	04:27	27,6	72,9	87,3	77,5
94	09/09/2020	162113	VER. QUADR.EUR	TEC	2 loc + 33 vag	700	80	04:41	30,3	72,7	87,5	76,7
95	09/09/2020	162507	VER. QUADR.EUR	TEC	1 loc + 28 vag	580	80	04:48	27,5	68,8	83,2	73,2
96	09/09/2020	162517	BRENNERO	TEC	2 loc + 15 vag	340	85	05:26	22	79,5	93	83,5
97	09/09/2020	102761	VERONA P.NUOVA	REG	ETR170 (6casse)	170	90	05:39	7,6	61,5	70,3	64,8
98	09/09/2020	142160	BRENNERO	TEC	2 loc + 25 vag	540	85	05:51	38	69,8	85,6	77,1
99	09/09/2020	141205	BARI LAM.	TEC	2 loc + 34 vag	720	70	05:55	27,2	78,4	92,7	81
100	09/09/2020	148869	PD INTERPORTO	TEC	2 loc + 25 vag	540	80	06:01	31,1	66,8	81,8	71,4
101	09/09/2020	102760	FORTEZZA	REG	ETR170 (6casse)	170	90	06:06	8,3	65,7	74,8	68,3
102	09/09/2020	143151	VER. QUADR.EUR	TEC	2 loc + 27 vag	580	80	06:07	30,7	69,7	84,6	72,6
103	09/09/2020	120705	MERANO	REG	ETR170 (6casse)	170	90	06:20	11,1	61,2	71,7	65,3
104	09/09/2020	110900	BRENNERO	REG	ETR170 (6casse)	170	90	06:37	9,1	66,5	76,1	69,7
105	09/09/2020	143808	BRENNERO	TEC	2 loc + 34 vag	720	70	06:45	Incrocio treni – Sovrapposizione dei livelli acustici			
106	09/09/2020	101830	MERANO	REG	ETR170 (6casse)	170	90	06:46				
107	09/09/2020	102253	VERONA P.NUOVA	REG	1 loc + 6 vag	175	85	06:51	10,6	65,6	75,8	69,1
108	09/09/2020	163136	BRENNERO	TEC	2 loc + 35 vag	740	80	07:02	33,2	71	86,2	75,1



**LINEA VERONA-BRENNERO E LINEA
FORTEZZA-SAN CANDIDO
NUOVO COLLEGAMENTO FERROVIARIO
"VARIANTE DI RIGA"
VARIANTE VAL DI RIGA
MISURE DI CARATTERIZZAZIONE ACUSTICA**



Linea Verona-Brennero - Punto PS03 – periodo: 8/9/2020 (10:45) - 9/9/2020 (10:44)								Sintesi PS03				
N	Data	Num. TR	Direzione	Cat.	Comp.	Lung h. [m]	Vel. [km/h]	Ora	Durata -10 [s]	Leq -10 [dBA]	SEL -10 [dBA]	Lmax [dBA]
109	09/09/2020	143121	VER. QUADR.EUR	TEC	1 loc + 30 vag	620	80	07:04	27,3	76	90,4	81,5
110	09/09/2020	102762	BRENNERO	REG	ETR170 (6casse)	170	90	07:11	11,2	63,7	74,2	67
111	09/09/2020	162526	BRENNERO	TEC	2 loc + 27 vag	580	80	07:15	29,7	74	88,8	78,6
112	09/09/2020	120711	MERANO	REG	1 loc + 6 vag	175	95	07:18	Rumore di fondo – Livelli acustici non rilevati			
113	09/09/2020	143156	BRENNERO	TEC	2 loc + 27 vag	580	85	07:23	29,4	70,5	85,2	73,8
114	09/09/2020	146701	TREVISO C.	TME	2 loc + 33 vag	700	80	07:27	34,2	75	90,4	78,1
115	09/09/2020	120700	BRENNERO	REG	ETR170 (6casse)	170	90	07:37	9,3	64,5	74,2	68,6
116	09/09/2020	144126	BRENNERO	EUC	2 loc + 27 vag	580	85	07:41	21,8	76,2	89,6	80,3
117	09/09/2020	101827	MERANO	REG	ETR170 (6casse)	170	90	07:42	9,9	60,9	70,9	64,2
118	09/09/2020	102763	VERONA P.NUOVA	REG	ETR170 (6casse)	170	90	07:48	9,9	62,2	72,1	65,4
119	09/09/2020	142159	VER. QUADR.EUR	TEC	1 loc + 28 vag	580	80	07:54	39,5	66	82	68,6
120	09/09/2020	162303	VER. PN SCALO	MRI	1 loc + 24 vag	500	85	08:11	Rumore di fondo – Livelli acustici non rilevati			
121	09/09/2020	101826	BRENNERO	REG	ETR170 (6casse)	170	90	08:13	Rumore di fondo – Livelli acustici non rilevati			
122	09/09/2020	120713	MERANO	REG	ETR170 (6casse)	170	85	08:18	12,6	68,6	79,6	72
123	09/09/2020	100184	BRENNERO	EC	1 loc + 7 vag	195	80	08:20	9,3	64,7	74,4	67,6
124	09/09/2020	120704	BRENNERO	REG	ETR170 (6casse)	170	85	08:42	32,6	70	85,1	76,3
125	09/09/2020	162524	BRENNERO	TEC	2 loc + 27 vag	580	85	08:47	8,7	62,8	72,2	68,8
126	09/09/2020	102767	BOLZANO	REG	ETR170 (6casse)	170	85	08:49	36,5	71,1	86,8	76,8
127	09/09/2020	162540	BRENNERO	TEC	2 loc + 28 vag	600	80	08:51	34,6	69,3	84,7	73,6
128	09/09/2020	143820	BRENNERO	TEC	2 loc + 29 vag	620	80	08:55	30,5	71,8	86,6	76,7
129	09/09/2020	142176	BRENNERO	MRI	1 loc + 24 vag	500	85	09:13	35,7	70,3	85,8	74,4
130	09/09/2020	143138	BRENNERO	TEC	2 loc + 28 vag	600	70	09:26	37,9	72,2	87,9	78,5
131	09/09/2020	143130	BRENNERO	TEC	2 loc + 31 vag	660	80	09:32	7,5	66,3	75	69,9
132	09/09/2020	120710	BRENNERO	REG	ETR170 (6casse)	170	85	09:40	34,9	69,2	84,6	72,2
133	09/09/2020	162140	BRENNERO	TEC	1 loc + 22 vag	460	80	09:53	9,8	73,8	83,7	77,5
134	09/09/2020	102252	BRENNERO	REG	ETR170 (6casse)	170	85	10:13	32,1	69,3	84,4	73,5
135	09/09/2020	143100	BRENNERO	TEC	2 loc + 28 vag	600	70	10:17	9,7	71,3	81,2	76,7





**LINEA VERONA-BRENNERO E LINEA
FORTEZZA-SAN CANDIDO
NUOVO COLLEGAMENTO FERROVIARIO
"VARIANTE DI RIGA"
VARIANTE VAL DI RIGA
MISURE DI CARATTERIZZAZIONE ACUSTICA**




Linea Verona-Brennero - Punto PS03 – periodo: 8/9/2020 (10:45) - 9/9/2020 (10:44)								Sintesi PS03				
N	Data	Num. TR	Direzione	Cat.	Comp.	Lung h. [m]	Vel. [km/h]	Ora	Durata -10 [s]	Leq -10 [dBA]	SEL -10 [dBA]	Lmax [dBA]
136	09/09/2020	120717	MERANO	REG	ETR170 (6casse)	170	85	10:23	12,6	68,6	79,6	72
137	09/09/2020	148864	BRENNERO	MRI	1 loc + 30 vag	620	75	10:27	Incrocio treni – Sovrapposizione dei livelli acustici			
138	09/09/2020	148861	Verona P.Vescovo	MRI	2 loco + 32 vago	720	75	10:27				
139	09/09/2020	120712	BRENNERO	REG	ETR170 (6casse)	170	85	10:38	11,1	66,1	76,6	68,5
140	09/09/2020	149838	BRENNERO	MRI	2 loc + 28 vag	600	70	10:42	25,6	76,4	90,5	79

<input type="checkbox"/>	Periodo diurno	<input type="checkbox"/>	Periodo notturno
--------------------------	----------------	--------------------------	------------------

	LINEA VERONA-BRENNERO E LINEA FORTEZZA-SAN CANDIDO NUOVO COLLEGAMENTO FERROVIARIO "VARIANTE DI RIGA" VARIANTE VAL DI RIGA MISURE DI CARATTERIZZAZIONE ACUSTICA	
---	---	---

Linea ferroviaria	Verona-Brennero	Tratta (pk)	194+300 – 194+400
Punto di Misura:	PS04	Comune:	Varna
Provincia:	Bolzano	Regione:	Provincia BZ
Cordinate Nord	46°45'39.48"N	Data/Ora Inizio	08/09/2020 – 10:45
Cordinate Est	11°38'2.95"E	Data/Ora Fine	09/09/2020 – 10:44
Distanza dall'asse:	140 m	Altezza dal p.c.	2,5 m

Tecnico Competente	 ENTECA n°7391 - ex art.21, commi 2 e 4 Dlgs. 42/2017 (Regione Lazio – DG 04838 del 16.12.2013)
---------------------------	--



SINTESI DATI ACUSTICI E METEO

	L _{AE,TR}	L _{eq,TR}	L _{eq,A}	L _{eq,R}	N. Treni		Temp. [°C]	Umidità [%]	Vento [m/s]	Pioggia [mm]
Giorno	98,8	51,2	57,0	55,6	120	Medio	17	80	< 5	0
Notte	92,2	47,6	51,0	48,3	20					

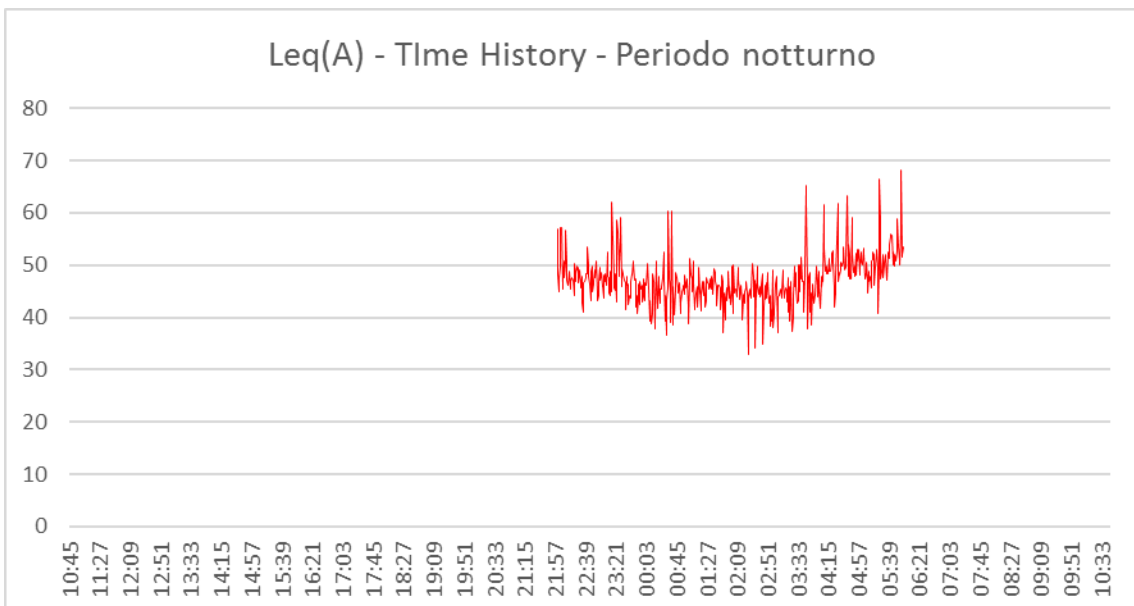
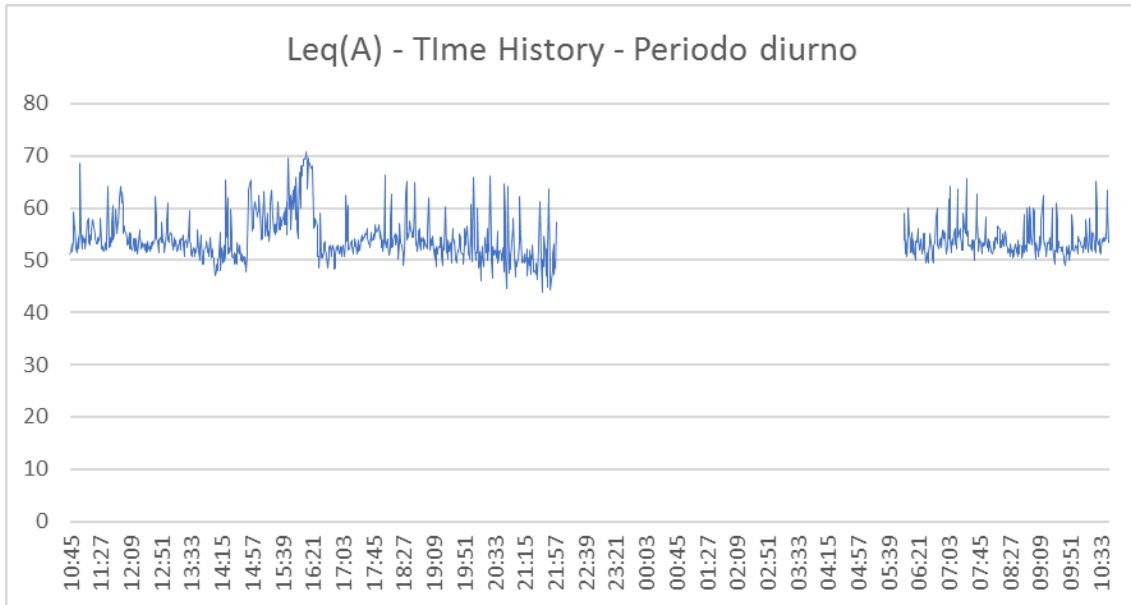
NOTE: stato della superficie di rotolamento: buono; armamento: su ballast, traverse: cls; terreno: fonoassorbente



**LINEA VERONA-BRENNERO E LINEA
FORTEZZA-SAN CANDIDO
NUOVO COLLEGAMENTO FERROVIARIO
"VARIANTE DI RIGA"
VARIANTE VAL DI RIGA
MISURE DI CARATTERIZZAZIONE ACUSTICA**



TIME HISTORY





**LINEA VERONA-BRENNERO E LINEA
FORTEZZA-SAN CANDIDO
NUOVO COLLEGAMENTO FERROVIARIO
"VARIANTE DI RIGA"
VARIANTE VAL DI RIGA
MISURE DI CARATTERIZZAZIONE ACUSTICA**



Linea Verona-Brennero - Punto PS03 – periodo: 8/9/2020 (10:45) - 9/9/2020 (10:44)								Sintesi PS04				
N	Data	Num. TR	Direzione	Cat.	Comp.	Lung h. [m]	Vel. [km/h]	Ora	Durata - 10 [s]	Leq -10 [dBA]	SEL -10 [dBA]	Lmax [dBA]
1	08/09/2020	149838	BRENNERO	MRI	2 loc + 25 vag	540	80	10:50	31,10	61,5	76,4	65,3
2	08/09/2020	100081	BOLOGNA C.LE	EC	1 loc + 7 vag	195	95	10:52	21,60	59,1	72,4	63,3
3	08/09/2020	140558	BRENNERO	TEC	2 loc + 28 vag	600	75	10:59	27,70	71,6	86,0	76,3
4	08/09/2020	100088	BRENNERO	EC	1 loc + 7 vag	195	95	11:09	3,10	65,4	70,3	71,6
5	08/09/2020	120719	MERANO	REG	ETR170 (6casse)	170	90	11:18	Rumore di fondo – Livelli acustici non rilevati			
6	08/09/2020	149825	POGGIO RUSCO	TME	1 loc + 19 vago	400	40	11:37	77,00	65,3	84,2	68,5
7	08/09/2020	148861	Verona P.Vescovo	MRI	2 loc + 22 vag	480	85	11:43	19,00	64,4	77,2	69,9
8	08/09/2020	144121	BS EST F. MERCI	EUC	2 loc + 28 vag	600	85	11:48	31,30	61,7	76,7	66
9	08/09/2020	142143	VER. QUADR.EUR	TEC	2 loc + 25 vag	540	85	11:54	31,4	64,5	79,5	66,1
10	08/09/2020	120721	MERANO	REG	ETR170 (6casse)	170	90	12:20	11,8	56,1	66,4	58,8
11	08/09/2020	120716	BRENNERO	REG	ETR170 (6casse)	170	90	12:40	19,10	55,8	68,6	60,3
12	08/09/2020	143125	VER. QUADR.EUR	TEC	2 loc + 28 vag	600	70	12:43	40,70	64,3	80,4	68,7
13	08/09/2020	100085	BOLOGNA C.LE	EC	1 loc + 7 vag	195	95	12:52	22,20	58,5	72,0	61,7
14	08/09/2020	142133	VER. QUADR.EUR	TEC	2 loc + 22 vag	480	65	12:59	46,90	63	79,7	66,8
15	08/09/2020	120723	MERANO	REG	ETR170 (6casse)	170	90	13:19	13,90	55,7	67,1	59,6
16	08/09/2020		VER. PN SCALO	MRI	2 loc + 35 vag	740	80	13:29	46,40	61	77,7	65,7
17	08/09/2020	120720	BRENNERO	REG	ETR170 (6casse)	170	95	13:38	10,80	55,6	65,9	59,7
18	08/09/2020	102261	BOLOGNA C.LE	REG	1 loc + 6 vag	175	95	13:42	13,10	60,3	71,5	65,5
19	08/09/2020		BRENNERO	EC	1 loc + 7 vag	195	80	13:46	19,90	58,1	71,1	60,8
20	08/09/2020	102958	BRENNERO	REG	1 loc + 5 vag	145	80	14:13	18,20	59,1	71,7	63,3
21	08/09/2020	120725	MERANO	REG	ETR170 (6casse)	170	85	14:18	Rumore di fondo – Livelli acustici non rilevati			
22	08/09/2020	143126	BRENNERO	TEC	2 loc + 22 vag	480	65	14:21	33,10	67,8	83,0	71,6
23	08/09/2020	143821	VER. QUADR.EUR	TEC	2 loc + 28 vag	600	75	14:23	36,40	63,7	79,3	69,5
24	08/09/2020	148867	VER. QUADR.EUR	MRI	2 loc + 22 vag	480	65	14:28	26,70	62,8	77,1	70,6
25	08/09/2020		BRENNERO	REG	ETR170 (6casse)	170	85	14:37	11,60	55,9	66,5	62
26	08/09/2020		VENEZIA MESTRE	EC	1 loc + 7 vag	195	90	15:12	20,20	59,6	72,7	64,5
27	08/09/2020	100084	BRENNERO	EC	1 loc + 6 vag	175	90	15:14	38,80	63,9	79,8	66,7



**LINEA VERONA-BRENNERO E LINEA
FORTEZZA-SAN CANDIDO
NUOVO COLLEGAMENTO FERROVIARIO
"VARIANTE DI RIGA"
VARIANTE VAL DI RIGA
MISURE DI CARATTERIZZAZIONE ACUSTICA**



Linea Verona-Brennero - Punto PS03 – periodo: 8/9/2020 (10:45) - 9/9/2020 (10:44)								Sintesi PS04				
N	Data	Num. TR	Direzione	Cat.	Comp.	Lung h. [m]	Vel. [km/h]	Ora	Durata - 10 [s]	Leq -10 [dBA]	SEL -10 [dBA]	Lmax [dBA]
28	08/09/2020		MERANO	REG	ETR170 (6casse)	170	85	15:22	6,00	57,3	65,1	61,4
29	08/09/2020	144130	BRENNERO	EUC	1 loc + 31 vag	580	80	15:24	39,00	65,6	81,5	69,4
30	08/09/2020		VER. QUADR.EUR	TEC	2 loc + 31 vag	660	80	15:33	34,50	62,6	78,0	67,1
31	08/09/2020	120724	BRENNERO	REG	ETR170 (6casse)	170	90	15:38	Rumore di fondo – Livelli acustici non rilevati			
32	08/09/2020	140561	BRENNERO	EUC	1 loc + 22 vag	460	80	15:47	29,90	72,2	87,0	75,9
33	08/09/2020	102263	BOLOGNA C.LE	REG	1 loc + 6 vag	175	80	15:52	Rumore di fondo – Livelli acustici non rilevati			
34	08/09/2020	102260	BRENNERO	REG	1 loc + 6 vag	175	75	16:15	Rumore di fondo – Livelli acustici non rilevati			
35	08/09/2020	120729	MERANO	REG	ETR170 (6casse)	170	80	16:19	Rumore di fondo – Livelli acustici non rilevati			
36	08/09/2020	144131	BS EST F. MERCI	EUC	2 loc + 22 vag	480	75	16:32	28,50	60,7	75,2	64,6
37	08/09/2020	120726	BRENNERO	REG	ETR170 (6casse)	170	85	16:37	21,80	56	69,4	60,3
38	08/09/2020	143129	VER. QUADR.EUR	TEC	1 loc + 30 vag	620	80	17:07	34,40	64,9	80,3	69,5
39	08/09/2020	100086	BRENNERO	EC	1 loc + 7 vag	195	90	17:10	11,60	66	76,6	71,8
40	08/09/2020	120731	MERANO	REG	ETR170 (6casse)	170	95	17:18	13,50	55,4	66,7	58,2
41	08/09/2020	120728	BRENNERO	REG	ETR170 (6casse)	170	85	17:35	21,10	56,7	69,9	61,9
42	08/09/2020	101880	S.CANDIDO	REG	ETR170 (6casse)	170	85	17:42	9,10	57	66,6	60,2
43	08/09/2020	102265	BOLOGNA C.LE	REG	1 loc + 6 vag	175	80	17:52	10,40	61,7	71,9	64,4
44	08/09/2020	161502	BRENNERO	MRI	1 loc + 40 vag	620	80	18:01	36,50	68,2	83,8	73,2
45	08/09/2020	140569	VER. QUADR.EUR	TEC	1 loc + 31 vag	580	80	18:09	48,00	64,1	80,9	68,8
46	08/09/2020	120733	MERANO	REG	ETR170 (6casse)	170	90	18:18	9,20	56,1	65,7	58,5
47	08/09/2020	102262	BRENNERO	REG	1 loc + 6 vag	175	85	18:22	13,90	60,9	72,3	64,9
48	08/09/2020	142129	VER. QUADR.EUR	TEC	2 loc + 25 vag	540	85	18:30	33,70	69	84,3	72,9
49	08/09/2020	120730	BRENNERO	REG	ETR170 (6casse)	170	90	18:37	9,50	57,7	67,5	61,4
50	08/09/2020		BOLOGNA C.LE	EC	1 loc + 7 vag	195	90	18:42	Incrocio treni – Sovrapposizione dei livelli acustici			
51	08/09/2020	142138	BRENNERO	TEC	2 loc + 35 vag	740	80	18:43				
52	08/09/2020	100083	VERONA P.NUOVA	EC	1 loc + 7 vag	195	90	18:48	18,60	59,2	71,9	62,4
53	08/09/2020	110956	BRENNERO	REG	ETR170 (6casse)	170	90	19:01	11,60	58,3	68,9	61,3
54	08/09/2020	143119	VER. QUADR.EUR	TEC	2 loc + 29 vag	620	80	19:02	44,40	62,9	79,4	67



**LINEA VERONA-BRENNERO E LINEA
FORTEZZA-SAN CANDIDO
NUOVO COLLEGAMENTO FERROVIARIO
"VARIANTE DI RIGA"
VARIANTE VAL DI RIGA
MISURE DI CARATTERIZZAZIONE ACUSTICA**



Linea Verona-Brennero - Punto PS03 – periodo: 8/9/2020 (10:45) - 9/9/2020 (10:44)								Sintesi PS04				
N	Data	Num. TR	Direzione	Cat.	Comp.	Lung h. [m]	Vel. [km/h]	Ora	Durata - 10 [s]	Leq -10 [dBA]	SEL -10 [dBA]	Lmax [dBA]
55	08/09/2020	120735	MERANO	REG	ETR170 (6casse)	170	90	19:18	15,10	55	66,8	58,8
56	08/09/2020	100082	BRENNERO	EC	1 loc + 6 vag	175	80	19:18	17,90	59	71,5	64,1
57	08/09/2020	143155	VER. QUADR.EUR	TEC	2 loc + 25 vag	540	85	19:25	40,20	61,4	77,4	66,4
58	08/09/2020	120732	BRENNERO	REG	ETR170 (6casse)	170	85	19:38	8,80	56,9	66,3	61,8
59	08/09/2020	102267	VERONA P.NUOVA	REG	1 loc + 6 vag	175	85	19:54	13,70	61,1	72,5	65,1
60	08/09/2020	143101	VER. QUADR.EUR	TEC	2 loc + 35 vag	740	80	20:00	36,10	62,5	78,1	67,3
61	08/09/2020	143132	BRENNERO	TEC	1 loc + 30 vag	620	80	20:04	28,60	68,5	83,1	71,7
62	08/09/2020	138345	VER. PN SCALO	LIS	1 loc	20	90	20:05	Rumore di fondo – Livelli acustici non rilevati			
63	08/09/2020	143105	Trento Roncafart	TEC	2 loc + 22 vag	480	75	20:10	33,70	61,4	76,7	64,9
64	08/09/2020	120737	MERANO	REG	ETR170 (6casse)	170	90	20:19	Rumore di fondo – Livelli acustici non rilevati			
65	08/09/2020	102264	BRENNERO	REG	1 loc + 6 vag	175	85	20:23	10,40	60,5	70,7	63,7
66	08/09/2020	140559	VER. QUADR.EUR	TEC	-	-	-	20:27	Incrocio treni – Sovrapposizione dei livelli acustici			
67	08/09/2020	162844	BRENNERO	MRI	i-	-	-	20:27				
68	08/09/2020	120736	BRENNERO	REG	ETR170 (6casse)	170	90	20:37	20,6	58	71,1	62
69	08/09/2020	148866	BRENNERO	MRI	2 loc + 29 vag	620	80	20:47	19,6	68,9	81,8	74,5
70	08/09/2020	163137	VER. QUADR.EUR	TEC	2 loc + 28 vag	600	75	20:51	47	66,5	83,2	70,2
71	08/09/2020	162563	Sommacampagna	TEC	2 loc + 31 vag	660	85	20:58	36,9	61,1	76,8	63,5
72	08/09/2020	101828	BRENNERO	REG	ETR170 (6casse)	170	85	21:07	12,1	55,7	66,5	59,3
73	08/09/2020	162161	PD INTERPORTO	TEC	2 loc + 30 vag	640	85	21:08	43,6	63,4	79,8	66,5
74	08/09/2020	101890	MERANO	REG	ETR170 (6casse)	170	95	21:26	11,2	57,2	67,7	61
75	08/09/2020	143154	BRENNERO	TEC	1 loc + 30 vag	620	80	21:36	47,4	62,3	79,1	66,1
76	08/09/2020	100185	BOLZANO	EC	1 loc + 7 vag	195	90	21:42	15,9	58,5	70,5	61,7
77	08/09/2020	142116	BRENNERO	TEC	2 loc + 22 vag	480	75	21:48	34,8	67,1	82,5	71,4
78	08/09/2020	102771	BOLZANO	REG	1 loc + 5 vag	150	80	21:55	13,2	57,3	68,5	60,1
79	08/09/2020	143241	Trento Roncafart	TEC	2 loc + 28 vag	600	75	21:59	32,1	61,8	76,9	64,4
80	08/09/2020	140563	VER. QUADR.EUR	TEC	2 loc + 31 vag	660	85	22:05	34,8	61,1	76,5	65,9
81	08/09/2020	102266	BRENNERO	REG	1 loc + 5 vag	150	80	22:12	12,4	62	72,9	66,2



**LINEA VERONA-BRENNERO E LINEA
FORTEZZA-SAN CANDIDO
NUOVO COLLEGAMENTO FERROVIARIO
"VARIANTE DI RIGA"
VARIANTE VAL DI RIGA
MISURE DI CARATTERIZZAZIONE ACUSTICA**



Linea Verona-Brennero - Punto PS03 – periodo: 8/9/2020 (10:45) - 9/9/2020 (10:44)								Sintesi PS04				
N	Data	Num. TR	Direzione	Cat.	Comp.	Lung h. [m]	Vel. [km/h]	Ora	Durata -10 [s]	Leq -10 [dBA]	SEL -10 [dBA]	Lmax [dBA]
82	08/09/2020	101829	TRENTO	REG	ETR170 (6casse)	170	95	22:42	13,6	56,9	68,2	60,5
83	08/09/2020	123827	BOLZANO	REG	ETR170 (6casse)	170	95	22:54	13,8	54,4	65,8	58,9
84	08/09/2020	123818	FORTEZZA	REG	ETR170 (6casse)	170	95	23:09	12,3	57,9	68,8	62,1
85	08/09/2020	143124	BRENNERO	TEC	2 loc + 28 vag	600	80	23:16	41,8	63,8	80,0	69
86	08/09/2020	162506	BRENNERO	TEC	2 loc + 31 vag	660	80	23:23	21,1	64	77,2	68,5
87	08/09/2020	143148	BRENNERO	TEC	2 loc + 29 vag	620	80	23:28	30,5	61,9	76,7	65,1
88	09/09/2020	123820	FORTEZZA	REG	ETR170 (6casse)	170	95	00:17	15,1	54,9	66,7	60,2
89	09/09/2020	162522	BRENNERO	TEC	2 loc + 28 vag	600	80	00:34	30	62,8	77,6	68,7
90	09/09/2020	149842	BRENNERO	TEC	2 loc + 31 vag	660	75	00:38	39	62,9	78,8	67,6
91	09/09/2020	142119	VER. QUADR.EUR	TEC	2 loc + 27 vag	580	80	03:44	31,9	68,9	83,9	72
92	09/09/2020	143133	VER. QUADR.EUR	TEC	2 loc + 31 vag	660	80	04:09	29,5	63,6	78,3	67,8
93	09/09/2020	142137	VER. QUADR.EUR	TEC	2 loc + 28 vag	600	80	04:27	32,2	64,5	79,6	67,3
94	09/09/2020	162113	VER. QUADR.EUR	TEC	2 loc + 33 vag	700	80	04:41	36,1	64,9	80,5	67,6
95	09/09/2020	162507	VER. QUADR.EUR	TEC	1 loc + 28 vag	580	80	04:48	33,4	61,1	76,3	64,2
96	09/09/2020	162517	BRENNERO	TEC	2 loc + 15 vag	340	85	05:26	25,6	70,4	84,5	74,2
97	09/09/2020	102761	VERONA P.NUOVA	REG	ETR170 (6casse)	170	90	05:39	9,4	55,6	65,3	58,4
98	09/09/2020	142160	BRENNERO	TEC	2 loc + 25 vag	540	85	05:51	36,5	60,2	75,8	67
99	09/09/2020	141205	BARI LAM.	TEC	2 loc + 34 vag	720	70	05:55	33	70,5	85,7	73,4
100	09/09/2020	148869	PD INTERPORTO	TEC	2 loc + 25 vag	540	80	06:01	35,8	60,8	76,3	63,4
101	09/09/2020	102760	FORTEZZA	REG	ETR170 (6casse)	170	90	06:06	Rumore di fondo – Livelli acustici non rilevati			
102	09/09/2020	143151	VER. QUADR.EUR	TEC	2 loc + 27 vag	580	80	06:07	34,2	61,9	77,2	64,4
103	09/09/2020	120705	MERANO	REG	ETR170 (6casse)	170	90	06:20	Rumore di fondo – Livelli acustici non rilevati			
104	09/09/2020	110900	BRENNERO	REG	ETR170 (6casse)	170	90	06:37	Incrocio treni – Sovrapposizione dei livelli acustici			
105	09/09/2020	143808	BRENNERO	TEC	2 loc + 34 vag	720	70	06:45				
106	09/09/2020	101830	MERANO	REG	ETR170 (6casse)	170	90	06:46	10,6	59,6	69,9	63,5
107	09/09/2020	102253	VERONA P.NUOVA	REG	1 loc + 6 vag	175	85	06:51	45,4	62,6	79,2	65,3
108	09/09/2020	163136	BRENNERO	TEC	2 loc + 35 vag	740	80	07:02	35,7	65,9	81,4	70,7



**LINEA VERONA-BRENNERO E LINEA
FORTEZZA-SAN CANDIDO
NUOVO COLLEGAMENTO FERROVIARIO
"VARIANTE DI RIGA"
VARIANTE VAL DI RIGA
MISURE DI CARATTERIZZAZIONE ACUSTICA**



Linea Verona-Brennero - Punto PS03 – periodo: 8/9/2020 (10:45) - 9/9/2020 (10:44)								Sintesi PS04				
N	Data	Num. TR	Direzione	Cat.	Comp.	Lung h. [m]	Vel. [km/h]	Ora	Durata - 10 [s]	Leq -10 [dBA]	SEL -10 [dBA]	Lmax [dBA]
109	09/09/2020	143121	VER. QUADR.EUR	TEC	1 loc + 30 vag	620	80	07:04	16,4	57,8	69,9	62,7
110	09/09/2020	102762	BRENNERO	REG	ETR170 (6casse)	170	90	07:11	27,6	66	80,4	73,5
111	09/09/2020	162526	BRENNERO	TEC	2 loc + 27 vag	580	80	07:15	Rumore di fondo – Livelli acustici non rilevati			
112	09/09/2020	120711	MERANO	REG	1 loc + 6 vag	175	95	07:18	33,7	61	76,3	63,1
113	09/09/2020	143156	BRENNERO	TEC	2 loc + 27 vag	580	85	07:23	41,9	66,8	83,0	70,2
114	09/09/2020	146701	TREVISO C.	TME	2 loc + 33 vag	700	80	07:27	Rumore di fondo – Livelli acustici non rilevati			
115	09/09/2020	120700	BRENNERO	REG	ETR170 (6casse)	170	90	07:37	16,7	56,9	80,2	60,2
116	09/09/2020	144126	BRENNERO	EUC	2 loc + 27 vag	580	85	07:41	16,7	55,1	69,1	57,7
117	09/09/2020	101827	MERANO	REG	ETR170 (6casse)	170	90	07:42	42,6	59,3	67,3	62,3
118	09/09/2020	102763	VERONA P.NUOVA	REG	ETR170 (6casse)	170	90	07:48	29,1	60,1	75,6	63,3
119	09/09/2020	142159	VER. QUADR.EUR	TEC	1 loc + 28 vag	580	80	07:54	16,7	56,9	74,7	60,2
120	09/09/2020	162303	VER. PN SCALO	MRI	1 loc + 24 vag	500	85	08:11	16,7	55,1	80,2	57,7
121	09/09/2020	101826	BRENNERO	REG	ETR170 (6casse)	170	90	08:13	Rumore di fondo – Livelli acustici non rilevati			
122	09/09/2020	120713	MERANO	REG	ETR170 (6casse)	170	85	08:18	Rumore di fondo – Livelli acustici non rilevati			
123	09/09/2020	100184	BRENNERO	EC	1 loc + 7 vag	195	80	08:20	16	59,9	71,9	62,5
124	09/09/2020	120704	BRENNERO	REG	ETR170 (6casse)	170	85	08:42	9,8	55,7	65,6	60,1
125	09/09/2020	162524	BRENNERO	TEC	2 loc + 27 vag	580	85	08:47	Rumore di fondo – Livelli acustici non rilevati			
126	09/09/2020	102767	BOLZANO	REG	ETR170 (6casse)	170	85	08:49	8,2	56,9	66,0	61,5
127	09/09/2020	162540	BRENNERO	TEC	2 loc + 28 vag	600	80	08:51	39,6	61,5	77,5	66,1
128	09/09/2020	143820	BRENNERO	TEC	2 loc + 29 vag	620	80	08:55	60,9	61,2	79,0	65,1
129	09/09/2020	142176	BRENNERO	MRI	1 loc + 24 vag	500	85	09:13	23	63,5	77,1	67,4
130	09/09/2020	143138	BRENNERO	TEC	2 loc + 28 vag	600	70	09:26	43,1	60,9	77,2	64,2
131	09/09/2020	143130	BRENNERO	TEC	2 loc + 31 vag	660	80	09:32	41,5	63,1	79,3	68,3
132	09/09/2020	120710	BRENNERO	REG	ETR170 (6casse)	170	85	09:40	10,9	55,4	65,8	59,5
133	09/09/2020	162140	BRENNERO	TEC	1 loc + 22 vag	460	80	09:53	35,7	61	76,5	66,2
134	09/09/2020	102252	BRENNERO	REG	ETR170 (6casse)	170	85	10:13	12,9	62,5	73,6	65,4
135	09/09/2020	143100	BRENNERO	TEC	2 loc + 28 vag	600	70	10:17	40,7	60,4	76,5	63,9



**LINEA VERONA-BRENNERO E LINEA
FORTEZZA-SAN CANDIDO
NUOVO COLLEGAMENTO FERROVIARIO
"VARIANTE DI RIGA"
VARIANTE VAL DI RIGA
MISURE DI CARATTERIZZAZIONE ACUSTICA**



Linea Verona-Brennero - Punto PS03 – periodo: 8/9/2020 (10:45) - 9/9/2020 (10:44)								Sintesi PS04				
N	Data	Num. TR	Direzione	Cat.	Comp.	Lung h. [m]	Vel. [km/h]	Ora	Durata - 10 [s]	Leq -10 [dBA]	SEL -10 [dBA]	Lmax [dBA]
136	09/09/2020	120717	MERANO	REG	ETR170 (6casse)	170	85	10:23	15,2	58,9	70,7	62
137	09/09/2020	148864	BRENNERO	MRI	1 loc + 30 vag	620	75	10:27	Incrocio treni – Sovrapposizione dei livelli acustici			
138	09/09/2020	148861	Verona P.Vescovo	MRI	2 loco + 32 vago	720	75	10:27				
139	09/09/2020	120712	BRENNERO	REG	ETR170 (6casse)	170	85	10:38	12,1	57,5	68,3	61,3
140	09/09/2020	149838	BRENNERO	MRI	2 loc + 28 vag	600	70	10:42	31,5	66,9	81,9	70,7

<input type="checkbox"/>	Periodo diurno	<input type="checkbox"/>	Periodo notturno
--------------------------	----------------	--------------------------	------------------



L.C.E. S.r.l.
Via dei Platani, 7/9 Opera (MI)
T. 02.57602858 - www.lce.it - info@lce.it

Centro di Taratura LAT N° 068
Calibration Centre
Laboratorio Accreditato di
Taratura



LAT N° 068

Page 1 of 9
Page 1 of 9

CERTIFICATO DI TARATURA LAT 068 44477-A
Certificate of Calibration LAT 068 44477-A

- data di emissione date of issue	2019-12-19
- cliente customer	ISTITUTO IRIDE SRL 00147 - ROMA (RM)
- destinatario receiver	ISTITUTO IRIDE SRL 00147 - ROMA (RM)
- richiesta application	19-00816-T
- in data date	2019-12-06

Si riferisce a

Referring to	
- oggetto item	Analizzatore
- costruttore manufacturer	01-dB
- modello model	FUSION
- matricola serial number	11140
- data di ricevimento oggetto date of receipt of item	2019-12-18
- data delle misure date of measurements	2019-12-19
- registro di laboratorio laboratory reference	Reg. 03

Il presente certificato di taratura è emesso in base all'accreditamento LAT N° 068 rilasciato in accordo ai decreti attuativi della legge n. 273/1991 che ha istituito il Sistema Nazionale di Taratura (SNT). ACCREDIA attesta le capacità di misura e di taratura, le competenze metrologiche del Centro e la riferibilità delle tarature eseguite ai campioni nazionali e internazionali delle unità di misura del Sistema Internazionale delle Unità (SI). Questo certificato non può essere riprodotto in modo parziale, salvo espresa autorizzazione scritta da parte del Centro.

This certificate of calibration is issued in compliance with the accreditation LAT N° 068 granted according to decrees connected with Italian law No. 273/1991 which has established the National Calibration System. ACCREDIA attests the calibration and measurement capability, the metrological competence of the Centre and the traceability of calibration results to the national and international standards of the International System of Units (SI). This certificate may not be partially reproduced, except with the prior written permission of the issuing Centre.

I risultati di misura riportati nel presente Certificato sono stati ottenuti applicando le procedure di taratura citate alla pagina seguente, dove sono specificati anche i campioni o gli strumenti che garantiscono la catena di riferibilità del Centro e i rispettivi certificati di taratura in corso di validità. Essi si riferiscono esclusivamente all'oggetto in taratura e sono validi nel momento e nelle condizioni di taratura, salvo diversamente specificato.

The measurement results reported in this Certificate were obtained following the calibration procedures given in the following page, where the reference standards or instruments are indicated which guarantee the traceability chain of the laboratory, and the related calibration certificates in the course of validity are indicated as well. They relate only to the calibrated item and they are valid for the time and conditions of calibration, unless otherwise specified.

Le incertezze di misura dichiarate in questo documento sono state determinate conformemente alla Guida ISO/IEC 98 e al documento EA-4/02. Solitamente sono espresse come incertezza estesa ottenuta moltiplicando l'incertezza tipo per il fattore di copertura k corrispondente ad un livello di fiducia di circa il 95 %. Normalmente tale fattore k vale 2.

The measurement uncertainties stated in this document have been determined according to the ISO/IEC Guide 98 and to EA-4/02. Usually, they have been estimated as expanded uncertainty obtained multiplying the standard uncertainty by the coverage factor k corresponding to a confidence level of about 95%. Normally, this factor k is 2.

Il Responsabile del Centro
Head of the Centre



L.C.E. S.r.l.

Via dei Platani, 7/9 Opera (MI)
T. 02 57602858 - www.lce.it - info@lce.it

Centro di Taratura LAT N° 068
Calibration Centre
Laboratorio Accreditato di
Taratura



LAT N° 068

Pagina 1 di 9
Page 1 of 9

CERTIFICATO DI TARATURA LAT 068 44473-A
Certificate of Calibration LAT 068 44473-A

- data di emissione date of issue	2019-12-18
- cliente customer	ISTITUTO IRIDE SRL 00147 - ROMA (RM)
- destinatario receiver	ISTITUTO IRIDE SRL 00147 - ROMA (RM)
- richiesta application	19-00B16-T
- in data date	2019-12-08

Si riferisce a

Referring to

- oggetto item	Analizzatore
- costruttore manufacturer	01-dB
- modello model	FUSION
- matricola serial number	11449
- data di ricevimento oggetto date of receipt of item	2019-12-18
- data delle misure date of measurements	2019-12-18
- registro di laboratorio laboratory reference	Reg. 03

Il presente certificato di taratura è emesso in base all'accreditamento LAT N° 068 rilasciato in accordo ai decreti attuativi della legge n. 273/1991 che ha istituito il Sistema Nazionale di Taratura (SNT). ACCREDIA attesta le capacità di misura e di taratura, le competenze metrologiche del Centro e la riferibilità delle tarature eseguite ai campioni nazionali e internazionali delle unità di misura del Sistema Internazionale delle Unità (SI). Questo certificato non può essere riprodotto in modo parziale, salvo espressa autorizzazione scritta da parte del Centro.

This certificate of calibration is issued in compliance with the accreditation LAT N° 068 granted according to decrees connected with Italian law No. 273/1991 which has established the National Calibration System. ACCREDIA attests the calibration and measurement capability, the metrological competence of the Centre and the traceability of calibration results to the national and international standards of the International System of Units (SI). This certificate may not be partially reproduced, except with the prior written permission of the issuing Centre.

I risultati di misura riportati nel presente Certificato sono stati ottenuti applicando le procedure di taratura citate alla pagina seguente, dove sono specificati anche i campioni o gli strumenti che garantiscono la catena di riferibilità del Centro e i rispettivi certificati di taratura in corso di validità. Essi si riferiscono esclusivamente all'oggetto in taratura e sono validi nel momento e nelle condizioni di taratura, salvo diversamente specificato.

The measurement results reported in this Certificate were obtained following the calibration procedures given in the following page, where the reference standards or instruments are indicated which guarantee the traceability chain of the laboratory, and the related calibration certificates in the course of validity are indicated as well. They relate only to the calibrated item and they are valid for the time and conditions of calibration, unless otherwise specified.

Le incertezze di misura dichiarate in questo documento sono state determinate conformemente alla Guida ISO/IEC 98 e al documento EA-4/02. Solitamente sono espresse come incertezza estesa ottenuta moltiplicando l'incertezza tipo per il fattore di copertura k corrispondente ad un livello di fiducia di circa il 95%. Normalmente tale fattore k vale 2.

The measurement uncertainties stated in this document have been determined according to the ISO/IEC Guide 98 and to EA-4/02. Usually, they have been estimated as expanded uncertainty obtained multiplying the standard uncertainty by the coverage factor k corresponding to a confidence level of about 95%. Normally, this factor k is 2.





CERTIFICATO DI TARATURA LAT 068 44479-A
Certificate of Calibration LAT 068 44479-A

data di emissione date of issue	2019-12-19
cliente customer	ISTITUTO IRIDE SRL 00147 - ROMA (RM)
destinatario recipient	ISTITUTO IRIDE SRL 00147 - ROMA (RM)
richiesta application	19-00616-T
in data date	2019-12-06
Riferisce a referring to	
oggetto item	Analizzatore
costruttore manufacturer	01-dB
modello model	FUSION
matricola serial number	11452
data di ricevimento oggetto date of receipt of item	2019-12-18
data delle misure date of measurements	2019-12-19
registro di laboratorio laboratory reference	Reg. 03

Il presente certificato di taratura è emesso in base all'accreditamento LAT N° 068 rilasciato in accordo ai decreti attuativi della legge n. 273/1991 che ha istituito il Sistema Nazionale di Taratura (SNT). ACCREDIA attesta le capacità di misura e di taratura, le competenze metrologiche del Centro e la riferibilità delle tarature eseguite ai campioni nazionali e internazionali delle unità di misura del Sistema Internazionale delle Unità (SI).

Questo certificato non può essere riprodotto in modo parziale, salvo espressa autorizzazione scritta da parte del Centro.

This certificate of calibration is issued in compliance with the accreditation LAT N° 068 granted according to decrees connected with Italian law No. 273/1991 which has established the National Calibration System. ACCREDIA attests the calibration and measurement capability, the metrological competence of the Centre and the traceability of calibration results to the national and international standards of the International System of Units (SI). This certificate may not be partially reproduced, except with the prior written permission of the issuing Centre.

I risultati di misura riportati nel presente Certificato sono stati ottenuti applicando le procedure di taratura citate alla pagina seguente, dove sono indicati anche i campioni o gli strumenti che garantiscono la catena di riferibilità del Centro e i rispettivi certificati di taratura in corso di validità. Essi si riferiscono esclusivamente all'oggetto in taratura e sono validi nel momento e nelle condizioni di taratura, salvo diversamente specificato.

The measurement results reported in this Certificate were obtained following the calibration procedures given in the following page, where the reference standards or instruments are indicated which guarantee the traceability chain of the laboratory, and the related calibration certificates in the course of validity are indicated as well. They relate only to the calibrated item and they are valid for the time and conditions of calibration, unless otherwise specified.

Le incertezze di misura dichiarate in questo documento sono state determinate conformemente alla Guida ISO/IEC 98 e al documento EA-4/02. Oltretutto sono espresse come incertezza estesa ottenuta moltiplicando l'incertezza tipo per il fattore di copertura k corrispondente ad un livello di fiducia di circa il 95%. Normalmente tale fattore k vale 2.

The measurement uncertainties stated in this document have been determined according to the ISO/IEC Guide 98 and to EA-4/02. Usually, they have been stated as expanded uncertainty obtained multiplying the standard uncertainty by the coverage factor k corresponding to a confidence level of about 95%. Usually, this factor k is 2.

Il Responsabile del Centro
Head of the Centre

