

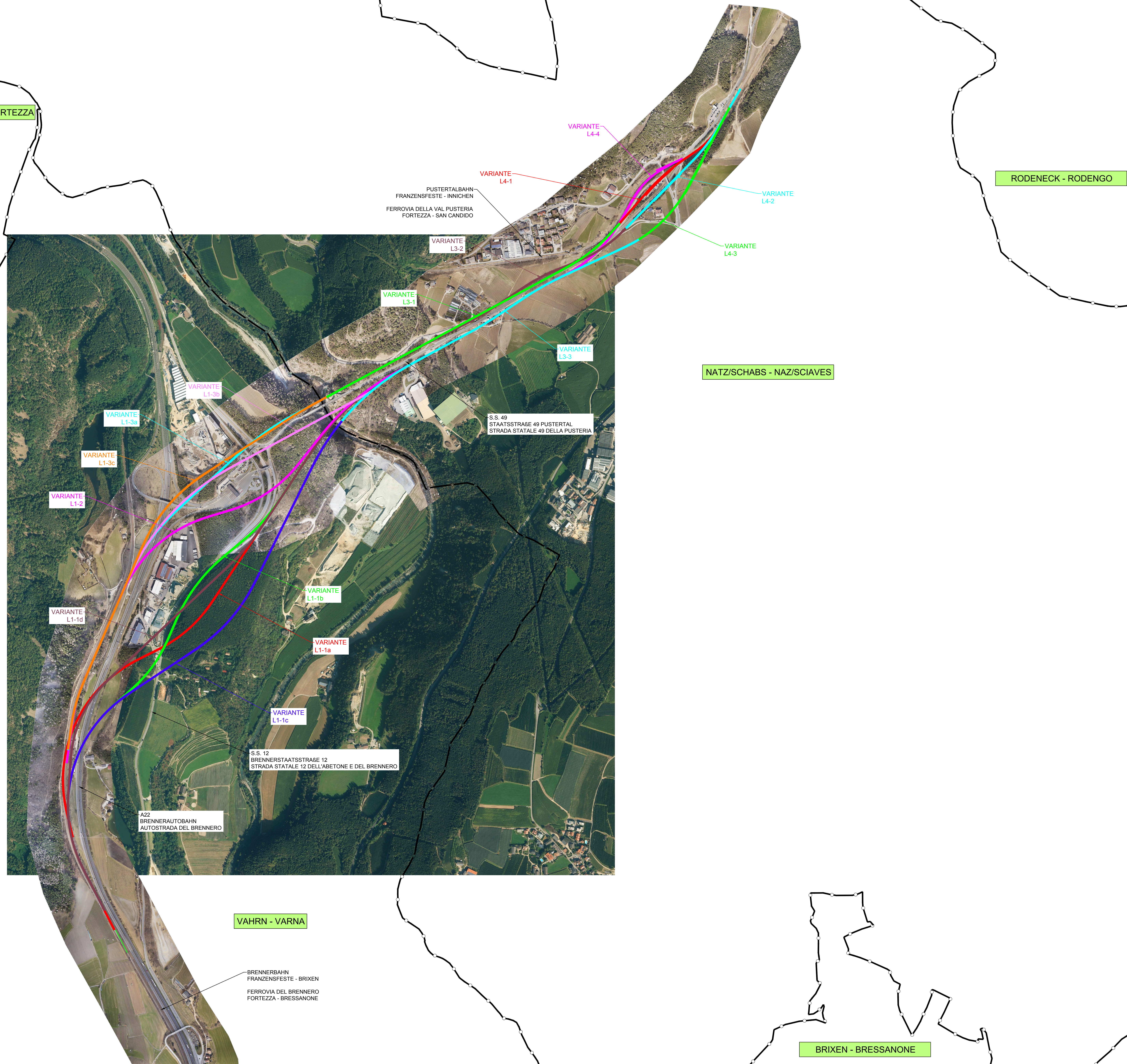
FRANZENSFESTE - FORTEZZA

RODENECK - RODENGO

NATZ/SCHABS - NAZ/SCIAVES

VAHRN - VARNA

BRIXEN - BRESSANONE



A	Avantprogetto - Emissione	13/10/2016	E. Zonta	D. Zonta	E. Zonta	D. Zonta	E. Zonta	D. Zonta	E. Zonta
Indice	Descrizione	Data	Redatto	Verificato	Controllato	Approvato	Verificato	Approvato	Verificato

Autonome Provinz Bozen - Südtirol / Prov. aut. di Bolzano - Alto Adige  
 Abteilung 38 / Ripartizione 38  
 Amt für Mobilität / Ufficio mobilità

Bauherr - Committente:

**STA** **RFI**

STÄDTLICHE TRANSPORTSTRUKTUREN A.O. / RETE FERROVIARIA ITALIANA  
 Strutturale Transporte Alto Adige S.p.A. / DIVISIONE PRODUZIONE  
 OPERAZIONI / DIVISIONE PRODUZIONE  
 PROGRAMMI E TECNOLOGIE

MACHBARKEITSSTUDIE / STUDIO DI FATTIBILITÀ

**Riggertalschleife und Anpassung Bahnhof Brixen** / **Variante Val di Riga e PRG di Bressanone**

Planinhalt - Contenuto:

Trassenuntersuchungen / Studio di tracciato  
 Übersichtslageplan Trassenvarianten / Corografia generale varianti di tracciato

PLANUNGSGRUPPE / GRUPPO DI LAVORO

Federführend - Mandataria: **NET ENGINEERING**  
 Mitglieder Bietergemeinschaft - Mandanti: **Alpina**, **CARLOS FERNANDEZ CASADO, S.L.**, **planpunkt**, **ITM**

Der Technische Direktor - Il Direttore Tecnico  
 Ing. Stefano Susani

Der Verantwortliche der Koordinierung der verschiedenen Spezialleistungen / Il Responsabile dell'integrazione fra le prestazioni specialistiche  
 Ing. Roberto Zanon

Der Planer / Il Progettista  
 Ing. Nicola Zanta

Professional seals for Ing. Roberto Zanon and Ing. Nicola Zanta.

Die Behörde - L'amministrazione

Verfasser / Autore: N. Zanta	Datum / data: 06.10.2016	Maßstab / scala: 1:5000	Blatt / foglio: TR LP 026
Projekt Nr. / n. progetto: PGEC-0081	Planungsphase / fase di pianificazione: A0	Index / indice: A	Anlage Nr. / n. disegno: T 1.2