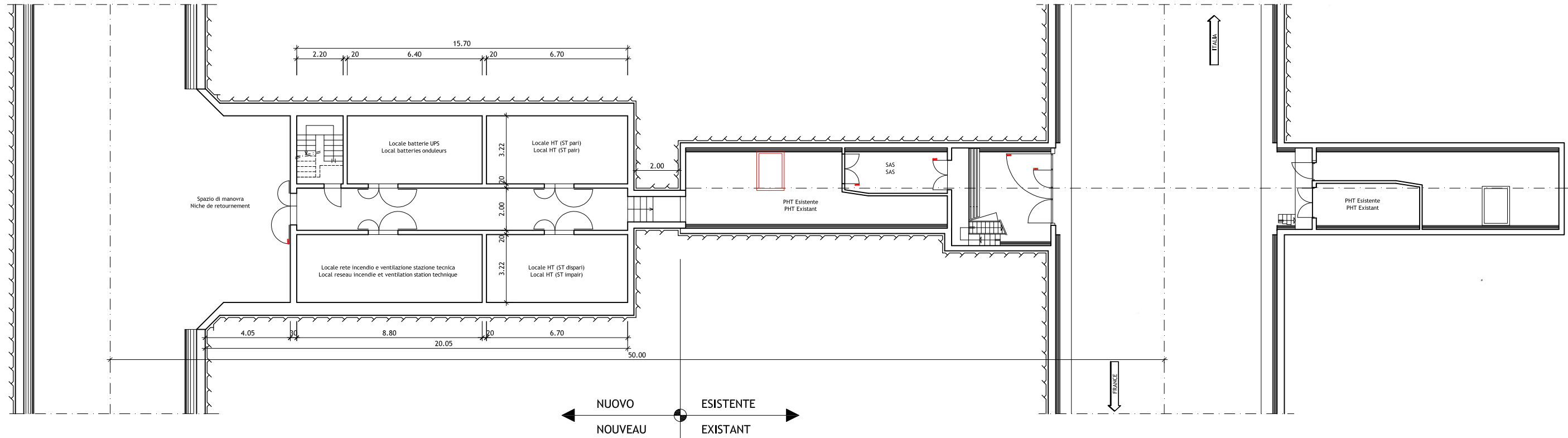


GALLERIA DI SICUREZZA  
GALERIE DE SECURITE

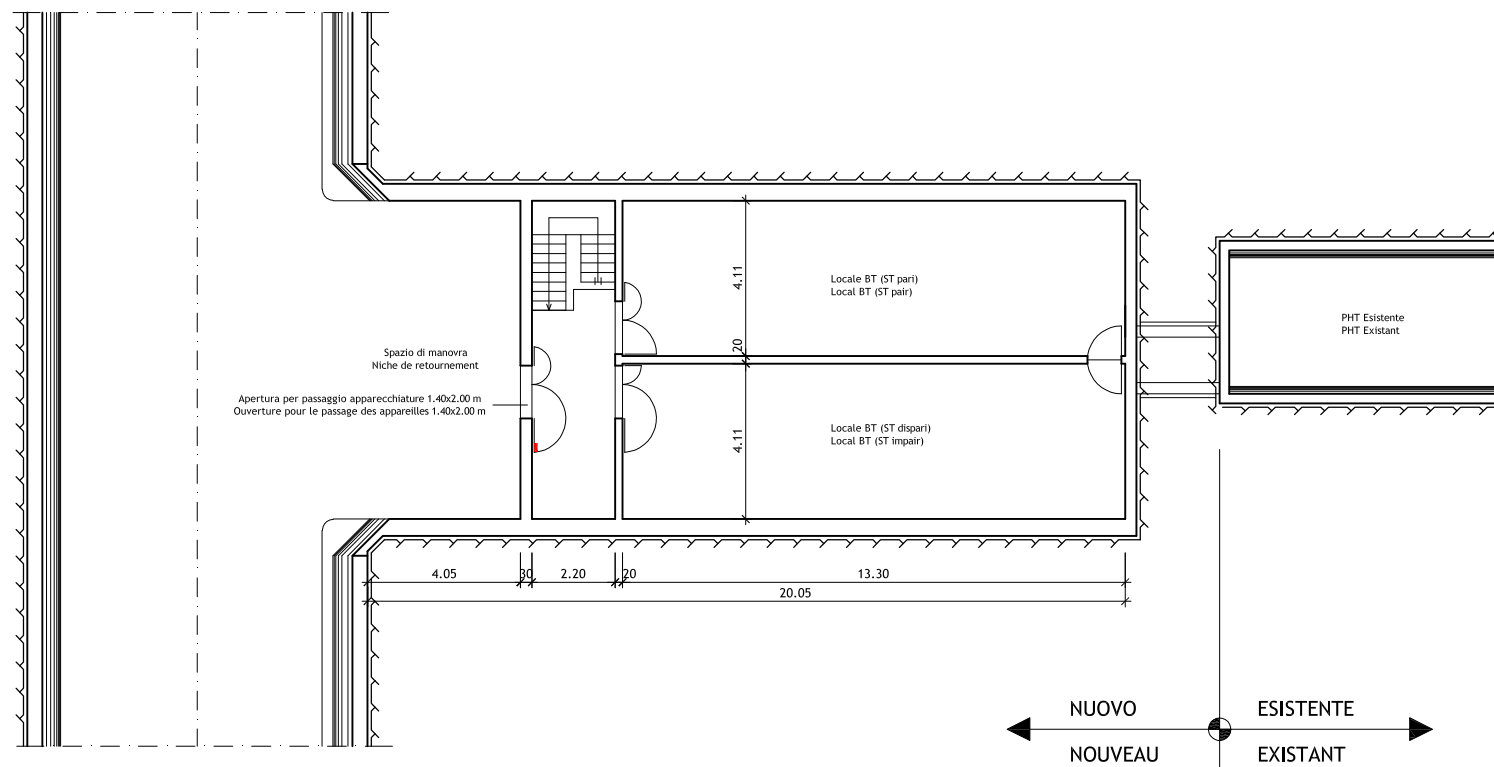
PIANTA PIANO CARREGGIATA 1:100  
VUE EN PLAN REZ-DE-CHAUSSEE 1:100

TRAFORO ESISTENTE  
TUNNEL EXISTANT



GALLERIA DI SICUREZZA  
GALERIE DE SECURITE

PIANTA PRIMO PIANO 1:100  
VUE EN PLAN PREMIER ETAGE 1:100



Sensore magnetico  
Capteur magnétique

Nota: Per genio civile vedere disegni relativi  
Note: Pour genie civil voir plans relatifs

ORDINE DEGLI INGEGNERI DELLA PROV. DI TORINO  
DOTT. ING. MARCO RUSSO  
ISCRITTO AL R. ALBO PROFESSIONALE  
COL. N. 7298

INGEGNERE  
SOCIETA' ITALIANA DI INGEGNERIA PROFESSIONALE  
SOCIETE FRANCAISE D'INGENIERIE PROFESSIONNELLE

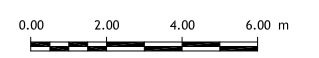
LOMBARDI SA  
INGEGNERI CONSULENTI

Traforo Autostrada del Fréjus / Tunnel Routier du Fréjus  
COSTRUZIONE GALLERIA DI SICUREZZA / CONSTRUCTION GALERIE DE SECURITE

PROGETTO DEFINITIVO 2006 / PROJET 2006  
GALLERIA DI SICUREZZA / GALERIE DE SECURITE  
CONTROLLO ACCESSI / CONTROLE D'ACCES  
DISPOSIZIONE TIPO NELLE STAZIONI TECNICHE  
DISPOSITION TYPE DANS LES STATIONS TECHNIQUES  
PIANTE / VUES EN PLAN

24.11.2006	Dom	Ru	Mo	Aggiornamento / Mise à jour	B
					A
DATA	DISEGNATO	COSTRUITO	VISTO	Nome file :	
15.09.2006	Dom	Ru	Mo	6145.2-P-266A	No. 6145.2-266 A
Formato :	84x60	Scala :	1:100	No. L. F.	No. Com.

SCALA GRAFICA - ECHELLE GRAPHIQUE :  
(1:100)



Progettisti: Ing. Andrea Mordasini, Dott. Ing. Marco Russo - Lombardi SA  
Collaborazione specialistica: Ing. Laudo Glarey, Ing. Urs Grässlin