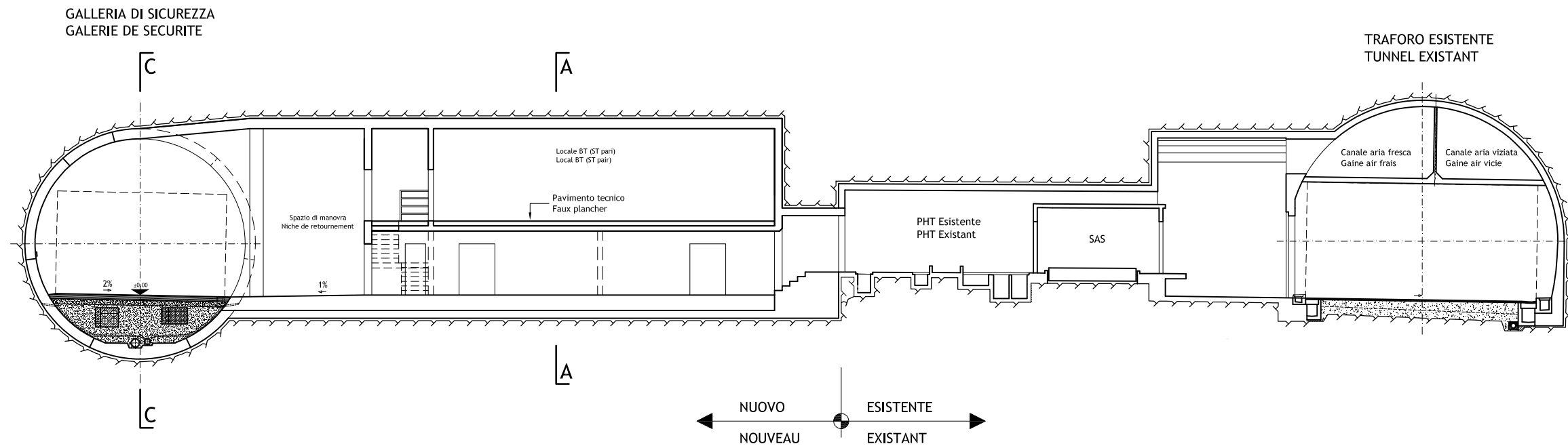
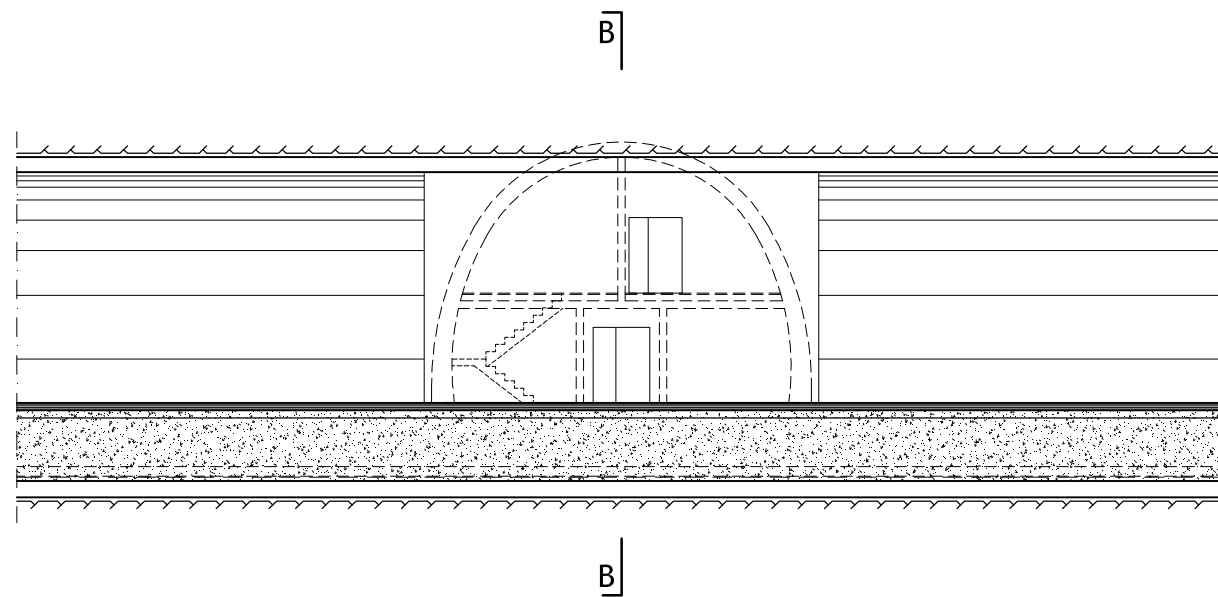


SEZIONE B-B 1:100
COUPE B-B 1:100



VISTA C-C 1:100
VUE C-C 1:100



SEZIONE A-A 1:100
COUPE A-A 1:100

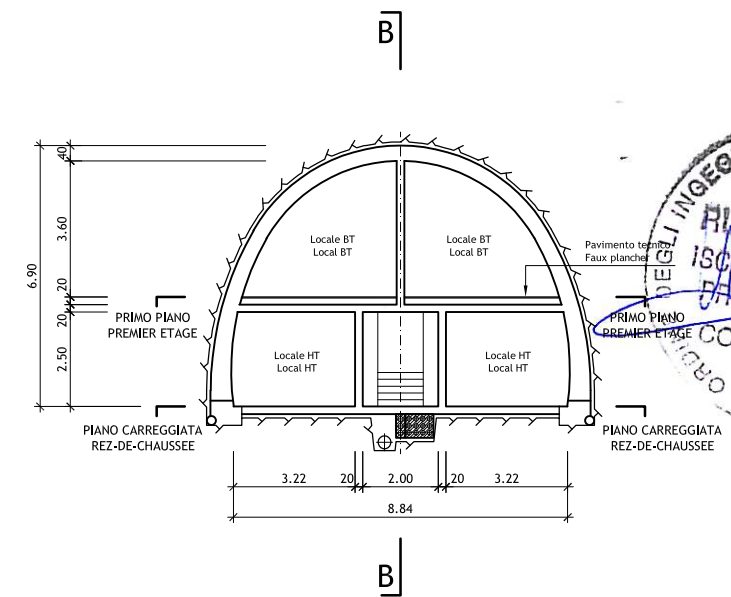


TABELLA MATERIALI / TYPE MATERIAUX

CALCESTRUZZO GETTATO IN OPERA
BETON COULE EN PLACE

Classe / Classe	C35/45
Esposizione / Exposition	XF1/XC3
Lavorabilità / Ouvrabilité	S4
Cont cloruro / Cont chlorures	Cl 0.20

CALCESTRUZZO PREFABBRICATO
BETON POUR ELEMENTS PREFABRIQUES

Classe / Classe	C45/55
Esposizione / Exposition	XF1/XC3
Lavorabilità / Ouvrabilité	S3
Cont cloruro / Cont chlorures	Cl 0.20

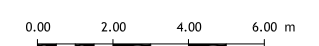
CALCESTRUZZO NON STRUTTURALE (MAGRONE)
BETON NON STRUCTUREL (MORTIERS)

Classe / Classe	C12 / 15
-----------------	----------

ACCIAIO DA ARMATURA
ACIER POUR ARMATURES

Tipo	S 500
------	-------

SCALA GRAFICA - ECHELLE GRAPHIQUE :
(1:100)



Nota: Per genio civile vedere disegni relativi
Note: Pour genie civil voir plans relatifs



LOMBARDI SA
INGEGNERI CONSULENTI

Traforo Autostradale del Fréjus / Tunnel Routier du Fréjus

COSTRUZIONE GALLERIA DI SICUREZZA / CONSTRUCTION GALERIE DE SECURITE

PROGETTO DEFINITIVO 2006 / PROJET 2006

GALLERIA DI SICUREZZA / GALERIE DE SECURITE
CONTROLLO ACCESSI / CONTROLE D' ACCES
DISPOSIZIONE STAZIONI TECNICHE TIPO / DISPOSITION DES STATIONS TECHNIQUES TYPE
SEZIONI / COUPES

24.11.2006	Dom	Ru	No	Aggiornamento / Mise à jour	B
					A
DATA	DISEGNATO	COSTRUITO	VERO	Nome file :	
15.09.2006	Dom	Ru	No	6145.2-P-268A	No. 6145.2-268 A
Formato :	84x60	Scala :	1:100	No. L. F.	No. Com.

Progettisti: Ing. Andrea Mordasini, Dott. Ing. Marco Russo - Lombardi SA
Collaborazione specialistica: Ing. Laudo Glarey, Ing. Urs Grässlin