

# LEGENDA

**Unità recenti e coperture**

- r** Terreni di riporto (R): Terreni di riporto, riempimenti artificiali, rilevati stradali.
- Af** Accumuli di frana (Af): Coltri modellizzate di corpi di frana, prevalentemente a granulometria fine (limo-argillosa).
- a** Alluvioni (a): Coperture alluvionali dei principali corsi d'acqua, prevalentemente a grana fine (limo-argillosa), con rare intercalazioni sabbiose. In alcuni casi presentano granulometria sabbiosa-limoso. Alluvioni terrazzate del F. Mignone (a).

**Unità postorogene**

- Ps2** Sabbie superiori (Ps2): Alternanza di sabbie, da medio-fine a grossolane, variamente addensate o cementate, di ambiente costiero, livelli limo-sabbiosi con abbondanti macrofossili (ostredi, lamelibranchi), strati di calcari organogeni avana o calcareniti biancastre. Pliocene superiore.
- Pa2** Argille a coralli (Pa2): Limi con argille, argille limose, a luoghi sabbiose, grigie, con abbondante fauna a coralli (*Cladocora cespitosa*), ed accumuli di frammenti di gusci di lamelibranchi. A tratti contengono livelli nerastri organici. Plastiche, di consistenza da media a medio-bassa. Pliocene medio-superiore.

**Unità piroclastiche**

- θ** Ignimbrite III Vicana (θ): Tufo rosso a scorie nere" Aut.: prc prevalentemente cementate, in facies di colata ignimbritica. Pomice-orientate, omogenee, compatte, in assetto massivo, di colore per lo più giallastro-rossiccio o decisamente rosso, talvolta grigio scuro. Frequentemente il rinvenimento di grosse pomice nere. Fratturazione quasi assente. Oltre alla facies principale, ideale, si rinviene anche in facies pozzolanica, grigio-nerastra, o agglomeratica. Pleistocene medio.

**Serie del Fiysh Toffetani**

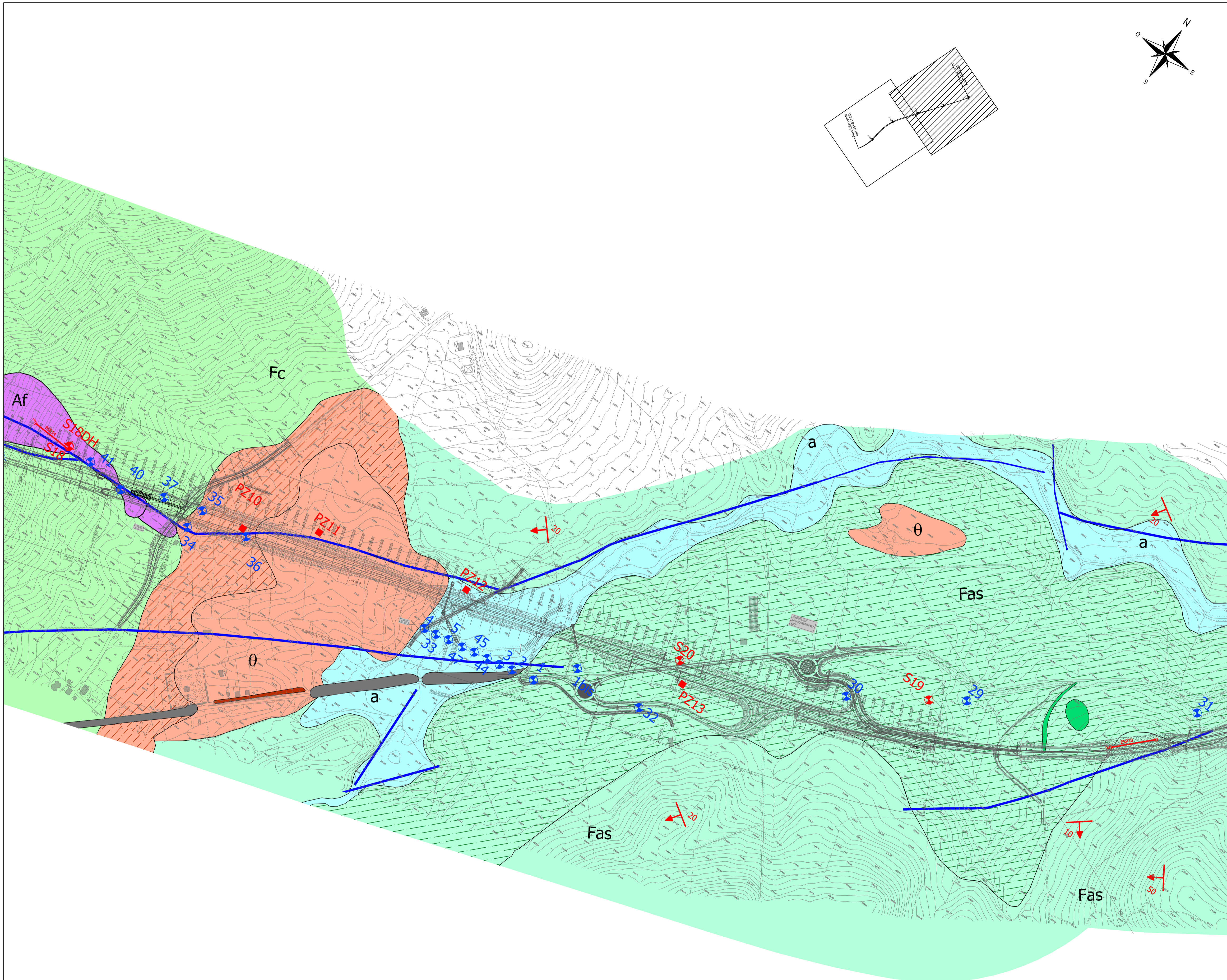
- Fc** Fiysh calcareo (Fc): Alternanza, in proporzioni pressoché equivalenti, di strati calcarenitici, calcilutiti e marnoso-calcarei, biancastri, fratturati ed attraversati da venature calcitiche, con interstrati limo-argillosi ed argilloso-marnosi, da beige a rosati. Cretacico sup.-Paleocene.
- Fas** Fiysh argillo-scaglioso (Fas): Argille scagliettate grigio-poncio, marnose, con evidenti superfici di discontinuità per taglio, intensamente tettonizzate. Interessate da venature calcitiche. Subordinati strati litoidi di spessore 50-200 cm di calcari grigi, a frattura concoidale o scissile. Verso NE affiora anche come argille scagliose rosso-vinaccia, verdate e calcari marnosi litoidi. Frequentemente ricoperto da una coltre eluviale costituita da blocchi planari di calcari marnosi grigi compatti, a frattura concoidale (frammenti di strati) immersi in suolo limo-argilloso, con evidenze di ossidazione. Cretacico.

**GIACITURE**

- 15° ÷ 50° rovesciati
- 0° ÷ 15° contorti
- Orizzontali

**INDAGINI GEOGNOSTICHE**

- 8S Sondaggi Geosonda 1989
- 46 Sondaggi Sondedile 1994
- S22 Sondaggi Sondedile 2001
- S4 Sondaggi Geostudi 2006
- CPT9 Prove penetrometriche Sondedile 2001
- CPT 3 Prove penetrometriche Geostudi 2006
- P9 Pozzetti Sondedile 2001
- PZ10 Pozzetti Geostudi 2006
- BSR18 Prospezioni sismiche Polo Geologico 2006



**Direzione Progettazione e Realizzazione Lavori**

**S.S. 675 "UMBRO - LAZIALE"**  
 Sistema infrastrutturale del collegamento del porto di Civitavecchia con il nodo intermodale di Orte  
 Tratta Monte Romano est - Civitavecchia  
 1° Stralcio Monte Romano est - Tarquinia

---

**PROGETTO DEFINITIVO** COD. RM366

R.T.I. di PROGETTAZIONE:

**I PROGETTISTI:**  
 Ing. Nicola Guazzo (Integratore prestazioni specialistiche)  
 Ordine degli Ingegneri della Provincia di Roma N. 15447  
 Ing. Roberto Zanon (Il Progettista)  
 Ordine degli Ingegneri della Provincia di Padova N.2351

**IL RESPONSABILE DEL S.I.A.:**  
 Ing. Biagio Cornalio

**IL GEOLOGO:**  
 Dott. Geol. Giampiero Carrieri  
 Ordine regionale dei Geologi del Piemonte. N. 274

**IL COORDINATORE PER LA SICUREZZA IN FASE DI PROGETTAZIONE:**  
 Dott. Geol. Giampiero Carrieri  
 Ordine regionale dei Geologi del Piemonte. N. 274

**VISTO: IL RESPONSABILE DEL PROCEDIMENTO:**  
 Ing. Achille Devitafranceschi

PROTOCOLLO	DATA
------------	------

**GEOLOGIA E GEOTECNICA**  
 Generale  
 Carta Geologica Tav. 1 di 2

CODICE PROGETTO			NOME FILE			REVISIONE	SCALA:
PROGETTO	LIV. PROG.	N. PROG.					
DPRM0366	D	2201	CODICE ELAB. T00GE00GE0CG01			A	1:5000
A	EMISSIONE PD		MARZO 2022	N. F. Leo	W. Giulietto	G. Carrieri	
REV.	DESCRIZIONE		DATA	REDATTO	VERIFICATO	APPROVATO	