

FOSSO DI GUARDIA
SCALA 1:20

RIVESTITI IN C.A. - Part. D

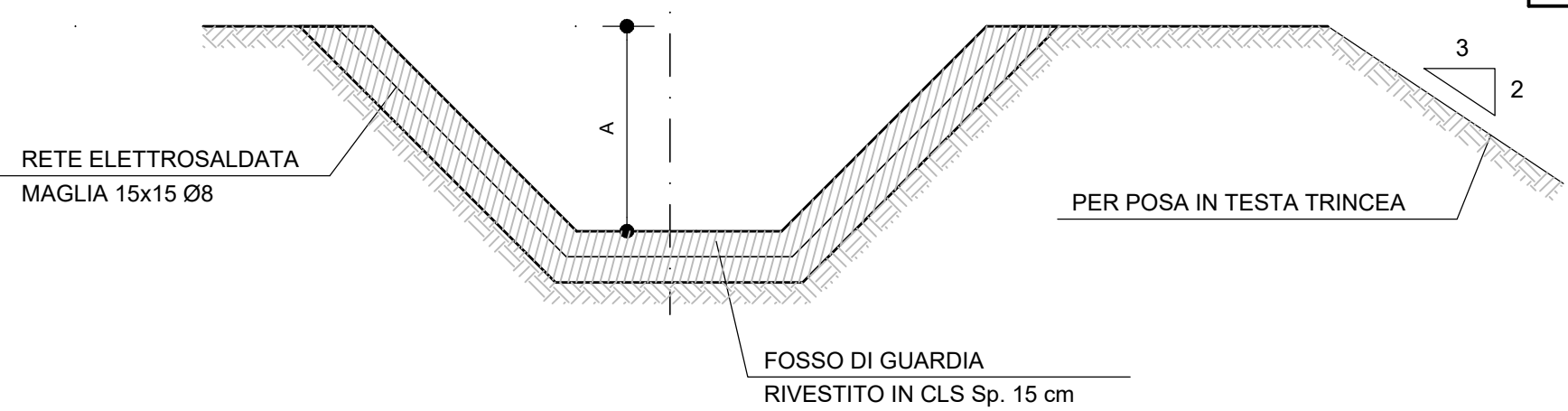
NON RIVESTITI - Part. E

TABELLA DIMENSIONI (in cm)

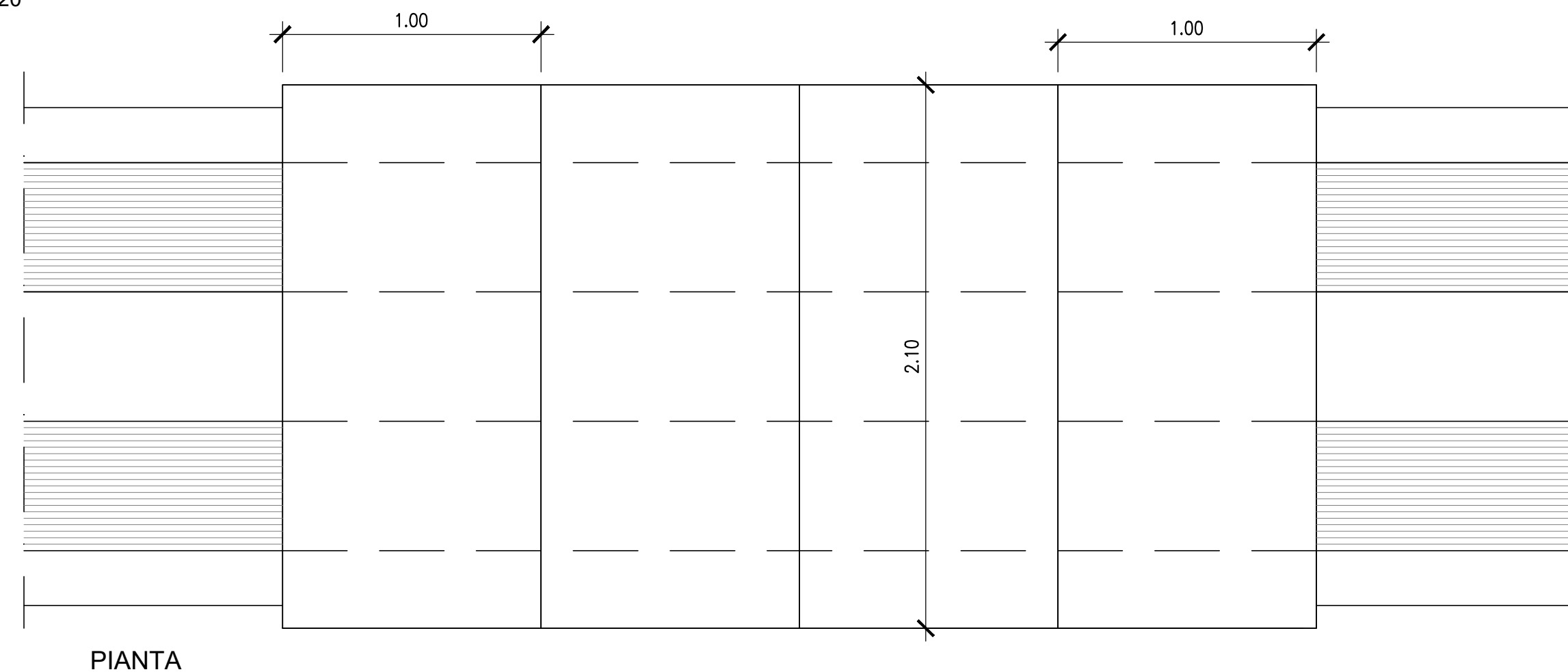
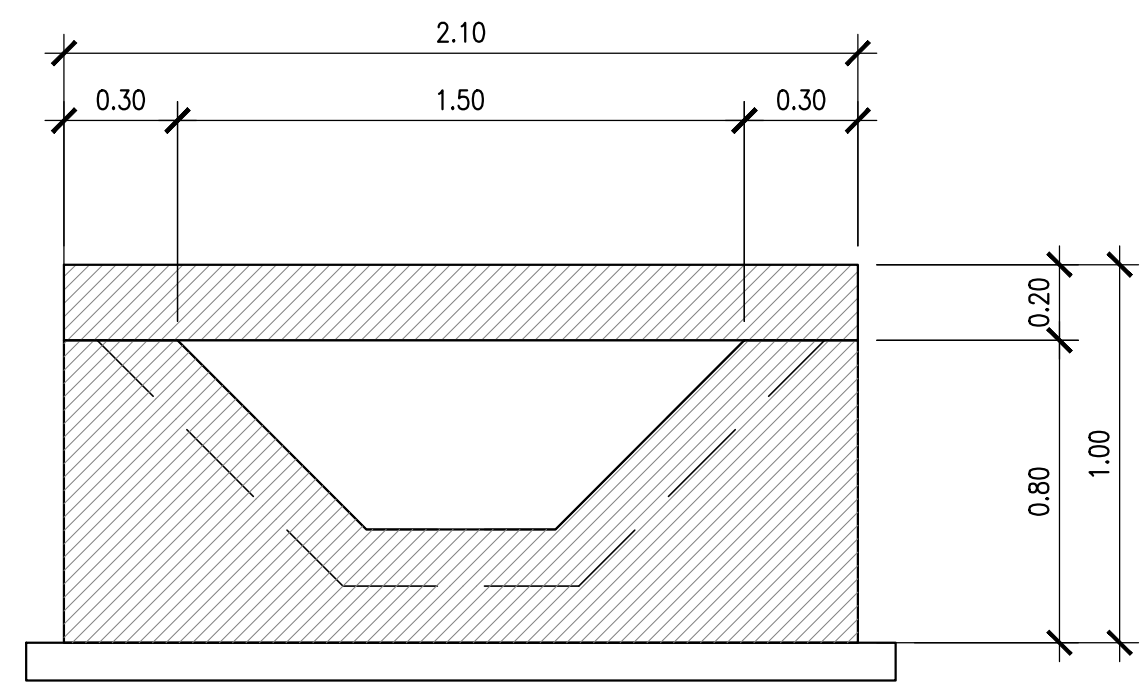
TIPO	A	B	L
R1	50	50	150
R2	60	60	180
R3	80	80	240

TABELLA DIMENSIONI (in cm)

TIPO	A	B	L
T1	50	50	200
T2	60	60	240
T3	80	80	320



FOSSO DI GUARDIA CON DALLE DI COPERTURA
SCALA 1:20



SEZIONE

PIANTA

PART. F - VIABILITA' SECONDARIA - SEZIONE IN TRINCEA- ELEMENTO DI RACCOLTA MARGINE ESTERNO

SCALA 1:20

SEZIONE POZZETTO DI LINEA/SCARICO e ISPEZIONE
SCALA 1:20

SEZIONE CORRENTE
SCALA 1:20

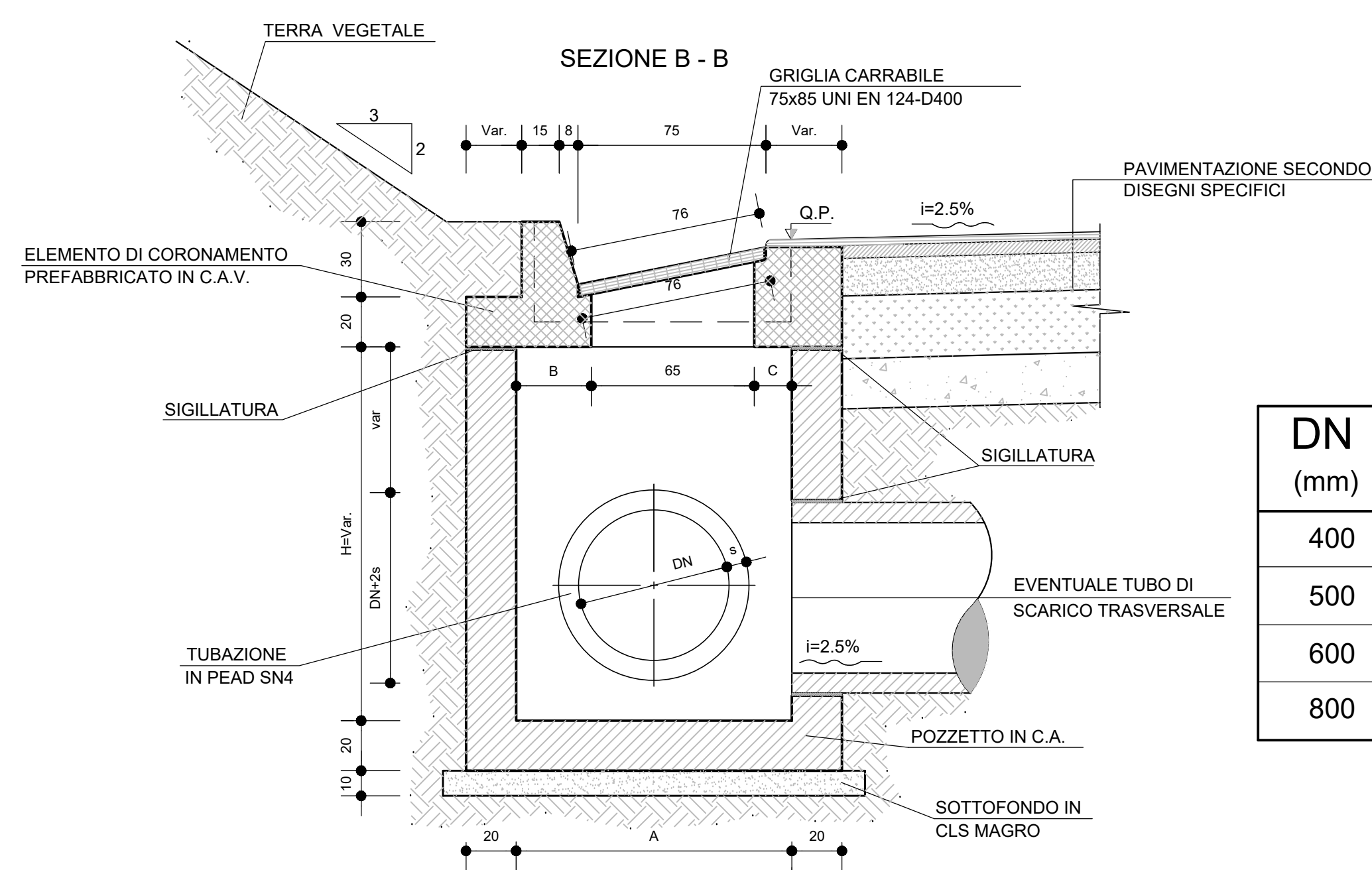
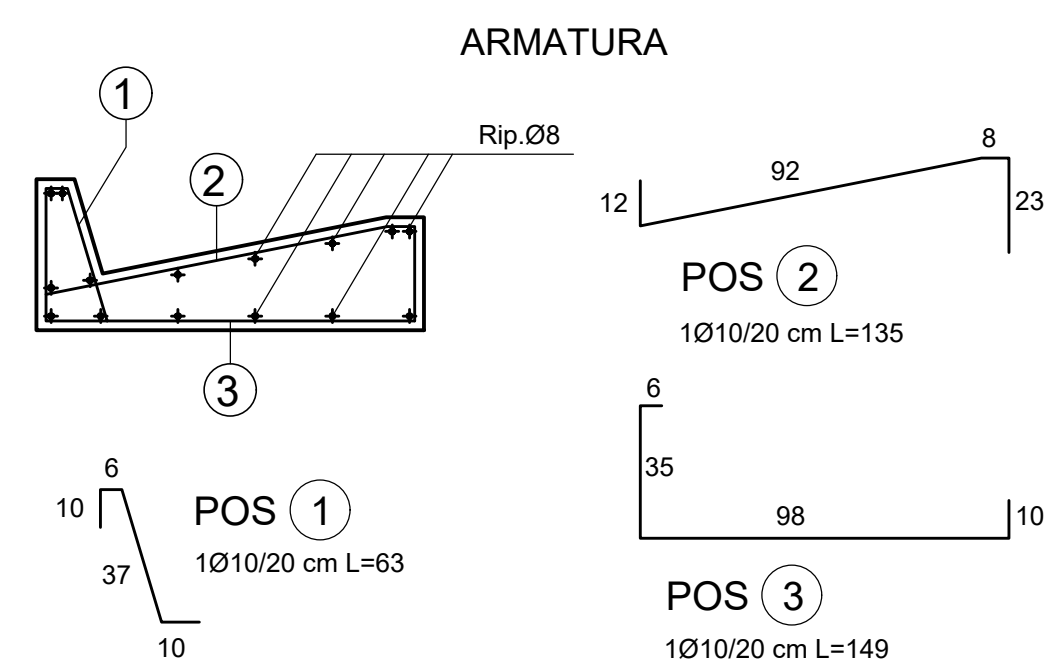
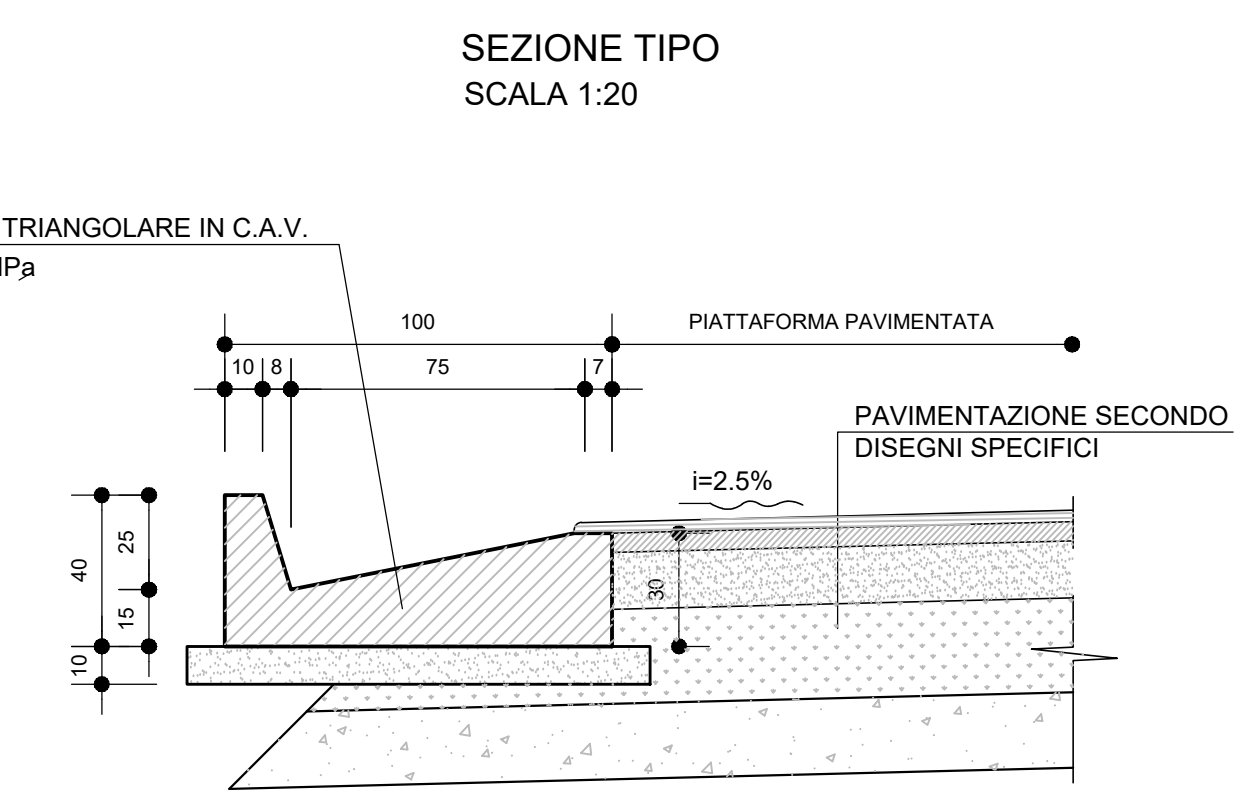
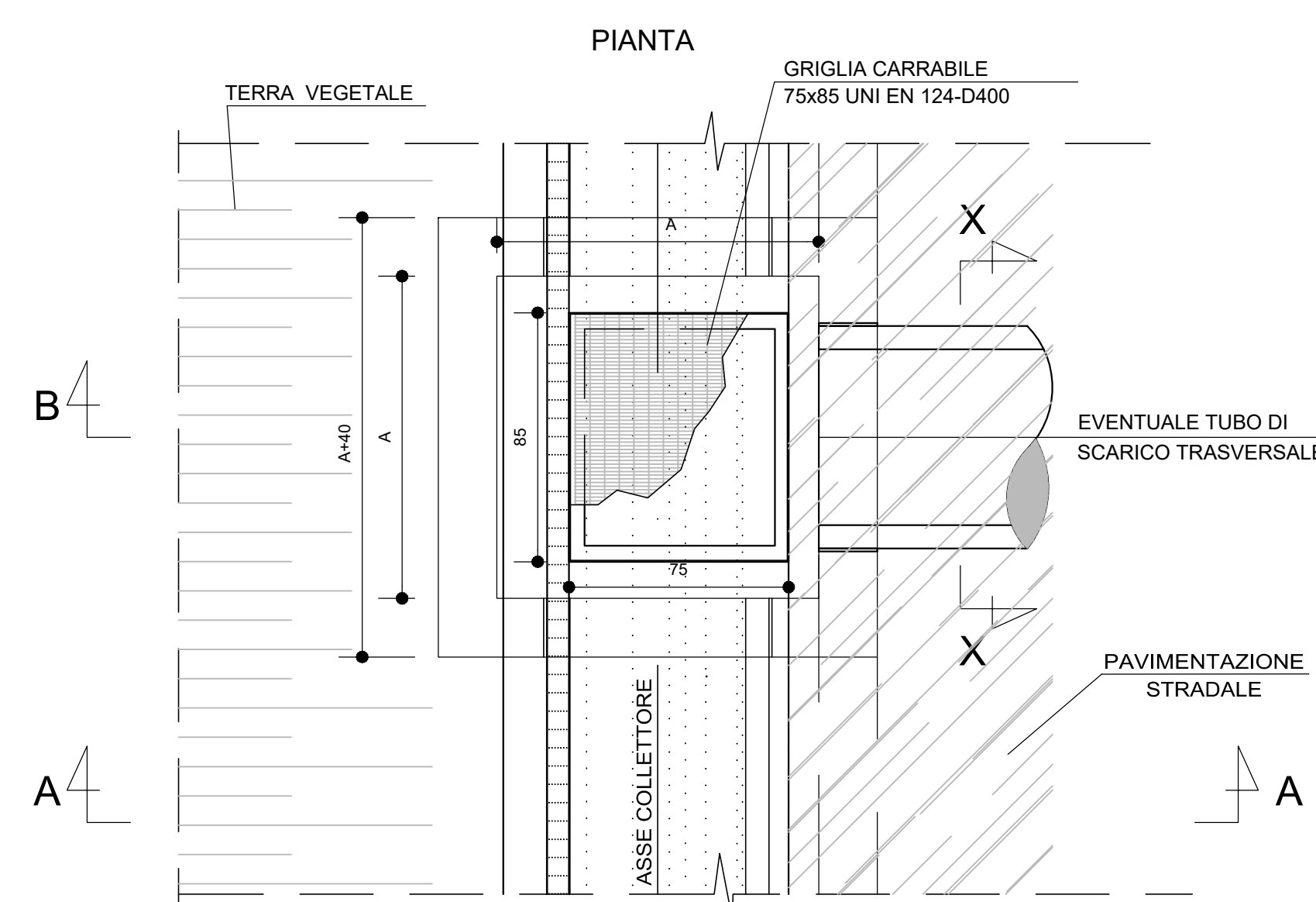
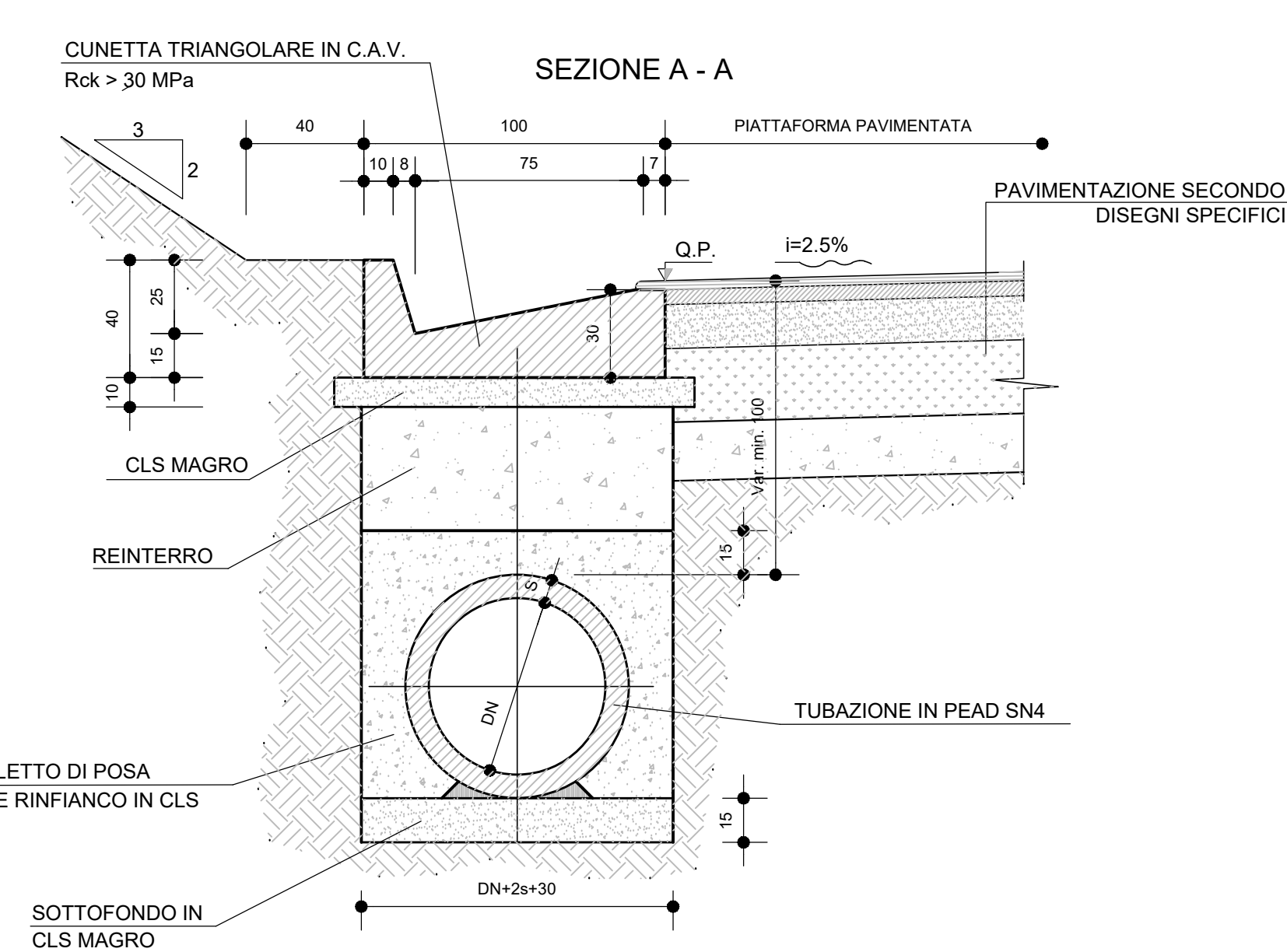


TABELLA DIMENSIONI (in cm)

DN (mm)	A (cm)	B (cm)	C (cm)
400	110	30	15
500	110	30	15
600	135	45	25
800	160	60	35



SPECIFICHE MATERIALI:

- Impermeabilizzazione:**
- Spessore di peso non inferiore a 300 g/cm².
 - Resistenza a trazione: P 1300 N/Scm
 - Guaina in PVC di spessore P 2mm ± 5% (UNI 8202/6)
 - Peso specifico: P 1.30 g/cm³ ± 2% (UNI 7092)
 - Resistenza a trazione: > 1700 N/cm² (DIN 16938 E)
 - Allungamento a rottura: 300% (DIN 16938 E)
 - Resistenza a compressione: > 300 N/cm²
 - Durezza a shore: 75 (DIN 53505)
 - Piegatura a freddo: -20°C (DIN 16938)
 - Resistenza al calore: +70°C (DIN 53372)
 - Resistenza al freddo: -40°C
 - Imprescrittibilità: illimitata
- Manufatti prefabbricati:**
- Drenaggio di piattaforma - Sez. rilevato e trincea**
- Tubazioni corrugate in PEAD SN4/8 secondo UNI EN13476
 - Diametro nominale: Dn# 200-1000mm
- Drenaggio di piattaforma - Manufatti d'ispezione**
- Pozzetti e borse in C.A.V. Rck P 30 Mpa**
- Armatura in barre di acciaio: FeB 44k controllata in stabilimento
 - R.E.S.: f_{yk} P 440 Mpa - f_{yk} P 390 Mpa - f_{yk}/f_{yk} P 1.10
- Opere di attraversamento**
- Tubazioni corrugate in PEAD SN4/8 secondo UNI EN13476
 - Diametro nominale: Dn# 400-1000mm
- Dispositivi di coronamento:**
- Chiusini e griglia carrabili con controtelaio in ghisa sferoidale (salvo diverse indicazioni) (secondo UNI EN 124)
 - Classe: D400 con elementi di bloccaggio
 - Chiusini e griglia carrabili con controtelaio in acciaio zincato a caldo (secondo UNI EN 124)
 - Classe: C250 con elementi di bloccaggio
 - Dispositivi non carrabili con controtelaio in acciaio zincato a caldo (secondo UNI EN 124)
 - Classe: B125
- Riempimenti ed opere in cls non armato:**
- Rivestimento coltelfor
 - Conglomerato cementizio: Rck P 25 Mpa
 - Elementi marginali
 - Conglomerato cementizio: Rck P 25 Mpa

SEZIONE A TRAVERSAMENTI VIABILITA' ORDINARIA
SCALA 1:20

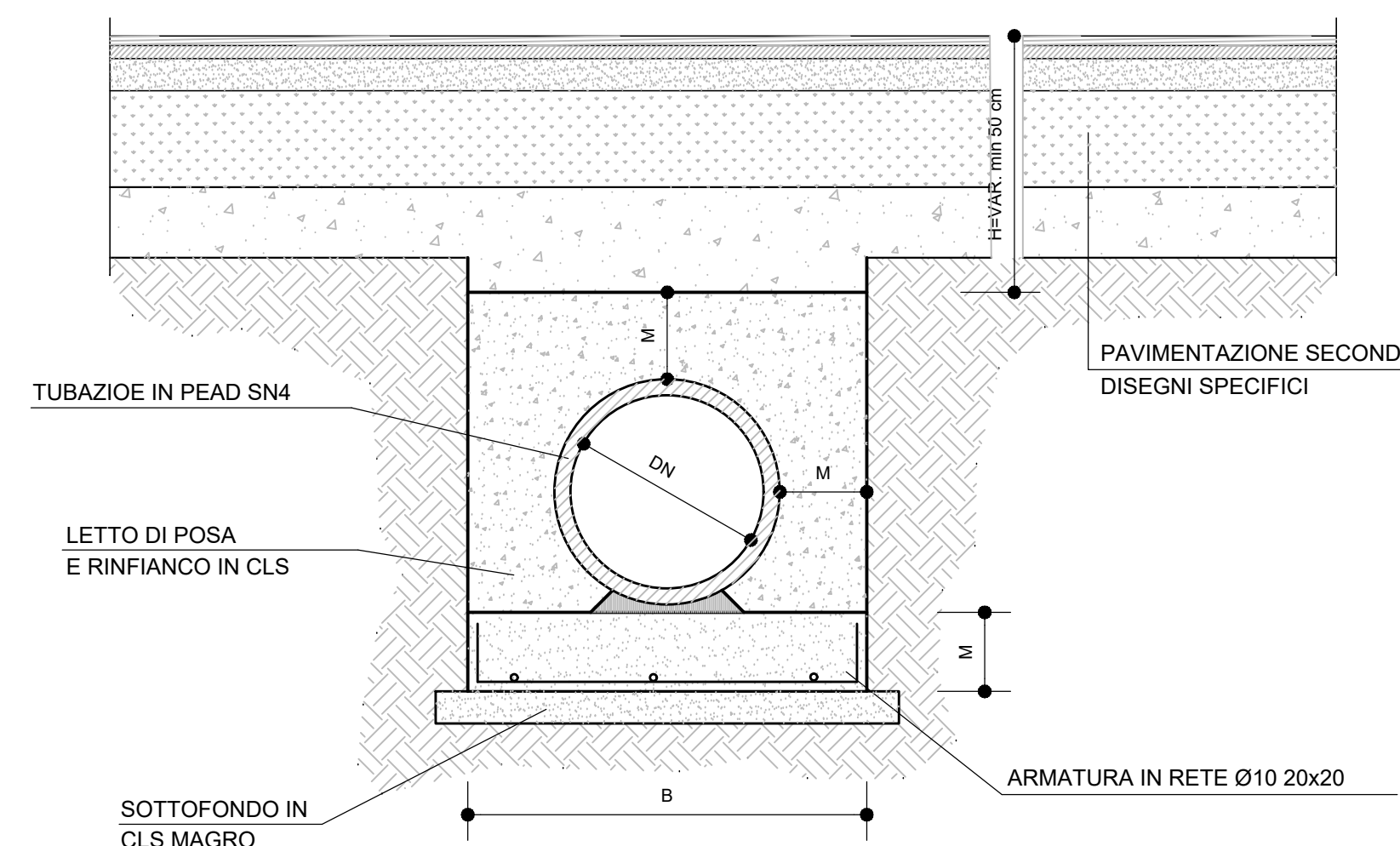


TABELLA DIMENSIONI (in mm)

DN	M	B
1000	30	190
800	25	155
600	20	115
500	20	90
400	10	60

S.S. 675 "UMBRO - LAZIALE"
Sistema infrastrutturale del collegamento del porto di Civitavecchia con il nodo intermodale di Orte
Tratta Monte Romano est - Civitavecchia
1° Stralcio Monte Romano est - Tarquinia

PROGETTO DEFINITIVO

cod. RM366

RT.1.4/PROGETTAZIONE:

GEODATA ENGINEERING **ALPHA** **NET ENGINEERING** **INGENIERI GUARDANUOLO & PARTNERS**

PROGETTISTI:
Ing. Nicola Cusano (Integrazione prestazioni specialistiche)
Onere degli onorari della Provincia di Roma N. 1264/1

IL RESPONSABILE DEL S.I.A.:
Ing. Biagio Corrado

IL GEOLOGO:
Dott. Geo. Compagno Corradi
Onere onorari del Geologo del Piemonte N. 274

IL COORDINATORE PER LA SICUREZZA IN FASE DI PROGETTAZIONE:
Dott. Geo. Compagno Corradi
Onere onorari del Geologo del Piemonte N. 274

VISTO IL RESPONSABILE DEL PROCEDIMENTO:
Ing. Achille Devitranconchi

PROTOCOLLO: _____ DATA: _____

04 - IDROLOGIA E IDRAULICA
04.6 VIABILITA' INTERFERITA
Viabilità locale 1+965 (Sottovia)
Opere di drenaggio del corpo stradale - Opere tipo e particolari

CODICE PROGETTO	LIV. PROG.	N. PROD.	NOME FILE	REVISIONE	SCALA:
DPRM0366	D	2201	SO2IDD001D0T1_A.DWG	A	Varie
PRODOTTO	ELAB.	ELAB.	SO2IB001D0T1D01		

REV.	DESCRIZIONE	DATA	REDATTO	VERIFICATO	APPROVATO
A	EMISSIONE PD	06/07/2022	A. Bonomi	M. Molteni	M. Bonifati