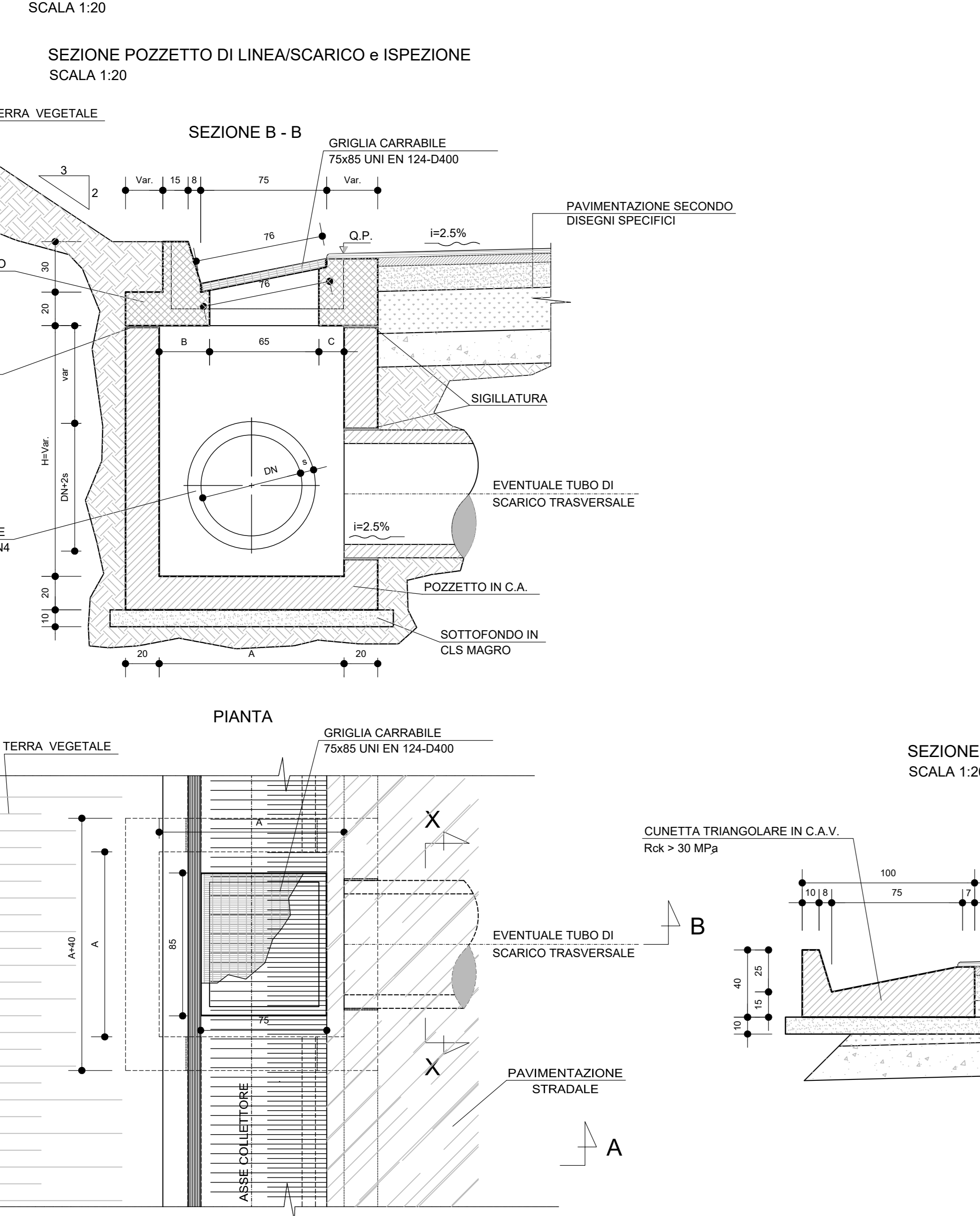


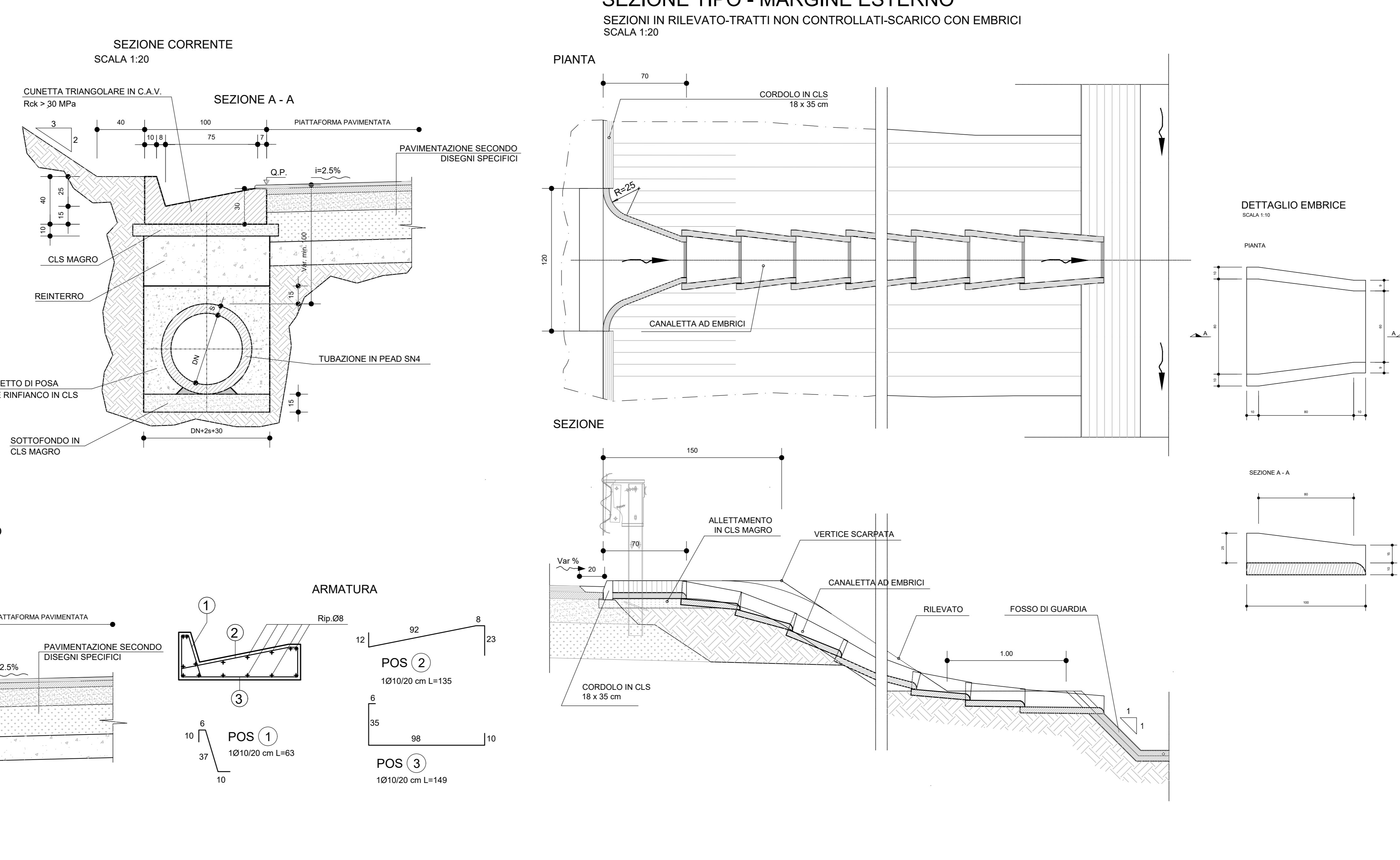
LEGENDA

	CUNETTA ALLA FRANCESE DA 1.5 m
	CUNETTA ALLA FRANCESE DA 1.0 m
	CANALETTA IN CLS DA 0.3 m
	COLLETTORI IN PEAD Ø 200 mm
	COLLETTORI IN PEAD Ø 250 mm
	COLLETTORI IN PEAD Ø 315 mm
	COLLETTORI IN PEAD Ø 400 mm
	COLLETTORI IN PEAD Ø 500 mm
	COLLETTORI IN CLS Ø1200 mm
	COLLETTORI IN CLS Ø1500 mm
	FOSSO DI GUARDIA
	CADITOIA A GRIGLIA TRINCEA
	CADITOIA A GRIGLIA RILEVATO
	POZZETTO BOCCA TARATA
	EMBRICI IN CLS
	DIREZIONE SCORRIMENTO IDRICO
	VASCA DI LAMINAZIONE
	VASCA DI TRATTAMENTO

VIABILITA' SECONDARIA - SEZIONE IN TRINCEA- ELEMENTO DI RACCOLTA MARGINE ESTERNO



STRADE SECONDARIE SEZIONE TIPO - MARGINE ESTERNO



Sanas
GRUPPO FS ITALIANE
Direzione Progettazione e Realizzazione Lavori

S.S. 675 "UMBRO - LAZIALE"
Sistema infrastrutturale del collegamento del porto di Civitavecchia con il nodo intermodale di Orte
Tratta Monte Romano est - Civitavecchia
1° Stralcio Monte Romano est - Tarquinia

PROGETTO DEFINITIVO cod. RM.366

RT.I di PROGETTAZIONE:

PROGETTISTI:
 Ing. Nicola Cusani (Integratore autorizzato ingegneristico)
 Ordine degli Ingegneri della Provincia di Roma n. 12447
 IL RESPONSABILE DEL S.I.A.:
 Ing. Biagio Camillo
 IL GEOLOGO:
 Dott. Gaetano Giampà
 Ordine regionale dei Geologi del Piemonte n. 274
 IL COORDINATORE PER LA SICUREZZA IN FASE DI PROGETTAZIONE:
 Dott. Gaetano Giampà
 Ordine regionale dei Geologi del Piemonte n. 274
 VISTO IL RESPONSABILE DEL PROCEDIMENTO:
 Ing. Achille Devalloreschi

04 - IDROLOGIA E IDRAULICA
 04.6 VIABILITA' INTERFERITA
 Viabilità locale 4+014 (Sottovia)
 Planimetria di progetto smaltimento acque e particolari

CODICE PROGETTO	PROGETTO	LV. PROJ.	N. PROJ.	NOME FILE	REVISIONE	SCALA:
DDPM0366	D	2201	1	S03000DRP101_A.DWG	A	Varie
CODICE ELAB.	S03000DRP101					

A	EMISSIONE PD	18/07/2022	A. Bonomi	M. Molteni	M. Bonifazi
REV.	DESCRIZIONE	DATA	REDATTO	VERIFICATO	APPROVATO