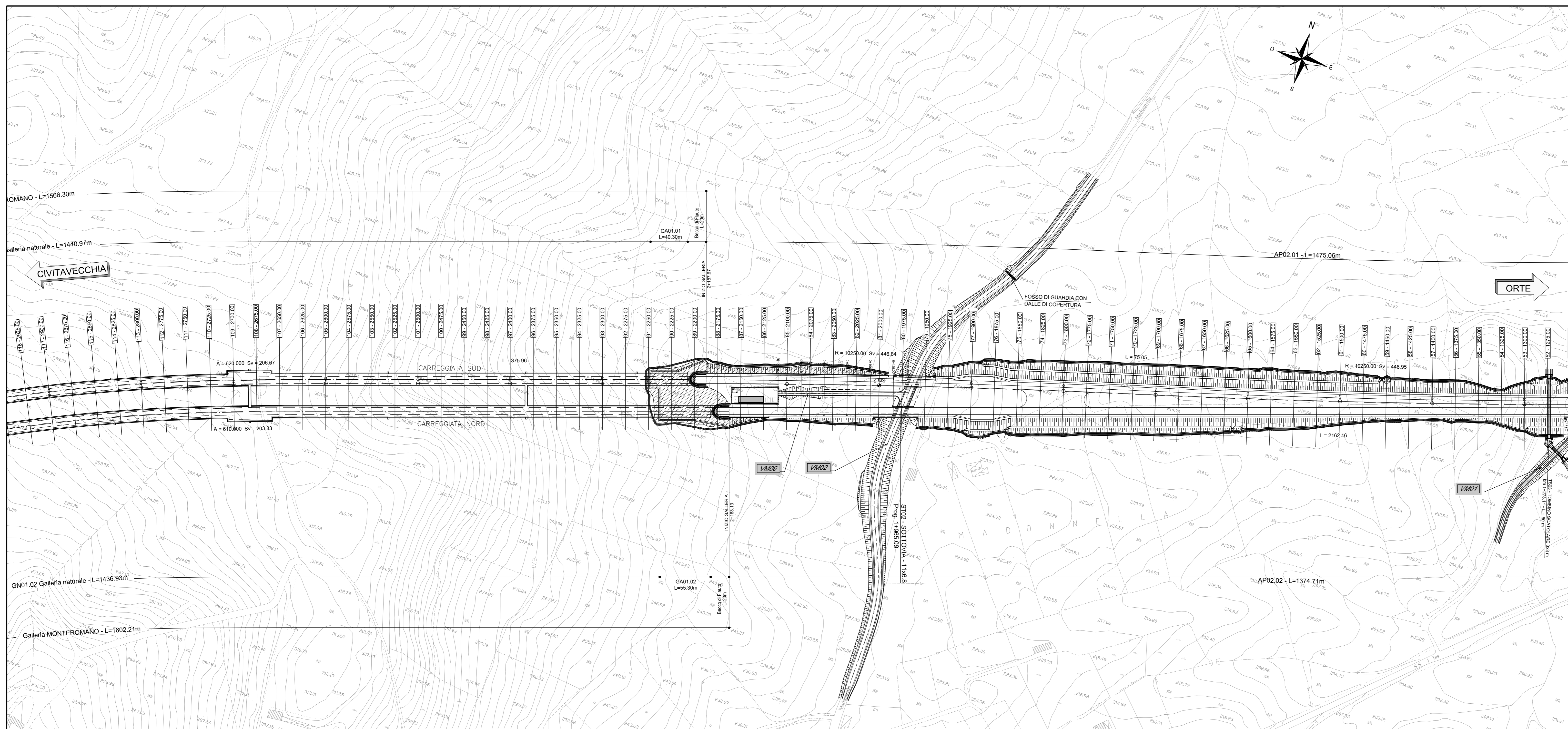


LEGENDA

	ASSE DI PROGETTO		TACCHE SEZIONI
	RILEVATO DI PROGETTO		ETOMETRICHE
	EMBRICE IN CALCESTRUZZO		CHILOMETRICHE
	FOSSO DI GUARDIA		



Sanas GRUPPO FS ITALIANI *Direzione Progettazione e Realizzazione Lavori*

S.S. 675 "UMBRO - LAZIALE"
 Sistema infrastrutturale del collegamento del porto di Civitavecchia con il nodo intermodale di Orte
 Tratta Monte Romano est - Civitavecchia
 1° Stralcio Monte Romano est - Tarquinia

PROGETTO DEFINITIVO COD. RM366

RT.I di PROGETTAZIONE:

PROGETTISTI:
 Ing. Nicola Casazza (Integratore prestazioni specialistiche)
 Ordine degli Ingegneri della Provincia di Roma N. 12447
 Ing. Roberto Zanon (Il Progettista)
 Ordine degli Ingegneri della Provincia di Padova N. 2351

IL RESPONSABILE DEL S.I.A.:
 Ing. Biagio Comotto

IL GEOLOGO:
 Dott. Sae. Giuseppe Corradi
 Ordine ingegneri dei Geologi del Piemonte, N. 274

IL COORDINATORE PER LA SICUREZZA IN FASE DI PROGETTAZIONE:
 Dott. Sae. Giuseppe Corradi
 Ordine ingegneri dei Geologi del Piemonte, N. 274

VISTO IL RESPONSABILE DEL PROCEDIMENTO:
 Ing. Achille Dell'Infante

PROTOCOLLO: _____ DATA: _____

PROGETTO STRADALE - PLANIMETRIE ASSI PRINCIPALI
 ASSE PRINCIPALE
 Planimetria di progetto Tav. 1 di 1

CODICE PROGETTO	PROGETTO	LIV. PROG.	N. PROG.	NOME FILE	REVISIONE	SCALA:
DPRM0366	D	2201		CODICE ELAB. P00P0S0G0ENFP01	A	1:2000

A	EMMISSIONE PD	08/09/2022	M. Lombardi	N. Zonta	S. Cibrè
REV.	DESCRIZIONE	DATA	REDATTO	VERIFICATO	APPROVATO