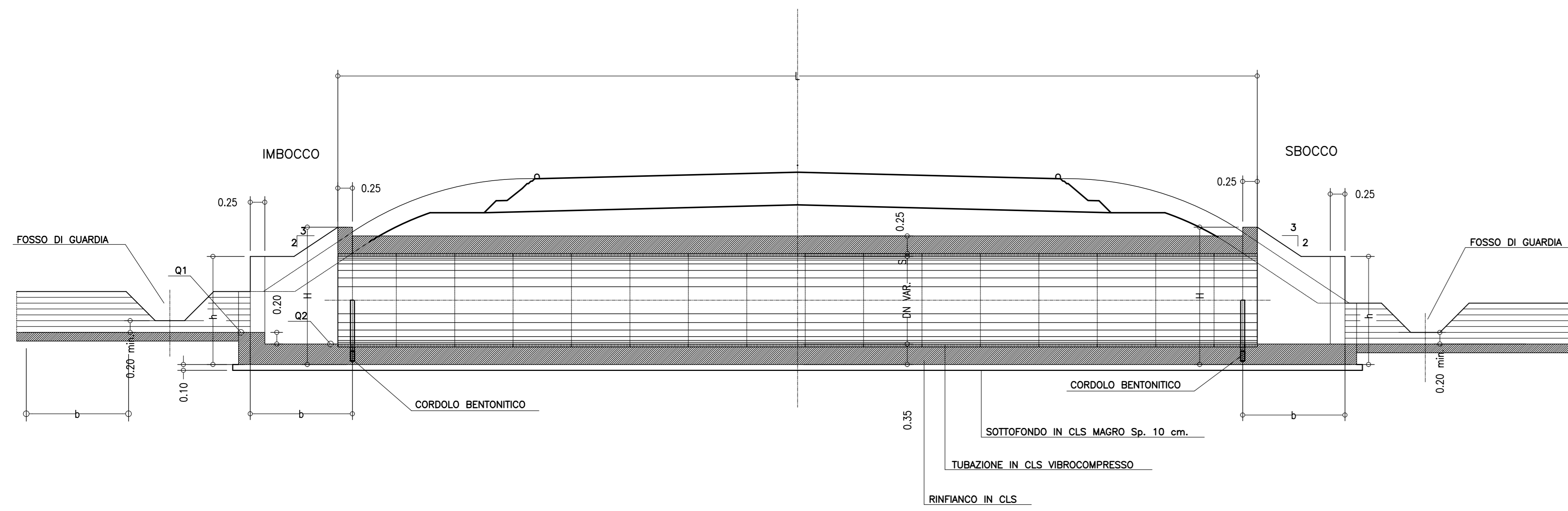


SEZIONE LONGITUDINALE 1:50



SEZIONE K-K 1:50

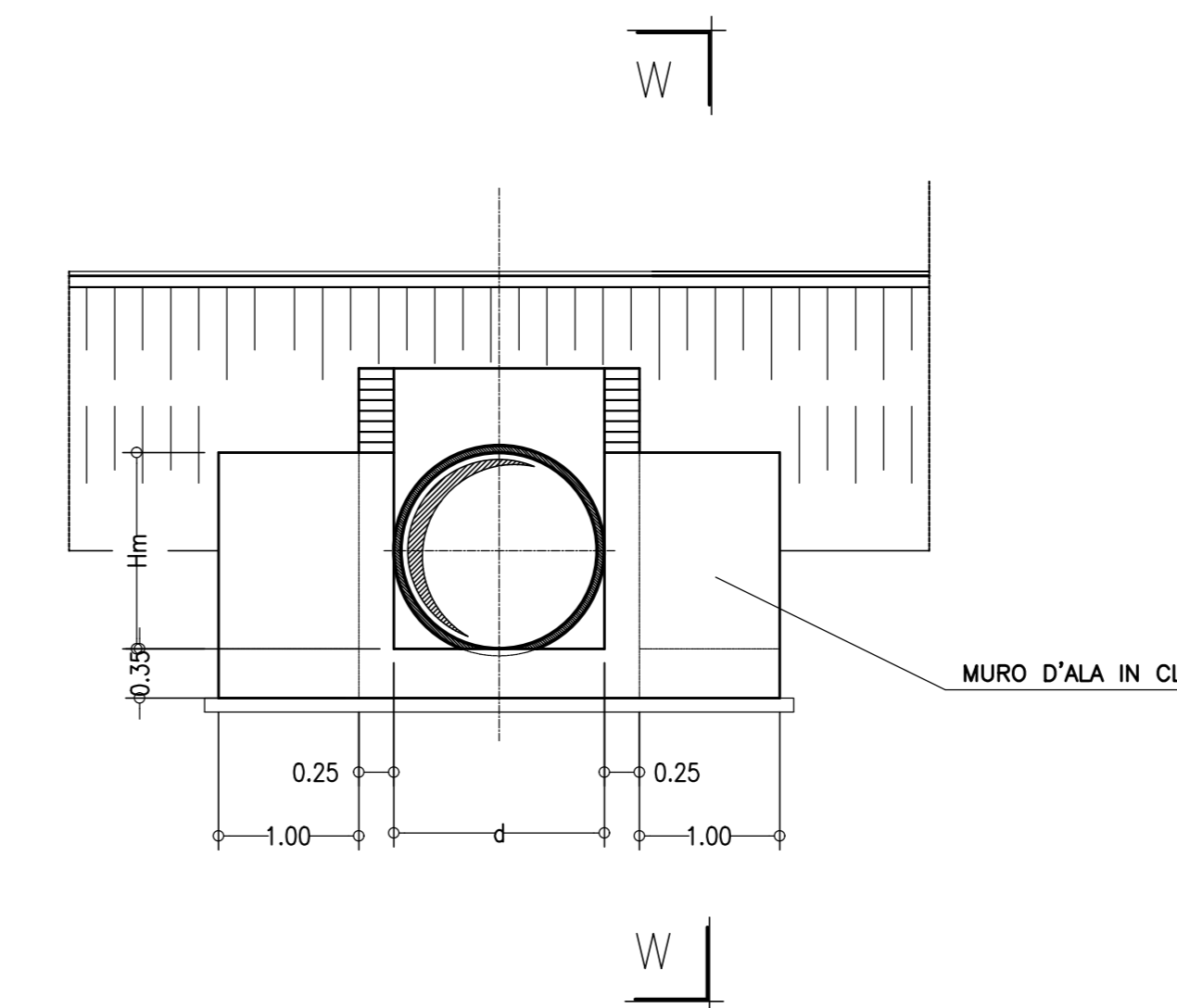
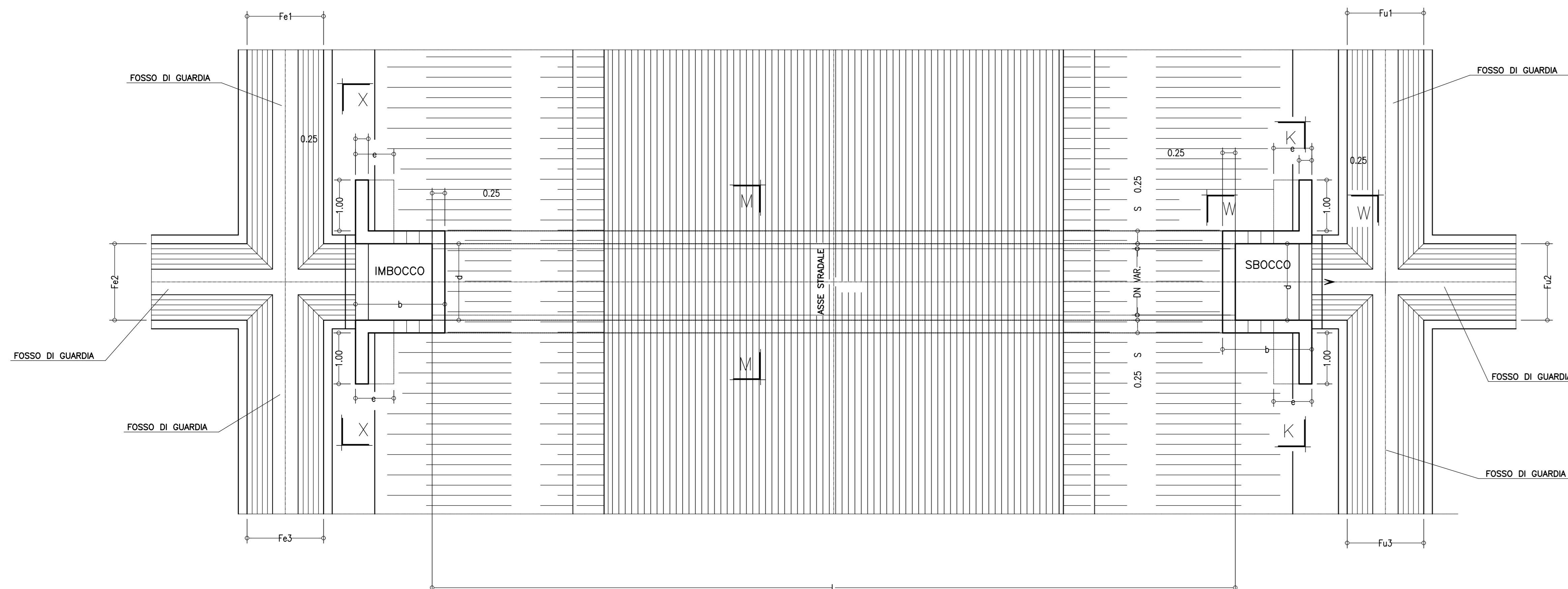


TABELLA MURO D'ALA			
DN (mm)	Hm (m)	e (m)	
600	0.90	0.60	
800	0.90	0.60	
1000	1.20	1.00	
1200	1.20	1.00	
1500	1.50	1.00	

PIANTA 1:50



SEZIONE W-W 1:50

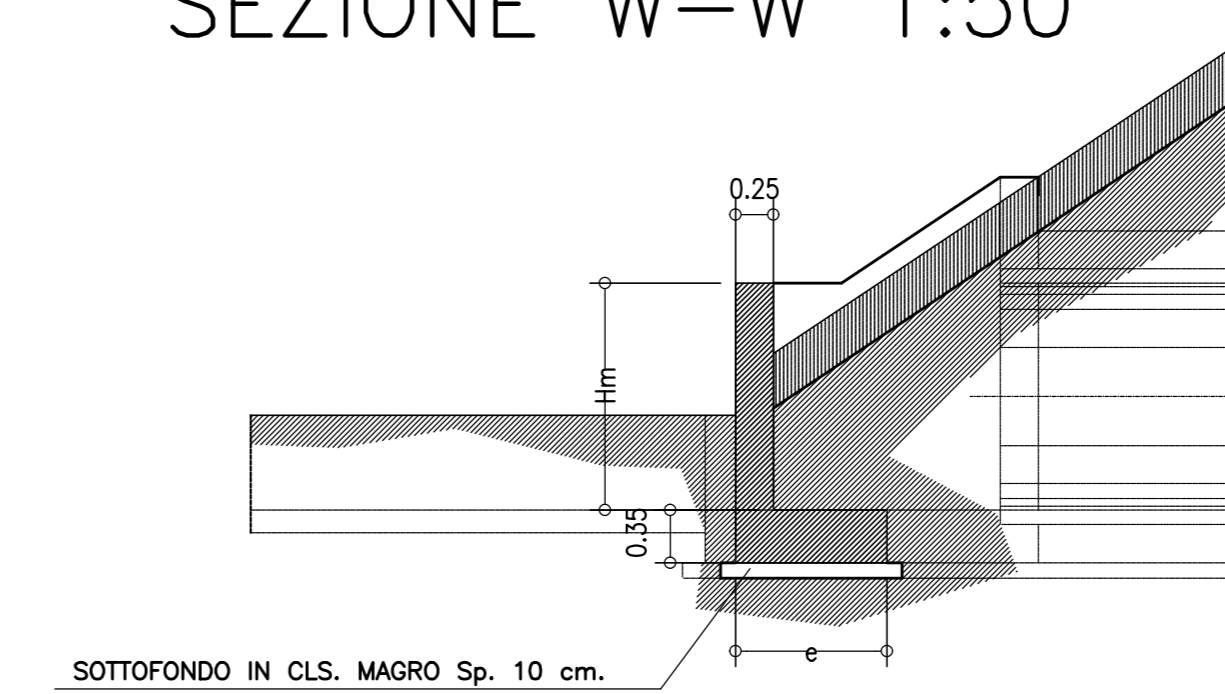
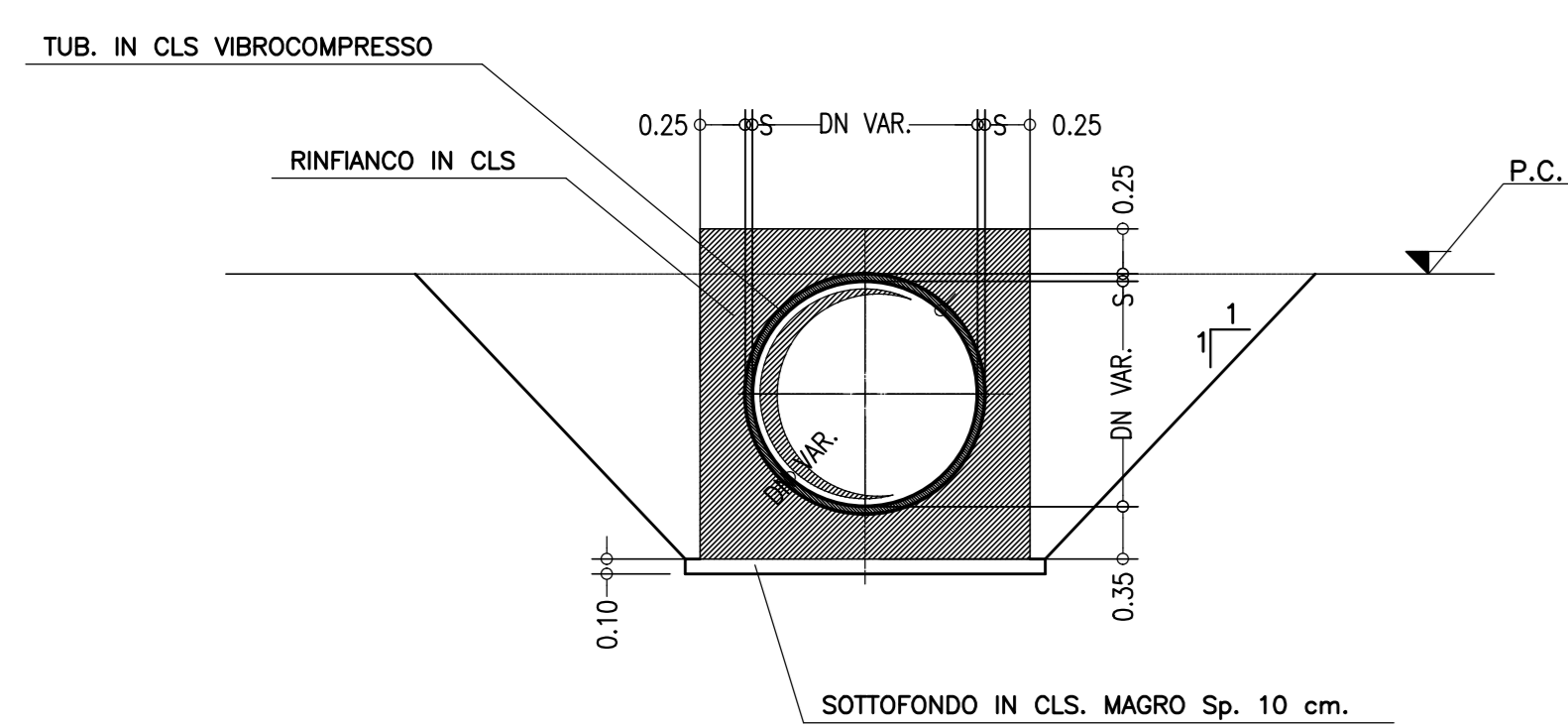
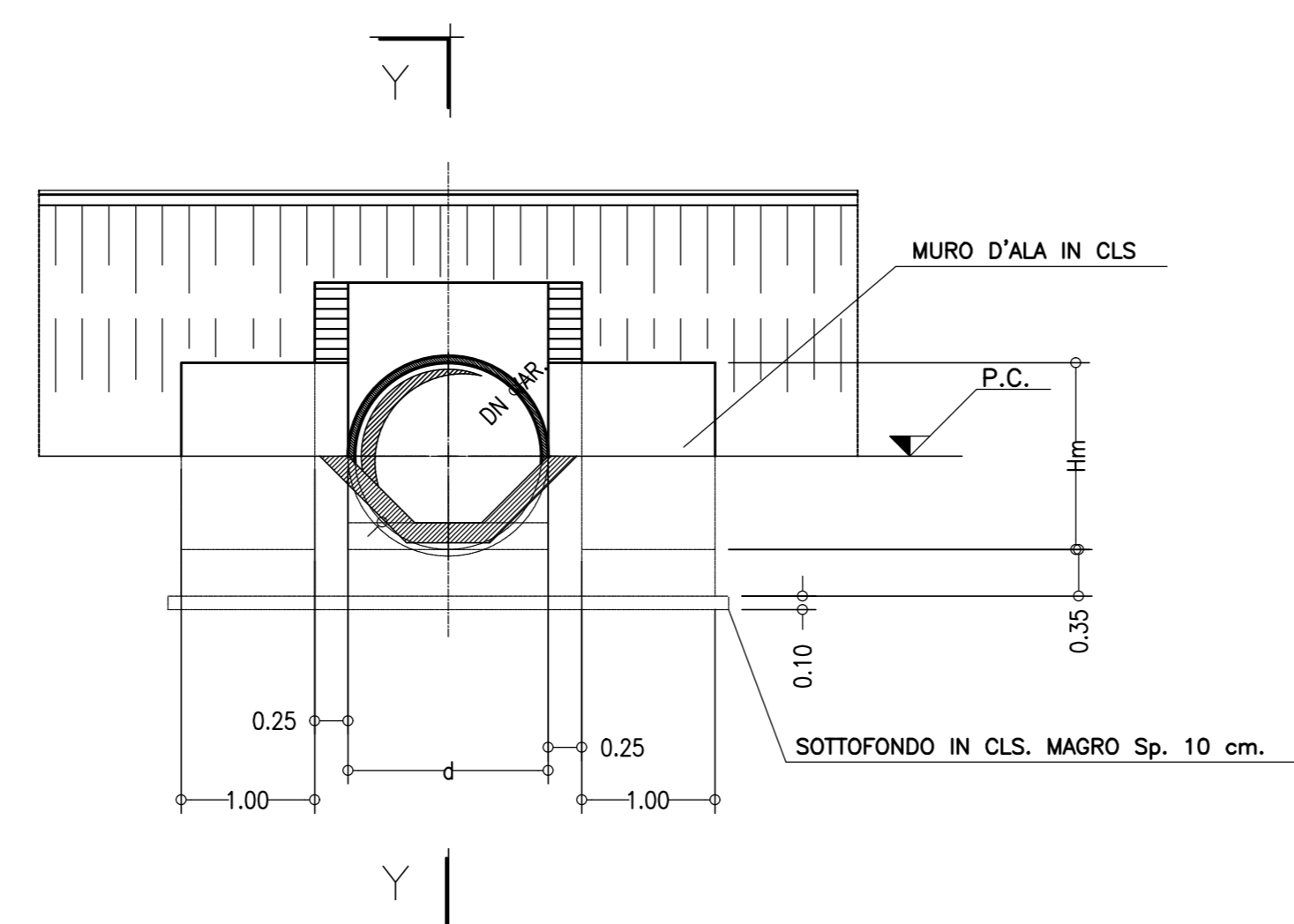


TABELLA MATERIALI	
<p>CALCESTRUZZO SCATOLARE</p> <p>FONDAZIONE</p> <ul style="list-style-type: none"> • classe di esposizione: XC3 • classe di resistenza: C30/37; • contenuto minimo di cemento: 320 kg/m3 • massimo rapporto a/c: 0.55 • tipo di cemento: III,IV,V • classe di consistenza S4 • diametro massimo inerti: 25mm • copriferro 40mm 	<p>CALCESTRUZZO MURI</p> <p>FONDAZIONE ED ELEVAZIONE</p> <ul style="list-style-type: none"> • classe di esposizione: XC3 • classe di resistenza: C30/37; • contenuto minimo di cemento: 320 kg/m3 • massimo rapporto a/c: 0.55 • tipo di cemento: III,IV,V • classe di consistenza S4 • diametro massimo inerti: 25mm • copriferro 40mm
<p>ELEVAZIONE</p> <ul style="list-style-type: none"> • classe di esposizione: XC4 • classe di resistenza: C32/40; • contenuto minimo di cemento: 340 kg/m3 • massimo rapporto a/c: 0.50 • tipo di cemento: III,IV,V • classe di consistenza S4 • diametro massimo inerti: 25mm • copriferro 50mm 	<p>ACCIAIO</p> <p>FONDAZIONE ED ELEVAZIONE</p> <ul style="list-style-type: none"> • B450C

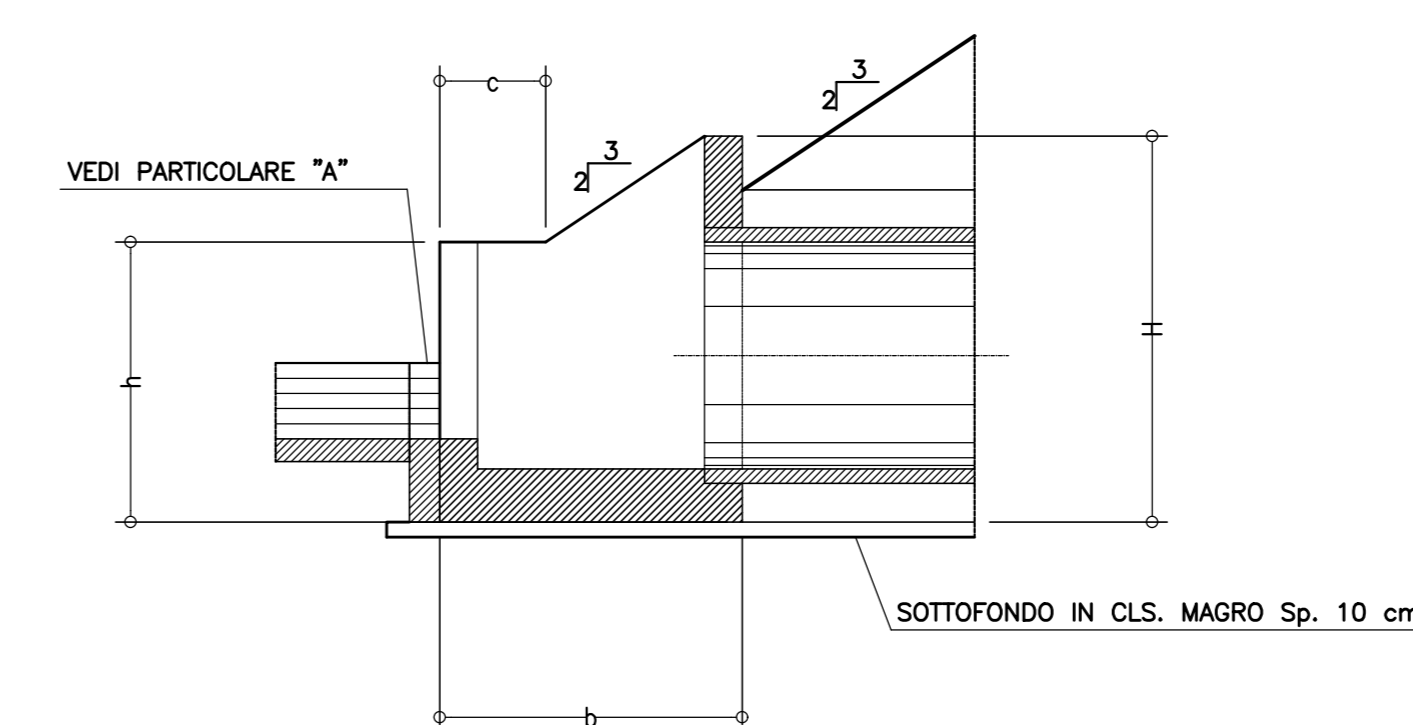
SEZIONE TRASVERSALE M-M 1:50



SEZIONE X-X 1:50



SEZIONE Y-Y 1:50



Sanas GRUPPO FS ITALIANE Direzione Progettazione e Realizzazione Lavori

S.S. 675 "UMBRO - LAZIALE"
 Sistema infrastrutturale del collegamento del porto di Civitavecchia con il nodo intermodale di Orte
 Tratta Monte Romano est - Civitavecchia
 1° Stralcio Monte Romano est - Tarquinia

PROGETTO DEFINITIVO ccc RM366

R.T.I. di PROGETTAZIONE:
GEODATA ENGINEERING **ALPHA** **NET ENGINEERING** **INGENERI GUARDAGNOLI & PARTISERI**

PROGETTISTI:
 Ing. Nicola Guazzo (Integratore prestazioni specialistiche)
 Ordine degli Ingegneri della Provincia di Roma N. 12644
 Ing. Roberto Taroni (Progettista)
 Ordine degli Ingegneri della Provincia di Padova N. 2351

IL RESPONSABILE DEL S.I.A.:
 Ing. Biagio Comolito

IL GEOLOGO:
 Dott. Geol. Giuseppe Corradi
 Ordine regionale dei Geologi del Piemonte, N. 274

IL COORDINATORE PER LA SICUREZZA IN FASE DI PROGETTAZIONE:
 Dott. Geol. Silvano Corradi
 Ordine regionale dei Geologi del Piemonte, N. 274

VISTO IL RESPONSABILE DEL PROCEDIMENTO:
 Ing. Achille DevisFranceschi

PROTOCOLLO _____ DATA _____

OPERE D'ARTE MINORI: OPERE DI ATTRAVERSAMENTO
 Scatolari Sottovia e Attraversamenti Idraulici
 Tomhini tipologici
 Tomhini circolare DN1000: Piante, sezioni, opere tipo e particolari

CODICE PROGETTO	LV. PRG.	N. PRG.	NAME FILE	REVISIONE	SCALA:
DPRM0366	D	2201	04TMO0STRD101	A	1:50

REVISIONE	DESCRIZIONE	DATA	REDATTO	VERIFICATO	APPROVATO
A	EMISSIONE PD	MM/2022	M. Castello	L. Orgero	S. Cibo