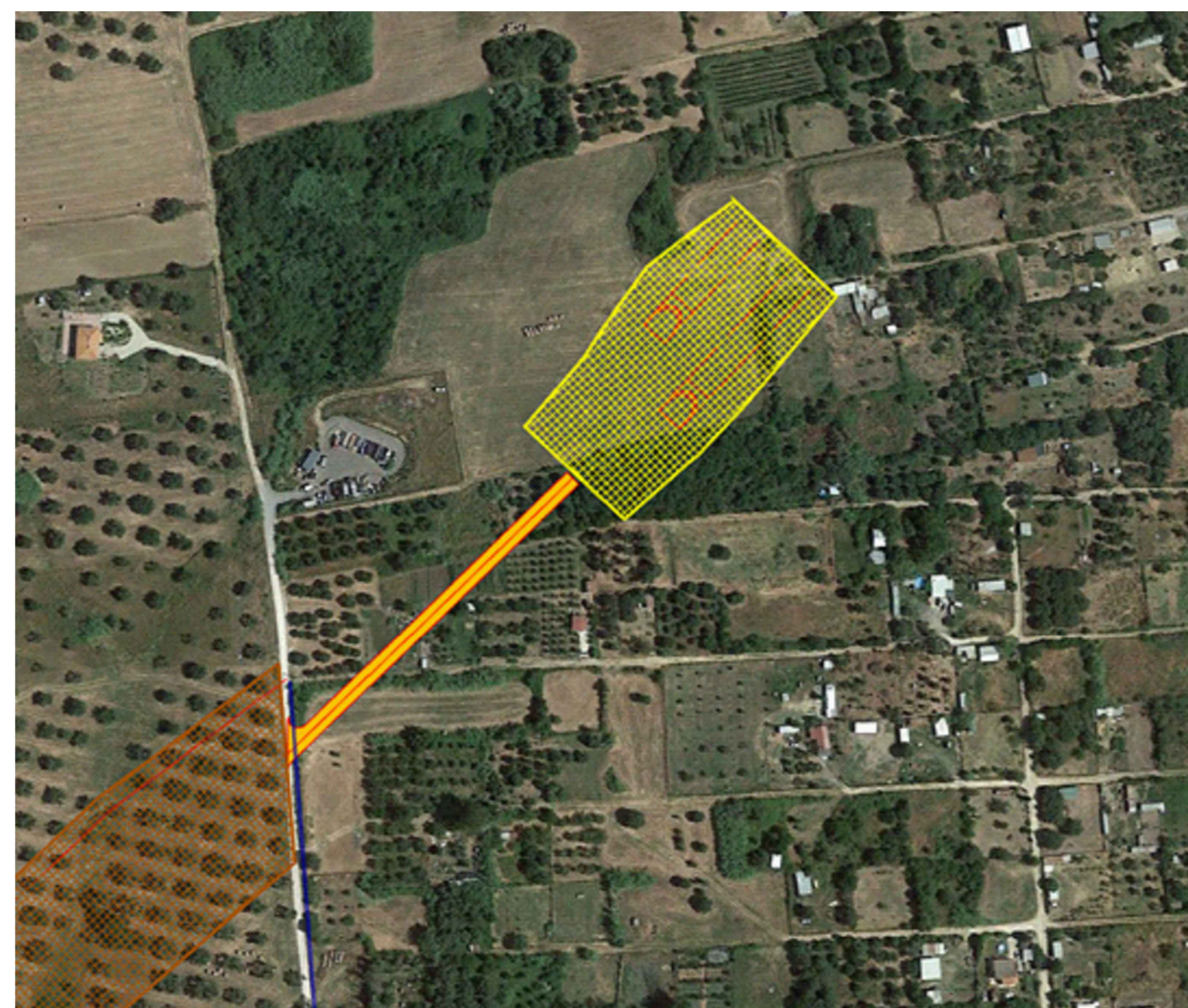


- CB.01 Campo base
- AS.01 Area di stoccaggio
- CO.0x Cantiere operativo
- AT.01 Area occupazione temporanea
- Viabilità esistente da adeguare

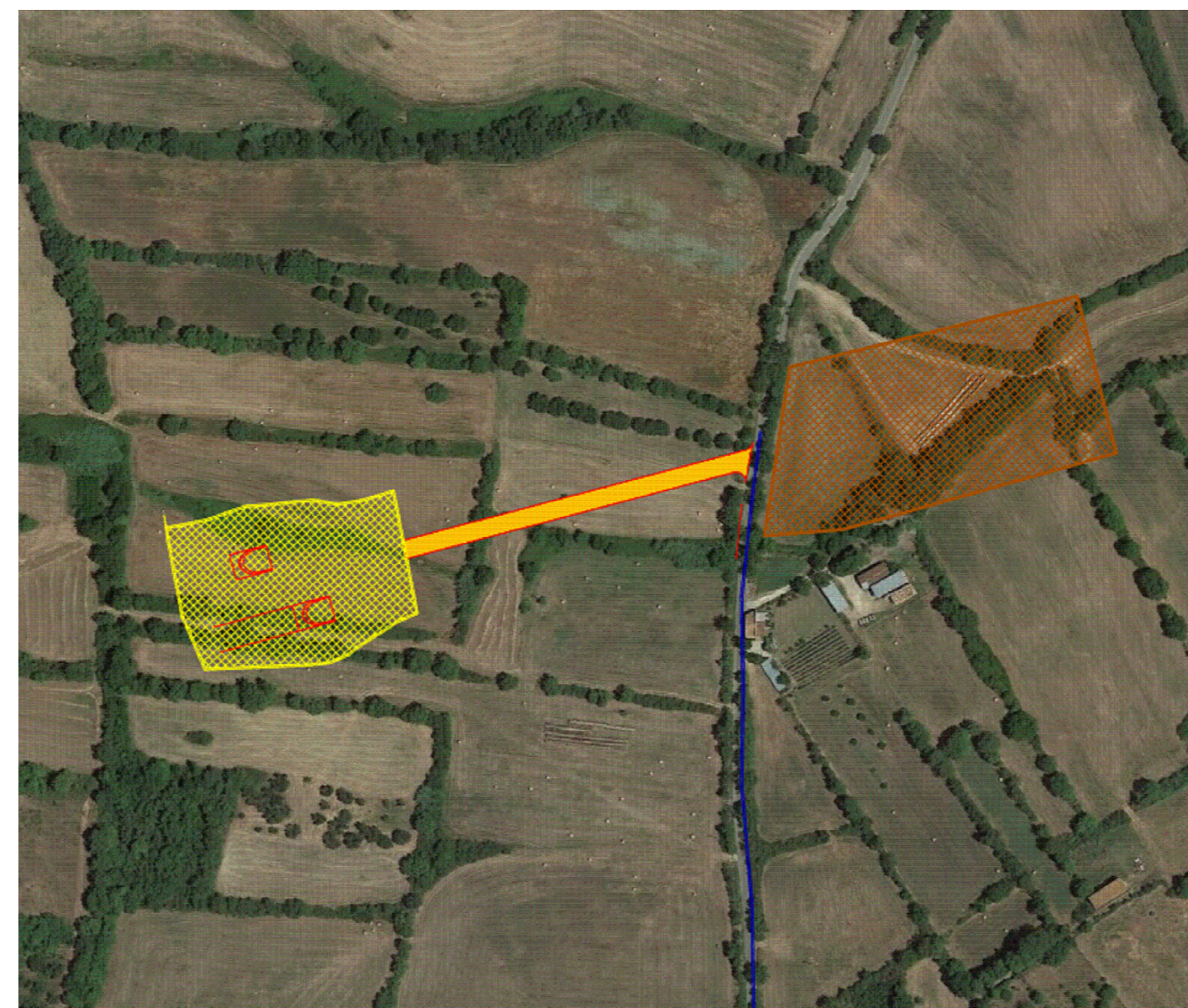
CAMPO BASE - CB01



CANTIERE OPERATIVO CO01 E AREA STOCCAGGIO AS01



CANTIERE OPERATIVO CO02 E AREA STOCCAGGIO AS02



CANTIERE OPERATIVO - CO03





Direzione Progettazione e Realizzazione Lavori

S.S. 675 "UMBRO - LAZIALE"
Sistema infrastrutturale del collegamento del porto di Civitavecchia con il nodo intermodale di Orte
Tratta Monte Romano est - Civitavecchia
1° Stralcio Monte Romano est - Tarquinia

PROGETTO DEFINITIVO cod. RM.366

RT.I.4/PROGETTAZIONE:






IL PROGETTISTA:
Ing. Nicola Cusano (Integrazione prestazioni specialistiche)
Ordine degli Ingegneri della Provincia di Roma N. 12447

IL RESPONSABILE DEL S.I.A.:
Ing. Biagio Comolito

IL GEOLOGO:
Dott. Geo. Compagno Corradi
Ordine degli Ingegneri della Provincia di Roma N. 274

IL COORDINATORE PER LA SICUREZZA IN FASE DI PROGETTAZIONE:
Dott. Geo. Compagno Corradi
Ordine degli Ingegneri della Provincia di Roma N. 274

VISTO IL RESPONSABILE DEL PROCEDIMENTO:
Ing. Achille Dell'Orto

23. CANTIERIZZAZIONE

Planimetria generale aree e piste di cantiere

CODICE PROGETTO	NOME FILE	REVISIONE	SCALA
PROGETTO DPRM0366	LIV. PROG. N. PROG. D 2201	TOCCAOCCANPLOT1_A.DWG	A
ELAB. DPRM0366	CODICE ELAB. TOCCAOCCANPLOT1	A	VARIE

REVISIONE	DESCRIZIONE	DATA	REDATTO	VERIFICATO	APPROVATO
A	EMISSIONE PD	06/07/2022	P. Santella	M. Molteni	M. Bonfanti