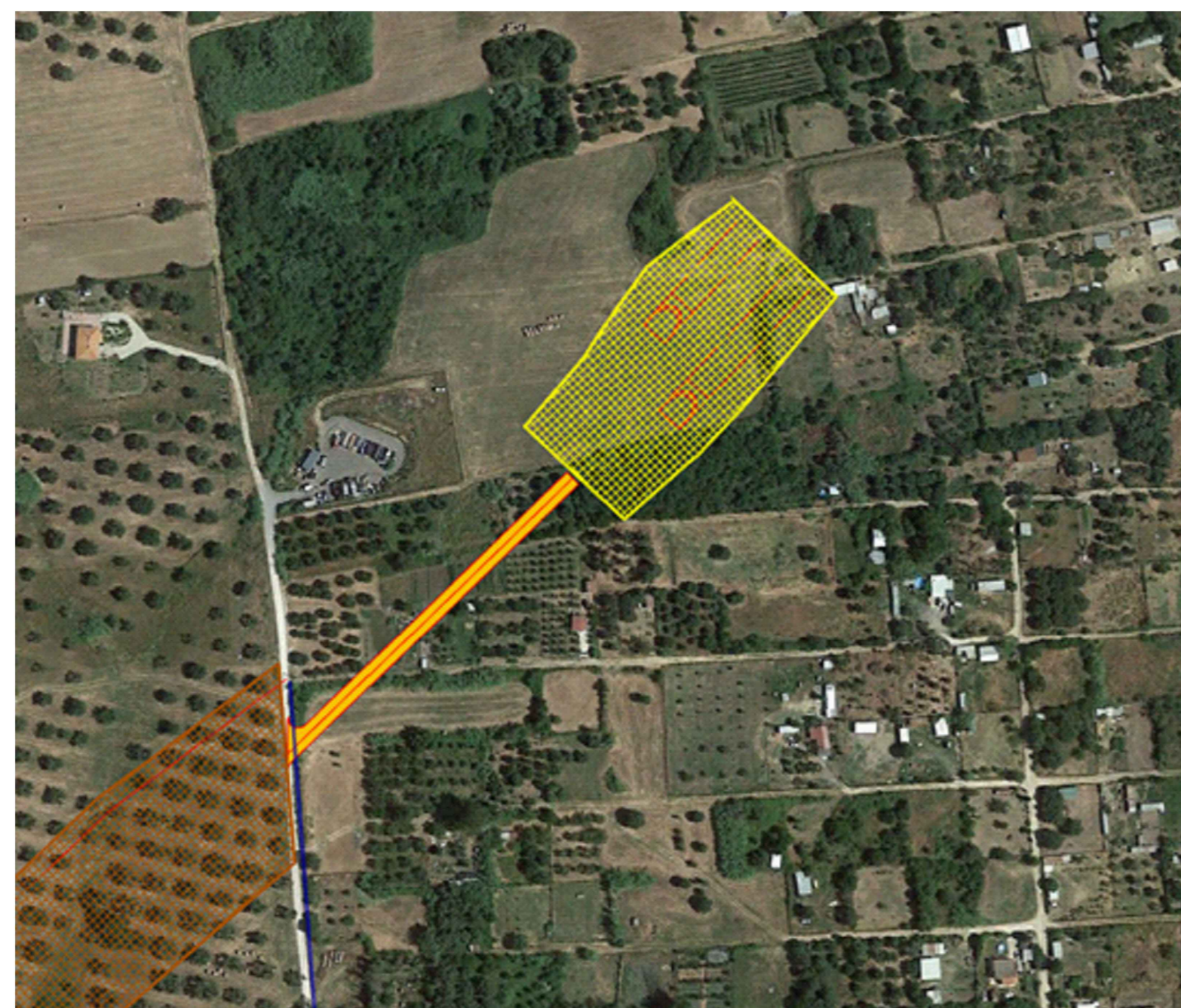


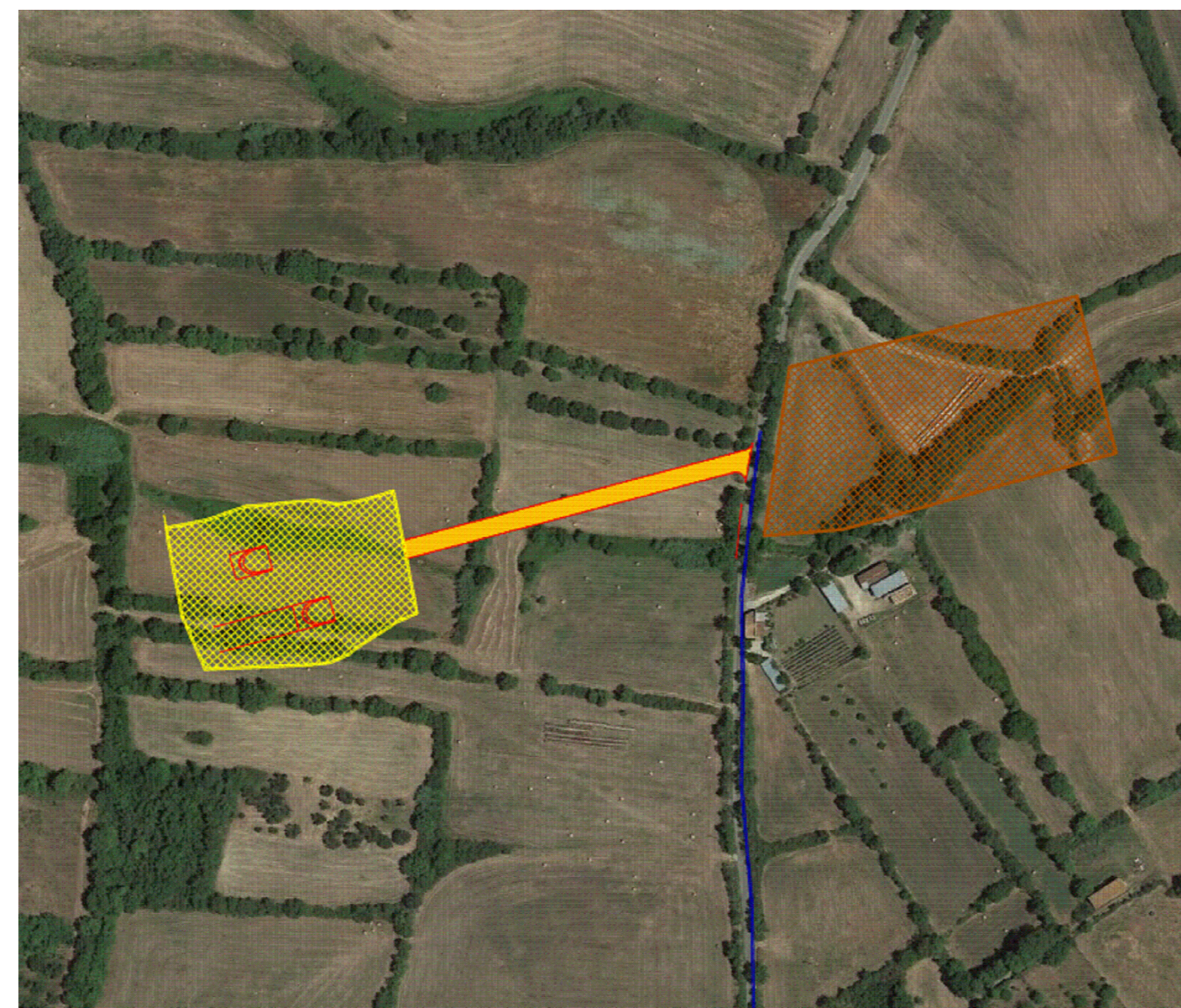
CAMPO BASE - CB01



CANTIERE OPERATIVO CO01 E AREA STOCCAGGIO AS01



CANTIERE OPERATIVO CO02 E AREA STOCCAGGIO AS02



CANTIERE OPERATIVO - CO03



S.S. 675 "UMBRO - LAZIALE"  
Sistema infrastrutturale del collegamento del porto di Civitavecchia con il nodo intermodale di Orte  
Tratta Monte Romano est - Civitavecchia  
1° Stralcio Monte Romano est - Tarquinia

PROGETTO DEFINITIVO

SERVIZI DI SUPPORTO  
ASSISTENZA PER LA VINCA E AGGIORNAMENTO DEL SIA  
(27/02/2022) ING. PIER LUIGI AMBOLDI (SIA)  
ING. MAURO DI PIETRE  
ING. ANDREA TAVAZZI

IL RESPONSABILE DEL S.I.A.  
ING. RUGERO CANALATO

VISTO, IL RESPONSABILE DEL PROCEDIMENTO:

PROTOCOLLO DATA

STUDIO DI IMPATTO AMBIENTALE  
INQUADRAMENTO PROGETTUALE

Cantierizzazione: ubicazione delle aree di cantiere e viabilità di servizio

CODICE PROGETTO	LV. PROG.	N. PROG.	NOME FILE	REVISIONE	SCALA:
DPRM0366	D	2201	DPRM0366_D_2201_T00_IA30_AMB_CO07_A.DWG	A	1:5.000
			CODICE ELAB.		
			T00IA30AMB CO07		

REV.	DESCRIZIONE	DATA	REDATTO	VERIFICATO	APPROVATO
A1		Marzo 2022			