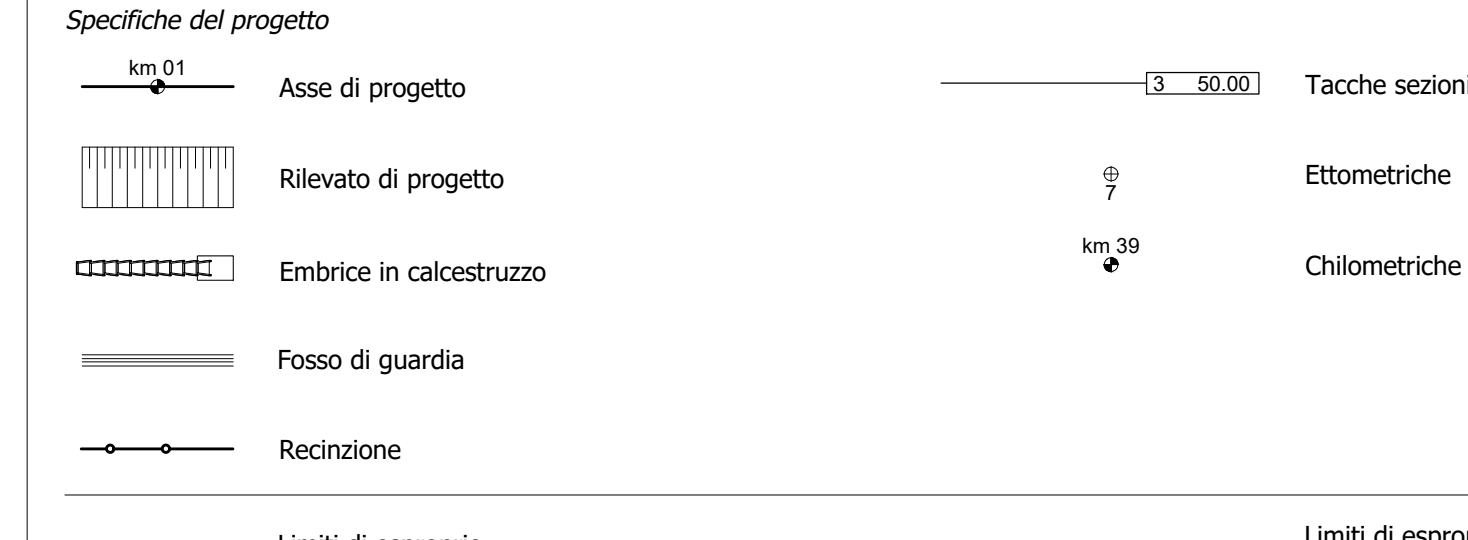


Legenda



Progetto di inserimento paesaggico - aree verdi di progetto - Serie paesaggica Irenica submediterranea delle cenere neutobasali (Asparagus tenuifolius-Quercetum celtis) (Serie Corta della Vegetazione d'Italia - MIT)

MA (mitigazione arbustiva)

Specie arbustive per progetto vegetazionale scarpate e imbocchi gallerie
 Scelta d'impianto: messa a dimora di 22 arbusti ogni 1000 mq

SPECIE ARBUSTIVE	Numero	Simbolo
Euonymus europaeus	n. 208	[Symbol]
Corylus avellana	n. 208	[Symbol]
Cornus sanguinea	n. 208	[Symbol]
Cystus scoparius	n. 208	[Symbol]
Rosa canina	n. 313	[Symbol]

MAA (mitigazione arboro-arbustiva)

Specie arboro-arbustive per progetto rimboscimento e fasce filtro in ambito di cerreta
 Scelta d'impianto: 8 alberi e 12 arbusti ogni 1000 mq

SPECIE ARBOREE	Numero	Simbolo
Quercus cerris	n. 38	[Symbol]
Quercus pubescens	n. 79	[Symbol]
Sorbus domestica	n. 79	[Symbol]
Cornus mas	n. 38	[Symbol]
Pyrus pyrastar	n. 79	[Symbol]

SPECIE ARBUSTIVE	Numero	Simbolo
Asparagus acutifolius	n. 119	[Symbol]
Cystus villosus	n. 79	[Symbol]
Juniperus communis	n. 79	[Symbol]
Rosa sempervirens	n. 119	[Symbol]
Rubia perigrina	n. 79	[Symbol]

Inerbimento (14,0 Ha)
 Area destinata a reimpianto ulivi (3,9 Ha)

MA.05	11089 mq
Euonymus europaeus	n. 44
Corylus avellana	n. 44
Cornus sanguinea	n. 44
Cystus scoparius	n. 44
Rosa canina	n. 67

MA.03	1687 mq
Euonymus europaeus	n. 7
Corylus avellana	n. 7
Cornus sanguinea	n. 7
Cystus scoparius	n. 7
Rosa canina	n. 10

MA.02	1822 mq
Euonymus europaeus	n. 7
Corylus avellana	n. 7
Cornus sanguinea	n. 7
Cystus scoparius	n. 7
Rosa canina	n. 11

MAA.01	12825 mq
Quercus cerris	n. 13
Quercus pubescens	n. 26
Sorbus domestica	n. 26
Cornus mas	n. 13
Pyrus pyrastar	n. 26
Asparagus acutifolius	n. 38
Cystus villosus	n. 26
Juniperus communis	n. 26
Rosa sempervirens	n. 38
Rubia perigrina	n. 26

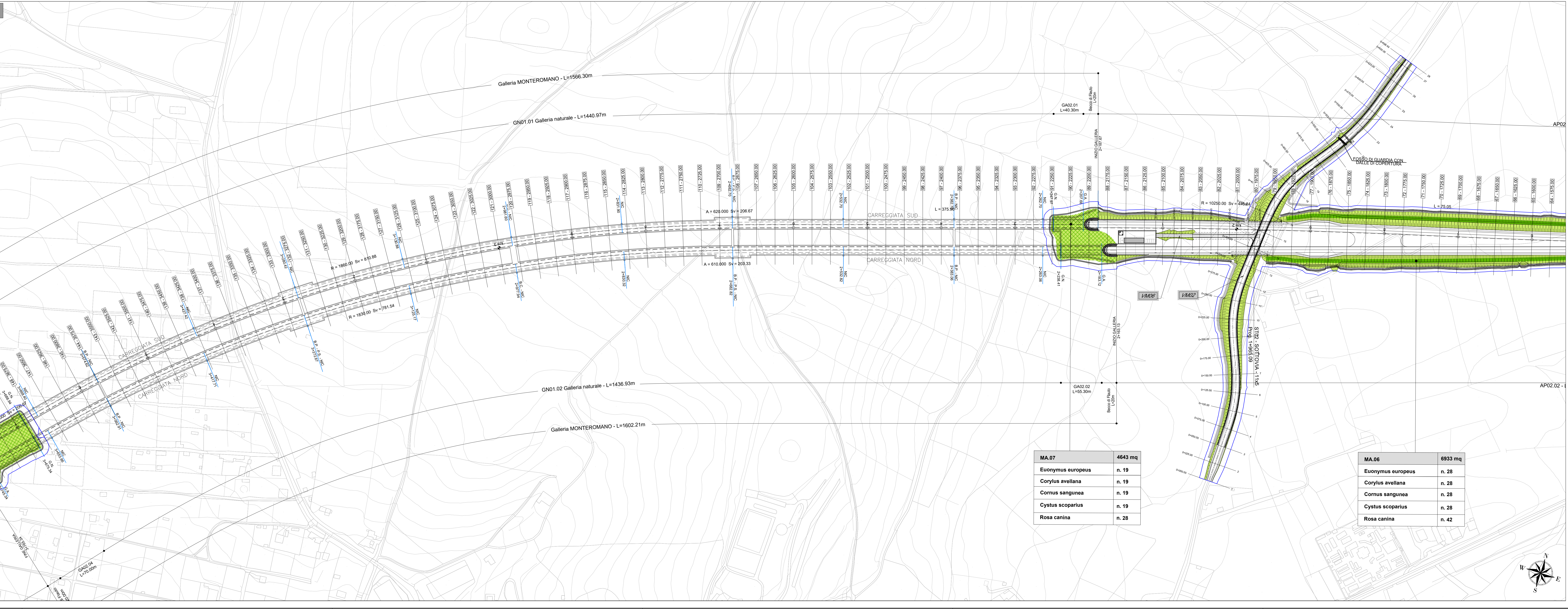
MA.06	6933 mq
Euonymus europaeus	n. 28
Corylus avellana	n. 28
Cornus sanguinea	n. 28
Cystus scoparius	n. 28
Rosa canina	n. 42

MA.04	1334 mq
Euonymus europaeus	n. 5
Corylus avellana	n. 5
Cornus sanguinea	n. 5
Cystus scoparius	n. 5
Rosa canina	n. 8

MA.01	2735 mq
Euonymus europaeus	n. 11
Corylus avellana	n. 11
Cornus sanguinea	n. 11
Cystus scoparius	n. 11
Rosa canina	n. 16

MAA.03	4862 mq
Quercus cerris	n. 5
Quercus pubescens	n. 10
Sorbus domestica	n. 10
Cornus mas	n. 5
Pyrus pyrastar	n. 10
Asparagus acutifolius	n. 15
Cystus villosus	n. 10
Juniperus communis	n. 10
Rosa sempervirens	n. 15
Rubia perigrina	n. 10

MAA.02	15309 mq
Quercus cerris	n. 15
Quercus pubescens	n. 31
Sorbus domestica	n. 31
Cornus mas	n. 15
Pyrus pyrastar	n. 31
Asparagus acutifolius	n. 46
Cystus villosus	n. 31
Juniperus communis	n. 31
Rosa sempervirens	n. 46
Rubia perigrina	n. 31



MA.07	4643 mq
Euonymus europaeus	n. 19
Corylus avellana	n. 19
Cornus sanguinea	n. 19
Cystus scoparius	n. 19
Rosa canina	n. 28

MA.06	6933 mq
Euonymus europaeus	n. 28
Corylus avellana	n. 28
Cornus sanguinea	n. 28
Cystus scoparius	n. 28
Rosa canina	n. 42

Sanas GRUPPO FS ITALIANE
 Direzione Progettazione e Realizzazione Lavori

S.S. 675 "UMBRO - LAZIALE"
 Sistema infrastrutturale del collegamento del porto di Civitavecchia con il nodo intermodale di Orte
 Tratta Monte Romano est - Civitavecchia
 1° Stralcio Monte Romano est - Tarquinia

PROGETTO DEFINITIVO

SERVIZIO DI SUPPORTO ASSISTENZA PER LA VINCA E AGGIORNAMENTO DEL SIA
 STUDIO IMPATTO AMBIENTALE
 Ing. Mauro Di Piero
 Ing. Stefano Teresi

IL RESPONSABILE DEL S.I.A.
 Ing. Sergio Colombo

VISTO IL RESPONSABILE DEL PROCEDIMENTO:

PROTOCOLLO DATA

STUDIO DI IMPATTO AMBIENTALE
 INQUADRAMENTO PROGETTUALE
 Planimetria di dettaglio interventi opere a verde Tav. 1 di 2

CODICE PROGETTO	NUM. PROG.	NUM. PROD.	NOME FILE	REVISIONE	SCALA
DPRM0366	D	2/201	DPRM0366_D_2201_T00_IAS0_AMB_PP10_A_DWG	A	1:2.000

REV.	DESCRIZIONE	DATA	REDAITTO	VERIFICATO	APPROVATO
A1		Marzo 2022			