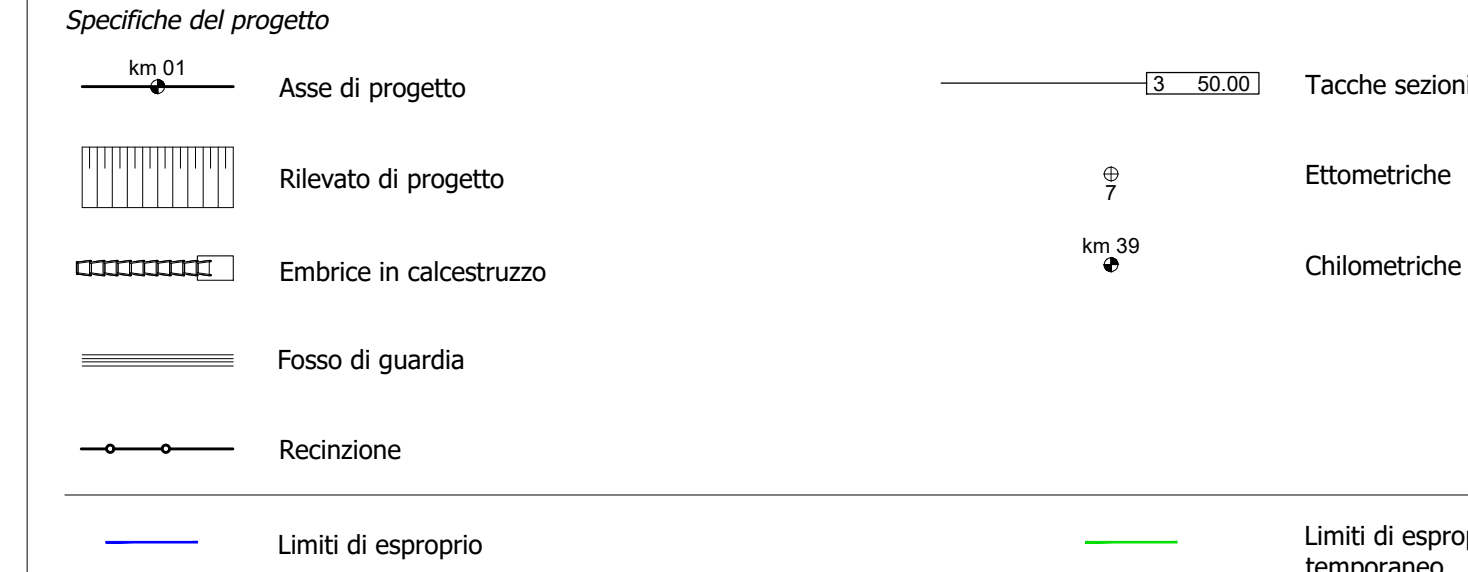


Legenda



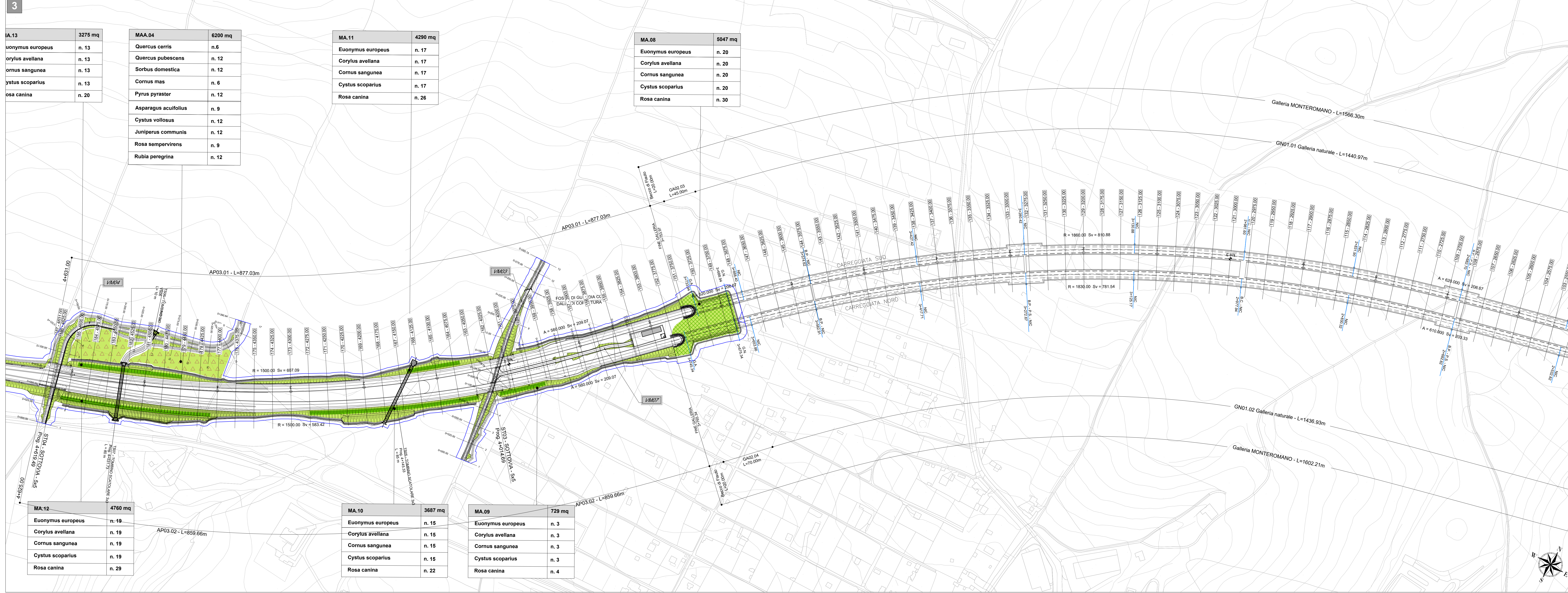
Progetto di inserimento paesaggico - aree verdi di progetto - Serie antropica (Asparagus tenuifolius-Quercetum celtica) (Serie Corta della Vegetazione d'Italia - MIT)

Table detailing arboreal species for project (Specie arbustive) including Euonymus europaeus, Corylus avellana, Cornus sanguinea, Cystus scoparius, and Rosa canina, with their respective numbers and symbols.

Specie arboreo-arbustive per progetto (rimboschimento e fasce filtro in ambito di cerreta) - Serie arborea (Asparagus tenuifolius-Quercetum celtica) (Serie Corta della Vegetazione d'Italia - MIT)

Table detailing arboreal species for project (Specie arboreo-arbustive) including Quercus cerris, Quercus pubescens, Sorbus domestica, Cornus mas, and Pyrus pyraster, with their respective numbers and symbols.

Legend for site treatments: Inerbimento (14,0 Ha) and Area destinata al reimpianto ulivi (3,9 Ha).



Sanas Gruppo FS Italiane Direzione Progettazione e Realizzazione Lavori S.S. 675 "UMBRO - LAZIALE" Sistema infrastrutturale del collegamento del porto di Civitavecchia con il nodo intermodale di Orte

Project information table including project name, location, and contact details for the design and construction management office.

STUDIO DI IMPATTO AMBIENTALE INQUADRAMENTO PROGETTUALE Planimetria di dettaglio interventi opere a verde Tav. 2 di 2

Technical drawing metadata table including project code, drawing number, scale, and revision information.

Revision table with columns for revision number, description, date, author, checker, and approver.