

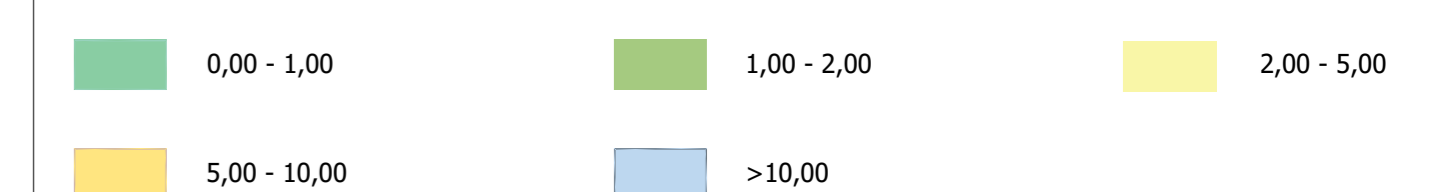
Legenda

 Tracciato di progetto

 Ricettori per la salute umana

NO₂ - media annua

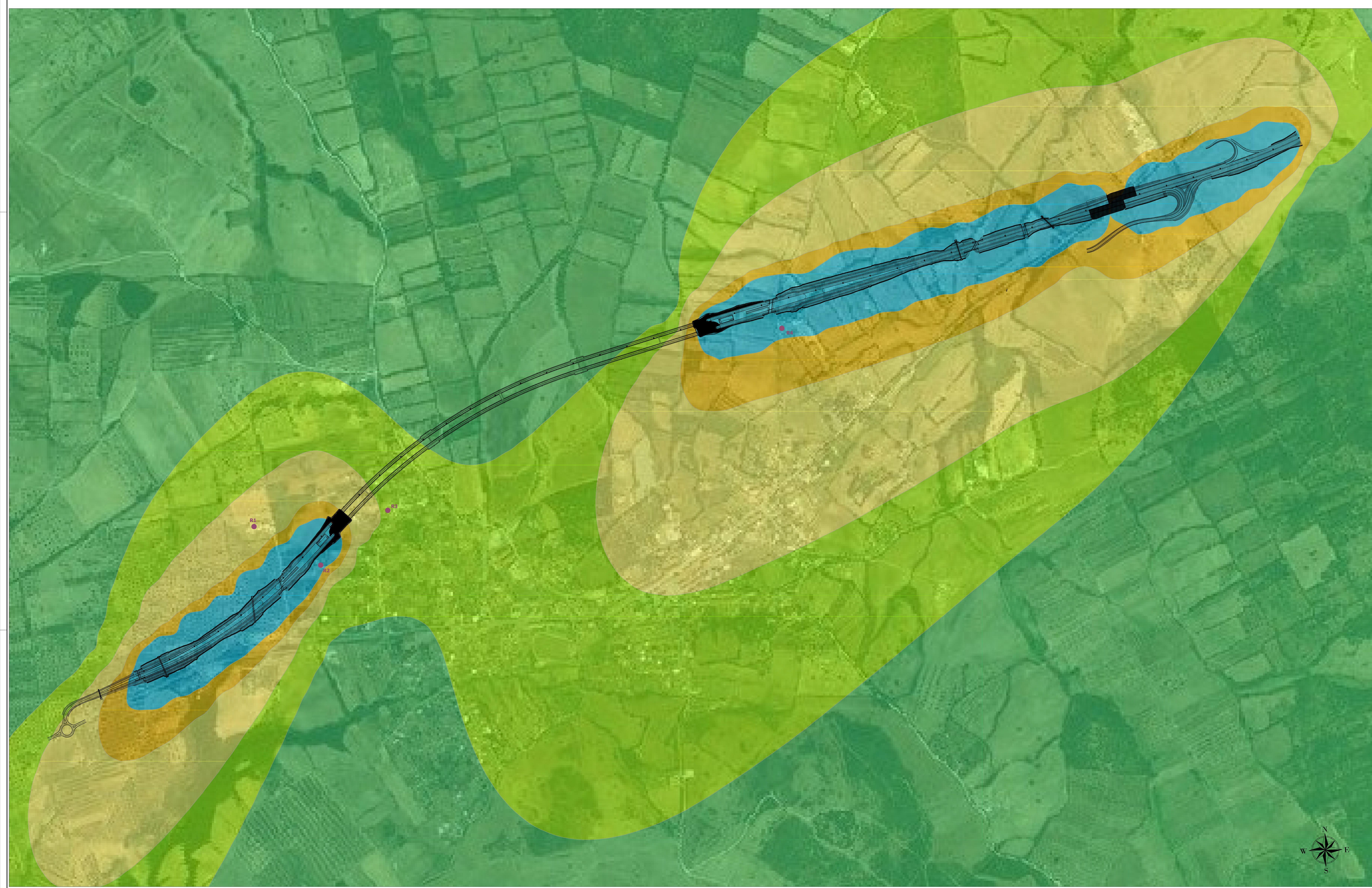
Intervallo di concentrazione (µg/m³)



| Recettori | Coordinate Sistema di proiezione UTM84 - 32N (EPSG 32632) | | NO2 media annua (mg/m3/) |
|-----------|---|------------|--------------------------|
| | E | N | |
| R1 | 737678,30 | 4683864,02 | 9,58 |
| R2 | 737914,90 | 4683726,76 | 16,32 |
| R3 | 738153,35 | 4683921,49 | 8,17 |
| R4 | 739532,80 | 4684568,25 | 18,75 |

Limite Biossido di Azoto per la salute umana (Media annua): 40 [µg/m³]

Rosa dei venti - direzione di provenienza



Sanas
GRUPPO FS ITALIANE

Direzione Progettazione e Realizzazione Lavori

S.S. 675 "UMBRO - LAZIALE"
Sistema infrastrutturale del collegamento del porto di Civitavecchia con il nodo intermodale di Orte
Tratta Monte Romano est - Civitavecchia
1° Stralcio Monte Romano est - Tarquinia

PROGETTO DEFINITIVO COO.

SERVIZI DI SUPPORTO
ASSISTENZA PER LA VINCA E AGGIORNAMENTO DEL SIA
CIVITAVECCHIA - PORTO DI CIVITAVECCHIA
Ing. Mauro Di Piro
Ing. Ignazio Terenzi

IL RESPONSABILE DEL S.I.A.
Ing. Biagio Camato

VISTO, IL RESPONSABILE DEL PROCEDIMENTO:

PROTOCOLLO DATA

STUDIO DI IMPATTO AMBIENTALE
INQUADRAMENTO PROGETTUALE

Planimetria dei recettori e concentrazioni NO2 - Esercizio 2040

| CODICE PROGETTO | NOME FILE | REVISIONE | SCALA: |
|-----------------|---|-----------|---------|
| DPRM0366 | DPRM0366_D_2201_T00_IA31_AMB_PL16_A.DWG | A | 1:5.000 |

| PROGETTO | LIV. PROG. | N. PROG. | CODICE ELAB. | DATA | REDDATTO | VERIFICATO | APPROVATO |
|----------|------------|----------|----------------|------------|----------|------------|-----------|
| DPRM0366 | D | 2201 | T00IA31AMBPL16 | Marzo 2022 | | | |

REV. DESCRIZIONE DATA REDATTO VERIFICATO APPROVATO