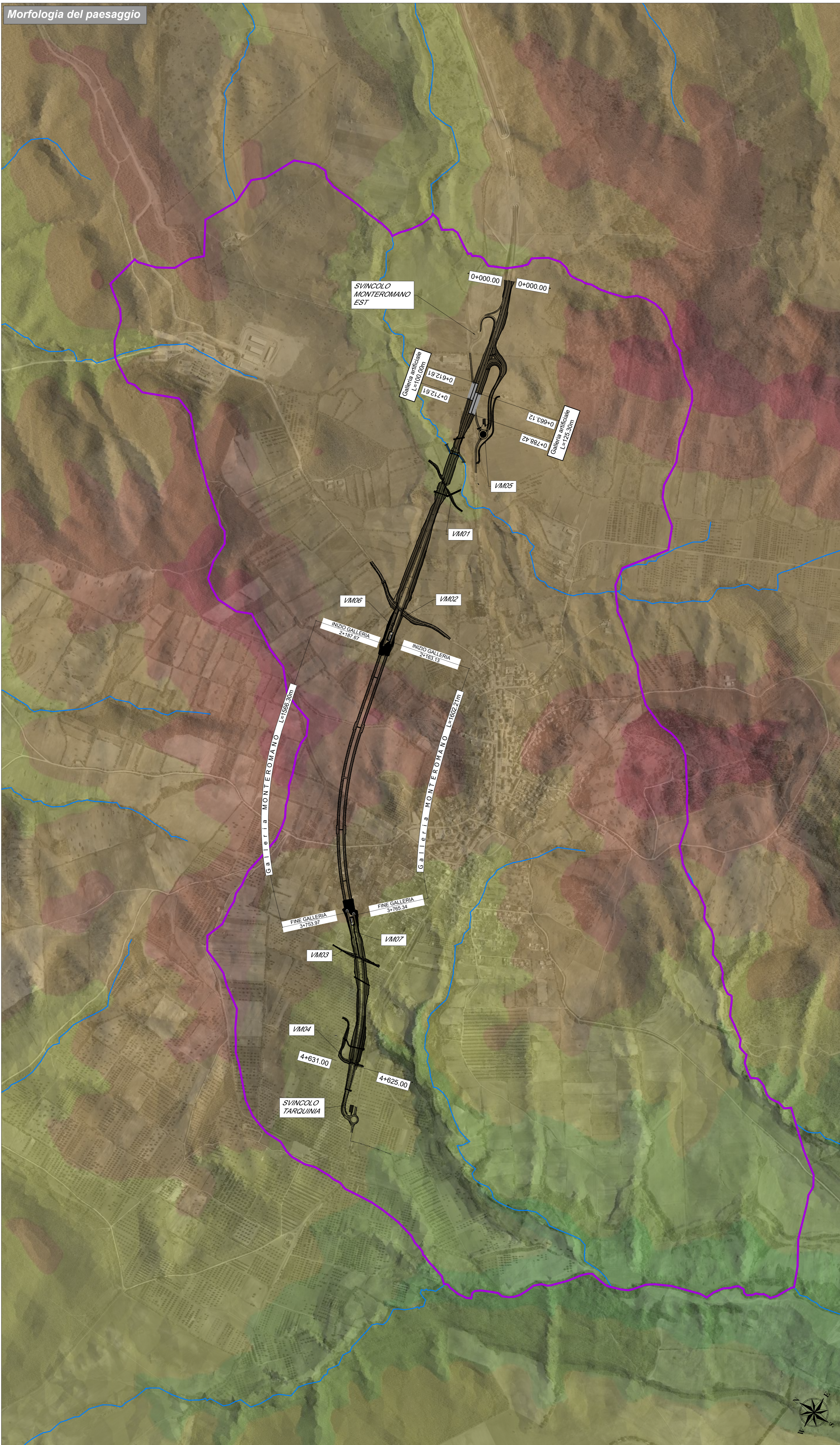
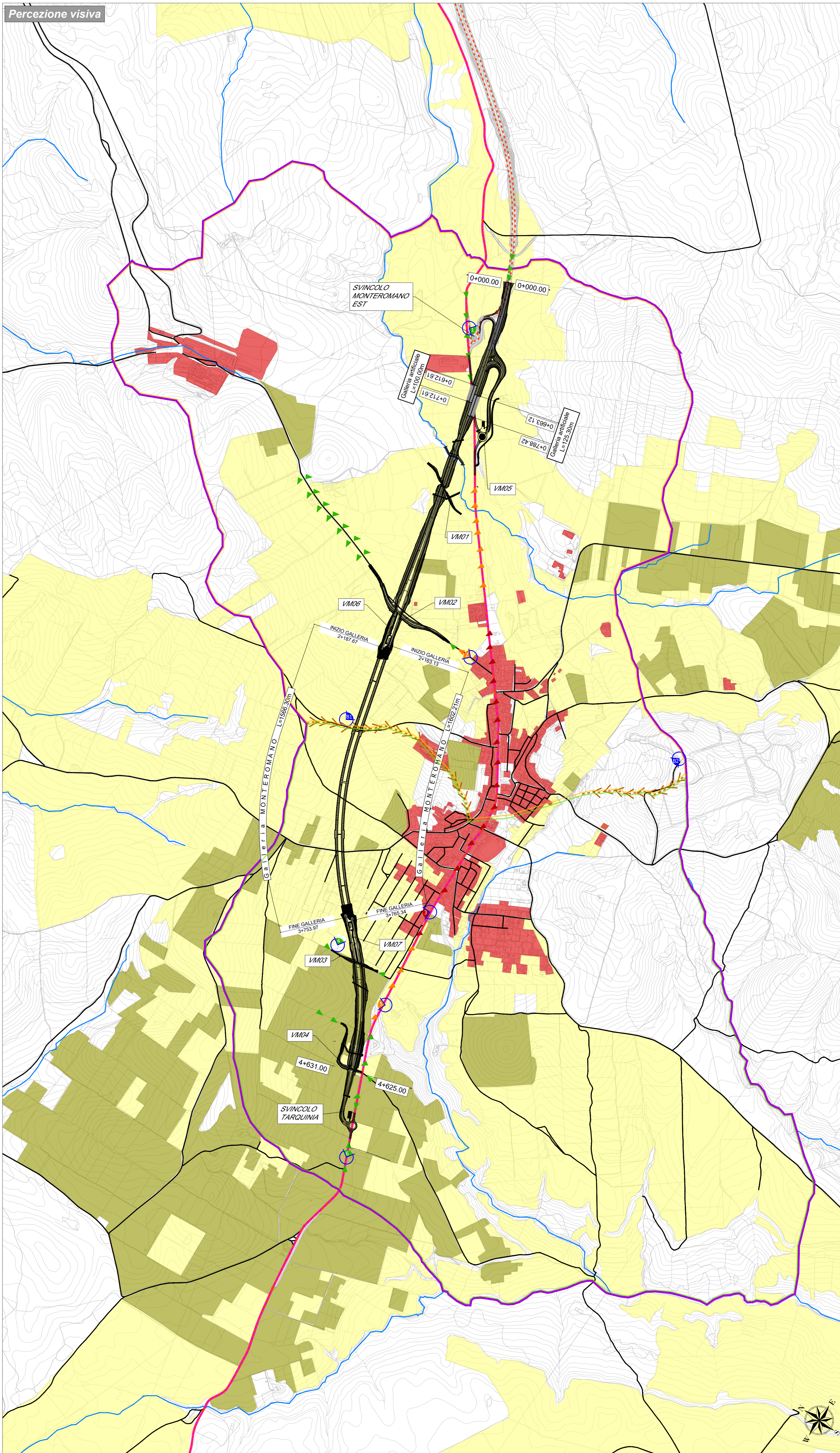


Morfologia del paesaggio



Percezione visiva



Legenda

- Tracciato di progetto 1° Stralcio
- Confine del contesto
- Morfologia (Quote s.l.m.)**
 - 313,0 - 368,0
 - 258,3 - 312,9
 - 203,8 - 258,2
 - 149,1 - 203,7
 - 94,6 - 149,0
 - 40,0 - 94,5
- Percezione visiva**
 - Emergenze geomorfologiche**
 - Poggio di Ficocaccia e Poggio della Rotonda (linee di canale)
 - Idrografia**
 - Reticolo idrografico
 - Bacini di visuale**
 - Bacino Est
 - Bacino Ovest
 - Direttrici e luoghi di fruizione visiva**
 - Diretrice principale di attraversamento
 - Direttrice di maggiore fruizione
 - Direttrici a fruizione locale
- Quinte visive della matrice agricola**
 - Aree a oliveti
 - Aree a seminativi
- Quinte visive della matrice antropica**
 - Tessuti edili
- Tipologie di visuali verso l'intervento**
 - Libera
 - Parziale
 - Occlusa
- Punti di vista verso l'intervento**
 - Punto di vista con visuale libera
 - Punto di vista con visuale parziale
 - Punto di vista con visuale occlusa
 - Punto di vista per l'individuazione dei bacini di visuale

Punto 1 - Visuale libera - Zona di intervento frontale e visibile



Punto 2 - Visuale parziale - Zona di intervento parzialmente coperta dalla vegetazione



Punto 3 - Visuale occlusa - Zona di intervento schermata dalla morfologia del terreno



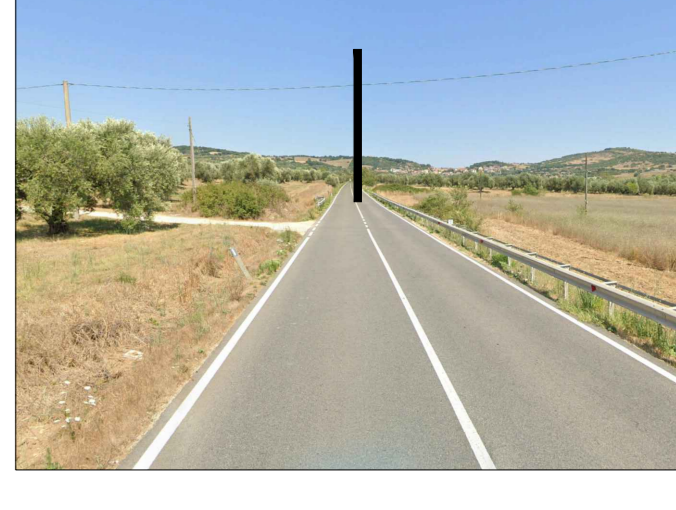
Punto 4 - Visuale libera - Zona di intervento frontale e visibile



Punto 5 - Visuale parziale - Zona di intervento parzialmente coperta dalla vegetazione



Punto 6 - Visuale libera - Zona di intervento frontale e visibile



B1 - Visuale da Via della Madonna



B2 - Visuale da Poggio della Rotonda



Sanas
GRUPPO FS ITALIANE
Direzione Progettazione e Realizzazione Lavori

S.S. 675 "UMBRO - LAZIALE"
Sistema infrastrutturale del collegamento del porto di Civitavecchia con il nodo intermodale di Orte
Tratta Monte Romano est - Civitavecchia
1° Stralcio Monte Romano est - Tarquinia

PROGETTO DEFINITIVO

SERVIZI DI SUPPORTO
ASSISTENZA PER LA VIVA E AGGIORNAMENTO DEL SIA
CIVITAVECCHIA - Poggio della Rotonda - Monte Romano Est
Ing. Mauro Di Paolo
Ing. Ignazio Terenzi

IL RESPONSABILE DEL S.I.A.
Ing. Biagio Comotto

VISTO, IL RESPONSABILE DEL PROCEDIMENTO:

PROTOCOLLO DATA

STUDIO DI IMPATTO AMBIENTALE
ANALISI AMBIENTALE - Sistema paesaggistico
Carta della morfologia e percezione visiva

CODICE PROGETTO	LV. PROG.	N. PROG.	NOV. FILE	REVISIONE	SCALA:
DPRM0366	D	2201	DPRM0366_D_2201_T00_IA36_AMB_CT02_A.DWG	A	1:10.000
PROGETTO	ELAB.	T00	IA36	AMB	CT02

A1	REV.	DESCRIZIONE	DATA	REDAITTO	VERIFICATO	APPROVATO
			Marzo 2022			