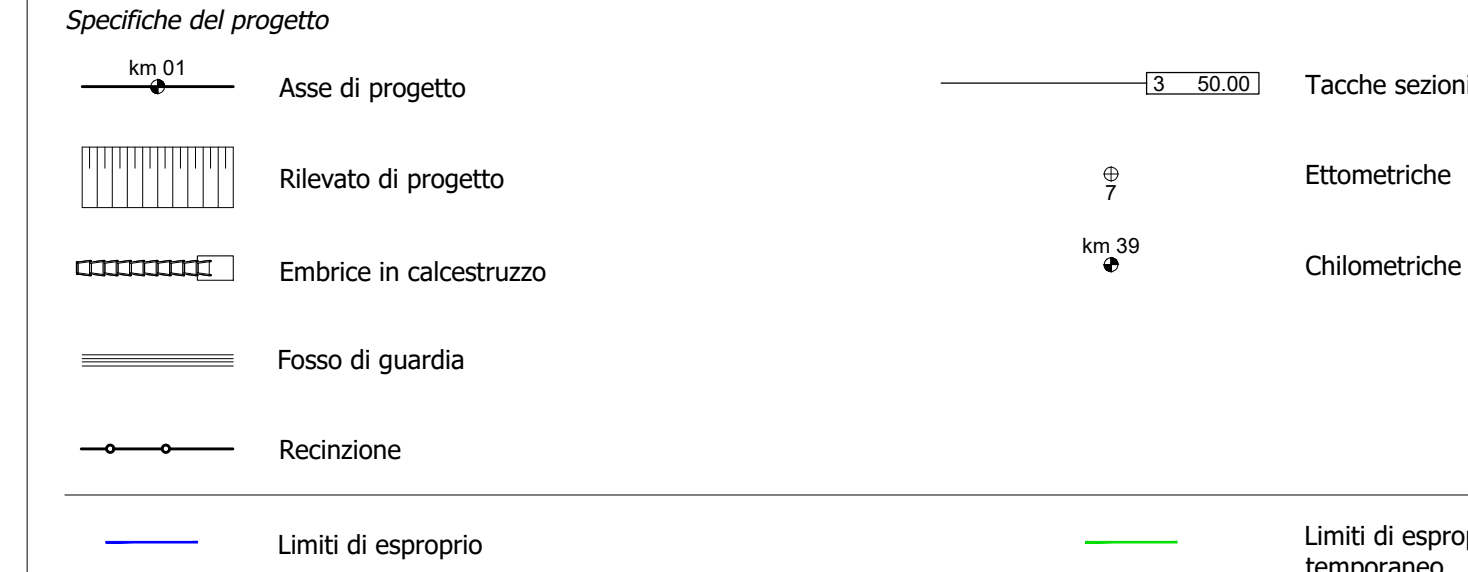


Legenda



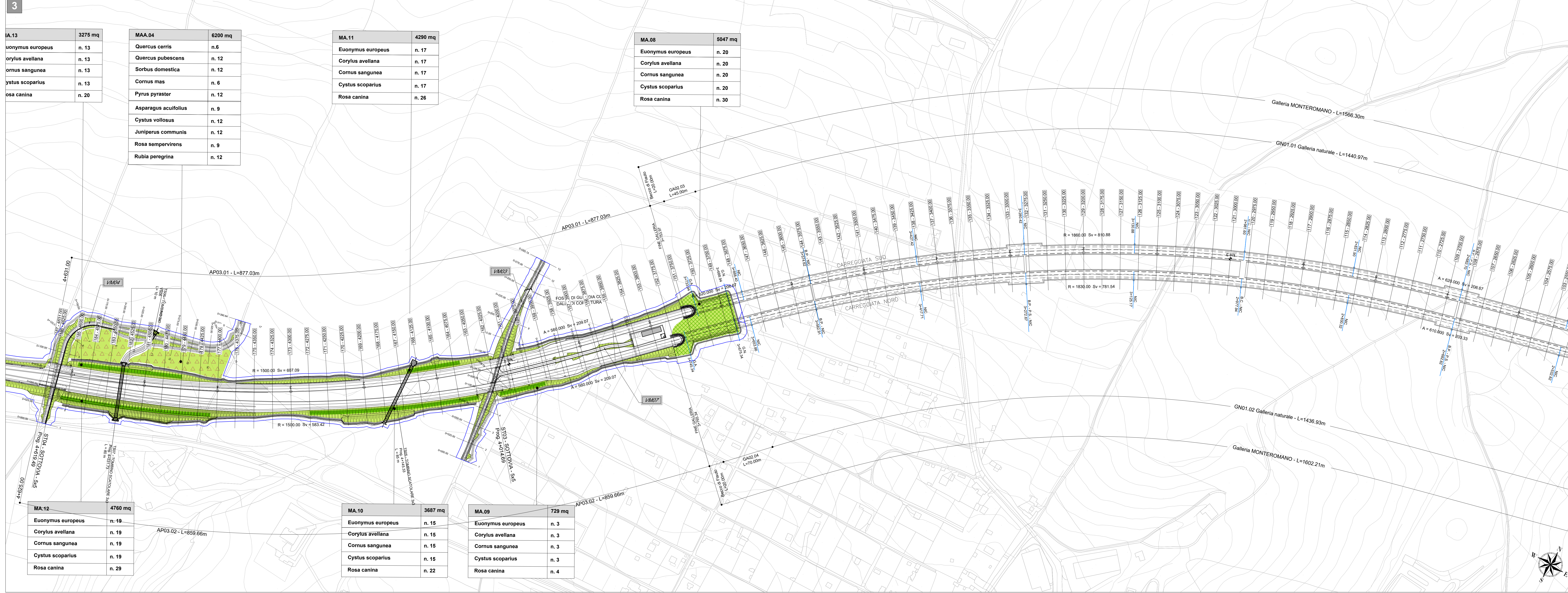
Progetto di inserimento paesaggico - aree verdi di progetto - Serie antropica (Asparagus tenuifolius-Quercetum celtica) (Serie Corta della Vegetazione d'Italia - MIT)

Table detailing arboreal species for project green areas, including Euonymus europaeus, Corylus avellana, Cornus sanguinea, Cystus scoparius, and Rosa canina, with their respective numbers and symbols.

Specie arboreo-arbustive per progetto rimboschimento e fasce filtro in ambito di cerreta. Sito d'impianto: 81 alberi e 12 arbusti ogni 1000 mq.

Table detailing arboreal and shrub species for reforestation and filter strips, including Quercus cerris, Quercus pubescens, Sorbus domestica, Cornus mas, and Pyrus pyraster, with their respective numbers and symbols.

Legend for site treatments: Inerbimento (14,0 Ha) and Area destinata al reimpianto ulivi (3,9 Ha).



Sanas Gruppo FS Italiani Direzione Progettazione e Realizzazione Lavori. S.S. 675 "UMBRO - LAZIALE" Sistema infrastrutturale del collegamento del porto di Civitavecchia con il nodo intermodale di Orte. Tratta Monte Romano est - Civitavecchia 1° Stralcio Monte Romano est - Tarquinia.

PROGETTO DEFINITIVO

Table with project details including service support, project description, and responsible parties.

INSERIMENTO PAESAGGISTICO AMBIENTALE

Planimetria di dettaglio interventi opere a verde Tav. 2 di 2

Table with project codes, dates, and revision information.

Table with revision details including description, date, and approver.