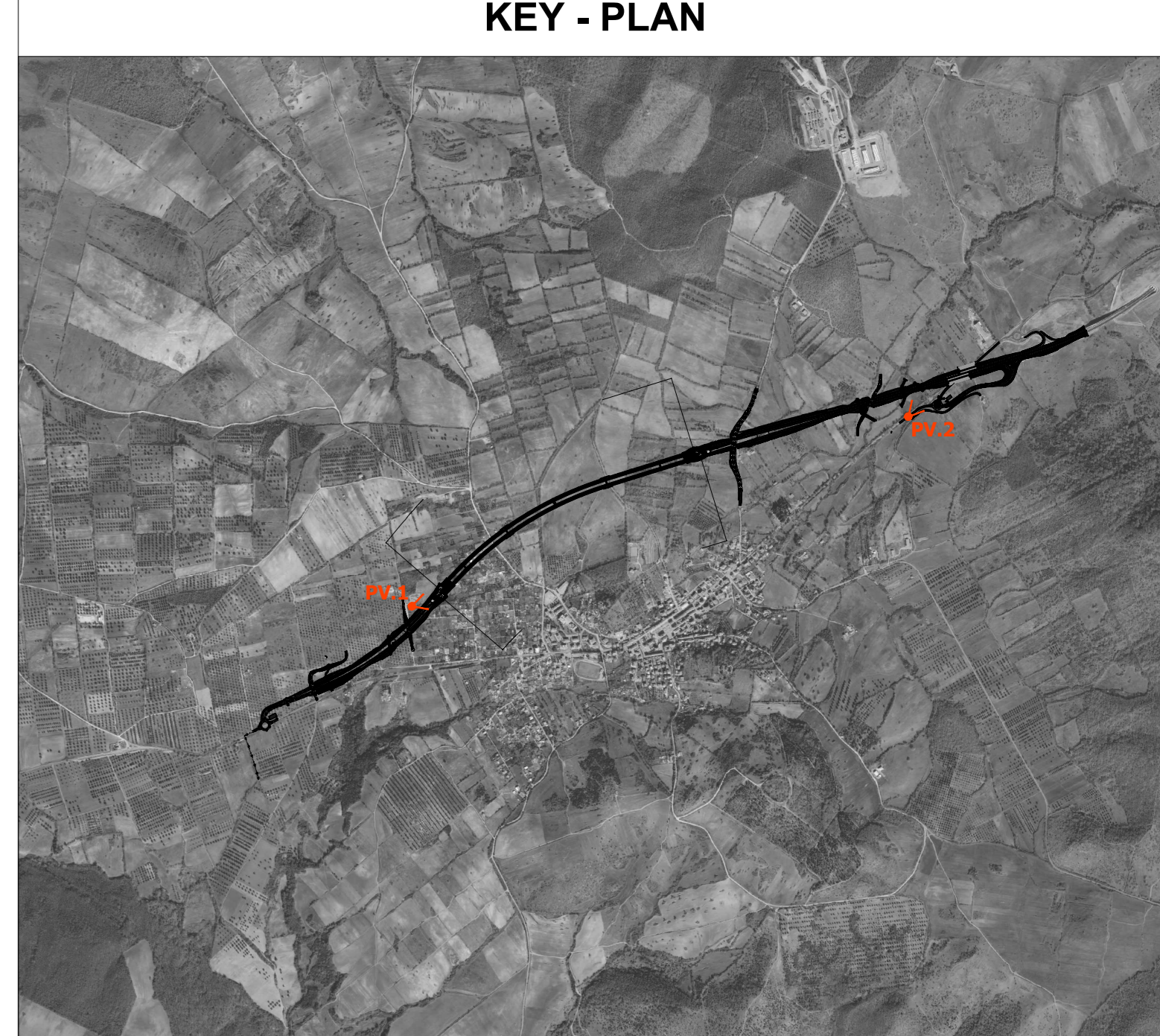


PV.1 - Ante Operam



PV.1 - Post Operam



Legenda

- Tracciato di progetto 1° Stralcio
- Punto di ripresa fotografica
- PV.n. Riferimento punto di ripresa

PV.2 - Ante Operam



PV.2 - Post Operam



Sanas GRUPPO FS ITALIANE Direzione Progettazione e Realizzazione Lavori

S.S. 675 "UMBRO - LAZIALE"
 Sistema infrastrutturale del collegamento del porto di Civitavecchia con il nodo intermodale di Orte
 Tratta Monte Romano est - Civitavecchia
 1° Stralcio Monte Romano est - Tarquinia

PROGETTO DEFINITIVO

SERVIZI DI SUPPORTO
 ASSISTENZA PER LA VINCA E AGGIORNAMENTO DEL SIA
 023710 INDIR. PROJ. Ing. Mirco Amadio (aut.)
 Ing. Mauro Di Piero
 Ing. Ignazio Terenzi

IL RESPONSABILE DEL S.I.A.
 Ing. Biagio Camato

VISTO, IL RESPONSABILE DEL PROCEDIMENTO:

PROTOCOLLO DATA

RELAZIONE PAESAGGISTICA
 Fotoinserimenti

CODICE PROGETTO	LIV. PROG.	N. PROG.	NOME FILE	REVISIONE	SCALA
DPRM0366	D	2201	DPRM0366_D_2201_T00_IADD_AMB_CT14_A.DWG	A	-
			CODICE ELAB. T001A00AMBCT14		

REV.	DESCRIZIONE	DATA	REDATTO	VERIFICATO	APPROVATO
A1		Marzo 2022			