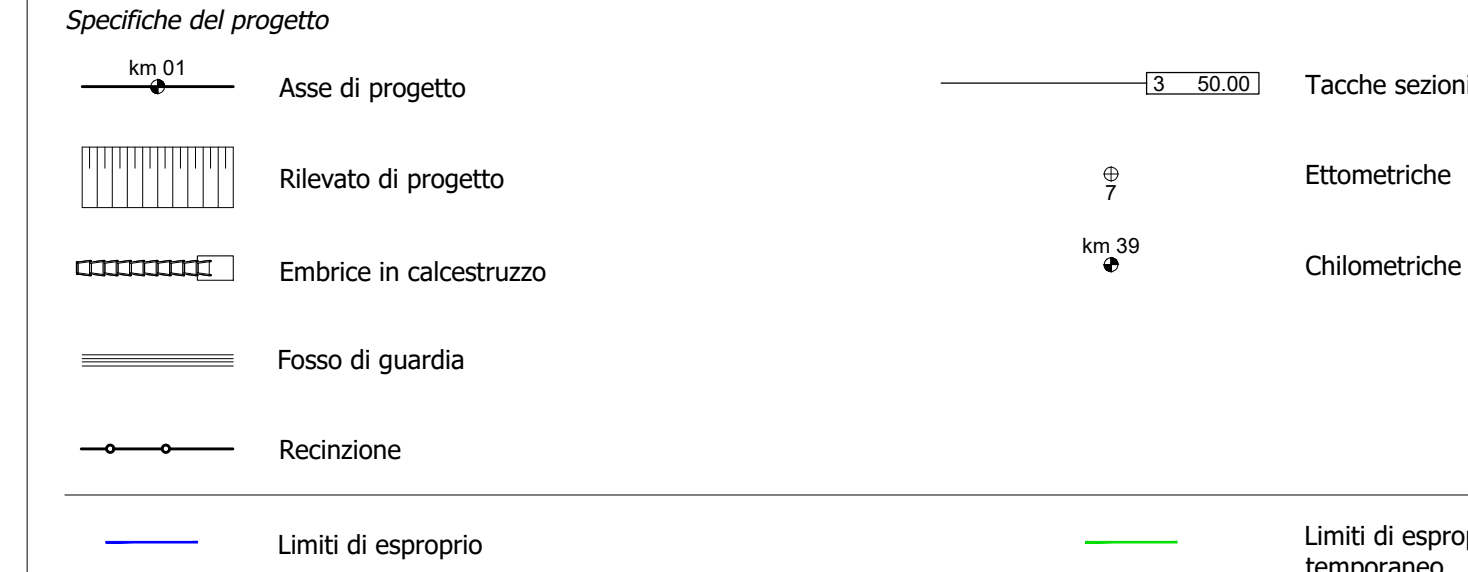


Legenda



Progetto di inserimento paesaggico - aree verdi di progetto - Serie antropica (Asparagus tenuifolius-Quercetum celtica) (Serie Corta della Vegetazione d'Italia - MIT)

Table detailing arboreal species for project (Specie arbustive) including Euonymus europaeus, Corylus avellana, Cornus sanguinea, Cystus scoparius, and Rosa canina, with their respective numbers and symbols.

Specie arboreo-arbustive per progetto (rimboschimento e fasce filtro in ambito di cerreta) (Sotto di impianto: di alberi e 12 arbusti ogni 1000 mq)

Table detailing tree species for project (Specie arboreo-arbustive) including Quercus cerris, Quercus pubescens, Sorbus domestica, Cornus mas, and Pyrus pyraster, with their respective numbers and symbols.

Legend for site treatments: Inerbimento (14,0 Ha) and Area destinata al reimpianto ulivi (3,9 Ha).

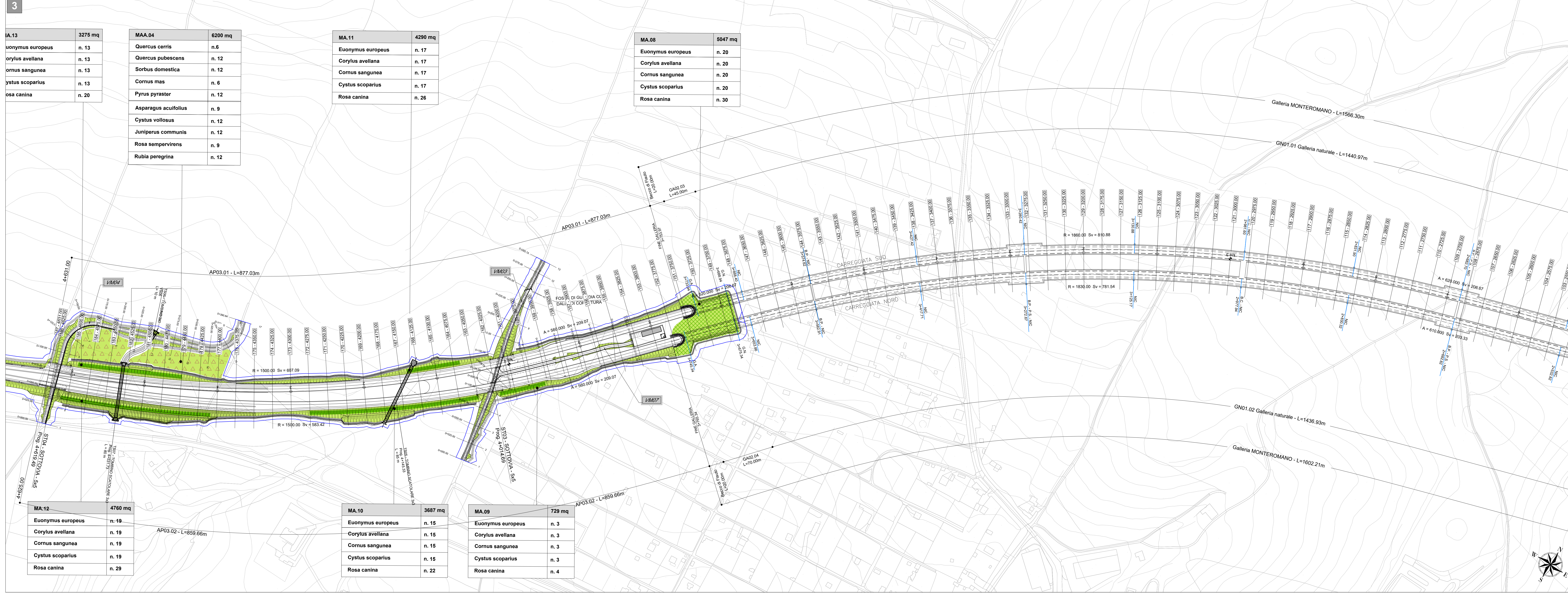


Table MA.13: Euonymus europaeus (n. 13), Corylus avellana (n. 13), Cornus sanguinea (n. 13), Cystus scoparius (n. 13), Rosa canina (n. 20).

Table MAA.04: Quercus cerris (n. 6), Quercus pubescens (n. 12), Sorbus domestica (n. 12), Cornus mas (n. 6), Pyrus pyraster (n. 12), Asparagus acutifolius (n. 9), Cystus villosus (n. 12), Juniperus communis (n. 12), Rosa sempervirens (n. 9), Rubia perigrina (n. 12).

Table MA.11: Euonymus europaeus (n. 17), Corylus avellana (n. 17), Cornus sanguinea (n. 17), Cystus scoparius (n. 17), Rosa canina (n. 26).

Table MA.08: Euonymus europaeus (n. 20), Corylus avellana (n. 20), Cornus sanguinea (n. 20), Cystus scoparius (n. 20), Rosa canina (n. 30).

Table MA.12: Euonymus europaeus (n. 19), Corylus avellana (n. 19), Cornus sanguinea (n. 19), Cystus scoparius (n. 19), Rosa canina (n. 29).

Table MA.10: Euonymus europaeus (n. 15), Corylus avellana (n. 15), Cornus sanguinea (n. 15), Cystus scoparius (n. 15), Rosa canina (n. 22).

Table MA.09: Euonymus europaeus (n. 3), Corylus avellana (n. 3), Cornus sanguinea (n. 3), Cystus scoparius (n. 3), Rosa canina (n. 4).

Table MA.13: Euonymus europaeus (n. 13), Corylus avellana (n. 13), Cornus sanguinea (n. 13), Cystus scoparius (n. 13), Rosa canina (n. 20).

Table MAA.04: Quercus cerris (n. 6), Quercus pubescens (n. 12), Sorbus domestica (n. 12), Cornus mas (n. 6), Pyrus pyraster (n. 12), Asparagus acutifolius (n. 9), Cystus villosus (n. 12), Juniperus communis (n. 12), Rosa sempervirens (n. 9), Rubia perigrina (n. 12).

Table MA.11: Euonymus europaeus (n. 17), Corylus avellana (n. 17), Cornus sanguinea (n. 17), Cystus scoparius (n. 17), Rosa canina (n. 26).

Table MA.12: Euonymus europaeus (n. 19), Corylus avellana (n. 19), Cornus sanguinea (n. 19), Cystus scoparius (n. 19), Rosa canina (n. 29).

Table MA.10: Euonymus europaeus (n. 15), Corylus avellana (n. 15), Cornus sanguinea (n. 15), Cystus scoparius (n. 15), Rosa canina (n. 22).

Table MA.09: Euonymus europaeus (n. 3), Corylus avellana (n. 3), Cornus sanguinea (n. 3), Cystus scoparius (n. 3), Rosa canina (n. 4).



Sanas Gruppo FS Italiane Direzione Progettazione e Realizzazione Lavori S.S. 675 "UMBRO - LAZIALE" Sistema infrastrutturale del collegamento del porto di Civitavecchia con il nodo intermodale di Orte

Table with project details: CODICE PROGETTO (DPRM0366), PROGETTO (DPRM0366\_D\_2201\_T00\_IAD0\_AMB\_PP17\_A\_DWG), NOME FILE, REVISIONE (A), and SCALA (1:2.000).

Table with project details: CODICE PROGETTO (DPRM0366), PROGETTO (DPRM0366\_D\_2201\_T00\_IAD0\_AMB\_PP17\_A\_DWG), NOME FILE, REVISIONE (A), and SCALA (1:2.000).