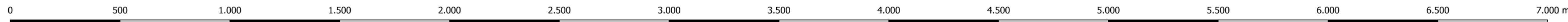
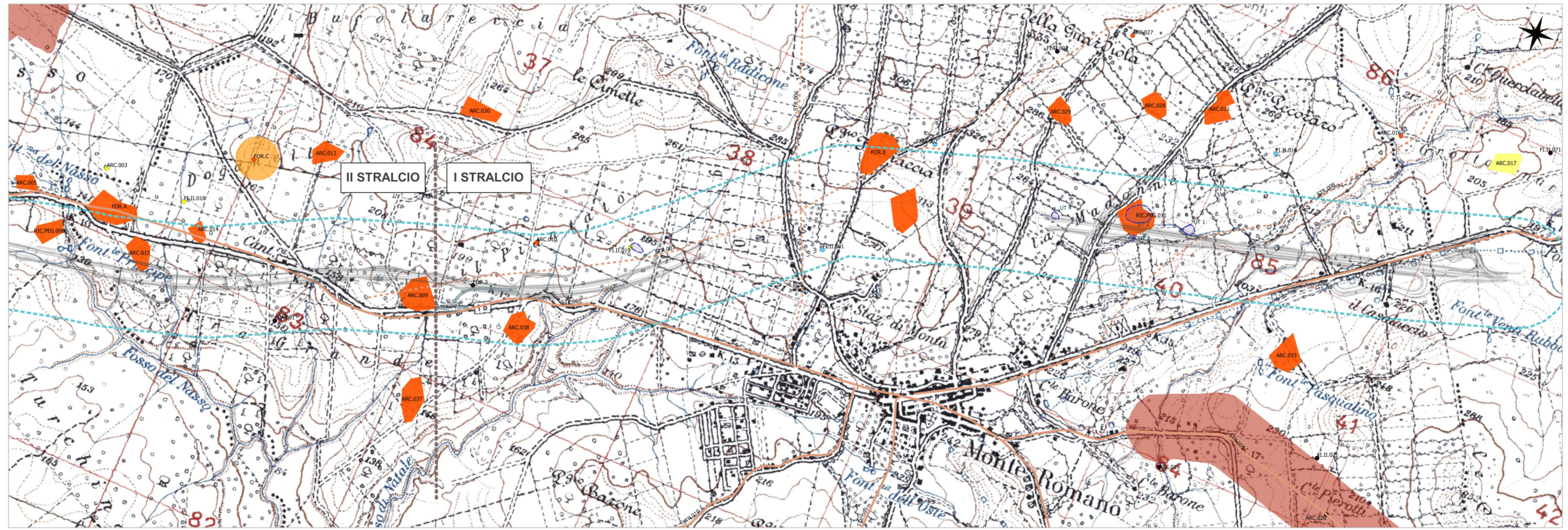
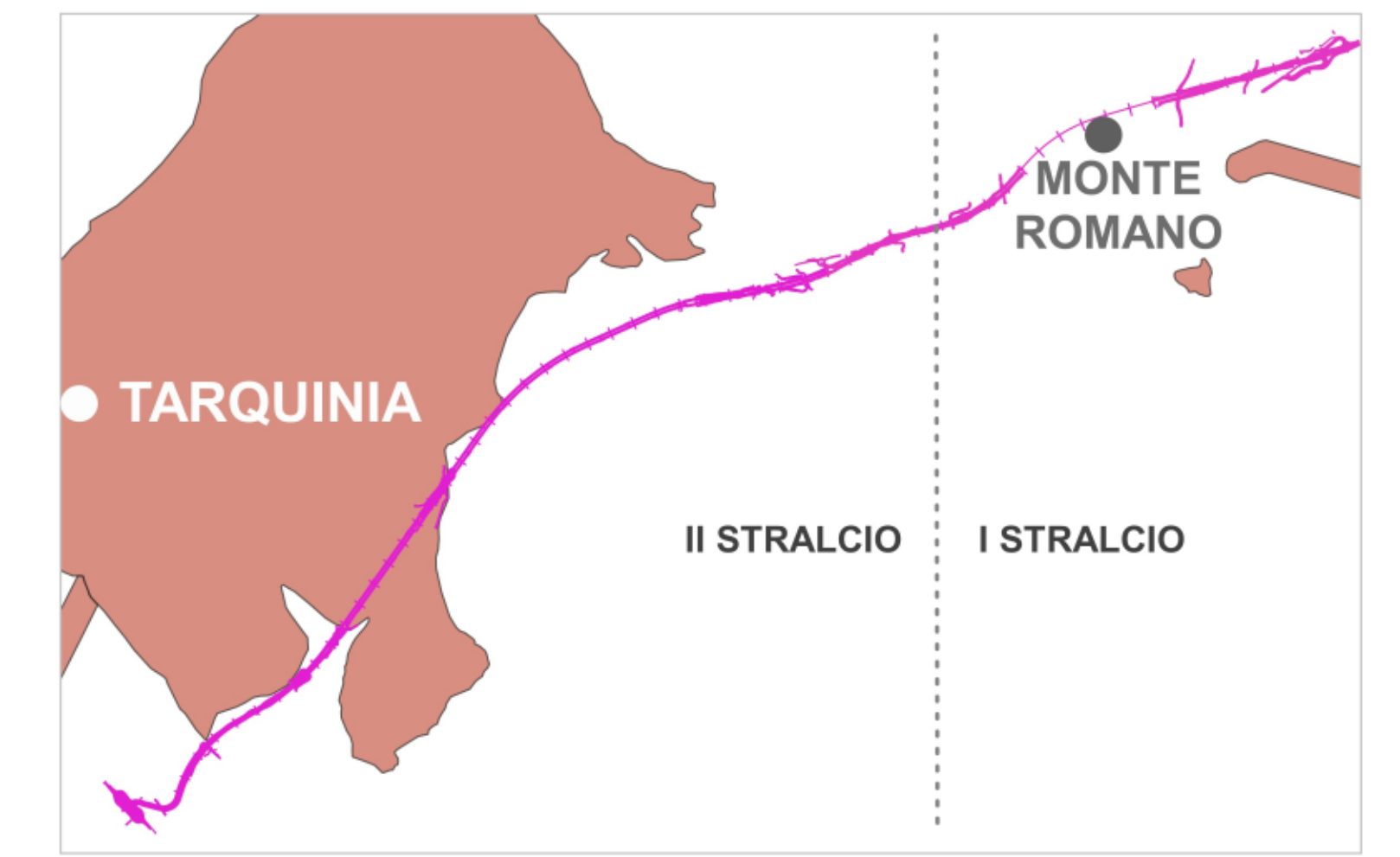


1° stralcio Monte Romano est – Tarquinia



Scala 1:10000

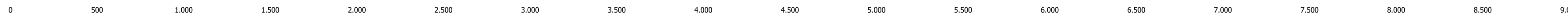
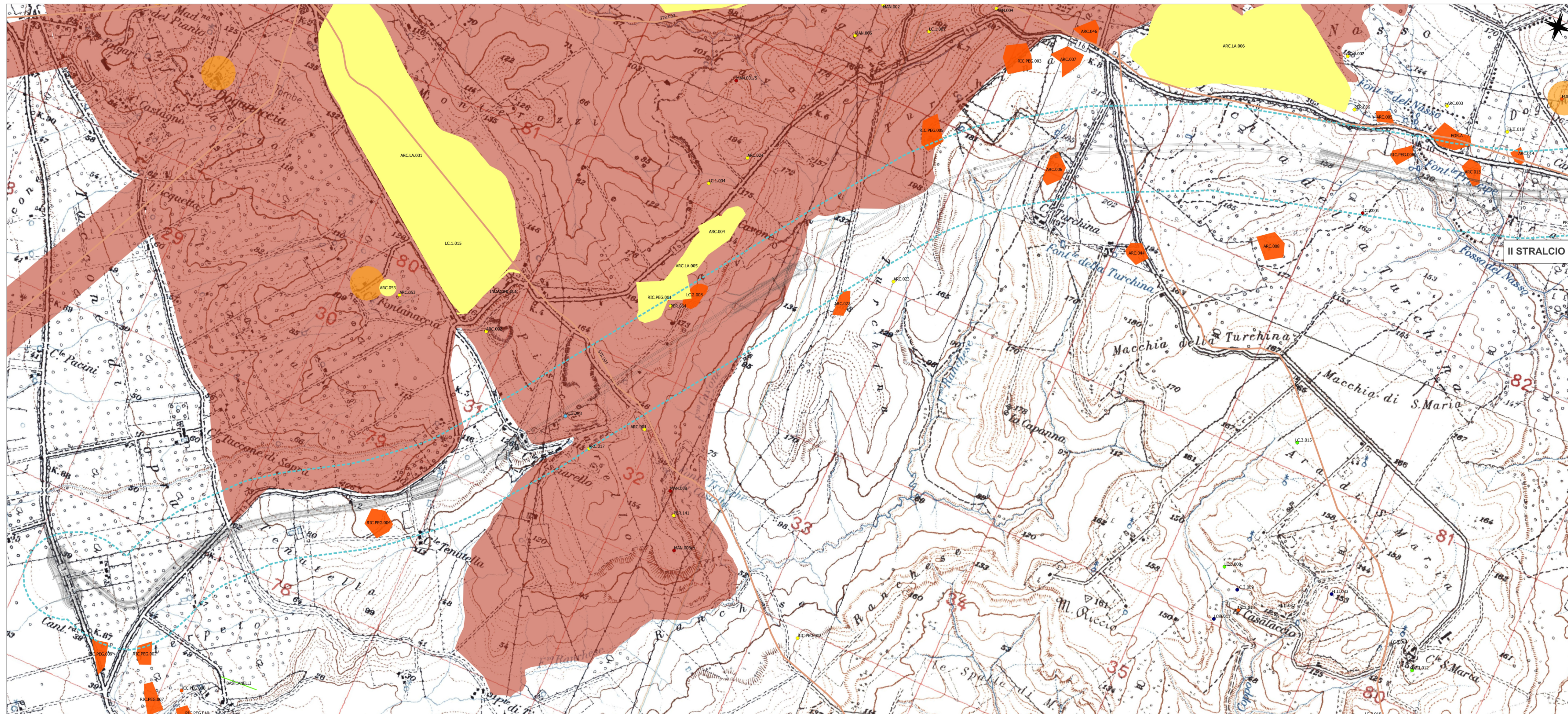


Inquadramento generale del tracciato VIOLA e divisione in stralci

LEGENDA

- Area di indagine
- Vincoli Areali
- Vincoli buffer
- Evidenze archeologiche
 - Tracciati ipotetici
 - Tracciati
 - Ricognizione. Unità topografiche
- Evidenze archeologiche. Areali
 - Area di frammenti fittili
 - Fattoria
 - Necropoli/tombe rupestri e ipogee
 - Sito preistorico
 - Tombe rupestri/ipogee
 - Villa resti e tracce
- Evidenze archeologiche. Punti
 - Area di frammenti fittili
 - Area sacra
 - Cisterna
 - Fattoria
 - Insepolamento protostorico
 - Insepolamento
 - Materiale archeologico erratico
 - Materiale archeologico fuori contesto
 - Necropoli
 - Ponte
 - Santuario
 - Sito preistorico
 - Strutture resti
 - Tombe rupestri e ipogee
 - Tracciato viario
 - Villa resti e tracce

2° stralcio Tratta Tarquinia – Civitavecchia



Scala 1:10000

Sanas Gruppo FS Italiani Direzione Progettazione e Realizzazione Lavori

S.S. 675 "UMBRO - LAZIALE"
 Sistema infrastrutturale del collegamento del porto di Civitavecchia con il nodo intermodale di Orte
 Tratta Monte Romano est - Civitavecchia
 1° Stralcio Monte Romano est - Tarquinia

PROGETTO DEFINITIVO cod. RM368

Verifica Preventiva dell'Interesse Archeologico

IL RESPONSABILE VERIFICA PREVENTIVA INTERESSE ARCHEOLOGICO: Dott.ssa Archeologa Fina Maria D'Amico Cinesca ARCACT n. 459	IL GRUPPO DI LAVORO: Dott. Archeol. Danilo De Ispanico Dott.ssa Archeol. Fabiana Fiano Dott. Archeol. Pierluigi Ianni
IL RESPONSABILE DEL S.I.A.: Ing. Biagio Cimatti	
IL GEOLOGO: -	
IL COORDINATORE PER LA SICUREZZA IN FASE DI PROGETTAZIONE: -	
VISTO IL RESPONSABILE DEL PROCEDIMENTO: Ing. Achille Deodatofranceschi	
PROTOCOLLO:	DATA:

ARCHEOLOGIA
 Carta delle Presenze Archeologiche. Tracciato viola I e II stralcio

CODICE PROGETTO	NOME FILE	REVISIONE	SCALA:
PRM0366	TOOS000ENPL01_A	A	-
PROGETTO	DATA	REDAITTO	VERIFICATO
2020	2020		

REV.	DESCRIZIONE	DATA	REDAITTO	VERIFICATO	APPROVATO