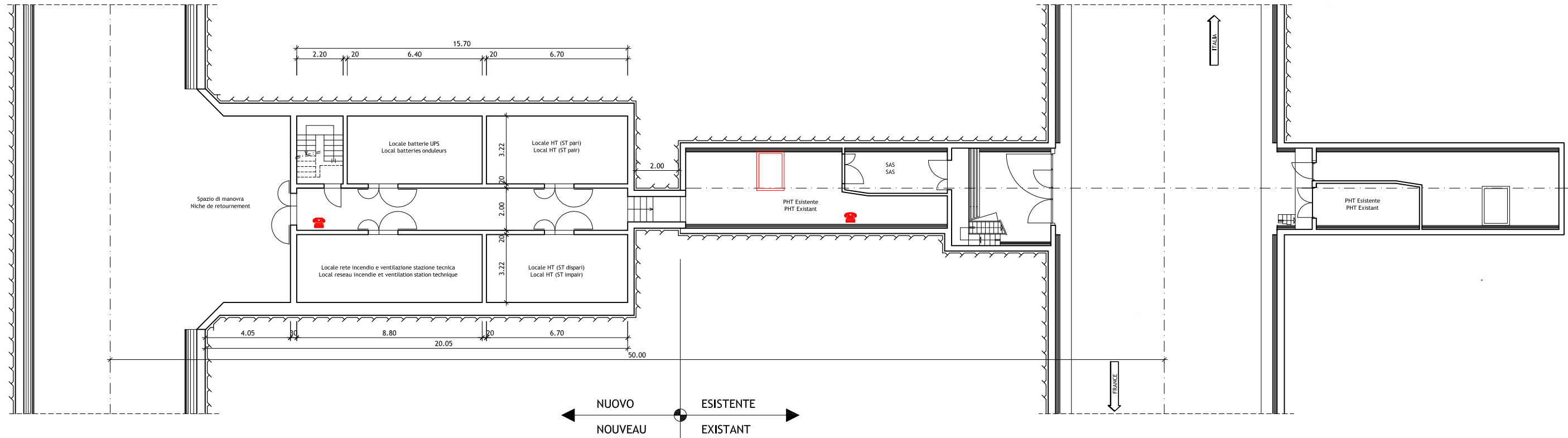


GALLERIA DI SICUREZZA  
GALERIE DE SECURITE

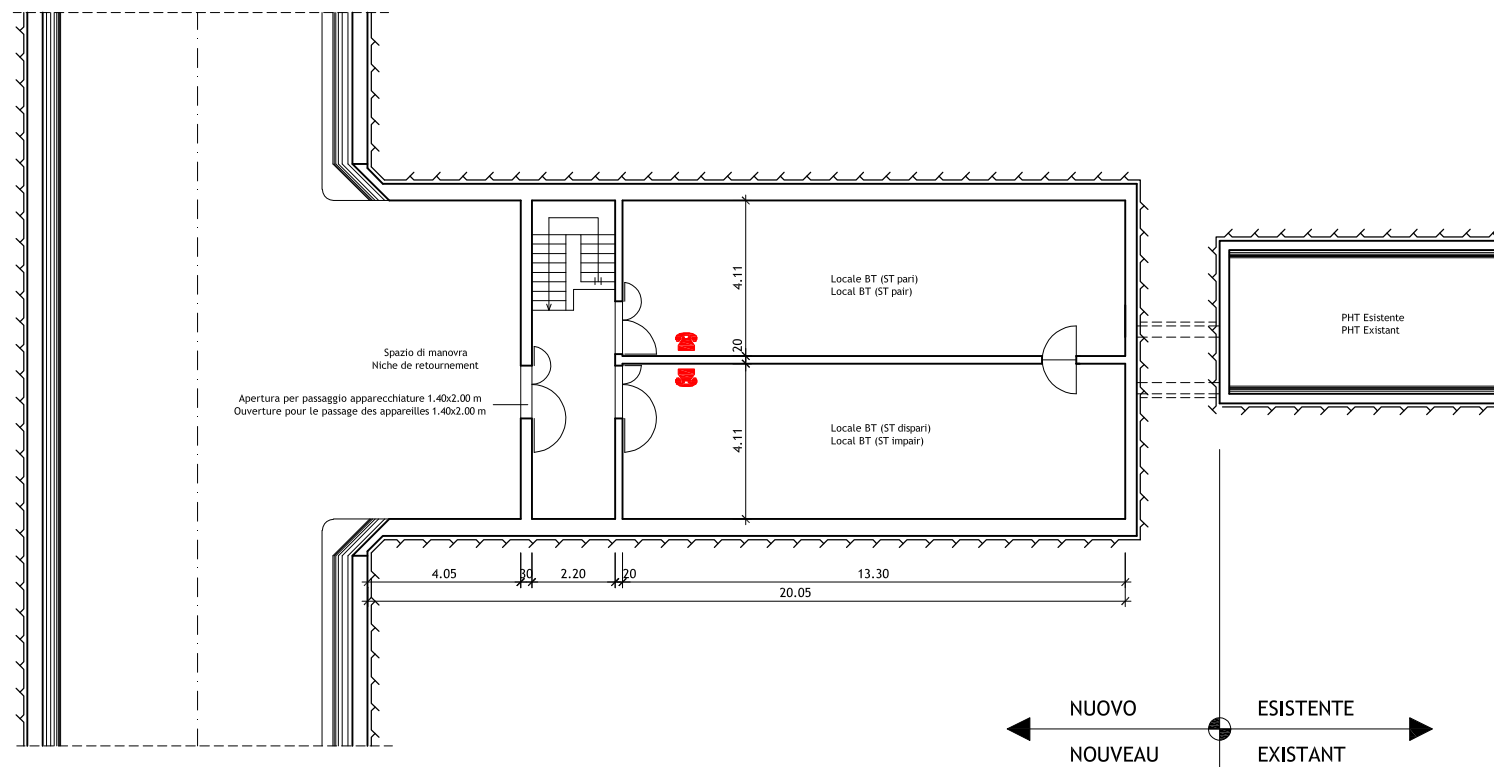
PIANTA PIANO CARREGGIATA 1:100  
VUE EN PLAN REZ-DE-CHAUSSEE 1:100

TRAFORO ESISTENTE  
TUNNEL EXISTANT



GALLERIA DI SICUREZZA  
GALERIE DE SECURITE

PIANTA PRIMO PIANO 1:100  
VUE EN PLAN PREMIER ETAGE 1:100



ORDINE DEGLI INGEGNERI DELLA PROV. DI TORINO  
DOTT. ING. MARCO RUSSO  
ISCRITTO AL R. ALBO PROFESSIONALE  
COL. N. 72982

Nota: Per genio civile vedere disegni relativi  
Note: Pour genie civil voir plans relatifs

LOMBARDI SA  
INGEGNERI CONSULENTI

Traforo Autostradale del Fréjus / Tunnel Routier du Fréjus  
COSTRUZIONE GALLERIA DI SICUREZZA / CONSTRUCTION GALERIE DE SECURITE

PROGETTO DEFINITIVO 2006 / PROJET 2006  
GALLERIA DI SICUREZZA / GALERIE DE SECURITE  
TELEFONIA / TELEPHONE  
DISPOSIZIONE STAZIONI TECNICHE  
DISPOSITION DES STATIONS TECHNIQUES  
PIANTE / VUES EN PLAN

24.11.2006	Dom	Ru	Mo	Aggiornamento / Mise à jour	B
					A
DATA	DISEGNATO	COSTRUITO	VISTO	Nome file :	
15.09.2006	Dom	Ru	Mo	6145.2-P-276A	No. 6145.2-276
Formato : 84x60	Scala : 1:100	No. L. F.	No. Com.		

Progettisti: Ing. Andrea Mordasini, Dott. Ing. Marco Russo - Lombardi SA  
Collaborazione specialistica: Ing. Laudo Glarey, Ing. Urs Grässlin

SCALA GRAFICA - ECHELLE GRAPHIQUE :  
(1:100)

