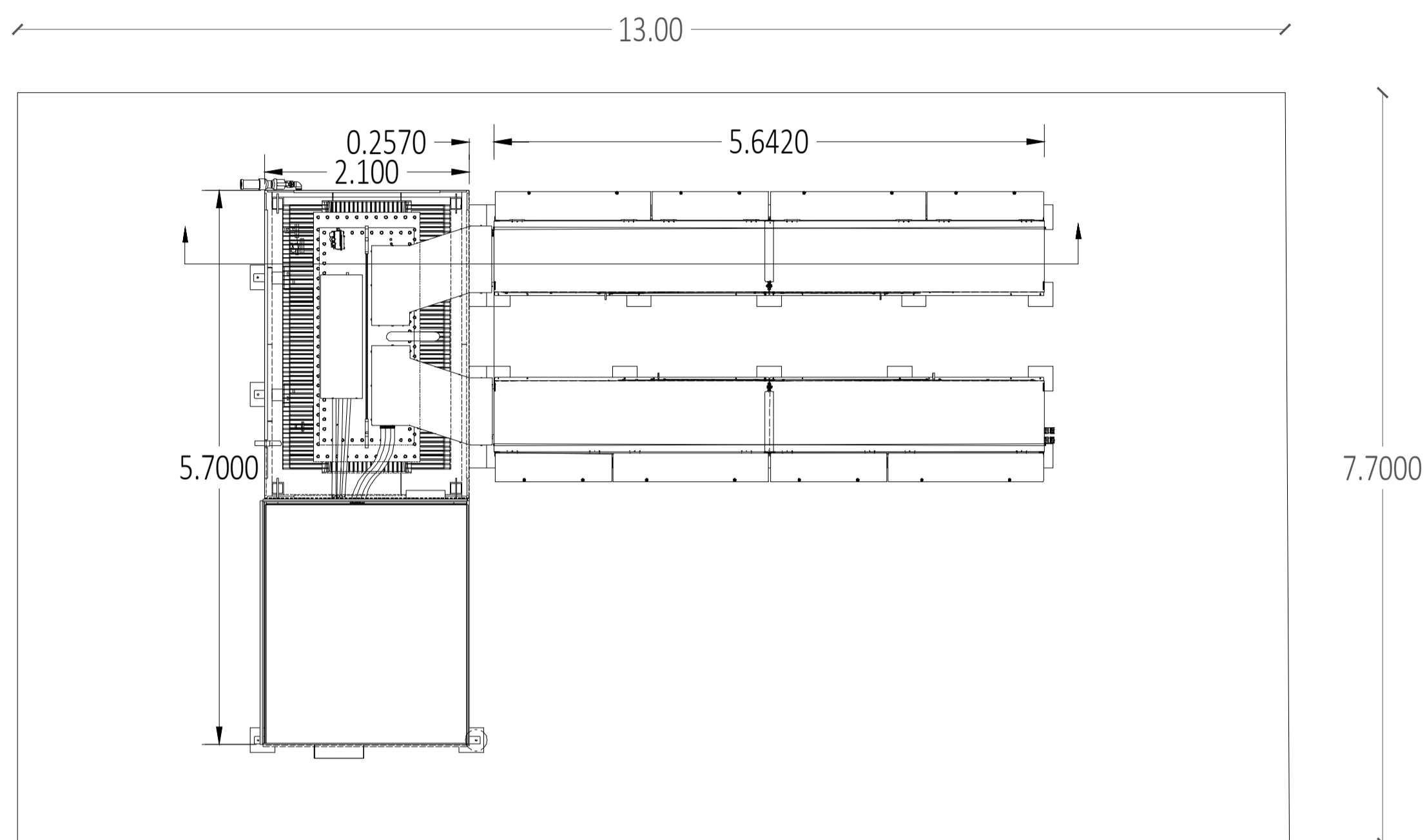


# Power station (PS): Pianta,sezioni e dettagli costruttivi

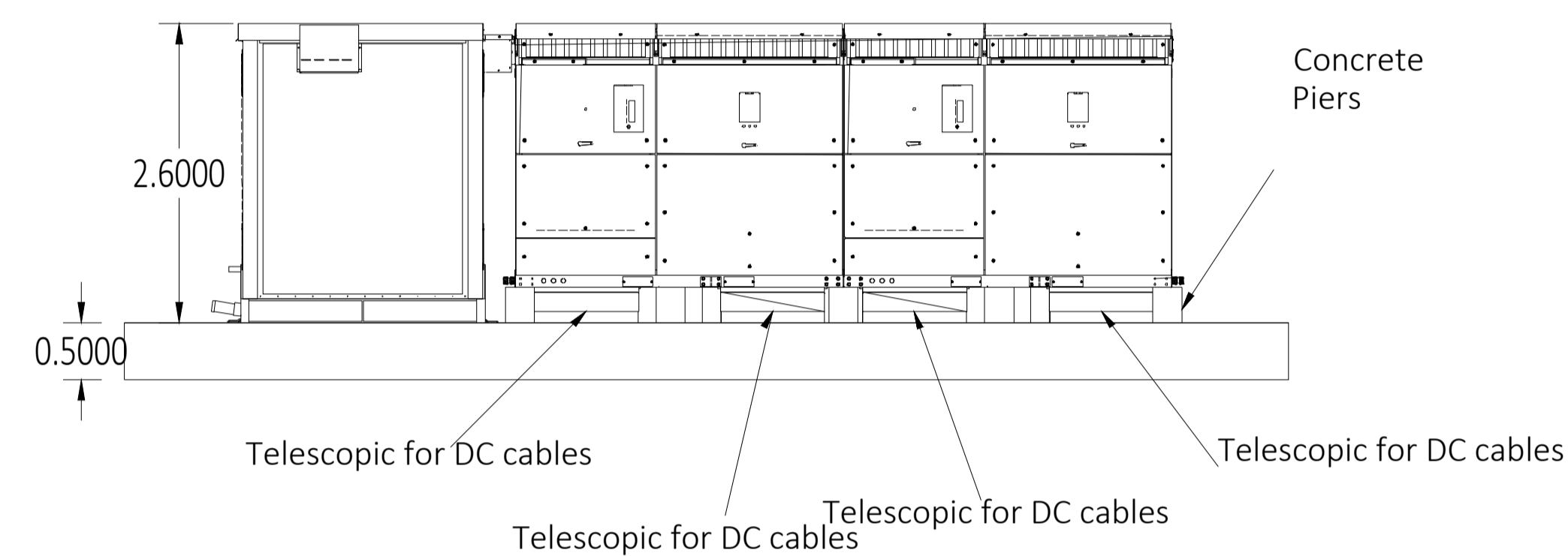
## Scala 1:50

Pianta della PS con vista inverter e trasformatore

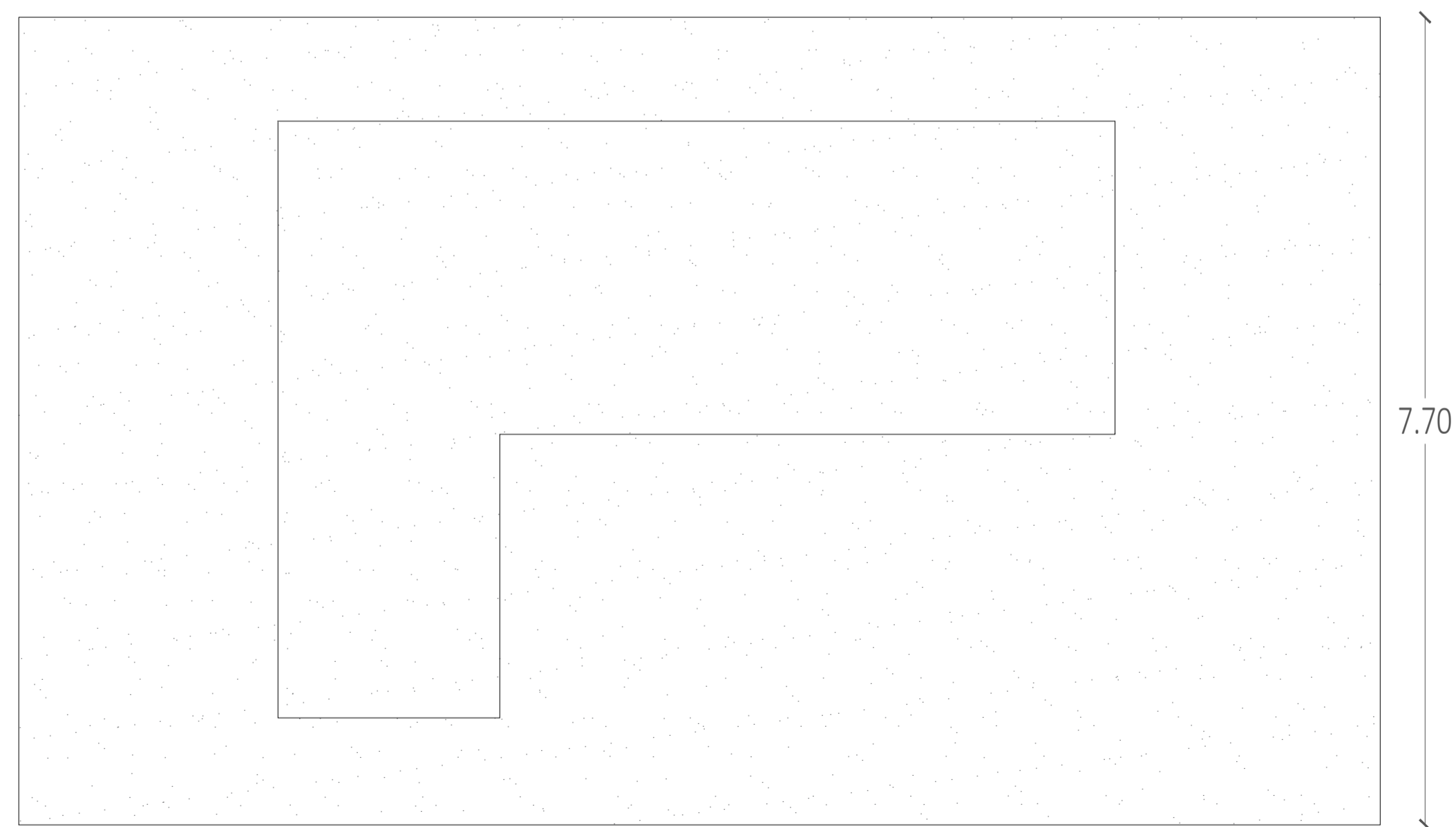


Prospetto frontale PS

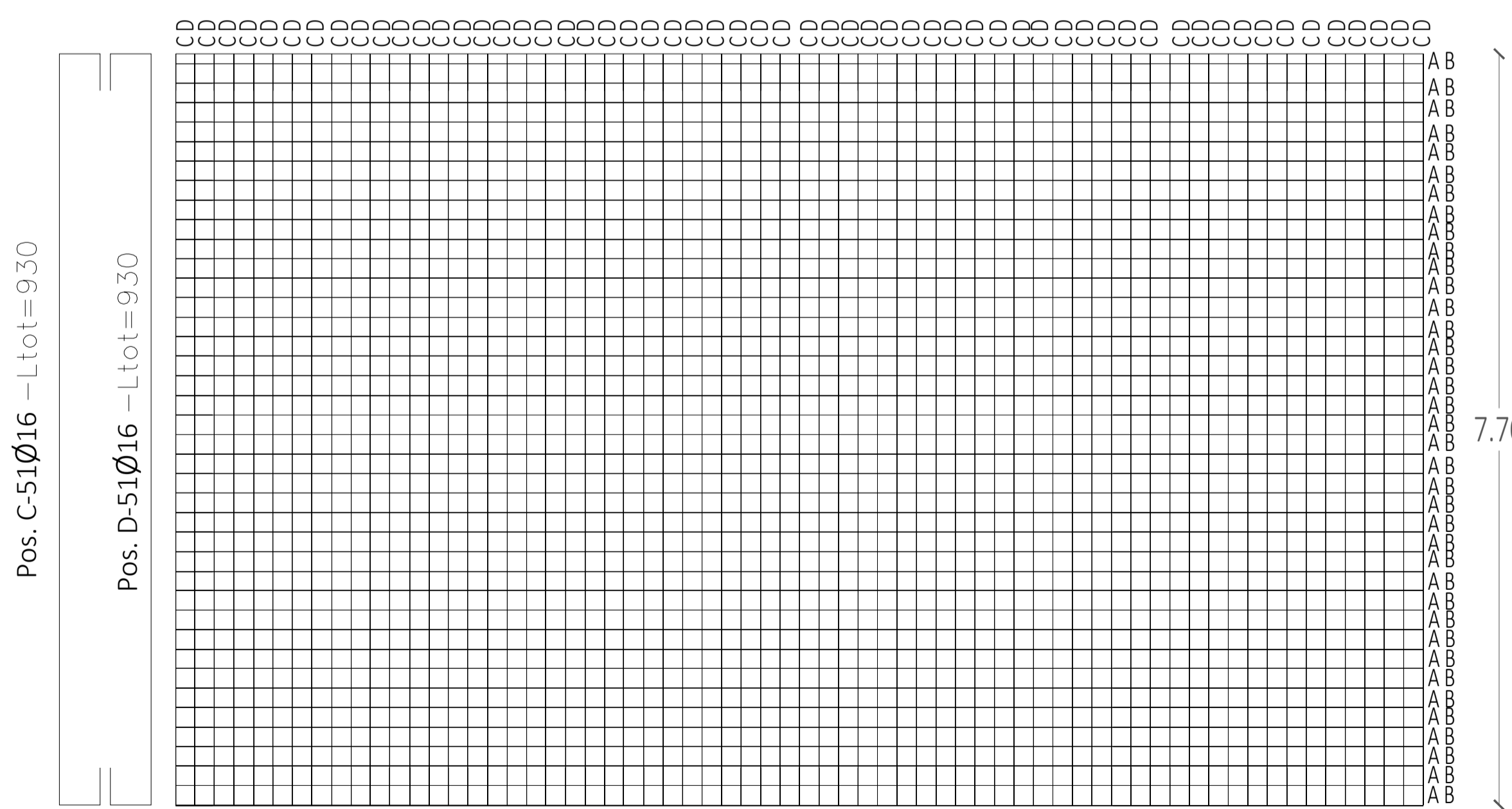
Sez.A-A



13.00



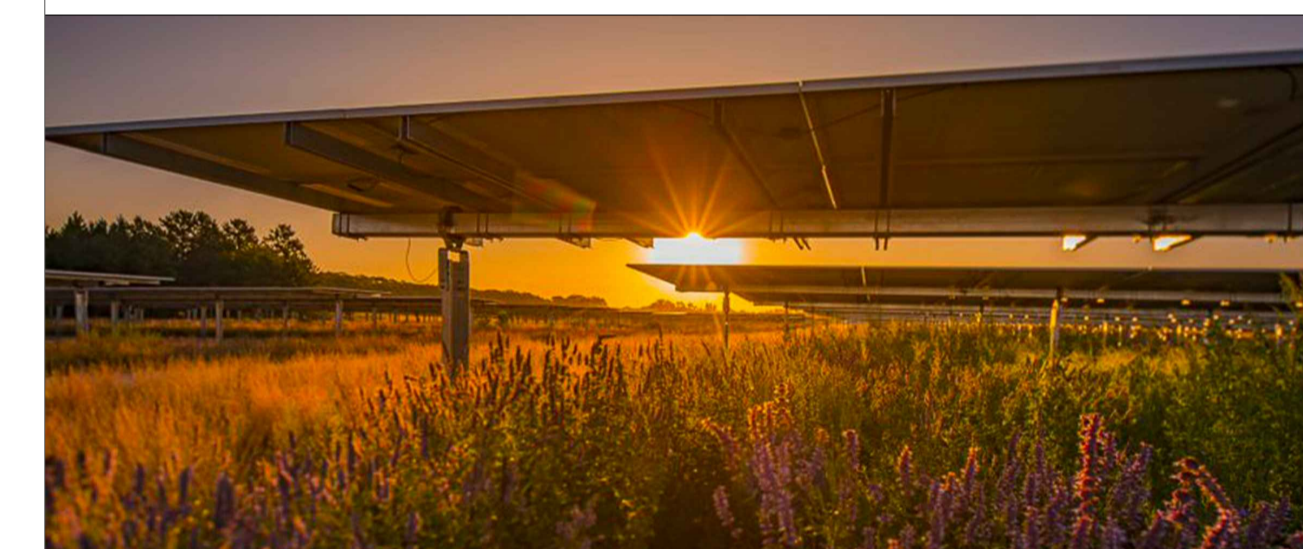
13.00



Pos. A-39Ø16 - Ltot=1160

Pos. B-39Ø16 - Ltot=1160

REGIONE SICILIA  
PROVINCE DI ENNA E CATANIA  
COMUNI DI ASSORO, RADDUSA E RAMACCA



AGRIVOLTAICO "ASSORO"

REV	DATA	DESCRIZIONE	REDATTO	VERIFICATO	APPROVATO
00	10/12/2021	PRIMA EMISSIONE ELABORATO	Dario D'Angelo	Claudio Rizzo	Claudio Rizzo

**FRI-ELSOLAR**

FRI-EL SOLAR S.r.l.  
Piazza del Grano 3 - 39100 Bolzano (BZ)  
P.IVA 02023090380  
+39 0471324210 - fri-elsolar@legalmail.it



ENVLAB s.r.l.s. - C.F./P.IVA 02920050842  
Via Smeraldo n. 39 - 92016 RIBERA (AG)  
0923 056280 - envlab@pec.it - www.envlab.it

FR-ASSORO-AFV-PD-D-3.3.2.0-r0A-r00

FOGLIO 1/1 FORMATO A1 SCALA VARIE



IMPIANTO AGRIVOLTAICO "ASSORO" - PROGETTO PER LA REALIZZAZIONE DI UN IMPIANTO AGRIVOLTAICO DELLA POTENZA DI 38.27 MWp (30 MW IN IMMISSIONE) CON SISTEMA DI ACCUMULO DA 10.00 MW E RELATIVE OPERE DI CONNESSIONE ALLA RTN RICADENTE NEI COMUNI DI ASSORO, RADDUSA E RAMACCA

PROGETTO DEFINITIVO  
3 - GENERATORE FOTVOLTAICO  
PIANTE, SEZIONI E PARTICOLARI COSTRUTTIVI  
POWER STATION