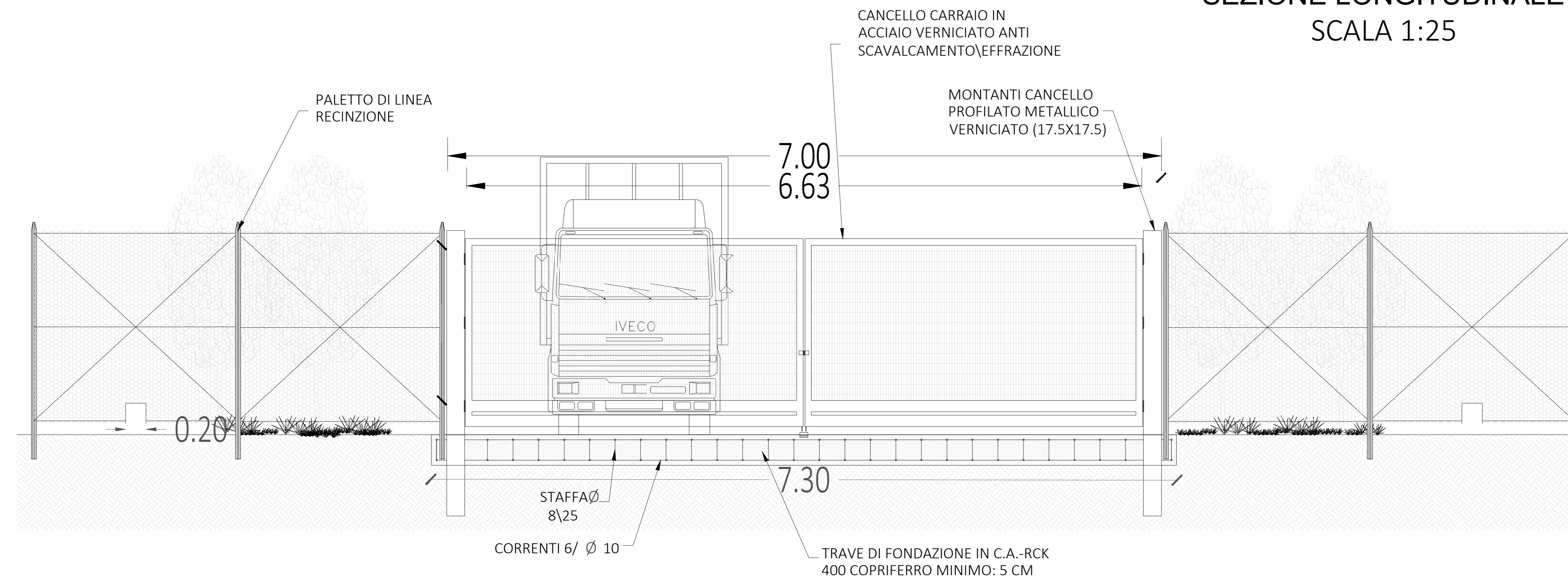


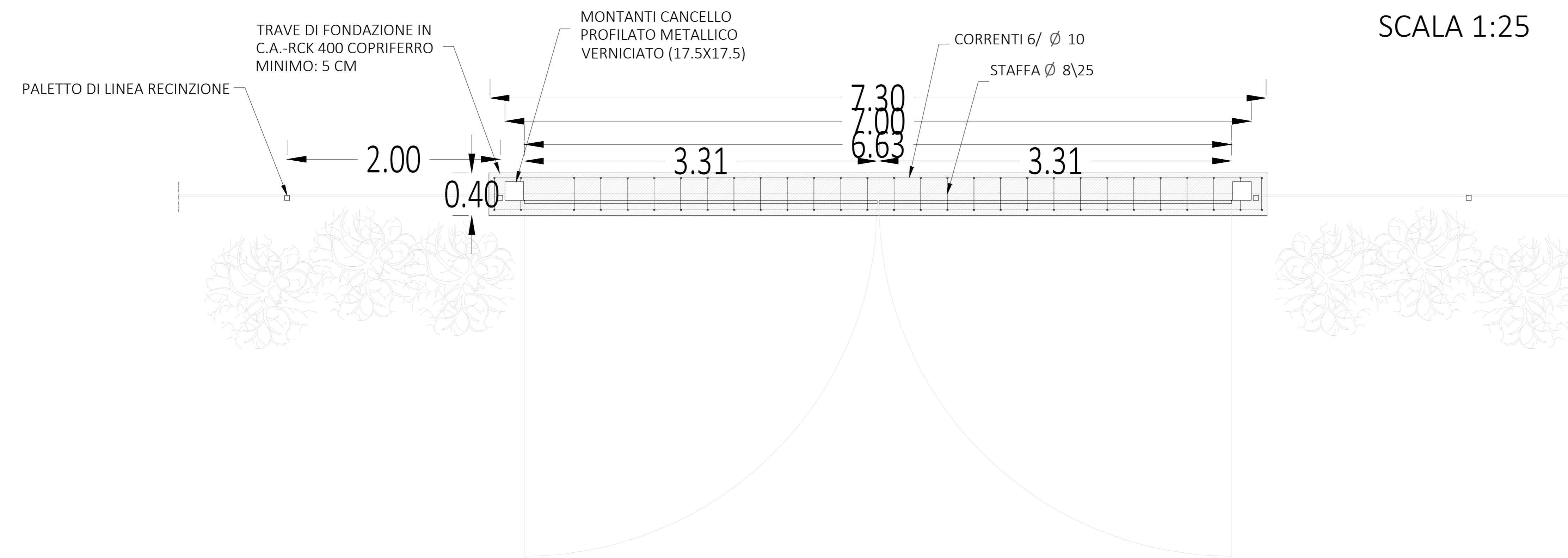
Particolare- accesso

TIPOLOGICO

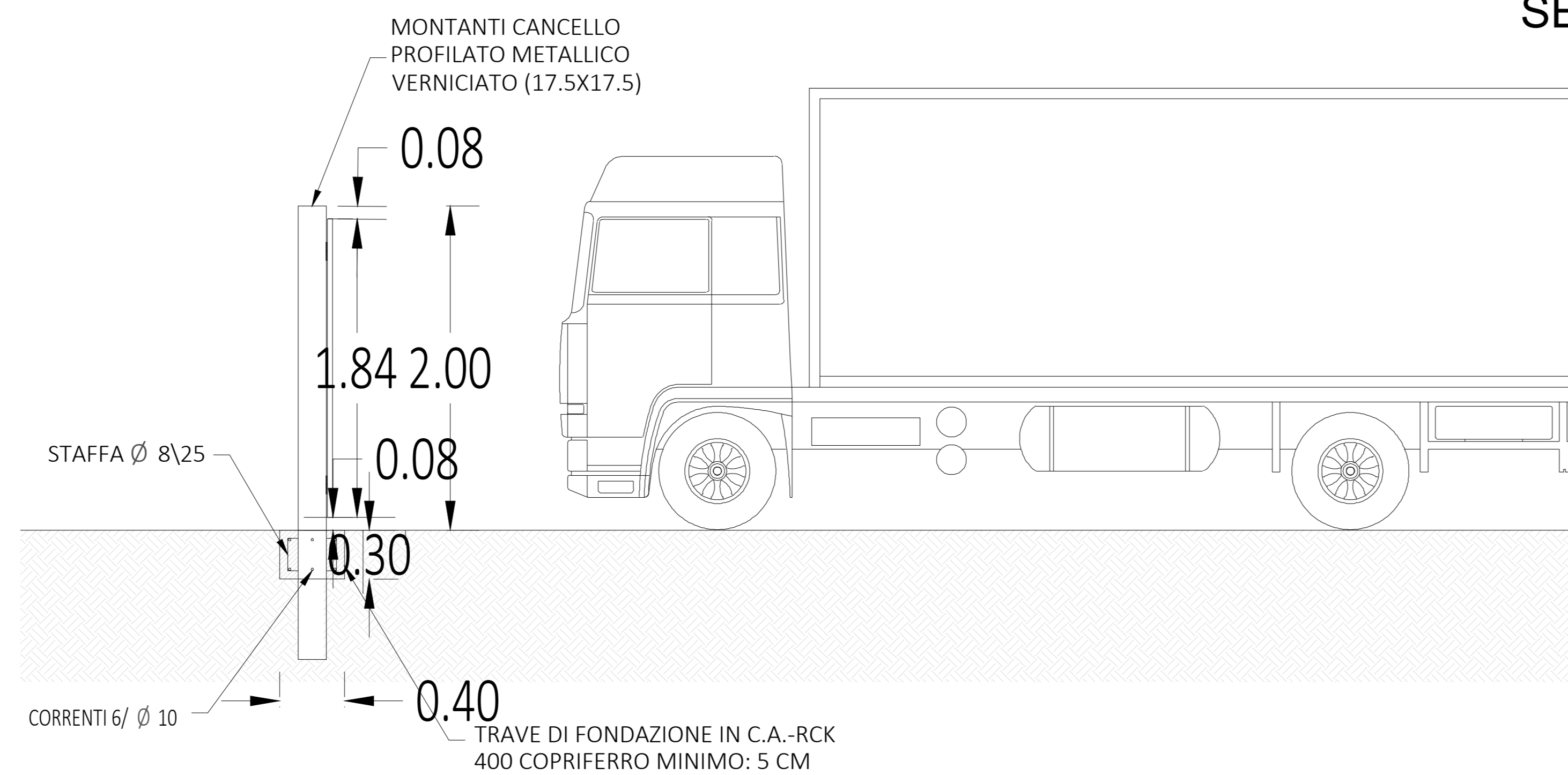
SEZIONE LONGITUDINALE SCALA 1:25



PIANTA SCALA 1:25

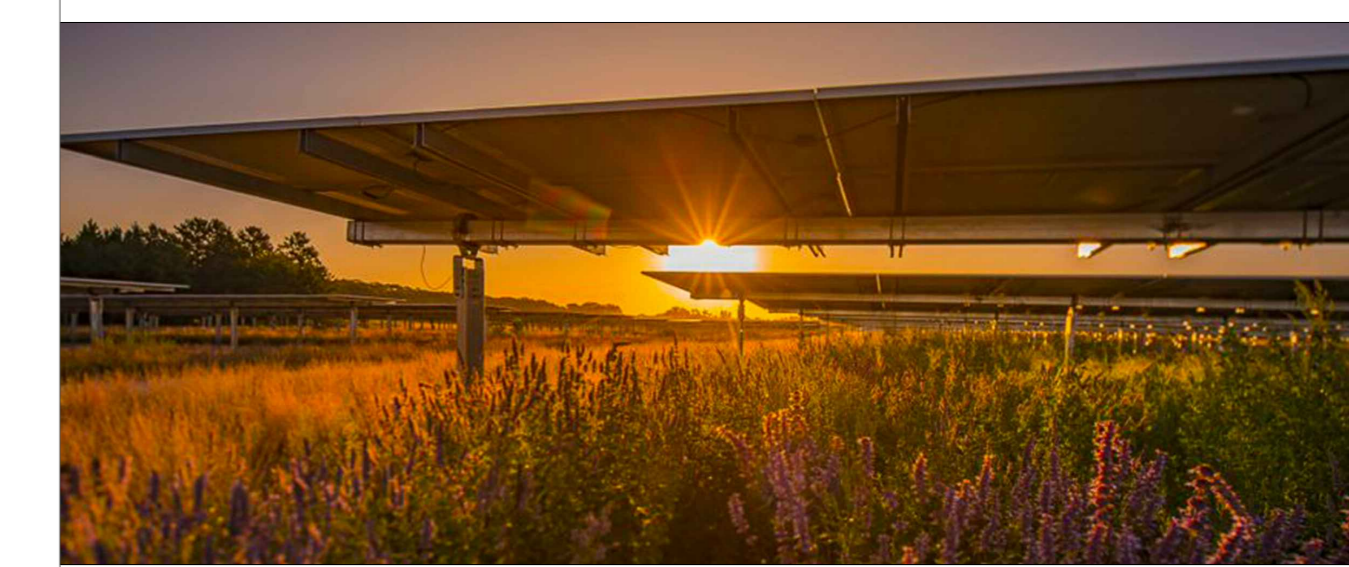


SEZIONE TRASVERSALE SCALA 1:25



LEGENDA

REGIONE SICILIA
PROVINCE DI ENNA E CATANIA
COMUNI DI ASSORO, RADDUSA E RAMACCA



AGRIVOLTAICO "ASSORO"

REV	DATA	DESCRIZIONE	ELABORATO	VERIFICATO	APPROVATO
00	10/12/2021	PRIMA EMISSIONE ELABORATO	Ennio Rizzo	Claudio Rizzo	Claudio Rizzo

FRI-EL SOLAR
Piazza del Grano, 3 - 39100 Bolzano (BZ)
Tel. +39 0471 200000
+39 0471 242410 - Fri-elsolar@gmail.it

PROGETTO: IMPIANTO AGRIVOLTAICO "ASSORO" - PROGETTO PER LA REALIZZAZIONE DI UN IMPIANTO AGRIVOLTAICO DELLA POTENZA DI 38.27 MWp (30 MW IN IMMISSIONE) CON SISTEMA DI ACCUMULO DA 10.00 MWh E RELATIVE OPERE DI CONNESSIONE ALLA RTN RICADENTE NEI COMUNI DI ASSORO, RADDUSA E RAMACCA

PROGETTO DEFINITIVO
3 - GENERATORE FOTOVOLTAICO
INGRESSI: PARTICOLA COSTRUTTIVI