

REGIONE PUGLIA  
 PROVINCIA DI FOGGIA  
 COMUNE DI FOGGIA



PROGETTO DELL'IMPIANTO SOLARE FOTOVOLTAICO CON INTEGRAZIONE AGRICOLA E DELLE RELATIVE OPERE DI CONNESSIONE DA REALIZZARE NEL COMUNE DI FOGGIA (FG) IN CONTRADA TORRE DI LAMA AL FG. N. 7 PP. N. 101, 239, 447, 449, 451 E FG. N. 9 PP. N. 79, 195, 196, 222, 224, 225, 226, 227, 690, 691, DI POTENZA PARI A 19.359,00 kWp DENOMINATO "TORRE DI LAMA"

PROGETTO DEFINITIVO

RILIEVO PLANO - ALTIMETRICO



livello prog.	Codice Istanza	N.Elaborato	DATA	SCALA
PD	4WZGYD6	C1	30.03.2021	VARIE

REVISIONI					
REV.	DATA	DESCRIZIONE	ESEGUITO	VERIFICATO	APPROVATO

RICHIEDENTE

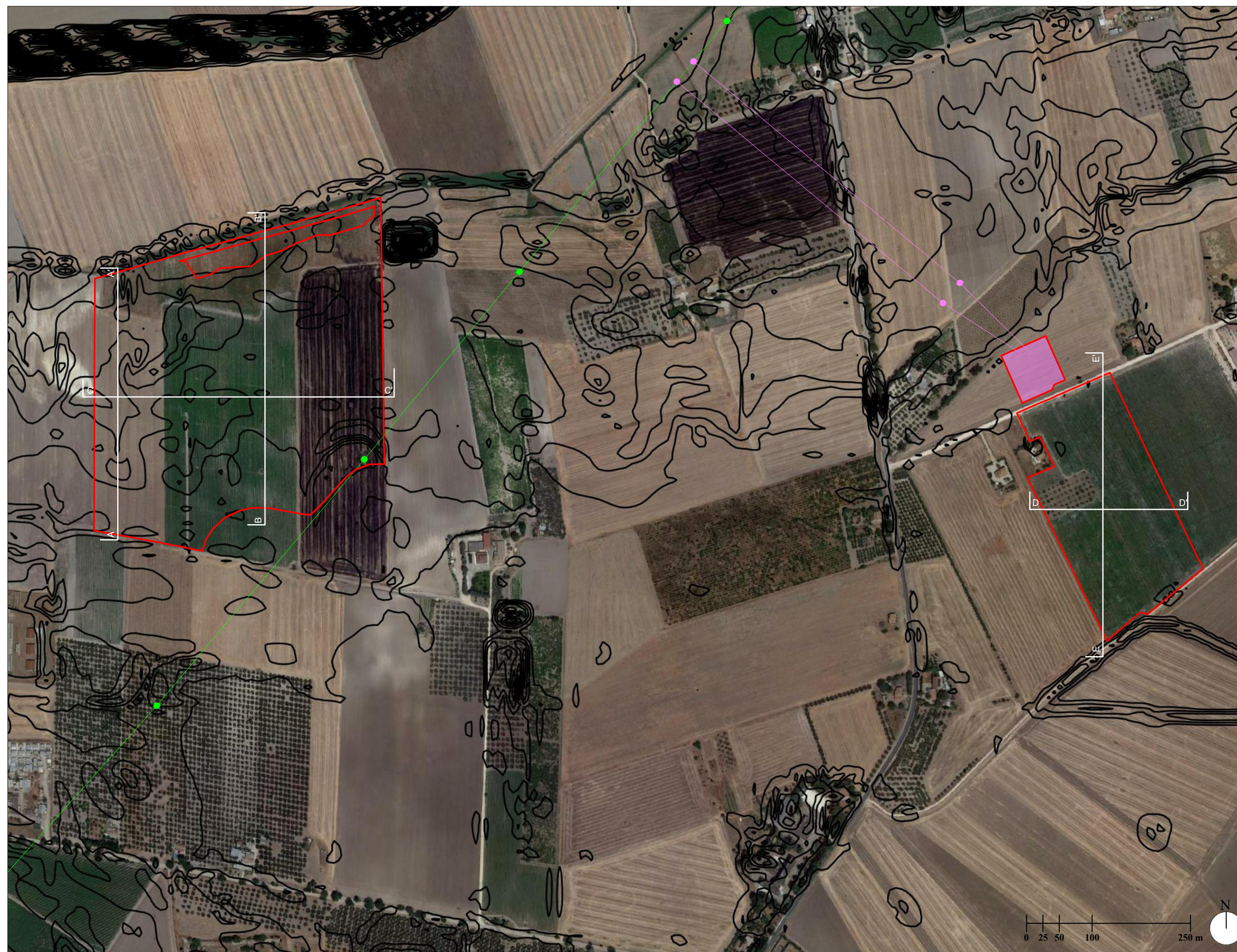
TRINA SOLAR TETI S.r.l.  
 Piazza Borromeo 14, 20123 Milano



ENTE

PROGETTAZIONE **HORIZONFIRM**

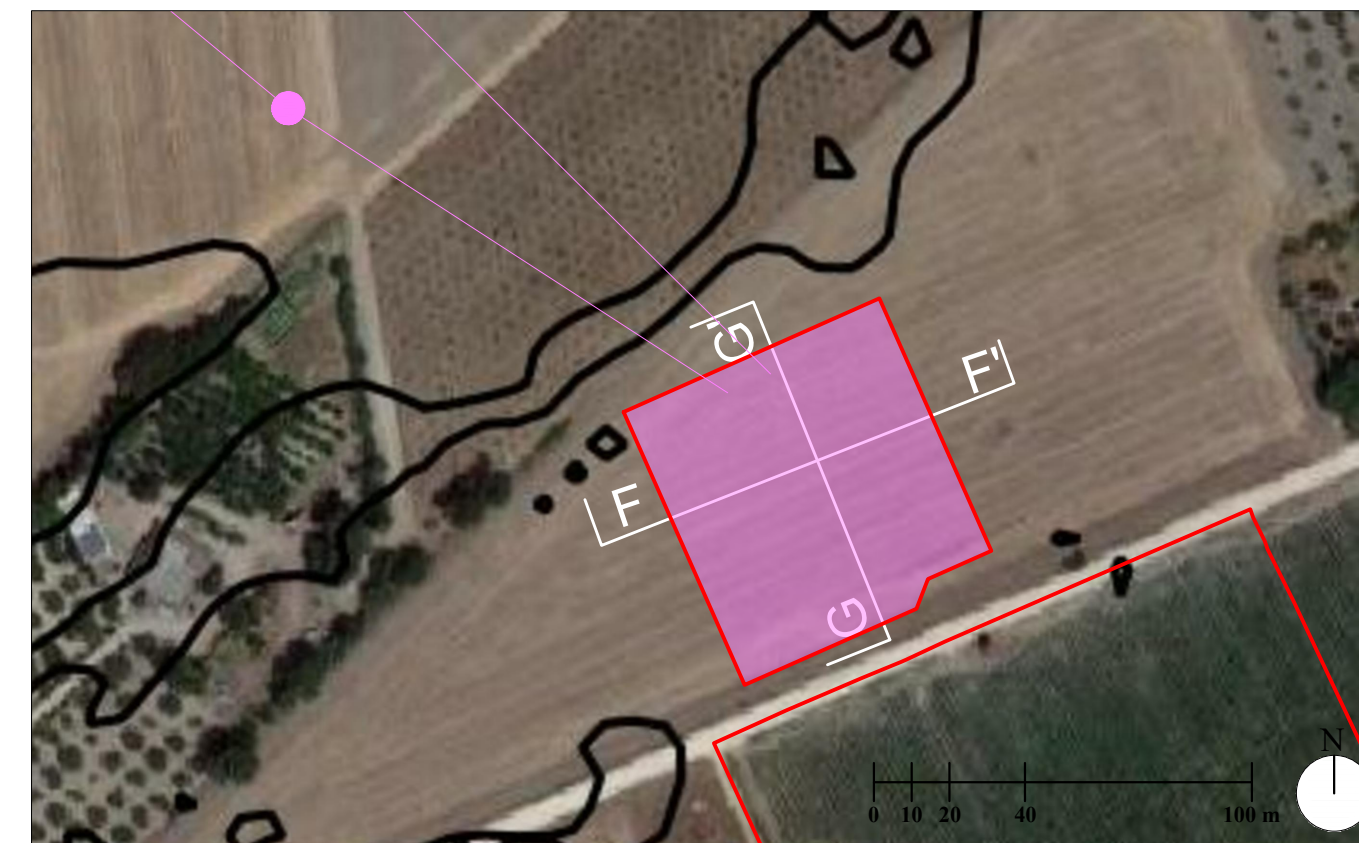
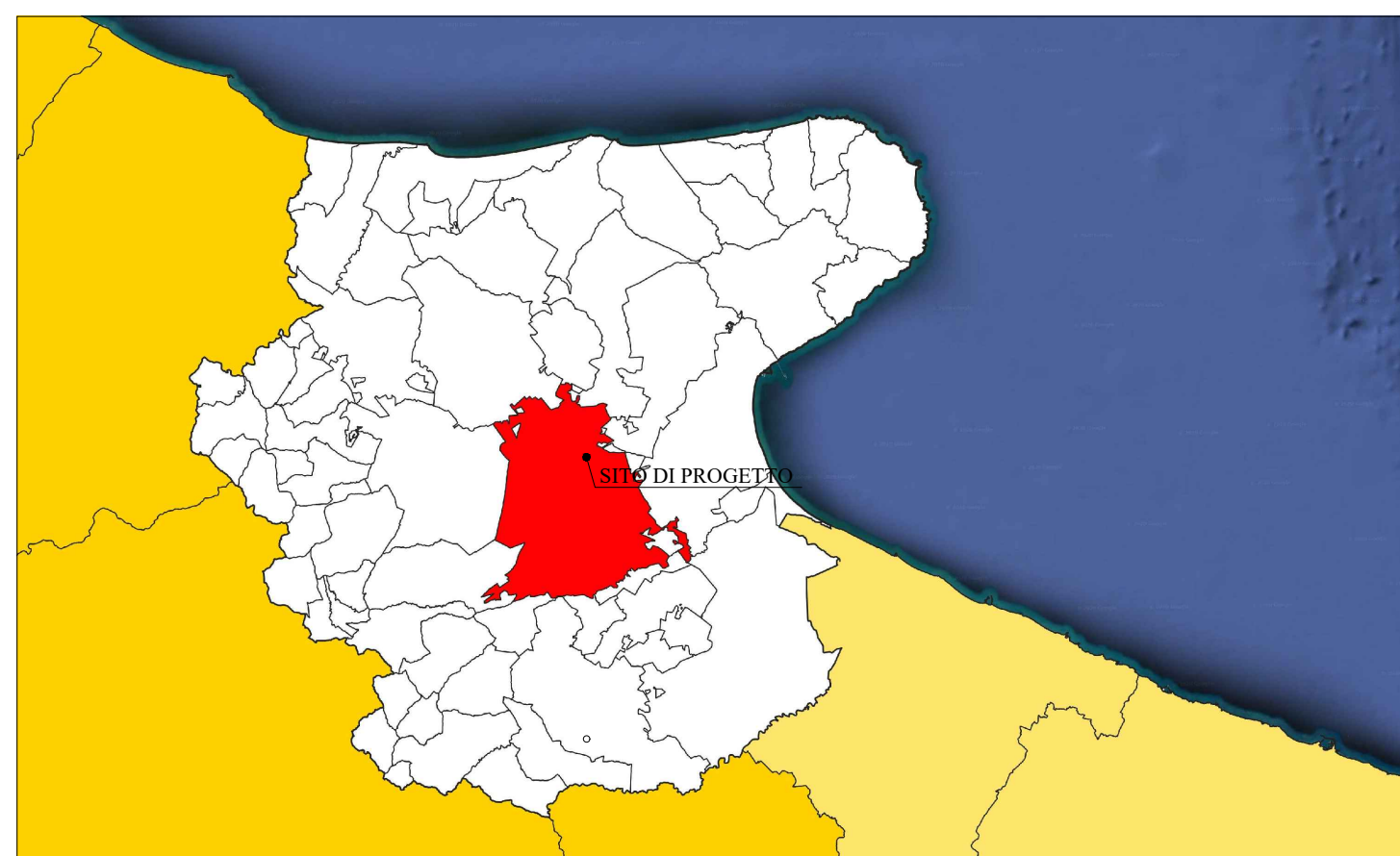
Ing. D. Siracusa  
 Ing. C. Chiaruzzi  
 Ing. A. Costantino  
 Arch. A. Calandrino  
 Arch. M.Gullo  
 Arch. S. Martorana  
 Arch. F.G. Mazzola  
 Arch. P. Provenzano  
 Ing. G. Buffa  
 Ing. G. Schillaci



RILIEVO PLANOALTIMETRICO GENERALE - SCALA 1:5.000

# LEGENDA

	Curve di livello a 1 m		Sostegno a traliccio esistente
	Confini terreno		Linea aerea AT da realizzare in conduttori nudi su tralicci
	Linea aerea AT esistente in conduttori nudi su tralicci		Sostegno a traliccio da realizzare
	Linea aerea AT esistente da dismettere		Futura cabina AT/MT Foggia Amendola



RILIEVO PLANOALTIMETRICO AREA FUTURA CABINA PRIMARIA FOGGIA - AMENDOLA - SCALA 1:2.000